



# बजार अवलोकन १२

जेठ २०७६†

निम्न संस्थाहरूद्वारा संयुक्त रूपमा प्रकाशित :

विश्व खाद्य कार्यक्रम- तथ्य, नीति तथा नविनता ईकाइ, नेपाल कृषि तथा पशुपंक्षी विकास मन्त्रालय, कृषि विभाग, बजार विकास, आर्थिक विश्लेषण र तथ्याङ्क शाखा  
नेपाल उद्योग वाणिज्य महासंघ/कृषि उद्यम केन्द्र  
उपभोक्ता हित संरक्षण मञ्च



## मुख्य बुँदाहरू

- २०७६ जेठ महिनामा कृषि उत्पादन रिक्त हुने समयको सुरुवात संगै मनसूनी वर्षाले गर्दा कच्ची सडकले जोड्ने ग्रामिण बजारहरूमा आपूर्तिको कमिको कारण प्रयाप्त उपलब्धता नभएकोले नेपालभरका १५ मुख्य बजारहरूमा अनुगमन गरिएका प्राय खाद्य बस्तुहरूको खुद्रा मूल्यहरू बढ्दो प्रवृत्ति वा सापेक्षिक रूपमा स्थिर रहेको पाइयो ।
- २०७६ जेठ महिनामा समग्र स्फीतिदर ६.२ प्रतिशत रह्यो भने खाद्य तथा पेय पदार्थको स्फीतिदर ६.७ प्रतिशत रह्यो तथापि केहि खाद्य बस्तुहरूको स्फीतिदर सापेक्षिक रूपमा उच्च रह्यो: तरकारीहरू (१४.६%), मसलाजन्य वस्तुहरू (१२.२%) र फलफूलहरू (१०.८%) ।

## मूल्य

२०७६ जेठ महिनामा नेपालभरका १५ मुख्य बजारहरूमा अनुगमन गरिएका प्राय खाद्य बस्तुहरूको खुद्रा मूल्यले बढ्दो प्रवृत्ति (trend) देखाए (चित्र १ मा हेर्नुहोस) :

- मासिक रूपमा मासको दाल, मुसुरोको दाल, रातो आलु र गहुँको पिठोको मूल्यहरू क्रमशः २.७, १.२, ३३.० र ०.६ प्रतिशतले वृद्धि भयो भने मोटा चामल, भट्टमासको तेल र कुखुराको मासुको मूल्य तुलनात्मक रूपमा स्थिर रह्यो ।
- अधिल्लो तीन महिनाको तुलनामा प्राय खाद्य बस्तुहरूको मूल्यले बढ्दो प्रवृत्ति देखाए भने अपवादको रूपमा मोटा चामल र भट्टमासको तेलको मूल्यले घट्दो प्रवृत्ति देखाए । रातो आलुको मूल्य १९.९ प्रतिशतको उच्च दरले वृद्धि भयो ।
- गतवर्ष सोही समयको तुलनामा, गहुँको पिठो र भट्टमासको तेलको मूल्य बाहेक, प्राय जसो मूल्यहरूले घट्दो प्रवृत्ति देखाए । गहुँको पिठोको मूल्य १७.८ प्रतिशतको उच्च दरले वृद्धि भयो ।

हालको मूल्य प्रवृत्तिको प्रमुख कारणहरू मौसमी उतार चढावको साथै मनसून वर्षा द्वारा सिर्जित बाढी र पहिरोले गर्दा यातायात सेवामा आंशिक अवरोधले ग्रामिण बजारहरूमा नियमित आपूर्तिमा कमि आउनु हो ।

चित्र नं. २ मा प्रस्तुत गरे अनुसार, क्षेत्रीय बजारहरूका खुद्रा मूल्यहरूले प्राय जसो राष्ट्रिय औसतको भन्दा भिन्न प्रवृत्ति देखाए । गत महिनाको तुलनामा, प्राय सबै बजारहरूमा, अपवाद स्वरूप हिमाली र पहाडी बजारहरूमा घट्दो प्रवृत्ति बाहेक, बढ्दो प्रवृत्ति अथवा तुलनात्मक रूपमा स्थिर रहेको देखायो । गत वर्ष सोही समयको तुलनामा प्राय सबै बजारहरूमा गहुँको पिठोको मूल्यले बढ्दो प्रवृत्ति देखाए भने मोटा चामलको मूल्यले काठमाण्डौ, पोखरा तथा सुर्खेत जस्ता प्रमुख उपभोक्ता बजारहरूमा बढ्दो प्रवृत्ति बाहेक अन्य बजारहरूमा घट्दो प्रवृत्ति देखायो । मुसुरोको दालको मूल्यले काठमाण्डौ, पोखरा तथा सुर्खेत जस्ता प्रमुख उपभोक्ता बजारहरूमा बाहेक घट्दो प्रवृत्ति देखायो ।

कालीमाटी फलफूल तथा तरकारी बजारमा गत एक महिनामा अनुगमन गरिएका तरकारीको थोक मूल्यहरूले तुलनात्मक रूपमा उच्च मौसमी उतार चढाव देखाए (तालिका १ मा हेर्नुहोस): मासिक रूपमा गाजर, बन्दागोभि, काक्रो, मूला, सुकेको प्याज र हरियो केराउ मागको तुलनामा आपूर्तिको कमिले गर्दा २५ प्रतिशत भन्दा बढीका दरले वृद्धि भयो भने सापेक्षिक रूपमा वाली भित्र्याउने समय भएकोले फर्सि, तितेकरेला, परवल र रायोको सागको मूल्य ४ प्रतिशत भन्दा बढीका दरले घट्यो ।

नेपाल राष्ट्र बैंकका अनुसार समग्र उपभोक्ता मूल्य सूचकाङ्क (CPI) २०७६ जेठ महिनामा १२७.७ भयो जुन मासिक रूपमा १.१ प्रतिशतले वृद्धि हो । CPI वार्षिक स्फीतिदर ६.२ प्रतिशतले वृद्धि भयो । खाद्य तथा पेय पदार्थको CPI १२३.१ मा कायम रह्यो, जुन मासिक रूपमा २.५ प्रतिशत र वार्षिक रूपमा ६.७ प्रतिशतको वृद्धि हो; अन्य केहि खाद्यबस्तुहरूको CPI ले वार्षिक रूपमा तुलनात्मक रूपले बढ्दो प्रवृत्ति देखाए; तरकारी जन्य पदार्थहरू (१४.६%), मसलाजन्य पदार्थहरू (१२.६%), फलफूलहरू (१०.८%) र घीउ तथा खानेतेल (६.९%)। गैह्र खाद्यबस्तु तथा सेवाहरू सम्बन्धि CPI १३१.५ भयो, जुन मासिक रूपमा ०.१ प्रतिशत र वार्षिक रूपमा ५.७ प्रतिशतको वृद्धि हो ।

## आपूर्ति

मनसूनको सुरुवात संगै केहि कच्ची सडकले जोडिएका बजारहरूमा आंशिक यातायात सेवाको अवरोधले गर्दा खाद्य तथा गैह्र खाद्य बस्तुहरूको आपूर्तिमा सिमितता आएको छ । यो भएतापनि मुख्य बजारहरूमा खाद्य बस्तुहरू प्रयाप्त रूपमा उपलब्ध छ ।

## पूर्वानुमान

आउदो दुइ महिना, केहि मौसमी तरकारीहरू बाहेक, प्राय खाद्य वालीहरूको उत्पादन रिक्त हुने समय भएकोले ति खाद्यबस्तुहरूको मूल्य बढ्ने अनुमान गरिएको छ ।

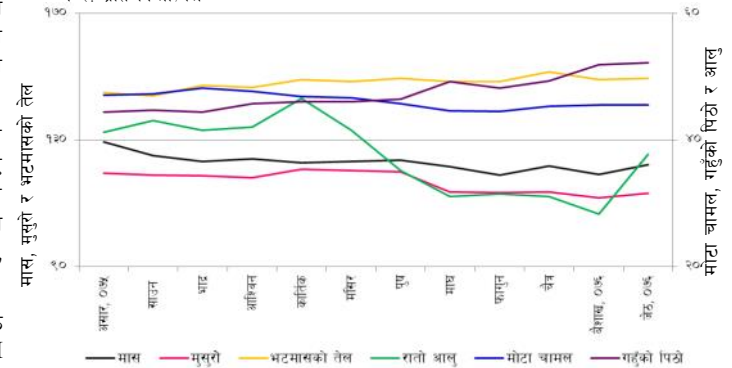
समग्रमा मनसूनी वर्षाको ढिलाइले गर्दा यस वर्ष नेपालको मूल्य अन्न वाली, धानको रोपाइ असार मसान्त सम्म ४० प्रतिशत मात्र सकिएको अनुमान गरिएको छ जुन गत वर्षको तुलनामा ५० प्रतिशतले कमि हो ।

तालिका १: मासिक रूपमा मुख्य बस्तुहरूको मूल्यमा भएको अत्याधिक परिवर्तन

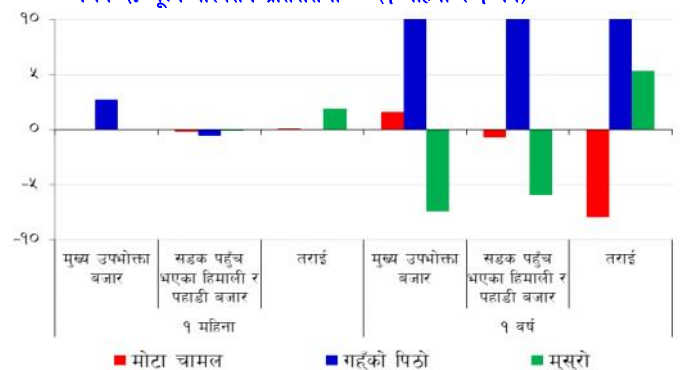
बस्तुहरू	मूल्य ने रु/केजि, लि	१ महिनाको परिवर्तन (%)	अवलोकन
गाजर, बन्दागोभि, काक्रो, मूला, सुकेको प्याज र हरियो केराउ	विभिन्न	> २५	कृषि उत्पादन रिक्त हुने समय भएको हुनाले आपूर्तिमा कमि आएको ।
तितेकरेला, परवल, फर्सि, र रायोको साग	विभिन्न	> -४	वाली भित्र्याउने समय भएको हुनाले आपूर्तिमा वृद्धि ।

चित्र १: १२ महिनाको औसत खुद्रा मूल्य \*

ने रु. प्रति किलो/लि



चित्र २: मूल्य परिवर्तन प्रतिशतमा \*\* (१ महिना र १ वर्ष)



† मूल्यहरू २०७६ जेठ महिनाको बजार मूल्यसँग सम्बन्धित छन् ।

\* मूल्यहरू यस प्रतिवेदनको पछाडी पट्टी दिइएको बजारहरूबाट लिइएको हो । तर सडक नपुगेका हिमाली तथा पहाडी बजारहरू यसमा समावेश छैनन् ।

\*\* मूल्य परिवर्तन यस प्रतिवेदनमा भएका सम्पूर्ण बजारहरूसँग सम्बन्धित छन् ।



बजार	मुख्य खाद्य वस्तुहरु	हालको मूल्य (नेरु/केजि नेरु/लि)	मूल्यमा परिवर्तन (%) *			औसत परिवर्तन		
			१ महिना	३ महिना	१ वर्ष	१म	३म	१ वर्ष
<b>मुख्य उपभोक्ता बजार</b>								
काठमाडौं	मोटा चामल	४७.०	०.०	०.०	-६.०	▶	▶	▶
	गहुँको पिठो	४८.०	०.०	४.३	६.७	▶	▶	▶
	भटमासको तेल	१६०.०	०.०	६.७	१४.३	▶	▶	▶
	कुखुराको मासु	३५०.०	-२.८	६.१	२.९	▶	▶	▶
	मुसुरो	११०.०	०.०	२२.२	-८.३	▶	▶	▶
पोखरा	मोटा चामल	५०.०	०.०	०.०	४.२	▶	▶	▶
	गहुँको पिठो	६५.०	८.३	१८.२	३५.४	▶	▶	▶
	भटमासको तेल	१२५.०	-३.८	-७.४	-३.८	▶	▶	▶
	कुखुराको मासु	३९०.०	०.०	-४.९	-९.३	▶	▶	▶
	मुसुरो	१००.०	०.०	०.०	-२३.१	▶	▶	▶
सुर्खेत	मोटा चामल	४८.०	०.०	-४.०	६.७	▶	▶	▶
	गहुँको पिठो	४५.०	०.०	-१०.०	२.३	▶	▶	▶
	भटमासको तेल	१६०.०	०.०	०.०	१४.३	▶	▶	▶
	कुखुराको मासु	३५०.०	२.९	२.९	२.९	▶	▶	▶
	मुसुरो	१२०.०	०.०	-७.७	९.१	▶	▶	▶
भैरहवा	मोटा चामल	३७.०	५.७	०.०	-१७.८	▶	▶	▶
	गहुँको पिठो	४५.०	०.०	०.०	१८.४	▶	▶	▶
	भटमासको तेल	१३५.०	०.०	-१.५	१४.४	▶	▶	▶
	कुखुराको मासु	३३०.०	६.५	१.५	-२.९	▶	▶	▶
	मुसुरो	८०.०	०.०	२.६	०.०	▶	▶	▶
सडक पहुँच भएका हिमाली तथा पहाडी बजारहरु	मोटा चामल	४५.०	०.०	०.०	-१०.०	▶	▶	▶
	गहुँको पिठो	४६.०	०.०	०.०	४.५	▶	▶	▶
	भटमासको तेल	१६०.०	०.०	०.०	१४.३	▶	▶	▶
	कुखुराको मासु	३३०.०	-५.७	३.१	३.१	▶	▶	▶
	मुसुरो	१००.०	-९.१	१३.६	-९.१	▶	▶	▶
धनकुटा	मोटा चामल	४३.५	-३.३	८.८	-३.३	▶	▶	▶
	गहुँको पिठो	५०.०	-३.८	०.०	११.१	▶	▶	▶
	भटमासको तेल	१४०.०	०.०	०.०	१६.७	▶	▶	▶
	कुखुराको मासु	३२०.०	०.०	०.०	-११.१	▶	▶	▶
	मुसुरो	१००.०	०.०	०.०	०.०	▶	▶	▶
रोल्पा	मोटा चामल	४५.०	०.०	४.७	-१६.७	▶	▶	▶
	गहुँको पिठो	५२.०	०.०	-५.५	३०.०	▶	▶	▶
	भटमासको तेल	१५०.०	०.०	०.०	१५.४	▶	▶	▶
	कुखुराको मासु	३५०.०	२.९	०.०	०.०	▶	▶	▶
	मुसुरो	१०५.०	-४.५	-१२.५	-८.७	▶	▶	▶
साँफेबगर	मोटा चामल	४५.०	२.३	९.८	१२.५	▶	▶	▶
	गहुँको पिठो	४९.०	०.०	८.९	८.९	▶	▶	▶
	भटमासको तेल	१६०.०	३.२	-३.०	६.७	▶	▶	▶
	कुखुराको मासु	४००.०	०.०	०.०	०.०	▶	▶	▶
	मुसुरो	१३५.०	३.८	-१५.६	-३.६	▶	▶	▶
जुम्ला	मोटा चामल	५५.०	०.०	०.०	०.०	▶	▶	▶
	गहुँको पिठो	५५.०	०.०	०.०	०.०	▶	▶	▶
	भटमासको तेल	१८०.०	०.०	१२.५	२८.६	▶	▶	▶
	कुखुराको मासु	४५०.०	०.०	४.७	४.७	▶	▶	▶
	मुसुरो	१५०.०	०.०	-६.३	०.०	▶	▶	▶
बाजुरा	मोटा चामल	४५.०	०.०	७.१	१२.५	▶	▶	▶
	गहुँको पिठो	५०.०	०.०	४.२	१३.६	▶	▶	▶
	भटमासको तेल	१६५.०	३.१	-२.९	३.१	▶	▶	▶
	कुखुराको मासु	४००.०	०.०	-९.१	-९.१	▶	▶	▶
	मुसुरो	१४०.०	३.७	-१७.६	-६.७	▶	▶	▶
डोल्पा	मोटा चामल	८०.०	०.०	०.०	-४०.७	▶	▶	▶
	गहुँको पिठो	९०.०	०.०	-५.३	-१०.०	▶	▶	▶
	भटमासको तेल	१८०.०	०.०	०.०	-२.७	▶	▶	▶
	कुखुराको मासु	५००.०	०.०	-१६.७	०.०	▶	▶	▶
	मुसुरो	२००.०	०.०	०.०	-९.१	▶	▶	▶
हुम्ला	मोटा चामल	१५०.०	०.०	०.०	-९.१	▶	▶	▶
	गहुँको पिठो	१४०.०	०.०	०.०	-६.७	▶	▶	▶
	भटमासको तेल	२६०.०	०.०	०.०	०.०	▶	▶	▶
	कुखुराको मासु	५००.०	०.०	०.०	०.०	▶	▶	▶
	मुसुरो	३००.०	०.०	०.०	-१४.३	▶	▶	▶
नेपालगञ्ज	मोटा चामल	४०.०	०.०	०.०	-२०.०	▶	▶	▶
	गहुँको पिठो	५०.०	०.०	२.०	१९.०	▶	▶	▶
	भटमासको तेल	१४०.०	०.०	-३.४	०.०	▶	▶	▶
	कुखुराको मासु	३४०.०	६.३	१.५	६.३	▶	▶	▶
	मुसुरो	९५.०	११.८	५.६	-५.०	▶	▶	▶
आलु	२५.०	१३.६	३८.९	-१६.७	▶	▶	▶	

▲ सामान्य मूल्य परिवर्तन भन्दा मूल्य बढेको  
 ▶ सामान्य मूल्य परिवर्तन  
 ▼ सामान्य मूल्य परिवर्तन भन्दा मूल्य घटेको  
 \* यदि मूल्य परिवर्तन १ महिनामा ५% सम्म, ३ महिनामा १०% सम्म अथवा १ वर्षमा १५% सम्म भएमा त्यसलाई सामान्य मानिने छ।

बजार	मुख्य खाद्य वस्तुहरु	हालको मूल्य (नेरु/के जि नेरु/लि)		मूल्यमा परिवर्तन (%) *			औसत परिवर्तन		
		१ महिना	३ महिना	१ वर्ष	१ म	३ म	१ वर्ष		
<b>मुख्य उपभोक्ता बजार</b>									
काठमाडौं	मोटा चामल	४७.०	०.०	०.०	-२.१	▶	▶	▶	
	गहुँको पिठो	४८.०	४.३	०.०	-४.०	▶	▶	▶	
	भटमासको तेल	१६०.०	०.०	०.०	-१५.८	▶	▶	▶	
	कुखुराको मासु	३६०.०	२.९	२.९	५.९	▶	▶	▶	
	मुसुरो	११०.०	१५.८	१९.६	-५२.२	▶	▶	▶	
	आलु	४०.०	३३.३	३३.३	०.०	▶	▶	▶	
पोखरा	मोटा चामल	५०.०	०.०	-९.१	०.०	▶	▶	▶	
	गहुँको पिठो	६०.०	९.१	९.१	२५.०	▶	▶	▶	
	भटमासको तेल	१३०.०	-३.७	-३.७	०.०	▶	▶	▶	
	कुखुराको मासु	३९०.०	०.०	-४.९	-१३.३	▶	▶	▶	
	मुसुरो	१००.०	-४.८	०.०	-२८.६	▶	▶	▶	
	आलु	४०.०	१४.३	०.०	-११.१	▶	▶	▶	
सुर्खेत	मोटा चामल	४८.०	-४.०	-४.०	६.७	▶	▶	▶	
	गहुँको पिठो	४५.०	१०.०	-१०.०	२.३	▶	▶	▶	
	भटमासको तेल	१६०.०	०.०	०.०	६.७	▶	▶	▶	
	कुखुराको मासु	३४०.०	-२.९	-२.९	०.०	▶	▶	▶	
	मुसुरो	१२०.०	-७.७	-७.७	०.०	▶	▶	▶	
	आलु	५०.०	६६.७	६६.७	१००.०	▶	▶	▶	
<b>क्षेत्रीय तराई बजार</b>									
विराटनगर	मोटा चामल	४२.०	५.०	१०.५	५.०	▶	▶	▶	
	गहुँको पिठो	५०.०	-३.८	०.०	११.१	▶	▶	▶	
	भटमासको तेल	१३५.०	०.०	०.०	८.०	▶	▶	▶	
	कुखुराको मासु	३२०.०	०.०	६.७	०.०	▶	▶	▶	
	मुसुरो	९०.०	०.०	-५.३	-१८.२	▶	▶	▶	
	आलु	३०.०	५०.०	५०.०	२०.०	▶	▶	▶	
जनकपुर	मोटा चामल	४०.०	-४.८	-४.८	-११.१	▶	▶	▶	
	गहुँको पिठो	५५.०	१०.०	१०.०	२२.२	▶	▶	▶	
	भटमासको तेल	१४०.०	०.०	०.०	-३.४	▶	▶	▶	
	कुखुराको मासु	३००.०	०.०	०.०	-६.३	▶	▶	▶	
	मुसुरो	११०.०	०.०	०.०	-२४.१	▶	▶	▶	
	आलु	३०.०	५०.०	२०.०	११.१	▶	▶	▶	
विराज	मोटा चामल	४२.०	२.४	५.०	५.०	▶	▶	▶	
	गहुँको पिठो	४६.०	२.२	२.२	-८.०	▶	▶	▶	
	भटमासको तेल	१५०.०	७.१	११.१	०.०	▶	▶	▶	
	कुखुराको मासु	३४०.०	३.०	६.३	१३.३	▶	▶	▶	
	मुसुरो	१००.०	११.१	११.१	०.०	▶	▶	▶	
	आलु	३५.०	७५.०	७५.०	७५.०	▶	▶	▶	
धनगढी	मोटा चामल	४०.०	०.०	५.३	-११.१	▶	▶	▶	
	गहुँको पिठो	४०.०	०.०	१७.६	१७.६	▶	▶	▶	
	भटमासको तेल	१५०.०	०.०	७.१	१५.४	▶	▶	▶	
	कुखुराको मासु	३००.०	०.०	०.०	०.०	▶	▶	▶	
	मुसुरो	११०.०	०.०	१०.०	१०.०	▶	▶	▶	
	आलु	३०.०	०.०	०.०	२०.०	▶	▶	▶	
नेपालगञ्ज	मोटा चामल	४०.०	०.०	०.०	-२५.९	▶	▶	▶	
	गहुँको पिठो	५०.०	४.२	४.२	१७.६	▶	▶	▶	
	भटमासको तेल	१४०.०	०.०	०.०	-३.४	▶	▶	▶	
	कुखुराको मासु	३२०.०	०.०	६.७	६.७	▶	▶	▶	
	मुसुरो	८५.०	०.०	-१३.३	-२२.७	▶	▶	▶	
	आलु	२२.०	०.०	१०.०	१०.०	▶	▶	▶	
भैरहवा	मोटा चामल	३५.०	-५.४	-५.४	-३०.०	▶	▶	▶	
	गहुँको पिठो	४५.०	०.०	२.३	२८.६	▶	▶	▶	
	भटमासको तेल	१३५.०	०.०	-१.५	२२.७	▶	▶	▶	
	कुखुराको मासु	३१०.०	-३.१	-१.६	-३.१	▶	▶	▶	
	मुसुरो	८०.०	०.०	६.७	२.६	▶	▶	▶	
	आलु	२२.०	-१२.०	-२६.७	-१२.०	▶	▶	▶	
<b>सडक पहुँच भएका हिमाली तथा पहाडी बजारहरु</b>									
मकवानपुर	मोटा चामल	४५.०	२.३	०.०	७.१	▶	▶	▶	
	गहुँको पिठो	४६.०	९.५	७.०	२.२	▶	▶	▶	
	भटमासको तेल	१६०.०	२.६	०.०	-११.१	▶	▶	▶	
	कुखुराको मासु	३५०.०	०.०	२.९	९.४	▶	▶	▶	
	मुसुरो	११०.०	२२.२	२९.४	-४७.६	▶	▶	▶	
	आलु	३०.०	२०.०	५०.०	-१४.३	▶	▶	▶	
धनकुटा	मोटा चामल	४५.०	१२.५	१२.५	०.०	▶	▶	▶	
	गहुँको पिठो	५२.०	४.०	-५.५	१५.६	▶	▶	▶	
	भटमासको तेल	१४०.०	०.०	०.०	१६.७	▶	▶	▶	
	कुखुराको मासु	३२०.०	-५.९	३.२	-११.१	▶	▶	▶	
	मुसुरो	१००.०	११.१	०.०	०.०	▶	▶	▶	
	आलु	३०.०	२०.०	५०.०	०.०	▶	▶	▶	
रोल्पा	मोटा चामल	४५.०	४.७	०.०	-१५.१	▶	▶	▶	
	गहुँको पिठो	५२.०	०.०	-३.७	३०.०	▶	▶	▶	
	भटमासको तेल	१५०.०	०.०	०.०	१५.४	▶	▶	▶	
	कुखुराको मासु	३४०.०	-२.९	०.०	०.०	▶	▶	▶	
	मुसुरो	११०.०	-४.३	-८.३	-८.३	▶	▶	▶	
	आलु	३०.०	-२१.१	-४०.०	-१४.३	▶	▶	▶	
साँफेबगर	मोटा चामल	४४.०	२.३	१२.८	१०.०	▶	▶	▶	
	गहुँको पिठो	४९.०	०.०	८.९	२२.५	▶	▶	▶	
	भटमासको तेल	१५५.०	-३.१	-६.१	-६.१	▶	▶	▶	
	कुखुराको मासु	४००.०	०.०	०.०	०.०	▶	▶	▶	
	मुसुरो	१३०.०	-१३.३	-२३.५	-२३.५	▶	▶	▶	
	आलु	४५.०	०.०	१२.५	०.०	▶	▶	▶	
जुम्ला	मोटा चामल	५५.०	०.०	१०.०	-२६.७	▶	▶	▶	
	गहुँको पिठो	५५.०	०.०	०.०	०.०	▶	▶	▶	
	भटमासको तेल	१८०.०	०.०	१२.५	२८.६	▶	▶	▶	
	कुखुराको मासु	४५०.०	०.०	२.३	४.७	▶	▶	▶	
	मुसुरो	१५०.०	०.०	२५.०	०.०	▶	▶	▶	
	आलु	३५.०	०.०	-१२.५	-	▶	▶	▶	
बाजुरा	मोटा चामल	४५.०	०.०	१२.५	२५.०	▶	▶	▶	
	गहुँको पिठो	५०.०	०.०	८.७	१९.०	▶	▶	▶	
	भटमासको तेल	१६०.०	-५.९	-५.९	-५.९	▶	▶	▶	
	कुखुराको मासु	४००.०	-९.१	-९.१	-९.१	▶	▶	▶	
	मुसुरो	१३५.०	-२०.६	-२२.९	-२५.०	▶	▶	▶	
	आलु	४५.०	१२.५	२८.६	१२.५	▶	▶	▶	
<b>सडक पहुँच नभएका हिमाली बजारहरु</b>									
डोल्पा	मोटा चामल	८०.०	०.०	-२०.०	-४२.९	▶	▶	▶	
	गहुँको पिठो	९०.०	०.०	०.०	-३०.८	▶	▶	▶	
	भटमासको तेल	१८०.०	०.०	-३०.८	-१८.२	▶	▶	▶	
	कुखुराको मासु	५००.०	०.०	०.०	०.०	▶	▶	▶	
	मुसुरो	२००.०	०.०	-२०.०	-१३.०	▶	▶	▶	
	आलु	४०.०	०.०	३३.३	-२०.०	▶	▶	▶	
हुम्ला	मोटा चामल	१४०.०	०.०	०.०	-९.१	▶	▶	▶	
	गहुँको पिठो	१४०.०	०.०	०.०	-१७.६	▶	▶	▶	
	भटमासको तेल	२६०.०	०.०	०.०	-१३.३	▶	▶	▶	
	कुखुराको मासु	५००.०	०.०	०.०	०.०	▶	▶	▶	
	मुसुरो	३००.०	०.०	०.०	-२१.१	▶	▶	▶	
	आलु	५०.०	०.०	०.०	-१६.७	▶	▶	▶	

▲ सामान्य मूल्य परिवर्तन भन्दा मूल्य बढेको

▶ सामान्य मूल्य परिवर्तन

▼ सामान्य मूल्य परिवर्तन भन्दा मूल्य घटेको

\* यदि मूल्य परिवर्तन १ महिनामा ५ % सम्म, ३ महिनामा १० % सम्म अथवा १ वर्षमा १५ % सम्म भएमा त्यसलाई सामान्य मानिने छ ।