



# बजार अवलोकन ११

चैत्र २०७५

निम्न संस्थाहरूद्वारा संयुक्त रूपमा प्रकाशित :

विश्व खाद्य कार्यक्रम- तथ्य, नीति तथा नविनता ईकाइ, नेपाल कृषि तथा पशुपंक्षी विकास मन्त्रालय, कृषि विभाग, बजार विकास, आर्थिक विश्लेषण र तथ्याङ्क शाखा  
नेपाल उद्योग वाणिज्य महासंघ/कृषि उद्यम केन्द्र  
उपभोक्ता हित संरक्षण मञ्च



## मुख्य बुँदाहरू

- २०७५ चैत्र महिनामा ग्रामिण बजारहरूमा पनि खाद्य वस्तुहरूको प्रयाप्त उपलब्धता भएकोले नेपालभरका १५ मुख्य बजारहरूमा अनुगमन गरिएका प्राय खाद्य वस्तुहरूको खुद्रा मूल्यहरू न्यून बृद्धि वा सापेक्षिक रूपमा स्थिर रहेको पाइयो ।
- २०७५ चैत्र महिनामा समग्र स्फीतिदर ४.४ प्रतिशत रह्यो भने खाद्य तथा पेय पदार्थको स्फीतिदर २.४ प्रतिशत रह्यो तथापि केहि खाद्य वस्तुहरूको स्फीतिदर सापेक्षिक रूपमा उच्च रह्यो: घीउ तथा खाने तेल (८.५%), मसला जन्म पदार्थहरू (८.५%) र अन्नवाली तथा तिनिहरूको उत्पादन (६.०%) ।

## मूल्य

२०७५ चैत्र महिनामा नेपालभरका १५ मुख्य बजारहरूमा अनुगमन गरिएका प्राय खाद्य वस्तुहरूको खुद्रा मूल्य न्यून रूपमा बृद्धि भएको पाइयो (चित्र १ मा हेर्नुहोस) :

- मासिक रूपमा मोटा चामल, गहुँको पिठो, मासको दाल र भटमासको तेलको मूल्यहरू क्रमशः १.८, २.३, २.४ र २.० प्रतिशतले बृद्धि भयो भने मुसुरोको दालको मूल्य तुलनात्मक रूपमा स्थिर रह्यो । रातो आलुको मूल्य १.२ प्रतिशतले घट्यो ।
- अधिल्लो तीन महिनाको तुलनामा प्राय खाद्य वस्तुहरूको मूल्यले घट्दो प्रवृत्ति (trend) देखाए भने अपवादको रूपमा गहुँको पिठो र भटमासको तेलको मूल्यले बढ्दो प्रवृत्ति देखाए । रातो आलुको मूल्य ११.६ प्रतिशतको उच्च दरले न्यून रह्यो ।
- गत वर्ष सोही समयको तुलनामा, गहुँको पिठो र भटमासको तेलको मूल्य वाहेक, प्राय जसो मूल्यहरूले घट्दो प्रवृत्ति देखाए । मासको दालको मूल्य १५ प्रतिशतको उच्च दरले न्यून रह्यो ।

हालको मूल्य प्रवृत्तिको प्रमुख कारणहरू खाद्य तथा गैह्र खाद्य वस्तुहरूको नियमित आपूर्तिको साथ साथै स्थिर यातायात सेवा संचालन र मौसमी उतार चढाव हुन ।

चित्र नं.२ मा प्रस्तुत गरे अनुसार, क्षेत्रीय बजारहरूका प्रायजसो खुद्रा मूल्यहरूले राष्ट्रिय औसतको भन्दा भिन्न प्रवृत्ति देखाए । गत महिनाको तुलनामा, प्राय सबै बजारहरूमा, अपवाद स्वरूप मुसुरोको दालको हिमाली र पहाडी बजारहरूमा घट्दो प्रवृत्ति बाहेक, बढ्दो प्रवृत्ति देखाए । गत वर्ष सोही समयको तुलनामा प्राय सबै बजारहरूमा गहुँको पिठोको मूल्यले बढ्दो प्रवृत्ति देखाए भने मुसुरोको दालको मूल्यले घट्दो प्रवृत्ति देखायो । मोटा चामलको मूल्यले काठमाण्डौ, पोखरा तथा सुर्खेत जस्ता प्रमुख उपभोक्ता बजारहरूमा बढ्दो प्रवृत्ति देखायो भने तराई तथा हिमाली र पहाडी बजारहरूमा घट्दो प्रवृत्ति देखाए ।

कालीमाटी फलफुल तथा तरकारी बजारमा गत एक महिनामा अनुगमन गरिएका तरकारीको थोक मूल्यहरूले तुलनात्मक रूपमा उच्च मौसमी उतार चढाव देखाए (तालिका १ मा हेर्नुहोस): मासिक रूपमा गोलेभेडा, गाजर, फर्सि, बन्दागोभि, काउली, सिमि, मूला, भाण्टा, काक्रो र स्कुस मागको तुलनामा आपूर्तिको कमिले गर्दा ३५ प्रतिशत भन्दा बढीका दरले बृद्धि भयो भने सापेक्षिक रूपमा वाली भित्र्याउने समय भएकोले तितेकरेला, परवल, भिण्डी र हरियो केराउको मूल्य ५ प्रतिशत भन्दा बढीका दरले घट्यो ।

नेपाल राष्ट्र बैंकका अनुसार समग्र उपभोक्ता मूल्य सूचकाङ्क (CPI) २०७५ माघ महिनामा १२४.८ भयो जुन मासिक रूपमा ०.६ प्रतिशतले बृद्धि हो । CPI वार्षिक स्फीतिदर ४.४ प्रतिशतले बृद्धि भयो । खाद्य तथा पेय पदार्थको CPI ११८.२ मा कायम रह्यो, जुन मासिक रूपमा १.२ प्रतिशतले न्यून र वार्षिक रूपमा २.४ प्रतिशतको बृद्धि हो; अन्य केहि खाद्यवस्तुहरूको CPI ले वार्षिक रूपमा तुलनात्मक रूपले बढ्दो प्रवृत्ति देखाए; घीउ तथा खाने तेल (८.५%), मसलाजन्म पदार्थहरू (८.५%), र अन्नवाली तथा तिनिहरूको उत्पादन (६.०%) । गैह्र खाद्य वस्तु तथा सेवाहरू सम्बन्धि CPI १३०.२ भयो, जुन मासिक रूपमा ०.६ प्रतिशत न्यून र वार्षिक रूपमा ५.७ प्रतिशतको बृद्धि हो ।

## आपूर्ति

विना अवरोध यातायात सेवा संचालनको परिणाम स्वरूप खाद्य तथा गैह्र खाद्य वस्तुहरूको नियमित रूपमा आयात भइरहेकोले देशभर आपूर्तिको हाल सम्मको अवस्था राम्रो र स्थिर रहेको छ ।

## पूर्वानुमान

आउदो दुइ महिना देखि प्राय खाद्य वालीहरूको उत्पादन रिक्त हुने समय सुरु हुने भएकोले खाद्यवस्तुहरूको मूल्य बढ्ने अनुमान गरिएको छ ।

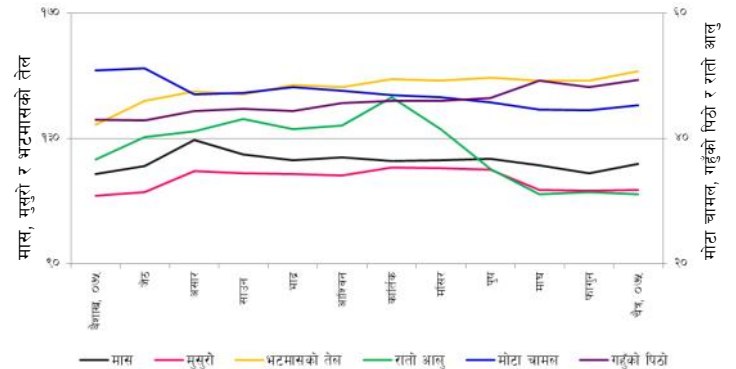
यस वर्ष हिउदे वाली मूल्यरूपमा गहुँ वाली बढ्ने र परिपक्व हुने समयमा प्रयाप्त पानी परेकोलेको गहुँको उत्पादन गत वर्षको तुलनामा बढ्ने अनुमान गरिएको छ ।

तालिका १: मासिक रूपमा मुख्य वस्तुहरूको मूल्यमा भएको अत्याधिक परिवर्तन

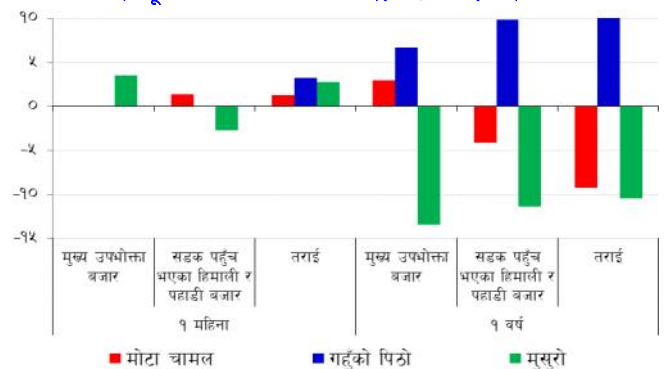
वस्तुहरू	मूल्य ने रु/केजि, लि	१ महिनाको परिवर्तन (%)	अवलोकन
गोलेभेडा, गाजर, फर्सि, बन्दागोभि, काउली, सिमि, मूला, भाण्टा, काक्रो र स्कुस	विभिन्न	> ३५	कृषि उत्पादन रिक्त हुने समय भएको हुनाले आपूर्तिमा कमि आएको ।
तितेकरेला, परवल, भिण्डी र हरियो केराउ	विभिन्न	> -५	वाली भित्र्याउने समय भएको हुनाले आपूर्तिमा बृद्धि ।

चित्र १: १२ महिनाको औसत खुद्रा मूल्य \*

ने रु. प्रति किलो/लि



चित्र २: मूल्य परिवर्तन प्रतिशतमा \*\* (१ महिना र १ वर्ष)



\* मूल्यहरू २०७५ चैत्र महिनाको बजार मूल्यसँग सम्बन्धित छन् ।

\*\* मूल्यहरू यस प्रतिवेदनको पछाडी पट्टी दिइएको बजारहरूबाट लिइएको हो । तर सडक नपुगेका हिमाली तथा पहाडी बजारहरू यसमा समावेश छैनन् ।

\*\* मूल्य परिवर्तन यस प्रतिवेदनमा भएका सम्पूर्ण बजारहरूसँग सम्बन्धित छन् ।



बजार	मुख्य खाद्य बस्तुहरु	हालको मूल्य (नेरु /केज /नेरु /लि)	मूल्यमा परिवर्तन (%) *			औसत परिवर्तन		
			१ महिना	३ महिना	१ वर्ष	१म	३ म	१वर्ष
<b>मुख्य उपभोक्ता बजार</b>								
काठमाडौं	मोटा चामल	४७.०	०.०	-१४.५	-२.१	▶	▼	▶
	गहुँको पिठो	४६.०	०.०	-४.२	-६.०	▶	▶	▶
	भटमासको तेल	१६०.०	६.७	-३.०	-१५.८	▶	▲	▼
	कुखुराको मासु	३५०.०	६.१	६.१	२.९	▶	▶	▶
	मुसुरो	९५.०	५.६	-१७.४	-५८.७	▶	▶	▶
पोखरा	मोटा चामल	५०.०	०.०	-२.०	०.०	▶	▶	▶
	गहुँको पिठो	५५.०	०.०	१०.०	१४.६	▶	▶	▶
	भटमासको तेल	१३५.०	०.०	३.८	३.८	▶	▶	▶
	कुखुराको मासु	३९०.०	-४.९	१८.२	-१३.३	▶	▶	▶
	मुसुरो	१०५.०	५.०	१०.५	-२५.०	▶	▶	▶
सुर्खेत	मोटा चामल	५०.०	०.०	०.०	११.१	▶	▶	▶
	गहुँको पिठो	५०.०	०.०	६.७	१३.६	▶	▶	▶
	भटमासको तेल	१६०.०	०.०	६.७	६.७	▶	▶	▶
	कुखुराको मासु	३५०.०	२.९	२.९	२.९	▶	▶	▶
	मुसुरो	१३०.०	०.०	-७.१	६.३	▶	▶	▶
क्षेत्रीय तराई बजार	मोटा चामल	४०.०	०.०	५.३	०.०	▶	▶	▶
	गहुँको पिठो	५२.०	४.०	१५.६	१५.६	▶	▶	▶
	भटमासको तेल	१३५.०	०.०	०.०	६.०	▶	▶	▶
	कुखुराको मासु	३२०.०	०.०	०.०	०.०	▶	▶	▶
	मुसुरो	९०.०	०.०	-१८.२	-१८.२	▶	▶	▶
विराटनगर	मोटा चामल	४०.०	०.०	५.३	०.०	▶	▶	▶
	गहुँको पिठो	५२.०	४.०	१५.६	१५.६	▶	▶	▶
	भटमासको तेल	१३५.०	०.०	०.०	६.०	▶	▶	▶
	कुखुराको मासु	३२०.०	०.०	०.०	०.०	▶	▶	▶
	मुसुरो	९०.०	०.०	-१८.२	-१८.२	▶	▶	▶
जनकपुर	मोटा चामल	४२.०	०.०	०.०	-६.७	▶	▶	▶
	गहुँको पिठो	५०.०	०.०	११.१	११.१	▶	▶	▶
	भटमासको तेल	१४०.०	०.०	-६.७	-३.४	▶	▶	▶
	कुखुराको मासु	३००.०	०.०	-६.३	-६.३	▶	▶	▶
	मुसुरो	११०.०	१०.०	-६.३	-२४.१	▶	▶	▶
बाजुरा	मोटा चामल	४१.०	२.५	-६.९	२.५	▶	▶	▶
	गहुँको पिठो	४५.०	०.०	०.०	-१०.०	▶	▶	▶
	भटमासको तेल	१४०.०	३.७	-६.७	-६.७	▶	▶	▶
	कुखुराको मासु	३३०.०	३.१	१०.०	१०.०	▶	▶	▶
	मुसुरो	९०.०	०.०	०.०	-१०.०	▶	▶	▶
धनगढी	मोटा चामल	४०.०	५.३	५.३	-११.१	▶	▶	▶
	गहुँको पिठो	४०.०	१७.६	१७.६	१७.६	▶	▶	▶
	भटमासको तेल	१५०.०	७.१	७.१	१५.४	▶	▶	▶
	कुखुराको मासु	३००.०	०.०	०.०	०.०	▶	▶	▶
	मुसुरो	११०.०	१०.०	१०.०	१०.०	▶	▶	▶
नेपालगंज	मोटा चामल	४०.०	०.०	०.०	-२५.९	▶	▶	▶
	गहुँको पिठो	४८.०	-२.०	२.१	१२.९	▶	▶	▶
	भटमासको तेल	१४०.०	-३.४	०.०	-३.४	▶	▶	▶
	कुखुराको मासु	३२०.०	-४.५	६.७	६.७	▶	▶	▶
	मुसुरो	६५.०	-५.६	-१५.०	-२२.७	▶	▶	▶
सडक पहुँच भएका हिमाली तथा पहाडी बजारहरु	मोटा चामल	३७.०	०.०	-२.६	-२६.०	▶	▶	▶
	गहुँको पिठो	४५.०	०.०	७.१	२८.६	▶	▶	▶
	भटमासको तेल	१३५.०	-१.५	१.५	२२.७	▶	▶	▶
	कुखुराको मासु	३२०.०	-१.५	०.०	०.०	▶	▶	▶
	मुसुरो	८०.०	२.६	३.९	२.६	▶	▶	▶
सडक पहुँच नभएका हिमाली बजारहरु	मोटा चामल	४४.०	-२.२	-१२.०	४.८	▶	▶	▶
	गहुँको पिठो	४२.०	-६.७	-४.५	-६.७	▶	▶	▶
	भटमासको तेल	१५६.०	-२.५	-२.५	-१३.३	▶	▶	▶
	कुखुराको मासु	३५०.०	९.४	६.१	९.४	▶	▶	▶
	मुसुरो	९०.०	२.३	-५.३	-५.७	▶	▶	▶
धनकुटा	मोटा चामल	४०.०	०.०	०.०	-११.१	▶	▶	▶
	गहुँको पिठो	५०.०	०.०	०.०	११.१	▶	▶	▶
	भटमासको तेल	१४०.०	०.०	०.०	१६.७	▶	▶	▶
	कुखुराको मासु	३४०.०	६.३	९.७	-५.६	▶	▶	▶
	मुसुरो	९०.०	-१०.७	-१४.३	-१०.०	▶	▶	▶
रौला	मोटा चामल	४३.०	०.०	०.०	-१८.९	▶	▶	▶
	गहुँको पिठो	५२.०	-५.५	०.०	३०.०	▶	▶	▶
	भटमासको तेल	१५०.०	०.०	०.०	१५.४	▶	▶	▶
	कुखुराको मासु	३५०.०	०.०	४.५	२.९	▶	▶	▶
	मुसुरो	११५.०	-४.२	-४.२	-४.२	▶	▶	▶
साँफेबजार	मोटा चामल	४३.०	४.९	१०.३	७.५	▶	▶	▶
	गहुँको पिठो	४९.०	६.९	६.९	२२.५	▶	▶	▶
	भटमासको तेल	१६०.०	-३.०	०.०	-३.०	▶	▶	▶
	कुखुराको मासु	४००.०	०.०	०.०	०.०	▶	▶	▶
	मुसुरो	१५०.०	-६.३	-९.१	-११.८	▶	▶	▶
जुम्ला	मोटा चामल	५५.०	०.०	०.०	-२६.७	▶	▶	▶
	गहुँको पिठो	५५.०	०.०	०.०	०.०	▶	▶	▶
	भटमासको तेल	१८०.०	१२.५	१२.५	२८.६	▶	▶	▶
	कुखुराको मासु	४५०.०	४.७	४.७	४.७	▶	▶	▶
	मुसुरो	१५०.०	-६.३	-६.३	०.०	▶	▶	▶
बाजुरा	मोटा चामल	४५.०	७.१	१२.५	२५.०	▶	▶	▶
	गहुँको पिठो	५०.०	४.२	६.७	१९.०	▶	▶	▶
	भटमासको तेल	१७०.०	०.०	०.०	०.०	▶	▶	▶
	कुखुराको मासु	४४०.०	०.०	०.०	०.०	▶	▶	▶
	मुसुरो	१७०.०	०.०	०.०	-५.६	▶	▶	▶
डोल्पा	मोटा चामल	८०.०	०.०	०.०	-४२.९	▶	▶	▶
	गहुँको पिठो	९०.०	-५.३	-५.३	-३०.८	▶	▶	▶
	भटमासको तेल	१८०.०	०.०	०.०	-१८.२	▶	▶	▶
	कुखुराको मासु	५००.०	-१६.७	-१६.७	०.०	▶	▶	▶
	मुसुरो	२००.०	०.०	०.०	-१३.०	▶	▶	▶
हुम्ला	मोटा चामल	१५०.०	०.०	-	-९.१	▶	▶	▶
	गहुँको पिठो	१४०.०	०.०	-६.७	-१७.६	▶	▶	▶
	भटमासको तेल	२६०.०	०.०	०.०	-१३.३	▶	▶	▶
	कुखुराको मासु	५००.०	०.०	०.०	०.०	▶	▶	▶
	मुसुरो	३००.०	०.०	-१४.३	-२१.१	▶	▶	▶

▲ सामान्य मूल्य परिवर्तन भन्दा मूल्य बढेको  
 ▶ सामान्य मूल्य परिवर्तन  
 ▼ सामान्य मूल्य परिवर्तन भन्दा मूल्य घटेको  
 \* यदि मूल्य परिवर्तन १ महिनामा ५ % सम्म, ३ महिनामा १० % सम्म अथवा १ वर्षमा १५% सम्म भएमा त्यसलाई सामान्य मानिने छ ।

बजार	मुख्य खाद्य बस्तुहरु	हालको मूल्य (नेरु/के जि नेरु/लि)	मूल्यमा परिवर्तन (%) *			औसत परिवर्तन			बजार	मुख्य खाद्य बस्तुहरु	हालको मूल्य (नेरु/के जि नेरु/लि)	मूल्यमा परिवर्तन (%) *			औसत परिवर्तन								
			१ महिना	३ महिना	१ वर्ष	१म	३म	१ वर्ष				१ महिना	३ महिना	१ वर्ष	१म	३म	१ वर्ष						
<b>मुख्य उपभोक्ता बजार</b>																							
काठमाडौं	मोटा चामल	४७.०	०.०	-१४.५	-२.१	▶	▶	▶	भैरहवा	मोटा चामल	३७.०	०.०	-२.६	-२६.०	▶	▶	▶						
	गहुँको पिठो	४६.०	०.०	-४.२	-८.०	▶	▶	▶		गहुँको पिठो	४५.०	०.०	७.१	२८.६	▶	▶	▶						
	भटमासको तेल	१५०.०	०.०	-९.१	-२१.१	▶	▶	▶		भटमासको तेल	१३७.०	०.०	३.०	२४.५	▶	▶	▶						
	कुखुराको मासु	३३०.०	०.०	०.०	-२.९	▶	▶	▶		कुखुराको मासु	३२५.०	०.०	१.६	१.६	▶	▶	▶						
	मुसुरो	९०.०	०.०	-२१.७	६०.९	▶	▶	▶		मुसुरो	७८.०	०.०	१.३	०.०	▶	▶	▶						
	आलु	३०.०	०.०	-३३.३	२५.०	▶	▶	▶		आलु	२५.०	०.०	-३७.५	०.०	▶	▶	▶						
पोखरा	मोटा चामल	५०.०	०.०	-२.०	०.०	▶	▶	▶	<b>सडक पहुँच भएका हिमाली तथा पहाडी बजारहरु</b>														
	गहुँको पिठो	५५.०	०.०	१०.०	१४.६	▶	▶	▶	मकवानपुर	मोटा चामल	४५.०	०.०	-१०.०	७.१	▶	▶	▶						
	भटमासको तेल	१३५.०	०.०	०.०	३.८	▶	▶	▶		गहुँको पिठो	४६.०	०.०	४.५	२.२	▶	▶	▶						
	कुखुराको मासु	४१०.०	०.०	२४.२	-८.९	▶	▶	▶		भटमासको तेल	१६०.०	०.०	०.०	-११.१	▶	▶	▶						
	मुसुरो	१००.०	०.०	५.३	२८.६	▶	▶	▶		कुखुराको मासु	३२०.०	०.०	-३.०	०.०	▶	▶	▶						
	आलु	३८.०	०.०	-१५.६	-१५.६	▶	▶	▶		मुसुरो	८८.०	०.०	-७.४	-५८.१	▶	▶	▶						
								आलु		२८.०	०.०	-३०.०	-२०.०	▶	▶	▶							
सुर्खेत	मोटा चामल	५०.०	०.०	०.०	११.१	▶	▶	▶	धनकुटा	मोटा चामल	४०.०	०.०	०.०	-११.१	▶	▶	▶						
	गहुँको पिठो	५०.०	०.०	८.७	१३.६	▶	▶	▶		गहुँको पिठो	५०.०	०.०	०.०	११.१	▶	▶	▶						
	भटमासको तेल	१६०.०	०.०	६.७	६.७	▶	▶	▶		भटमासको तेल	१४०.०	०.०	०.०	१६.७	▶	▶	▶						
	कुखुराको मासु	३४०.०	०.०	०.०	०.०	▶	▶	▶		कुखुराको मासु	३२०.०	०.०	३.२	-११.१	▶	▶	▶						
	मुसुरो	१३०.०	०.०	-७.१	८.३	▶	▶	▶		मुसुरो	१००.०	०.०	-४.८	०.०	▶	▶	▶						
	आलु	४५.०	०.०	५०.०	८०.०	▶	▶	▶		आलु	२२.०	०.०	-१२.०	-२६.७	▶	▶	▶						
क्षेत्रीय तराई बजार	मोटा चामल	४०.०	०.०	५.३	०.०	▶	▶	▶	रोल्पा	मोटा चामल	४३.०	०.०	०.०	-१८.९	▶	▶	▶						
	गहुँको पिठो	५०.०	०.०	११.१	११.१	▶	▶	▶		गहुँको पिठो	५५.०	०.०	५.८	३७.५	▶	▶	▶						
	भटमासको तेल	१३५.०	०.०	०.०	८.०	▶	▶	▶		भटमासको तेल	१५०.०	०.०	०.०	१५.४	▶	▶	▶						
	कुखुराको मासु	३२०.०	०.०	०.०	०.०	▶	▶	▶		कुखुराको मासु	३५०.०	०.०	४.५	२.९	▶	▶	▶						
	मुसुरो	९०.०	०.०	-१८.२	१८.२	▶	▶	▶		मुसुरो	१२०.०	०.०	०.०	०.०	▶	▶	▶						
	आलु	२०.०	०.०	०.०	२०.०	▶	▶	▶		आलु	४०.०	०.०	०.०	१४.३	▶	▶	▶						
विराटनगर	मोटा चामल	४०.०	०.०	५.३	०.०	▶	▶	▶	साँफेबजार	मोटा चामल	४१.०	०.०	५.१	२.५	▶	▶	▶						
	गहुँको पिठो	५०.०	०.०	११.१	११.१	▶	▶	▶		गहुँको पिठो	४५.०	०.०	०.०	१२.५	▶	▶	▶						
	भटमासको तेल	१३५.०	०.०	०.०	८.०	▶	▶	▶		भटमासको तेल	१६५.०	०.०	३.१	०.०	▶	▶	▶						
	कुखुराको मासु	३२०.०	०.०	०.०	०.०	▶	▶	▶		कुखुराको मासु	४००.०	०.०	०.०	०.०	▶	▶	▶						
	मुसुरो	९०.०	०.०	-१८.२	१८.२	▶	▶	▶		मुसुरो	१६०.०	०.०	-३.०	-५.९	▶	▶	▶						
	आलु	२०.०	०.०	०.०	२०.०	▶	▶	▶		आलु	४५.०	०.०	१२.५	०.०	▶	▶	▶						
जनकपुर	मोटा चामल	४२.०	०.०	०.०	-६.७	▶	▶	▶	जुम्ला	मोटा चामल	५५.०	०.०	०.०	-२६.७	▶	▶	▶						
	गहुँको पिठो	५०.०	०.०	११.१	११.१	▶	▶	▶		गहुँको पिठो	५५.०	०.०	०.०	०.०	▶	▶	▶						
	भटमासको तेल	१४०.०	०.०	-६.७	-३.४	▶	▶	▶		भटमासको तेल	१६०.०	०.०	०.०	१४.३	▶	▶	▶						
	कुखुराको मासु	३००.०	०.०	-६.३	-६.३	▶	▶	▶		कुखुराको मासु	४३०.०	०.०	०.०	०.०	▶	▶	▶						
	मुसुरो	१००.०	०.०	-१६.७	-३१.०	▶	▶	▶		मुसुरो	१६०.०	०.०	०.०	६.७	▶	▶	▶						
	आलु	२०.०	०.०	-२०.०	२५.९	▶	▶	▶		आलु	३५.०	०.०	०.०	-	▶	▶	▶						
विराज	मोटा चामल	४०.०	०.०	-११.१	०.०	▶	▶	▶	बाजुरा	मोटा चामल	४२.०	०.०	५.०	१६.७	▶	▶	▶						
	गहुँको पिठो	४५.०	०.०	०.०	१०.०	▶	▶	▶		गहुँको पिठो	४८.०	०.०	४.३	१४.३	▶	▶	▶						
	भटमासको तेल	१३५.०	०.०	-१०.०	१०.०	▶	▶	▶		भटमासको तेल	१७०.०	०.०	०.०	०.०	▶	▶	▶						
	कुखुराको मासु	३२०.०	०.०	६.७	६.७	▶	▶	▶		कुखुराको मासु	४४०.०	०.०	०.०	०.०	▶	▶	▶						
	मुसुरो	९०.०	०.०	०.०	१०.०	▶	▶	▶		मुसुरो	१७०.०	०.०	०.०	-५.६	▶	▶	▶						
	आलु	२०.०	०.०	-५.०	०.०	▶	▶	▶		आलु	४०.०	०.०	१४.३	०.०	▶	▶	▶						
धनगढी	मोटा चामल	३८.०	०.०	०.०	-१५.६	▶	▶	▶	<b>सडक पहुँच नभएका हिमाली बजारहरु</b>														
	गहुँको पिठो	३४.०	०.०	०.०	०.०	▶	▶	▶	डोल्पा	मोटा चामल	८०.०	०.०	०.०	-४२.९	▶	▶	▶						
	भटमासको तेल	१४०.०	०.०	०.०	७.७	▶	▶	▶		गहुँको पिठो	९५.०	०.०	०.०	-२६.९	▶	▶	▶						
	कुखुराको मासु	३००.०	०.०	०.०	०.०	▶	▶	▶		भटमासको तेल	१८०.०	०.०	०.०	-१८.२	▶	▶	▶						
	मुसुरो	१००.०	०.०	०.०	०.०	▶	▶	▶		कुखुराको मासु	६००.०	०.०	०.०	२०.०	▶	▶	▶						
	आलु	३०.०	०.०	०.०	२०.०	▶	▶	▶		मुसुरो	२००.०	०.०	०.०	-१३.०	▶	▶	▶						
								आलु		४०.०	०.०	०.०	-२०.०	▶	▶	▶							
नेपालगञ्ज	मोटा चामल	४०.०	०.०	०.०	२५.९	▶	▶	▶	हुम्ला	मोटा चामल	१५०.०	०.०	-	-९.१	▶	▶	▶						
	गहुँको पिठो	४९.०	०.०	४.३	१५.३	▶	▶	▶		गहुँको पिठो	१४०.०	०.०	-६.७	-१७.६	▶	▶	▶						
	भटमासको तेल	१४५.०	०.०	३.६	०.०	▶	▶	▶		भटमासको तेल	२६०.०	०.०	०.०	-१३.३	▶	▶	▶						
	कुखुराको मासु	३३५.०	०.०	११.७	११.७	▶	▶	▶		कुखुराको मासु	५००.०	०.०	०.०	०.०	▶	▶	▶						
	मुसुरो	९०.०	०.०	-१०.०	१८.२	▶	▶	▶		मुसुरो	३००.०	०.०	-१४.३	-२१.१	▶	▶	▶						
	आलु	१८.०	०.०	-२८.०	१०.०	▶	▶	▶		आलु	५०.०	०.०	०.०	-१६.७	▶	▶	▶						

▲ सामान्य मूल्य परिवर्तन भन्दा मूल्य बढेको

▶ सामान्य मूल्य परिवर्तन

▼ सामान्य मूल्य परिवर्तन भन्दा मूल्य घटेको

\* यदि मूल्य परिवर्तन १ महिनामा ५ % सम्म, ३ महिनामा १० % सम्म अथवा १ वर्षमा १५ % सम्म भएमा त्यसलाई सामान्य मानिने छ ।