



बजार अवलोकन ५८

असोज, २०७०†

मुख्य बुँदाहरू

- दशैं र तिहार पर्वहरूको अवसरमा मागमा वृद्धि भएको हुनाले २०७० असोज महिनामा देशभरका १२ बजारहरूमा अनुगमन गरिएका प्रायः खाद्य वस्तुहरूको खुद्रा मूल्यहरू न्यून रूपमा वृद्धि भएको पाइयो।
- पहाडी तथा हिमाली क्षेत्र लगायत देशभर सडक तथा गोरेटोहरूको पहुँचमा वृद्धि भएको हुनाले खाद्य तथा गैह्र खाद्य वस्तुहरूको आपूर्तिमा सुधार आएको छ।

राष्ट्रिय रूपमा बजारको अवस्था

मूल्य

२०७० असोज महिनामा देशभर अनुगमन गरिएका प्रायः खाद्य वस्तुहरूको खुद्रा मूल्यहरूले तीन महिना अगाडीको अवधिको तुलनामा घट्दो प्रवृत्ति (trend) देखाए (अपवादस्वरूप रातो आलु र गहुँको पिठो बाहेक) र गत वर्ष यही समयको तुलनामा बढ्दो प्रवृत्ति देखाए (अपवाद स्वरूप खानेतेल बाहेक)। मासिक रूपमा प्रायः खाद्य वस्तुहरूको खुद्रा मूल्यहरूले बढ्दो प्रवृत्ति देखाए: मोटा चामल र गहुँको पिठोको मूल्य क्रमशः १.४ र ०.७ प्रतिशतका दरले वृद्धि भयो; मास र मुसुरोको मूल्य क्रमशः ३.५ र ०.९ प्रतिशतका दरले वृद्धि भयो; र रातो आलु र कुखुराको मासुको मूल्य क्रमशः ८.५ र ०.५ प्रतिशतका दरले वृद्धि भयो।

क्षेत्रीय बजारहरूमा प्रायः खाद्यान्न मूल्यहरूले राष्ट्रिय औसत मूल्य भन्दा केही भिन्न प्रवृत्ति देखाए जस अन्तर्गत तराइका बजारहरू र काठमाडौं र पोखराका मुख्य उपभोक्ता बजारहरूमा मोटा चामल र गहुँको पिठोको मूल्यले बढ्दो प्रवृत्ति देखाए भने पहाडी तथा हिमाली बजारहरूमा भने यी खाद्य वस्तुहरूको मूल्यले घट्दो प्रवृत्ति देखाए। यो मुख्यतः यातायात सेवा पुनः सुचारु रूपमा सञ्चालन भएको हुनाले भएको हो।

उद्योग वाणिज्य महासंघ/कृषि उद्यम केन्द्र द्वारा विर्तामोड, काठमाडौं, बुटवल, सुर्खेत र धनगढीका पाँच ठूला बजारहरूमा अनुगमन गरिएका थोक मूल्यहरूले गत एक महिनामा बढ्दो प्रवृत्ति देखाए। कालीमाटी फलफूल तथा तरकारी बजारमा ताजा तरकारीको थोक मूल्यहरूले मौसमी रूपमा हुने उतारचढाव देखाए: जस्तै फर्सी, बन्दा, रायोको साग र घ्यूसीमीको उत्पादनमा वृद्धि भएको हुनाले मूल्य घट्यो भने सुकेको प्याज, तीतेकरेला, रामतोरीया, धिरौला, र गाँजर जस्ता तरकारीहरूको उत्पादन रिक्त हुने समय सुरु भएको हुनाले मूल्य वृद्धि भयो।

नेपाल राष्ट्र बैंक द्वारा २०७० असोजमा प्रकाशित पछिल्लो समग्र आर्थिक अवस्थाको प्रतिवेदन अनुसार, समग्र उपभोक्ता मूल्य सूचकाङ्क (CPI) मासिक रूपमा ०.८ प्रतिशतले वृद्धि भई १९६.० भयो। वार्षिक रूपमा CPI को स्फीतिदर ८.४ प्रतिशत भएको पाइयो। खाद्य तथा पेय पदार्थको CPI मासिक रूपमा ०.७ प्रतिशत र वार्षिक रूपमा १०.० प्रतिशतका दरले वृद्धि भई २३६.२ भयो; अन्य विभिन्न खाद्य वस्तुहरूको CPI ले पनि वार्षिक रूपमा उच्चस्तरमा बढ्दो प्रवृत्ति देखाए: मासु र माछा (१८.५ प्रतिशत), तरकारी (१४.० प्रतिशत), अन्नहरू (११.५ प्रतिशत), र मरमसलाहरू (८.६ प्रतिशत)। गैह्र खाद्य वस्तु तथा सेवाहरू सम्बन्धि CPI मासिक रूपमा ०.८ प्रतिशत र वार्षिक रूपमा ६.९ प्रतिशतले वृद्धि भई १६६.६ प्रतिशत भयो।

आपूर्ति

हिउँदेयामको सुरुवात सँगै यातायात सेवाहरू सुचारु रूपमा सञ्चालनमा आएको हुनाले देशभर आपूर्ति अवस्था सामान्य रहेको छ। यद्यपि, कोशी नदीमा पर्ने जयराम घाट र घुर्मीमा फेरि (Ferry) सेवा सञ्चालन हुन नसकेको हुनाले पूर्वी क्षेत्रका मुख्यतः खोटाङ, ओखलढुङ्गा, र सोलुखुम्बुमा खाद्यान्न आपूर्ति पूर्ण रूपमा सुचारु हुन सकेको छैन। यसले खाद्यान्नको निर्बाध आपूर्तिमा आंशिक रूपमा असर पार्नुका साथै ढुवानी लागत र ढुवानीमा लाग्ने समयमा वृद्धि भएको छ।

निम्न संस्थाहरूद्वारा संयुक्त रूपमा प्रकाशित :

विश्व खाद्य कार्यक्रम- खाद्य सुरक्षा अनुगमन तथा विश्लेषण प्रणाली
कृषि विकास मन्त्रालय, कृषि विभाग, कृषि व्यवसाय प्रवर्धन तथा
बजार विकास निर्देशनालय
नेपाल उद्योग वाणिज्य महासंघ/कृषि उद्यम केन्द्र
उपभोक्ता हित संरक्षण मन्त्र



पूर्वानुमान

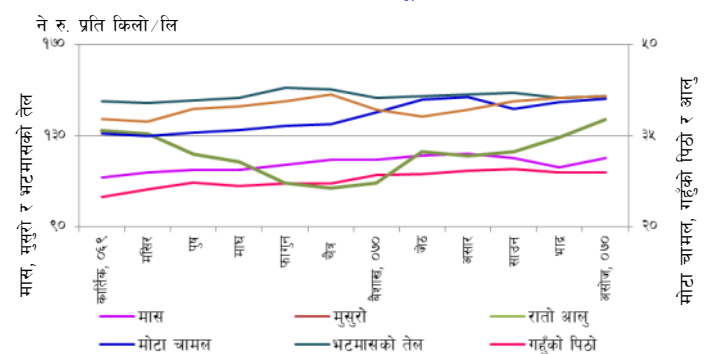
वर्षे बाली भित्र्याउने कार्य भइरहेको हुनाले खाद्य वस्तुहरूको मूल्य स्थिर रहने वा घट्ने अनुमान छ। चाडपर्व र चुनावको अवसरमा वृद्धि भएका गैह्र खाद्य वस्तुहरूको मूल्य भने मागमा कमी आउनाले स्थिर रहने वा घट्ने अनुमान छ।

धानको उत्पादन गत वर्षको तुलनामा वृद्धि हुने अनुमान छ। यसले मुख्य खाद्य वस्तुको उपलब्धतामा वृद्धि गराई नेपालमा खाद्य सुरक्षा अवस्थामा सुधार ल्याउन योगदान पुऱ्याउने छ।

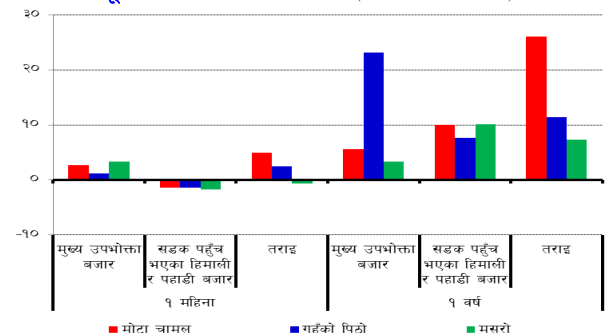
मुख्य वस्तुहरूको मूल्यमा भएको अत्यधिक परिवर्तन

वस्तुहरू	मूल्य ने रु/केज, लि	१ महिनाको परिवर्तन (%)	अवलोकन
सुकेको प्याज, रामतोरीया, धिरौला, र तीतेकरेला	विभिन्न	> ८	मौसमी रूपमा उत्पादन रिक्त हुने समय सुरु भएको हुनाले आपूर्तिमा कमी।
फर्सी, बन्दा र घ्यूसीमी	विभिन्न	> -५	बाली भित्र्याउने समय भएको हुनाले आपूर्तिमा वृद्धि।

१२ महिनाको औसत मूल्य *



मूल्य परिवर्तन प्रतिशतमा ** (१ महिना र १ वर्ष)



† मूल्यहरू २०७० असोज महिनाको मूल्य सँग सम्बन्धित छन्।

* मूल्यहरू यस प्रतिवेदनको पछाडी पृष्ठी दिईएको बजारहरूबाट लिइएको हो। तर सडक नपुगेका हिमाली तथा पहाडी बजारहरू यसमा समावेश छैनन्।

** मूल्य परिवर्तन यस प्रतिवेदनमा भएका सम्पूर्ण बजारहरूसँग सम्बन्धित छन्।



बजार	मुख्य खाद्य बस्तुहरू	हालको मूल्य (नेरु/के जि नेरु/लि)	मूल्यमा परिवर्तन (%) *			औसत परिवर्तन		
			१ महिना	३ महिना	१ वर्ष	१म	३म	१ वर्ष

मुख्य उपभोक्ता बजार

काठमाडौं	मुख्य खाद्य बस्तुहरू	हालको मूल्य (नेरु/के जि नेरु/लि)	मूल्यमा परिवर्तन (%) *			औसत परिवर्तन		
			१ महिना	३ महिना	१ वर्ष	१म	३म	१ वर्ष
काठमाडौं	मोटा चामल	४०.०	५.३	५.३	११.१	▲	▲	▲
	गहुँको पिठो	४०.०	०.०	५.३	१७.६	▶	▶	▶
	भटमासको तेल	१४३.०	-१.४	२.१	०.०	▶	▶	▶
	कुखुराको मासु	२८०.०	-६.७	९.८	१.८	▼	▶	▶
	तोरीको तेल	१६७.०	१.२	१.२	-१३.५	▶	▶	▶
	मास	११७.०	३.५	-२.५	३.५	▶	▶	▶
	मुसुरो	१०७.०	३.९	१.९	३.९	▶	▶	▶
आलु	४१.०	१०.८	६.४	२.५	▲	▲	▶	

पाेखरा	मुख्य खाद्य बस्तुहरू	हालको मूल्य (नेरु/के जि नेरु/लि)	मूल्यमा परिवर्तन (%) *			औसत परिवर्तन		
			१ महिना	३ महिना	१ वर्ष	१म	३म	१ वर्ष
पाेखरा	मोटा चामल	४५.०	०.०	०.०	०.०	▶	▶	▶
	गहुँको पिठो	४५.०	२.३	२.३	२०.६	▶	▶	▶
	भटमासको तेल	१५३.०	५.५	५.५	-१.३	▲	▶	▶
	कुखुराको मासु	२८०.०	०.०	-९.७	-१३.६	▶	▶	▶
	तोरीको तेल	१८०.०	०.०	०.०	०.०	▶	▶	▶
	मास	१२५.०	०.०	-३.८	८.७	▶	▶	▶
	मुसुरो	११३.०	२.७	-१.७	२.७	▶	▶	▶
आलु	३५.०	५.२	०.०	-३०.०	▲	▶	▼	

क्षेत्रीय तराई बजार

विराटनगर	मुख्य खाद्य बस्तुहरू	हालको मूल्य (नेरु/के जि नेरु/लि)	मूल्यमा परिवर्तन (%) *			औसत परिवर्तन		
			१ महिना	३ महिना	१ वर्ष	१म	३म	१ वर्ष
विराटनगर	मोटा चामल	४०.०	५.३	२५.०	३३.३	▲	▲	▲
	गहुँको पिठो	३५.०	-१२.५	०.०	१२.९	▼	▶	▶
	भटमासको तेल	१४०.०	३.७	-९.७	-३.४	▶	▶	▶
	कुखुराको मासु	२७५.०	१९.६	-१.८	५.८	▲	▶	▶
	तोरीको तेल	१७०.०	२५.९	-१०.५	-८.१	▲	▶	▶
	मास	१०७.०	७.०	-७.०	७.०	▶	▶	▶
	मुसुरो	१०७.०	-५.३	-१९.८	१२.६	▶	▶	▶
आलु	३५.०	१६.७	१६.७	०.०	▲	▲	▶	

विराटनगर	मुख्य खाद्य बस्तुहरू	हालको मूल्य (नेरु/के जि नेरु/लि)	मूल्यमा परिवर्तन (%) *			औसत परिवर्तन		
			१ महिना	३ महिना	१ वर्ष	१म	३म	१ वर्ष
विराटनगर	मोटा चामल	४०.०	५.३	११.१	१४.३	▶	▶	▶
	गहुँको पिठो	३५.०	२.९	६.१	१६.७	▶	▶	▶
	भटमासको तेल	१५३.०	२.०	-३.२	२.०	▶	▶	▶
	कुखुराको मासु	२५०.०	५.६	-३.८	-३.८	▶	▶	▶
	तोरीको तेल	१८०.०	०.०	०.०	०.०	▶	▶	▶
	मास	११०.०	१०.०	७.८	१५.८	▶	▶	▶
	मुसुरो	११३.०	२.७	२.७	२.७	▶	▶	▶
आलु	३०.०	३०.४	३६.४	०.०	▲	▲	▶	

नेपालगंज	मुख्य खाद्य बस्तुहरू	हालको मूल्य (नेरु/के जि नेरु/लि)	मूल्यमा परिवर्तन (%) *			औसत परिवर्तन		
			१ महिना	३ महिना	१ वर्ष	१म	३म	१ वर्ष
नेपालगंज	मोटा चामल	३९.०	११.४	८.३	३०.०	▶	▶	▶
	गहुँको पिठो	३५.०	३.९	०.०	९.४	▶	▶	▶
	भटमासको तेल	१३५.०	-३.६	०.०	-३.६	▶	▶	▶
	कुखुराको मासु	२५०.०	-	४.२	-१०.७	▶	▶	▶
	तोरीको तेल	१७०.०	-१५.०	-१५.०	-५.६	▶	▶	▶
	मास	१२५.०	२.५	४.२	३८.९	▶	▶	▶
	मुसुरो	१०५.०	-०.९	०.०	१६.७	▶	▶	▶
आलु	३७.०	-१.९	४.८	२३.३	▶	▶	▶	

धनगढी	मुख्य खाद्य बस्तुहरू	हालको मूल्य (नेरु/के जि नेरु/लि)	मूल्यमा परिवर्तन (%) *			औसत परिवर्तन		
			१ महिना	३ महिना	१ वर्ष	१म	३म	१ वर्ष
धनगढी	मोटा चामल	४०.०	२.६	०.०	२५.०	▶	▶	▶
	गहुँको पिठो	३५.०	२.९	६.१	९.४	▶	▶	▶
	भटमासको तेल	१४०.०	०.०	५.३	१४.८	▶	▶	▶
	कुखुराको मासु	३००.०	०.०	०.०	२०.०	▶	▶	▶
	तोरीको तेल	१७०.०	३.७	०.०	७.६	▶	▶	▶
	मास	१२५.०	१.६	-३.८	-८.०	▶	▶	▶
	मुसुरो	११०.०	०.०	०.०	४.८	▶	▶	▶
आलु	३८.०	०.०	-२.६	८.६	▶	▶	▶	

बजार	मुख्य खाद्य बस्तुहरू	हालको मूल्य (नेरु/के जि नेरु/लि)	मूल्यमा परिवर्तन (%) *			औसत परिवर्तन		
			१ महिना	३ महिना	१ वर्ष	१म	३म	१ वर्ष

भैरहवा	मुख्य खाद्य बस्तुहरू	हालको मूल्य (नेरु/के जि नेरु/लि)	मूल्यमा परिवर्तन (%) *			औसत परिवर्तन		
			१ महिना	३ महिना	१ वर्ष	१म	३म	१ वर्ष
भैरहवा	मोटा चामल	३७.०	०.०	५.७	२७.६	▶	▶	▶
	गहुँको पिठो	३८.०	१५.२	८.६	८.६	▶	▶	▶
	भटमासको तेल	१३०.०	-७.१	०.०	-१०.३	▶	▶	▶
	कुखुराको मासु	२८०.०	०.०	७.७	७.७	▶	▶	▶
	तोरीको तेल	१६०.०	-१५.८	०.०	-१७.९	▶	▶	▶
	मास	१०५.०	५.०	-१६.०	-१२.५	▶	▶	▶
	मुसुरो	१००.०	०.०	०.०	०.०	▶	▶	▶
आलु	३०.०	५.७	२०.०	०.०	▶	▶	▶	

सडक पहुँच भएका हिमाली तथा पहाडी बजारहरू

धनकुटा	मुख्य खाद्य बस्तुहरू	हालको मूल्य (नेरु/के जि नेरु/लि)	मूल्यमा परिवर्तन (%) *			औसत परिवर्तन		
			१ महिना	३ महिना	१ वर्ष	१म	३म	१ वर्ष
धनकुटा	मोटा चामल	४४.०	१०.०	१८.९	३३.३	▲	▲	▲
	गहुँको पिठो	५०.०	८.७	४२.९	४२.९	▶	▶	▶
	भटमासको तेल	१५०.०	०.०	०.०	०.०	▶	▶	▶
	कुखुराको मासु	३२५.०	८.३	१६.१	१६.१	▶	▶	▶
	मास	१२५.०	४.२	४.२	४.२	▶	▶	▶
	मुसुरो	११५.०	४.५	४.५	०.०	▶	▶	▶
	आलु	४२.०	-६.७	४०.०	-२.३	▶	▶	▶

रोल्पा	मुख्य खाद्य बस्तुहरू	हालको मूल्य (नेरु/के जि नेरु/लि)	मूल्यमा परिवर्तन (%) *			औसत परिवर्तन		
			१ महिना	३ महिना	१ वर्ष	१म	३म	१ वर्ष
रोल्पा	मोटा चामल	३४.०	०.०	-३२.०	०.०	▶	▶	▶
	गहुँको पिठो	४०.०	०.०	०.०	०.०	▶	▶	▶
	भटमासको तेल	१६०.०	०.०	३.२	६.७	▶	▶	▶
	कुखुराको मासु	३३०.०	०.०	३.१	१७.९	▶	▶	▶
	मास	११०.०	०.०	-४.३	०.०	▶	▶	▶
	मुसुरो	११०.०	-८.३	-८.३	०.०	▶	▶	▶
	आलु	४५.०	०.०	-१०.०	१२.५	▶	▶	▶

साेफेबगर	मुख्य खाद्य बस्तुहरू	हालको मूल्य (नेरु/के जि नेरु/लि)	मूल्यमा परिवर्तन (%) *			औसत परिवर्तन		
			१ महिना	३ महिना	१ वर्ष	१म	३म	१ वर्ष
साेफेबगर	मोटा चामल	४०.०	५.३	११.१	१४.३	▶	▶	▶
	गहुँको पिठो	४०.०	०.०	०.०	१४.३	▶	▶	▶
	भटमासको तेल	३५०.०	०.०	०.०	१६.७	▶	▶	▶
	कुखुराको मासु	१८०.०	०.०	०.०	०.०	▶	▶	▶
	मास	१२५.०	४.२	४.२	४.२	▶	▶	▶
	मुसुरो	१२०.०	०.०	०.०	९.१	▶	▶	▶
	आलु	५५.०	०.०	२२.२	१०.०	▶	▶	▶

जुम्ला	मुख्य खाद्य बस्तुहरू	हालको मूल्य (नेरु/के जि नेरु/लि)	मूल्यमा परिवर्तन (%) *			औसत परिवर्तन		
			१ महिना	३ महिना	१ वर्ष	१म	३म	१ वर्ष
जुम्ला	मोटा चामल	६०.०	०.०	०.०	२०.०	▶	▶	▶
	गहुँको पिठो	६०.०	०.०	०.०	-१४.३	▶	▶	▶
	भटमासको तेल	१८०.०	१२.५	०.०	०.०	▶	▶	▶
	कुखुराको मासु	४००.०	०.०	०.०	-	▶	▶	▶
	मास	१५०.०	११.१	७.१	५.०	▶	▶	▶
	मुसुरो	१५०.०	३.४	७.१	५.०	▶	▶	▶
	आलु	३०.०	०.०	०.०	०.०	▶	▶	▶

बाजुरा	मुख्य खाद्य बस्तुहरू	हालको मूल्य (नेरु/के जि नेरु/लि)	मूल्यमा परिवर्तन (%) *			औसत परिवर्तन		
			१ महिना	३ महिना	१ वर्ष	१म	३म	१ वर्ष
बाजुरा	मोटा चामल	३५.०	-२२.२	-१६.७	-१२.५	▶	▶	▶
	गहुँको पिठो	४२.०	-१६.०	-४.६	-४.५	▶	▶	▶
	सीमी	११०.०	-८.३	-८.३	-८.३	▶	▶	▶
	मास	११०.०	-८.३	-१८.५	-८.३	▶	▶	▶
	मुसुरो	११०.०	-८.३	-८.३	-८.३	▶	▶	▶
	आलु	३०.०	-१४.३	२०.०	०.०	▶	▶	▶

सडक पहुँच नभएका हिमाली तथा पहाडी बजारहरू

हुम्ला	मुख्य खाद्य बस्तुहरू	हालको मूल्य (नेरु/के जि नेरु/लि)	मूल्यमा परिवर्तन (%) *			औसत परिवर्तन		
			१ महिना	३ महिना	१ वर्ष	१म	३म	१ वर्ष
हुम्ला	मोटा चामल*	४२.०	०.०	०.०	५.०	▶	▶	▶
	गहुँको पिठो	२००.०	०.०	०.०	-१३.०	▶	▶	▶
	भटमासको तेल	३००.०	०.०	०.०	०.०	▶	▶	▶
	सीमी	१२०.०	०.०	-७.७	०.०	▶	▶	▶
	मास	-	-	-	-	▶	▶	▶
	मुसुरो	-	-	-	-	▶	▶	▶
	आलु	८०.०	१४.३	-२०.०	६०.०	▶	▶	▶

डोल्पा	मुख्य खाद्य बस्तुहरू	हालको मूल्य (नेरु/के जि नेरु/लि)	मूल्यमा परिवर्तन (%) *			औसत परिवर्तन		