



निम्न संस्थाहरूद्वारा संयुक्त रूपमा प्रकाशित :

विश्व खाद्य कार्यक्रम- खाद्य सुरक्षा अनुगमन तथा विश्लेषण प्रणाली
 कृषि विकास मन्त्रालय, कृषि विभाग, कृषि व्यवसाय प्रवर्धन तथा
 बजार विकास निर्देशनालय
 नेपाल उद्योग वाणिज्य महासंघ/कृषि उद्यम केन्द्र
 उपभोक्ता हित संरक्षण मञ्च



मुख्य बुँदाहरू

- लामो समय बन्द तथा हडताल र मुख्य रूपमा तराइको वीरगञ्ज - रक्सौल सीमा नाकामा व्यापार अवरोधका कारण आपूर्तिमा बाधा उत्पन्न भएकोले २०७२ आश्विन महिनामा नेपालभरका १२ बजारहरूमा अनुगमन गरिएका प्राय खाद्य बस्तुहरूको खुद्रा मूल्यहरूले बढ्दो प्रवृत्ति देखाए ।
- २०७२ आश्विन महिनामा समग्र स्फीतिदर ८.३ प्रतिशत रह्यो । खाद्य तथा पेय पदार्थको स्फीतिदर ९.४ प्रतिशतमा उच्च रहनुका साथै निम्न खाद्य बस्तुहरूको उच्च स्फीतिदर कायमै रह्यो: गेडागुडीहरू (३४.६ प्रतिशत), घिउ तथा तेल (१७.३ प्रतिशत), दुधजन्य उत्पादनहरू तथा अण्डाहरू (१०.७ प्रतिशत) र मासु तथा माछा (१०.० प्रतिशत) कायम रह्यो ।

राष्ट्रिय रूपमा बजारको अवस्था

मूल्य

२०७२ आश्विन महिनामा देशभर अनुगमन गरिएका प्राय खाद्य बस्तुहरूको खुद्रा मूल्यहरूले बढ्दो प्रवृत्ति (trend) देखाए । मासिक रूपमा मोटा चामल र गहुँको पिठोको मूल्य सापेक्षित रूपमा स्थिर रह्यो भने मास र मुसुरोको दालको मूल्यले क्रमशः ५.४ र ५.९ प्रतिशतले बृद्धि भयो । यसैगरी भटमासको तेल र रातो आलुको मूल्यले क्रमशः १०.३ र ५.९ प्रतिशतले बृद्धि भयो, यद्यपि, कुखुराको मासुको मूल्य भने ६.४ प्रतिशतले घट्यो । अधिल्लो तीन महिनाको तुलनामा प्राय खाद्यबस्तुहरूको मूल्यले, कुखुराको मासु बाहेक, बढ्दो प्रवृत्ति देखाए । गतवर्ष सोही समयको तुलनामा प्रायजसो मूल्यहरूले बढ्दो प्रवृत्ति देखाए (अपवादस्वरूप रातो आलु र मोटा चामल बाहेक) । समग्रमा, प्राय खाद्य बस्तुहरूको मूल्यले बित्तिको १२ महिनामा अनुमानित मौसमी उतारचढावको साथ बढ्दो प्रवृत्ति देखायो । यद्यपि, मास र मुसुरोको दालको मूल्य भने जेठ २०७२ देखि उच्च दरमा कायम रहेको छ (चित्र १ मा हेर्नुहोस) ।

चित्र २ मा प्रस्तुत गरे अनुसार, क्षेत्रीय बजारहरूका मूल्यहरूले राष्ट्रिय औसतको भन्दा भिन्न प्रवृत्ति देखाए । प्राय सबै खाद्य बस्तुहरूको मूल्यले हिमाल तथा पहाड र तराइका बजारहरूमा बढ्दो प्रवृत्ति देखाए भने काठमाण्डौ र पोखराका मुख्य उपभोक्ता बजारहरूमा घट्दो प्रवृत्ति देखाए । यद्यपि, मोटा चामल र गहुँको पिठोको मूल्य गत वर्ष यहि समयको तुलनामा तराइका बजारहरूमा न्यून दरले घट्यो ।

गत एक महिनामा उद्योग वाणिज्य महासंघ/कृषि उद्यम केन्द्रद्वारा नियमित रूपमा अनुगमन गरिएका बिर्तामोड, काठमाडौं, वुटवल, सुर्खेत र धनगढीका पाँच ठूला बजारहरूमा थोक मूल्यहरूले न्यून रूपमा बृद्धि देखाए । कालीमाटी फलफुल तथा तरकारी बजारमा गत एक महिनामा अनुगमन गरिएका प्राय तरकारीको थोक मूल्यहरूले उच्च मौसमि उतार चढाव देखाए (तालिका १ मा हेर्नुहोस) : आपूर्तिमा कमी आउनाले मासिक रूपमा घिउ सिमि, तिते करेला, बोडी र काँकोको मूल्यमा १२ प्रतिशत भन्दा बढीका दरले बृद्धि भयो भने सुकेको प्याज, परबल, वन्दा, काउली र इस्कुसको मूल्य बालि भित्र्याउने समय भएकोले १४ प्रतिशत भन्दा बढीका दरले घट्यो ।

नेपाल राष्ट्र बैकका अनुसार समग्र उपभोक्ता मूल्य सूचकाङ्क (CPI) २०७२ आश्विन महिनामा १०८.५ (२०७१/७२ आधार वर्ष) भयो, जुन मासिक रूपमा १.४ प्रतिशतले बृद्धि हो । CPI वार्षिक स्फीतिदर ८.३ प्रतिशतले बृद्धि भयो । खाद्य तथा पेय पदार्थको CPI ११०.६ मा कायम रह्यो, जुन मासिक रूपमा २.१ प्रतिशतले बृद्धि हो भने वार्षिक रूपमा भने ९.४ प्रतिशतले बृद्धि हो; अन्य विभिन्न खाद्य बस्तुहरूको CPI ले वार्षिक रूपमा उच्च बृद्धि देखाए; गेडागुडीहरू (३४.६ प्रतिशत), घिउ तथा तेल (१७.३ प्रतिशत), दुधजन्य उत्पादनहरू तथा अण्डाहरू (१०.७ प्रतिशत) र मासु तथा माछा (१०.० प्रतिशत) । गैह्र खाद्य बस्तुहरू र सेवाहरू सम्बन्धि CPI १०६.९ भयो, जुन मासिक रूपमा ०.८ प्रतिशतले र वार्षिक रूपमा ७.५ प्रतिशतले बृद्धि हो ।

आपूर्ति

लामो बन्द तथा हडताल र तराइको मुख्यरूपमा वीरगञ्ज - रक्सौल सीमा नाकामा भएको व्यापार अवरोधका कारण आपूर्तिमा गाँभिर बाधा उत्पन्न भएको छ । जसको परिणाम स्वरूप, देशको विभिन्न भागहरूमा इन्धन तथा दैनिक अत्यावश्यक उपभोग्य बस्तुहरूको अभाव सिर्जना भएको छ ।

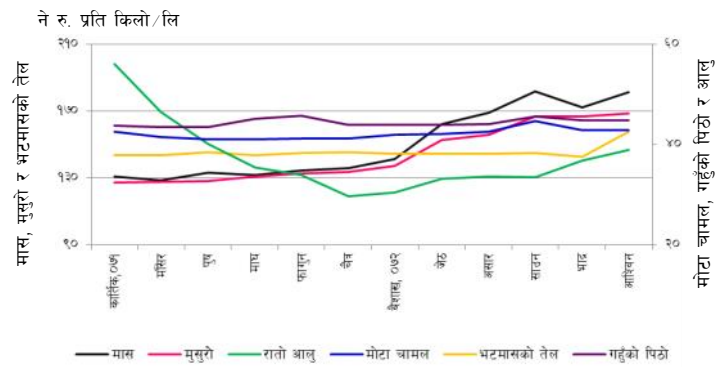
पूर्वानुमान

आउँदो महिनामा तराइमा भएको लामो बन्द हडताल र सीमा व्यापारमा अवरोधका कारण आपूर्तिमा कमी आउनाले खाने तेल र दालहरूको मूल्यमा बृद्धि हुने अनुमान गरिएको छ ।

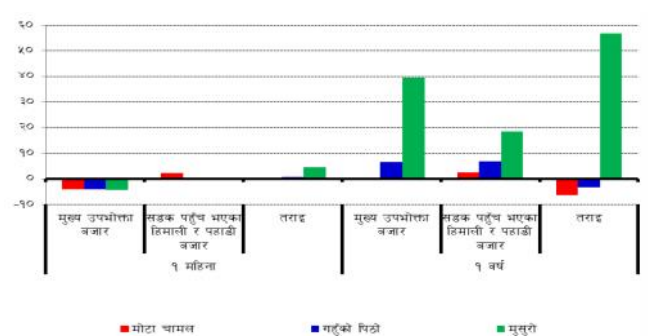
कृषि विकास मन्त्रालयको प्रारम्भिक अनुमान अनुसार यो वर्ष वर्षे बालिको उत्पादन गत वर्षको तुलनामा घट्ने देखिन्छ । छोटो समयको लागि खाद्य आपूर्तिमा बृद्धि भएतापनि २०७२/७३ को वर्षे बालिको कुल खानयोग्य अन्नको उपलब्धता घट्ने देखिन्छ ।

तालिका १: मासिक रूपमा मुख्य बस्तुहरूको मूल्यमा भएको अत्याधिक परिवर्तन			
बस्तुहरू	मूल्य ने रु/केजि, लि	१ महिनाको परिवर्तन (%)	अवलोकन
घिउ सिमि, तिते करेला, बोडी र काँको	विभिन्न	> १२	कृषि उत्पादन रित्त हुने समय भएको हुनाले आपूर्तिमा कमी आएको ।
सुकेको प्याज, परबल, वन्दा, काउली र इस्कुस	विभिन्न	< -१४	बाली भित्र्याउने समय भएको हुनाले आपूर्तिमा बृद्धि ।

चित्र १: १२ महिनाको औसत मूल्य *



चित्र २: मूल्य परिवर्तन प्रतिशतमा ** (१ महिना र १ वर्ष)



+ मूल्यहरू २०७२ आश्विन महिनाको बजार मूल्यसँग सम्बन्धित छन् ।

* मूल्यहरू यस प्रतिवेदनको पछाडी पृष्ठी दिइएको बजारहरूबाट लिइएको हो । तर सडक नपुगेका हिमाली तथा पहाडी बजारहरू यसमा समावेश छैनन् ।

** मूल्य परिवर्तन यस प्रतिवेदनमा भएका सम्पूर्ण बजारहरूसँग सम्बन्धित छन् ।



बजार	मुख्य खाद्य बस्तुहरू	हालको मूल्य (नेरु/के जि नेरु/लि)	मूल्यमा परिवर्तन (%) *			औसत परिवर्तन		
			१ महिना	३ महिना	१ वर्ष	१म	३म	१ वर्ष
मुख्य उपभोक्ता बजार								
काठमाडौं	मोटा चामल	४५.०	-४.३	०.०	०.०	▶	▶	▶
	गहुँको पिठो	५१.०	२.०	२.०	१३.३	▶	▶	▶
	भटमासको तेल	१६५.०	१५.४	१५.४	२२.२	▶	▶	▶
	कुखुराको मासु	३२०.०	-१५.८	-१५.८	१४.३	▶	▶	▶
	तोरीको तेल	१९०.०	९.८	९.८	१५.२	▶	▶	▶
	मास	१८७.०	१.१	२.२	५.०	▶	▶	▶
	मुसुरो	१७५.०	१.२	२.९	४५.८	▶	▶	▶
आलु	४२.०	३१.३	४०.०	-४१.७	▶	▶	▶	
पोखरा	मोटा चामल	४८.०	-४.०	-२.०	०.०	▶	▶	▶
	गहुँको पिठो	४५.०	-१०.०	-८.२	०.०	▶	▶	▶
	भटमासको तेल	१५०.०	२५.०	१४.३	११.१	▶	▶	▶
	कुखुराको मासु	३१०.०	-१३.९	-३.१	-३.१	▶	▶	▶
	तोरीको तेल	१९०.०	५.६	५.६	५.६	▶	▶	▶
	मास	१९५.०	-७.१	८.३	३९.३	▶	▶	▶
	मुसुरो	१८०.०	-१०.०	०.०	३३.३	▶	▶	▶
आलु	३०.०	-३३.३	-१४.३	-४५.५	▶	▶	▶	
क्षेत्रीय तराई बजार								
बिराटनगर	मोटा चामल	३८.०	-५.०	-५.०	-१५.६	▶	▶	▶
	गहुँको पिठो	४०.०	०.०	०.०	०.०	▶	▶	▶
	भटमासको तेल	१५०.०	२०.०	१४.५	१५.४	▶	▶	▶
	कुखुराको मासु	३००.०	०.०	-६.३	७.१	▶	▶	▶
	तोरीको तेल	१९०.०	११.८	१३.८	१५.२	▶	▶	▶
	मास	२००.०	८.७	१४.३	४८.१	▶	▶	▶
	मुसुरो	१६५.०	-२.९	१४.६	२६.९	▶	▶	▶
आलु	४२.०	०.०	४४.८	-३०.०	▶	▶	▶	
विराट	मोटा चामल	३६.०	०.०	९.१	-१८.२	▶	▶	▶
	गहुँको पिठो	३८.०	२.७	८.६	८.६	▶	▶	▶
	भटमासको तेल	१५५.०	४.७	३.३	३.३	▶	▶	▶
	कुखुराको मासु	२४०.०	-२५.०	-२०.०	९.१	▶	▶	▶
	तोरीको तेल	२००.०	७.५	५.३	५.३	▶	▶	▶
	मास	१६५.०	६.५	२६.९	३९.८	▶	▶	▶
	मुसुरो	१८०.०	१२.५	२०.०	५२.५	▶	▶	▶
आलु	४०.०	६.०	१००.०	-२०.०	▶	▶	▶	
नेपालगंज	मोटा चामल	४०.७	६.१	९.९	९.९	▶	▶	▶
	गहुँको पिठो	३८.०	५.६	०.०	०.०	▶	▶	▶
	भटमासको तेल	१७६.७	२७.७	१०.४	१०.४	▶	▶	▶
	कुखुराको मासु	३७८.३	०.९	२६.१	२२.०	▶	▶	▶
	तोरीको तेल	२२१.७	१८.७	१०.८	१०.८	▶	▶	▶
	मास	२०६.७	११.७	३७.८	९३.१	▶	▶	▶
	मुसुरो	१९८.३	७.२	३२.२	१२८.०	▶	▶	▶
आलु	३०.०	०.०	०.०	-४२.३	▶	▶	▶	
धनगढी	मोटा चामल	४२.०	०.५	०.०	-१०.६	▶	▶	▶
	गहुँको पिठो	३६.६	१.१	१.७	-१.१	▶	▶	▶
	भटमासको तेल	१२६.०	-४.५	-४.५	-१०.०	▶	▶	▶
	कुखुराको मासु	३१२.०	०.०	०.०	८.३	▶	▶	▶
	तोरीको तेल	१५४.०	०.०	०.०	-३.८	▶	▶	▶
	मास	२४२.०	२३.५	२७.४	६३.५	▶	▶	▶
	मुसुरो	१८६.०	५.७	८.१	५३.७	▶	▶	▶
आलु	३४.०	-१०.५	३६.०	-४०.४	▶	▶	▶	

- ▲ सामान्य मूल्य परिवर्तन भन्दा मूल्य बढेको
- ▶ सामान्य मूल्य परिवर्तन
- ▼ सामान्य मूल्य परिवर्तन भन्दा मूल्य घटेको

यदि मूल्य परिवर्तन १ महिनामा ५ % सम्म, ३ महिनामा १० % सम्म अथवा १ वर्षमा १५ % सम्म भएमा त्यसलाई सामान्य मानिने छ ।

* यो नेपाल खाद्य संस्थानद्वारा वितरित चामल हो किनभने त्यहाँ अन्य खाद्य सञ्चिती उपलब्ध छैन ।

** उपलब्ध नभएको

बजार	मुख्य खाद्य बस्तुहरू	हालको मूल्य (नेरु/के जि)	मूल्यमा परिवर्तन (%) *			औसत परिवर्तन		
			१ महिना	३ महिना	१ वर्ष	१म	३म	१वर्ष
भैरहवा	मोटा चामल	३५.०	०.०	९.४	२.९	▶	▶	▶
	गहुँको पिठो	३४.०	-५.६	-२.९	-२४.४	▶	▶	▶
	भटमासको तेल	१३०.०	४.८	८.३	४.०	▶	▶	▶
	कुखुराको मासु	३२०.०	-५.९	-५.९	६.७	▶	▶	▶
	तोरीको तेल	१६०.०	१४.३	२३.१	-११.१	▶	▶	▶
	मास	१८०.०	५.९	०.०	५०.०	▶	▶	▶
	मुसुरो	१६०.०	०.०	०.०	२३.१	▶	▶	▶
आलु	४५.०	८०.०	८०.०	-१८.२	▶	▶	▶	

सडक पहाच भएका हिमाली तथा पहाडी बजारहरू								
बजार	मुख्य खाद्य बस्तुहरू	हालको मूल्य (नेरु/के जि)	मूल्यमा परिवर्तन (%) *			औसत परिवर्तन		
			१ महिना	३ महिना	१ वर्ष	१म	३म	१वर्ष
धनकुटा	मोटा चामल	४३.०	०.०	०.५	०.०	▶	▶	▶
	गहुँको पिठो	४८.०	०.०	५.०	०.०	▶	▶	▶
	भटमासको तेल	१७०.०	०.०	२.४	०.०	▶	▶	▶
	कुखुराको मासु	३३०.०	०.०	३.१	३७.५	▶	▶	▶
	मास	१२०.०	०.०	-१९.४	-४.०	▶	▶	▶
	मुसुरो	११०.०	०.०	-१२.७	-४.३	▶	▶	▶
	आलु	५०.०	०.०	२५.०	-२८.६	▶	▶	▶
रोल्पा	मोटा चामल	४३.०	१३.२	-१०.४	७.५	▶	▶	▶
	गहुँको पिठो	५०.०	०.०	११.१	२५.०	▶	▶	▶
	भटमासको तेल	१८०.०	२८.६	३८.५	२०.०	▶	▶	▶
	कुखुराको मासु	३३०.०	०.०	-१७.५	०.०	▶	▶	▶
	मास	१८०.०	१२.५	-२१.७	२८.६	▶	▶	▶
	मुसुरो	१७०.०	६.३	१३.३	३०.८	▶	▶	▶
	आलु	५०.०	०.०	०.०	-२३.१	▶	▶	▶
साँफेबजार	मोटा चामल	४०.०	०.०	०.०	०.०	▶	▶	▶
	गहुँको पिठो	४२.०	०.०	०.०	५.०	▶	▶	▶
	भटमासको तेल	१५०.०	०.०	०.०	-६.३	▶	▶	▶
	कुखुराको मासु	४००.०	०.०	२.६	५.३	▶	▶	▶
	मास	१८०.०	०.०	२०.०	२८.६	▶	▶	▶
	मुसुरो	१७०.०	-५.६	०.०	२१.४	▶	▶	▶
	आलु	५०.०	०.०	०.०	-१६.७	▶	▶	▶
जुम्ला	मोटा चामल	६०.०	०.०	०.०	०.०	▶	▶	▶
	गहुँको पिठो	६५.०	०.०	-७.१	-७.१	▶	▶	▶
	भटमासको तेल	१८०.०	०.०	१२.५	१२.५	▶	▶	▶
	कुखुराको मासु	४००.०	०.०	-९.१	-२७.३	▶	▶	▶
	मास	१६०.०	०.०	६.७	१४.३	▶	▶	▶
	मुसुरो	१७०.०	०.०	१३.३	२१.४	▶	▶	▶
	आलु	२५.०	०.०	-१६.७	-३७.५	▶	▶	▶
बाजुरा	मोटा चामल	४४.०	-२.२	१०.०	४.८	▶	▶	▶
	गहुँको पिठो	५०.०	०.०	१३.६	११.१	▶	▶	▶
	सीमी	१६०.०	६.७	-	२३.१	▶	▶	▶
	मास	१६०.०	०.०	६.७	२३.१	▶	▶	▶
	मुसुरो	१६०.०	०.०	६.७	२३.१	▶	▶	▶
	आलु	३०.०	०.०	-२५.०	-१४.३	▶	▶	▶

सडक पहाच नभएका हिमाली तथा पहाडी बजारहरू								
बजार	मुख्य खाद्य बस्तुहरू	हालको मूल्य (नेरु/के जि)	मूल्यमा परिवर्तन (%) *			औसत परिवर्तन		
			१ महिना	३ महिना	१ वर्ष	१म	३म	१वर्ष
हुम्ला	मोटा चामल*	१२५.०	०.०	१४०.४	१६६.०	▶	▶	▶
	गहुँको पिठो	२००.०	०.०	०.०	११.१	▶	▶	▶
	भटमासको तेल	२६०.०	०.०	-७.१	-१३.३	▶	▶	▶
	सीमी	१५०.०	०.०	०.०	२५.०	▶	▶	▶
	मास	३५०.०	०.०	०.०	७.०	▶	▶	▶
	मुसुरो	३५०.०	०.०	०.०	-	▶	▶	▶
	आलु	६०.०	०.०	-१४.३	-२५.०	▶	▶	▶
डोल्पा	मोटा चामल	१४०.०	०.०	-३.४	७.७	▶	▶	▶
	गहुँको पिठो	१२०.०	०.०	-७.७	०.०	▶	▶	▶
	भटमासको तेल	२४०.०	०.०	०.०	०.०	▶	▶	▶
	सीमी	१५०.०	०.०	-६.३	०.०	▶	▶	▶
	मास	२३०.०	०.०	१५.०	१५.०	▶	▶	▶
	मुसुरो	२२०.०	-४.३	१०.०	१०.०	▶	▶	▶
	आलु	४०.०	०.०	-३३.३	०.०	▶	▶	▶

यो बजार अवलोकन विश्व खाद्य कार्यक्रम, नेपालले कृषि व्यवसाय प्रवर्धन तथा बजार विकास निर्देशनालय, नेपाल उद्योग वाणिज्य महासंघ तथा उपभोक्ता हित संरक्षण मन्त्रको संयुक्त सहकार्यमा नेपाल खाद्य सुरक्षा अनुगमन प्रणाली NeKSAP को एक अंशका रूपमा तयार पारेको हो । नेपाल खाद्य सुरक्षा अनुगमन तथा विश्लेषण प्रणालीद्वारा प्रकाशीत सम्पूर्ण सामग्रीहरू NeKSAP को विद्युतीय ठेगाना <http://www.neksap.org.np> मा हेर्न सकिनेछ । थप जानकारीका लागि पो. ब. १०७, टेलिफोन : ५२६०६०७ एक्सटरेन्स नं.: २४२०-५ मा सम्पर्क गर्न सकिनेछ ।

यो परियोजना यूरोपीयन यूनियनको सहयोगमा सञ्चालित छ । यस बुलेटिनमा प्रकाशित विचारहरूले यूरोपीयन यूनियनको विचारहरूलाई प्रतिबिम्बित गर्दछ भन्ने कुरा जरुरी छैन ।

बजार	मुख्य खाद्य बस्तुहरू	हालको मूल्य (नेरु/के जि नेरु/लि)	मूल्यमा परिवर्तन (%) *			औसत परिवर्तन		
			१ महिना	३ महिना	१ वर्ष	१म	३म	१ वर्ष
मुख्य उपभोक्ता बजार								
काठमाडौं	मोटा चामल	४७.०	०.०	४.४	४.४	▶	▶	▶
	गहुँको पिठो	५०.०	०.०	६.४	११.१	▶	▶	▶
	भटमासको तेल	१४३.०	०.०	२.१	-१.४	▶	▶	▶
	कुखुराको मासु	३६०.०	०.०	५.६	२६.६	▶	▶	▶
	तोरीको तेल	१७३.०	०.०	३.६	३.६	▶	▶	▶
	मास	१६५.०	१.१	२०.९	४६.०	▶	▶	▶
	मुसुरो	१७३.०	०.०	१५.३	३६.४	▶	▶	▶
	आलु	३२.०	-५.९	६.७	-५.३	▶	▶	▶
पोखरा	मोटा चामल	५०.०	४.२	२.०	६.४	▶	▶	▶
	गहुँको पिठो	५०.०	०.०	२.०	११.१	▶	▶	▶
	भटमासको तेल	१२०.०	-७.७	-६.४	-१४.३	▶	▶	▶
	कुखुराको मासु	३६०.०	९.१	१२.५	१६.१	▶	▶	▶
	तोरीको तेल	१६०.०	०.०	०.०	०.०	▶	▶	▶
	मास	२१०.०	०.०	१६.७	४०.०	▶	▶	▶
	मुसुरो	२००.०	०.०	११.१	६६.७	▶	▶	▶
	आलु	४५.०	०.०	२६.६	-२५.०	▶	▶	▶
क्षेत्रीय तराई बजार								
बिराटनगर	मोटा चामल	४०.०	०.०	०.०	-११.१	▶	▶	▶
	गहुँको पिठो	४०.०	०.०	०.०	०.०	▶	▶	▶
	भटमासको तेल	१२५.०	०.०	-४.६	-३.६	▶	▶	▶
	कुखुराको मासु	३००.०	-६.३	-६.३	-६.३	▶	▶	▶
	तोरीको तेल	१७०.०	४.९	१.६	३.०	▶	▶	▶
	मास	१६५.०	०.०	५.१	३६.३	▶	▶	▶
	मुसुरो	१७०.०	०.०	१६.१	३६.०	▶	▶	▶
	आलु	४२.०	२०.०	४४.६	-२०.६	▶	▶	▶
विराट	मोटा चामल	३६.०	२.९	९.१	-१६.२	▶	▶	▶
	गहुँको पिठो	३७.०	०.०	५.७	-७.५	▶	▶	▶
	भटमासको तेल	१४६.०	-१.३	-१.३	-१.३	▶	▶	▶
	कुखुराको मासु	३२०.०	०.०	६.७	४५.५	▶	▶	▶
	तोरीको तेल	१६६.०	-२.१	-२.१	-२.१	▶	▶	▶
	मास	१५५.०	१०.७	१९.२	३१.४	▶	▶	▶
	मुसुरो	१६०.०	६.७	६.७	३३.३	▶	▶	▶
	आलु	२५.०	०.०	२५.०	-५.०	▶	▶	▶
नेपालगंज	मोटा चामल	३६.३	३.६	३.६	३.६	▶	▶	▶
	गहुँको पिठो	३६.०	-२.७	-५.३	-५.३	▶	▶	▶
	भटमासको तेल	१३६.३	-१३.५	-१३.५	-१३.५	▶	▶	▶
	कुखुराको मासु	३७५.०	२५.०	२५.०	१७.२	▶	▶	▶
	तोरीको तेल	१६६.७	-६.७	-६.७	-६.७	▶	▶	▶
	मास	१६५.०	२३.३	२३.३	६६.२	▶	▶	▶
	मुसुरो	१६५.०	२३.३	२३.३	१०५.६	▶	▶	▶
	आलु	३०.०	२०.०	०.०	-४०.०	▶	▶	▶
धनगढी	मोटा चामल	४१.६	०.०	१०.०	-०.५	▶	▶	▶
	गहुँको पिठो	३६.२	०.०	-४.७	-४.७	▶	▶	▶
	भटमासको तेल	१३२.०	-५.७	-२.९	-५.७	▶	▶	▶
	कुखुराको मासु	३१२.०	०.०	९.१	-५.५	▶	▶	▶
	तोरीको तेल	१५४.०	०.०	४.१	-३.६	▶	▶	▶
	मास	१९६.०	३.२	१०.१	३७.१	▶	▶	▶
	मुसुरो	१७६.०	२.३	०.०	४०.६	▶	▶	▶
	आलु	३६.०	९.०	५.२	-२४.०	▶	▶	▶

- ▲ सामान्य मूल्य परिवर्तन भन्दा मूल्य बढेको
- ▶ सामान्य मूल्य परिवर्तन
- ▼ सामान्य मूल्य परिवर्तन भन्दा मूल्य घटेको

यदि मूल्य परिवर्तन १ महिनामा ५ % सम्म, ३ महिनामा १० % सम्म अथवा १ वर्षमा १५ % सम्म भएमा त्यसलाई सामान्य मानिने छ ।

* यो नेपाल खाद्य संस्थानद्वारा वितरित चामल हो किनभने त्यहाँ अन्य खाद्य सञ्चिका उपलब्ध छैन ।

** उपलब्ध नभएको

बजार	मुख्य खाद्य बस्तुहरू	हालको मूल्य (नेरु/के जि)	मूल्यमा परिवर्तन (%) *			औसत परिवर्तन			
			१ महिना	३ महिना	१ वर्ष	१म	३म	१ वर्ष	
भैरहवा									
भैरहवा	मोटा चामल	३५.०	-२२.२	१६.७	०.०	▶	▶	▶	
	गहुँको पिठो	३६.०	-२.७	२.९	-१०.०	▶	▶	▶	
	भटमासको तेल	१२४.०	-४.६	३.३	-११.४	▶	▶	▶	
	कुखुराको मासु	३४०.०	०.०	१३.३	१३.३	▶	▶	▶	
	तोरीको तेल	१४०.०	-६.७	७.७	-२२.२	▶	▶	▶	
	मास	१७०.०	-५.६	०.०	३०.६	▶	▶	▶	
	मुसुरो	१६०.०	-५.९	६.७	२६.०	▶	▶	▶	
	आलु	२५.०	०.०	०.०	-४४.४	▶	▶	▶	
सडक पहाच भएका हिमाली तथा पहाडी बजारहरू									
धनकुटा	मोटा चामल	४३.०	२.४	०.५	२.४	▶	▶	▶	
	गहुँको पिठो	४६.०	६.७	५.०	२.१	▶	▶	▶	
	भटमासको तेल	१७०.०	२.४	२.४	३.०	▶	▶	▶	
	कुखुराको मासु	३३०.०	३.१	३.१	०.०	▶	▶	▶	
	मास	१२०.०	-३३.३	-१९.४	०.०	▶	▶	▶	
	मुसुरो	११०.०	-३१.३	-१२.७	०.०	▶	▶	▶	
	आलु	५०.०	६६.७	४२.९	-२६.६	▶	▶	▶	
	रोल्पा	मोटा चामल	३६.०	-२०.६	-२०.६	०.०	▶	▶	▶
गहुँको पिठो		५०.०	०.०	११.१	२५.०	▶	▶	▶	
भटमासको तेल		१४०.०	७.७	७.७	-६.७	▶	▶	▶	
कुखुराको मासु		३३०.०	-१७.५	-१७.५	०.०	▶	▶	▶	
मास		१६०.०	-३०.४	-३०.४	२३.१	▶	▶	▶	
मुसुरो		१६०.०	०.०	६.७	२३.१	▶	▶	▶	
आलु		५०.०	०.०	०.०	-१६.७	▶	▶	▶	
साँफेबजार		मोटा चामल	४०.०	०.०	०.०	०.०	▶	▶	▶
	गहुँको पिठो	४२.०	०.०	०.०	५.०	▶	▶	▶	
	भटमासको तेल	१५०.०	०.०	०.०	०.०	▶	▶	▶	
	कुखुराको मासु	४००.०	२.६	२.६	०.०	▶	▶	▶	
	मास	१६०.०	०.०	२०.०	४४.०	▶	▶	▶	
	मुसुरो	१६०.०	५.९	५.९	३६.५	▶	▶	▶	
	आलु	५०.०	०.०	०.०	-१६.७	▶	▶	▶	
	जुम्ला	मोटा चामल	६०.०	०.०	०.०	०.०	▶	▶	▶
गहुँको पिठो		६५.०	-७.१	-७.१	-७.१	▶	▶	▶	
भटमासको तेल		१६०.०	१२.५	१२.५	१२.५	▶	▶	▶	
कुखुराको मासु		४००.०	-९.१	-९.१	-९.१	▶	▶	▶	
मास		१६०.०	६.७	६.७	१४.३	▶	▶	▶	
मुसुरो		१७०.०	१३.३	१३.३	६.३	▶	▶	▶	
आलु		२५.०	०.०	-१६.७	-३७.५	▶	▶	▶	
बाजुरा		मोटा चामल	४५.०	७.१	१२.५	७.१	▶	▶	▶
	गहुँको पिठो	५०.०	११.१	१९.०	६.७	▶	▶	▶	
	सीमी	१५०.०	-६.३	-	१५.४	▶	▶	▶	
	मास	१६०.०	०.०	२६.०	२३.१	▶	▶	▶	
	मुसुरो	१६०.०	०.०	२६.०	२३.१	▶	▶	▶	
	आलु	३०.०	०.०	-२५.०	-१४.३	▶	▶	▶	
	सडक पहाच नभएका हिमाली तथा पहाडी बजारहरू								
	हुम्ला	मोटा चामल*	१२५.०	०.०	१४०.४	१६६.०	▶	▶	▶
गहुँको पिठो		२००.०	०.०	०.०	६६.७	▶	▶	▶	
भटमासको तेल		२६०.०	-७.१	-७.१	-१३.३	▶	▶	▶	
सीमी		१५०.०	०.०	०.०	१५.४	▶	▶	▶	
मास		३५०.०	०.०	०.०	७.०	▶	▶	▶	
मुसुरो		३५०.०	०.०	०.०	-	▶	▶	▶	
आलु		६०.०	०.०	-१४.३	०.०	▶	▶	▶	
डोल्पा		मोटा चामल	१४०.०	०.०	०.०	-३.४	▶	▶	▶
	गहुँको पिठो	१२०.०	-७.७	०.०	-३३.३	▶	▶	▶	
	भटमासको तेल	२४०.०	०.०	०.०	०.०	▶	▶	▶	
	सीमी	१५०.०	०.०	०.०	०.०	▶	▶	▶	
	मास	२३०.०	१५.०	१५.०	१५.०	▶	▶	▶	
	मुसुरो	२३०.०	१५.०	१५.०	१५.०	▶	▶	▶	
	आलु	४०.०	०.०	०.०	१४.३	▶	▶	▶	

यो बजार अवलोकन विश्व खाद्य कार्यक्रम, नेपालले कृषि व्यवसाय प्रवर्धन तथा बजार विकास निर्देशनालय, नेपाल उद्योग वाणिज्य महासंघ तथा उपभोक्ता हित संरक्षण मन्त्रको संयुक्त सहकार्यमा नेपाल खाद्य सुरक्षा अनुगमन प्रणाली NeKSAP को एक अंशका रूपमा तयार पारेको हो । नेपाल खाद्य सुरक्षा अनुगमन तथा विश्लेषण प्रणालीद्वारा प्रकाशित सम्पूर्ण सामग्रीहरू NeKSAP को विद्युतीय ठेगाना <http://www.neksap.org.np> मा हेर्न सकिनेछ । थप जानकारीका लागि पो. ब. १०७, टेलिफोन : ५२६०६०७ एक्सटरेन्स नं.: २४२०-५ मा सम्पर्क गर्न सकिनेछ ।

यो परियोजना यूरोपीयन यूनियनको सहयोगमा सञ्चालित छ । यस बुलेटिनमा प्रकाशित विचारहरूले यूरोपीयन यूनियनको विचारहरूलाई प्रतिबिम्बित गर्दछ भन्ने कुरा जरुरी छैन ।