



# बजार अवलोकन ८६

## चैत्र २०७३†

निम्न संस्थाहरूद्वारा संयुक्त रूपमा प्रकाशित :

विश्व खाद्य कार्यक्रम- खाद्य सुरक्षा अनुगमन तथा विश्लेषण प्रणाली  
कृषि विकास मन्त्रालय, कृषि विभाग, कृषि व्यवसाय प्रवर्धन तथा  
बजार विकास निर्देशनालय  
नेपाल उद्योग वाणिज्य महासंघ/कृषि उद्यम केन्द्र  
उपभोक्ता हित संरक्षण मञ्च



### मुख्य बुँदाहरू

- २०७३ चैत्र महिनामा प्रयाप्त आन्तरिक उत्पादन र आयातको कारण नेपालभर १२ बजारहरूमा अनुगमन गरिएका प्राय खाद्य वस्तुहरूको खुद्रा मूल्यहरू सापेक्षिक रूपमा स्थिर रहेको पाइयो ।
- २०७३ चैत्र महिनामा समग्र स्फीतिदर ३.८ प्रतिशत रह्यो भने खाद्य तथा पेय पदार्थको स्फीतिदर ०.७ प्रतिशत रह्यो । निम्न खाद्य वस्तुहरूको स्फीतिदर सापेक्षिक रूपमा उच्च रह्यो: चिनी तथा चिनिजन्य पदार्थ (१३.९ %), मासु तथा माछा (४.८ %) र दुध तथा दुध जन्य पदार्थहरू (४.४ %) ।

### मूल्य

२०७३ चैत्र महिनामा देशभर अनुगमन गरिएका प्राय खाद्य वस्तुहरूको खुद्रा मूल्यहरूले तुलनात्मक रूपमा स्थिर रहेको पाइयो (चित्र १ मा हेर्नुहोस) :

- मासिक रूपमा मोटा चामल र गहुँको पिठोको मूल्यको मूल्य स्थिर रह्यो । रातो आलु, मासुको दाल र मुसुरोको दालको मूल्य क्रमशः २.५, ३.१ र ३.७ प्रतिशतले न्यून रह्यो भने भटमासको तेल, तोरीको तेल र कुखुराको मासुको मूल्य क्रमशः १.२, ३.२ र ३.६ प्रतिशतले वृद्धि भयो ।
- अघिल्लो तीन महिनाको तुलनामा प्राय खाद्यवस्तुहरूको मूल्यले, मोटा चामल र कुखुराको मासुको मूल्य बाहेक, घट्दो प्रवृत्ति देखाए । रातो आलुको मूल्य (-८.६ %) उच्च दरले परिवर्तन भयो ।
- गतवर्ष सोही समयको तुलनामा प्रायजसो मूल्यहरूले, कुखुराको मासुको मूल्य बाहेक, घट्दो प्रवृत्ति देखाए । मुसुरोको दालको मूल्य (-११.३ %) उच्च दरले परिवर्तन भयो ।

हालको मूल्य प्रवृत्तिका प्रमुख कारणहरू मौसमी उतार चढाव संग सँगै बिना अवरोध यातायात सेवा संचालन र खाद्य न्यून लगायत अन्य क्षेत्रमा नियमित आपूर्ति हुन ।

चित्र २ मा प्रस्तुत गरे अनुसार, क्षेत्रीय बजारहरूका खुद्रा मूल्यहरूले राष्ट्रिय औसतको जस्तै केहि हदसम्म समान प्रवृत्ति देखाए । गत महिनाको तुलनामा, मोटा चामल, गहुँको पिठो र मुसुरोको दालको मूल्यहरू, तराईका बजारहरूमा मुसुरोको दालको मध्यम घट्दो प्रवृत्ति बाहेक, तुलनात्मक रूपमा स्थिर रह्यो । गत वर्ष सोही समयको तुलनामा प्रायजसो मूल्यहरू ले, अपवादस्वरूप मोटा चामलको तराईका बजारहरूमा बढ्दो प्रवृत्ति बाहेक, घट्दो प्रवृत्ति देखाए ।

गत एक महिनामा उद्योग वाणिज्य महासंघ/कृषि उद्यम केन्द्रद्वारा नियमित रूपमा अनुगमन गरिएका विर्तामोड, काठमाडौं, बुटवल, सुर्खेत र धनगढीका पाँच ठूला बजारहरूमा थोक मूल्यहरू तुलनात्मक रूपमा स्थिर रह्यो । कालीमाटी फलफुल तथा तरकारी बजारमा गत एक महिनामा अनुगमन गरिएका तरकारीको थोक मूल्यहरूले उच्च मौसमि उतार चढाव देखाए (तालिका १ मा हेर्नुहोस) : आपूर्तिमा कमी आउनाले मासिक रूपमा काउली, गांजर, घिउ सिमि, पालुङ्गोको साग, रायोको साग र गोलभेडाको मूल्यमा १२ प्रतिशत भन्दा बढीका दरले वृद्धि भयो भने परवल, भाण्टा, बन्दा, पिडालु, भिण्डी र बोडी मूल्यको बाली भित्र्याउने समय भएकोले २० प्रतिशत भन्दा बढीका दरले घट्यो ।

नेपाल राष्ट्र बैकका अनुसार समग्र उपभोक्ता मूल्य सूचकाङ्क (CPI) २०७३ चैत्र महिनामा ११३.५ भयो, जुन मासिक रूपमा १.० प्रतिशतले वृद्धि भयो । CPI वार्षिक स्फीतिदर ३.८ प्रतिशतले वृद्धि भयो । खाद्य तथा पेय पदार्थको CPI १०९.९ मा कायम रह्यो, जुन मासिक रूपमा १.६ प्रतिशत र वार्षिक रूपमा ०.७ प्रतिशतले वृद्धि भयो ; अन्य केहि खाद्यवस्तुहरूको CPI ले वार्षिक रूपमा तुलनात्मक रूपले बढ्दो प्रवृत्ति देखाए; चिनी तथा चिनिजन्य पदार्थ (१३.९%), मासु तथा माछा (४.८ %) र दुध तथा दुध जन्य पदार्थहरू (४.४ %) । गैह्र खाद्य वस्तु तथा सेवाहरू सम्बन्धि CPI ११६.४ भयो, जुन मासिक रूपमा ०.५ प्रतिशत र वार्षिक रूपमा ६.३ प्रतिशतको वृद्धि हो ।

### आपूर्ति

आन्तरिक उत्पादन र नियमित आयातले गर्दा प्रयाप्त उपलब्धता हुनुको साथै बिना अवरोध यातायात सेवा सन्चालन भइरहेकोले देशभर खाद्य वस्तुहरूको आपूर्तिमा सुधार आएको छ ।

### पूर्वानुमान

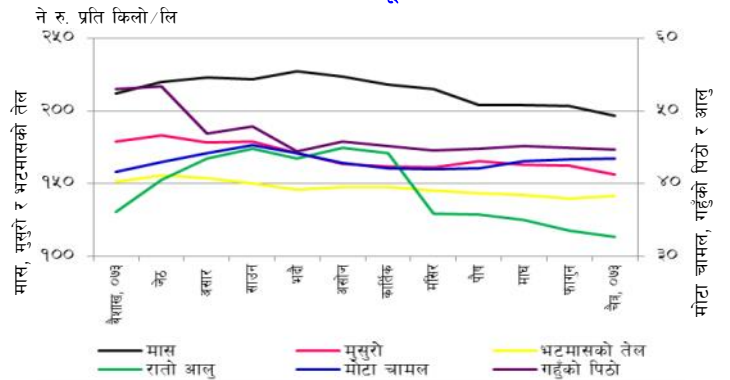
आउंदो महिना नियमित खाने खाद्य बालीहरू रिक्तहुने समयको सुरुवात सँगै देशभर अनुगमन गरिएका प्राय खाद्य वस्तुहरूको मूल्य, हालै भित्रिएको गहु बाली बाहेक) स्थिर रहने वा बढ्ने अनुमान गरिएको छ ।

गहु उत्पादनको दोश्रो अग्रिम अनुमान अनुसार यस वर्ष गहुबालीको बाली वृद्धि हुने समयमा पानी परेको र बिना अवरोध समयमा नै रासायनिक मल र विउ विजनको आपूर्ति भएकोले ६ प्रतिशत सम्म बढ्ने अनुमान गरिएको छ ।

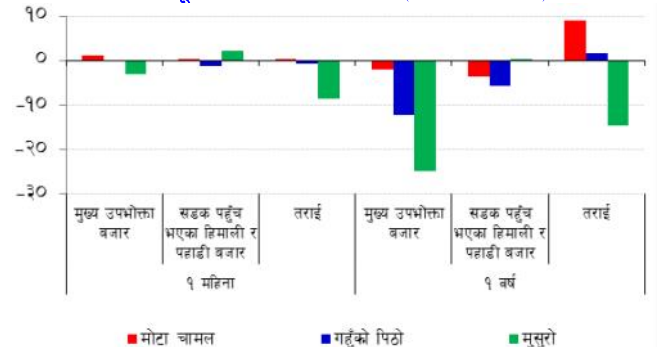
तालिका १: मासिक रूपमा मुख्य वस्तुहरूको मूल्यमा भएको अत्याधिक परिवर्तन

वस्तुहरू	मूल्य ने रु/ केजि, लि	१ महिनाको परिवर्तन (%)	अवलोकन
काउली, गांजर, घिउ सिमि, पालुङ्गोको साग, रायोको साग र गोलभेडा	विभिन्न	> १२	कृषि उत्पादन रिक्त हुने समय भएको हुनाले आपूर्तिमा कमी आएको ।
परवल, भाण्टा, बन्दा, पिडालु, भिण्डी र बोडी	विभिन्न	< -२०	बाली भित्र्याउने समय भएको हुनाले आपूर्तिमा वृद्धि ।

चित्र १: १२ महिनाको औसत मूल्य \*



चित्र २: मूल्य परिवर्तन प्रतिशतमा \*\* (१ महिना र १ वर्ष)



† मूल्यहरू २०७३ चैत्र महिनाको बजार मूल्यसंग सम्बन्धित छन् ।

\* मूल्यहरू यस प्रतिवेदनको पछाडी पृष्ठी दिइएको बजारहरूबाट लिइएको हो । तर सडक नपुगेका हिमाली तथा पहाडी बजारहरू यसमा समावेश छैनन् ।

\*\* मूल्य परिवर्तन यस प्रतिवेदनमा भएका सम्पूर्ण बजारहरूसंग सम्बन्धित छन् ।



बजार	मुख्य खाद्य बस्तुहरू	हालको मूल्य (नेरु/के जि नेरु/लि)	मूल्यमा परिवर्तन (%) *			औसत परिवर्तन		
			१ महिना	३ महिना	१ वर्ष	१म	३म	१वर्ष
<b>मुख्य उपभोक्ता बजार</b>								
काठमाडौं	मोटा चामल	४८.०	२.१	-२.०	-४.०	▶	▶	▶
	गहुँको पिठो	४३.०	०.०	-२.३	-१८.९	▶	▶	▼
	भटमासको तेल	१२७.०	-२.३	-२.३	-२०.६	▶	▶	▼
	कुखुराको मासु	३३०.०	१९.६	१०.०	-२.९	▶	▶	▶
	तोरीको तेल	२१८.०	०.०	०.०	-०.९	▶	▶	▶
	मास	२२१.०	०.९	०.०	१३.३	▶	▶	▶
	मुसुरो	१२२.०	-६.२	-१२.९	-३२.२	▶	▶	▶
आलु	३४.०	-१०.५	-१२.८	२१.४	▶	▶	▶	
पोखरा	मोटा चामल	५२.०	०.०	०.०	०.०	▶	▶	▶
	गहुँको पिठो	४७.०	०.०	-६.०	-६.०	▶	▶	▶
	भटमासको तेल	१२५.०	०.०	०.०	-१६.७	▶	▶	▶
	कुखुराको मासु	३६०.०	२.९	५.९	-१२.२	▶	▶	▶
	तोरीको तेल	१८०.०	०.०	०.०	-४.३	▶	▶	▶
	मास	२००.०	०.०	०.०	-११.१	▶	▶	▶
	मुसुरो	१६५.०	०.०	०.०	-१७.५	▶	▶	▶
आलु	४६.०	०.०	०.०	३१.४	▶	▶	▶	
<b>क्षेत्रीय तराई बजार</b>								
बिराटनगर	मोटा चामल	४०.०	०.०	०.०	१४.३	▶	▶	▶
	गहुँको पिठो	४५.०	०.०	०.०	८.२	▶	▶	▶
	भटमासको तेल	१३०.०	०.०	-७.१	-३.७	▶	▶	▶
	कुखुराको मासु	३०८.०	२.७	२.७	२.७	▶	▶	▶
	तोरीको तेल	१७५.०	०.०	२.९	०.०	▶	▶	▶
	मास	१४०.०	-१२.५	-२०.५	-३३.३	▶	▶	▶
	मुसुरो	१२८.०	-८.६	-९.९	-२०.०	▶	▶	▶
आलु	२०.०	०.०	-९.१	-२८.६	▶	▶	▶	
विराट	मोटा चामल	३८.०	०.०	११.१	०.०	▶	▶	▶
	गहुँको पिठो	४०.०	०.०	०.०	-३.२	▶	▶	▶
	भटमासको तेल	१५०.०	०.०	०.०	-३.२	▶	▶	▶
	कुखुराको मासु	३४०.०	०.०	५४.५	२१.४	▶	▶	▶
	तोरीको तेल	२५०.०	११.१	२५.०	१६.३	▶	▶	▶
	मास	१५०.०	०.०	-१.३	-९.१	▶	▶	▶
	मुसुरो	१५०.०	०.०	७.१	-११.८	▶	▶	▶
आलु	२०.०	२५.०	०.०	-२०.०	▶	▶	▶	
नेपालराज	मोटा चामल	४०.०	-४.८	-२.४	१५.४	▶	▶	▶
	गहुँको पिठो	४३.०	०.०	-४.४	०.०	▶	▶	▶
	भटमासको तेल	१४२.३	०.९	-०.७	-२१.७	▶	▶	▶
	कुखुराको मासु	३७५.०	-२.६	-६.६	०.०	▶	▶	▶
	तोरीको तेल	२०७.७	०.०	०.५	-१६.४	▶	▶	▶
	मास	२१५.७	२.७	९.१	-१४.३	▶	▶	▶
	मुसुरो	१५०.०	-२०.१	-१६.७	-२०.४	▶	▶	▶
आलु	२५.३	३३.३	१.३	०.०	▶	▶	▶	
धनकुटा	मोटा चामल	३८.८	-३.०	-४.९	-९.८	▶	▶	▶
	गहुँको पिठो	३९.२	-३.९	-३.९	०.०	▶	▶	▶
	भटमासको तेल	१३०.०	०.०	-७.१	-२०.७	▶	▶	▶
	कुखुराको मासु	३२४.०	१५.७	९.५	१५.७	▶	▶	▶
	तोरीको तेल	१६०.०	०.०	०.०	-११.१	▶	▶	▶
	मास	१९०.०	-१.०	-६.९	-२२.८	▶	▶	▶
	मुसुरो	१५०.०	-१४.८	-११.२	-१०.७	▶	▶	▶
आलु	२०.०	-९.१	-३३.३	-३३.३	▶	▶	▶	

- ▲ सामान्य मूल्य परिवर्तन भन्दा मूल्य बढेको
- ▶ सामान्य मूल्य परिवर्तन
- ▼ सामान्य मूल्य परिवर्तन भन्दा मूल्य घटेको

\* यदि मूल्य परिवर्तन १ महिनामा ५ % सम्म, ३ महिनामा १० % सम्म अथवा १ वर्षमा १५ % सम्म भएमा त्यसलाई सामान्य मानिने छ ।

बजार	मुख्य खाद्य बस्तुहरू	हालको मूल्य (नेरु/के जि)	मूल्यमा परिवर्तन (%) *			औसत परिवर्तन		
			१ महिना	३ महिना	१ वर्ष	१म	३म	१वर्ष
<b>सडक पहुँच भएका हिमाली तथा पहाडी बजारहरू</b>								
भैरहवा	मोटा चामल	४५.०	०.०	१२.५	१२.५	▶	▶	▶
	गहुँको पिठो	४०.०	०.०	५.३	०.०	▶	▶	▶
	भटमासको तेल	१२०.०	०.०	०.०	-४.०	▶	▶	▶
	कुखुराको मासु	३१०.०	०.०	३.३	-८.८	▶	▶	▶
	तोरीको तेल	१३५.०	०.०	०.०	-२५.०	▶	▶	▶
	मास	२३०.०	-४.२	४.५	४.५	▶	▶	▶
	मुसुरो	१२५.०	०.०	-७.४	-१०.७	▶	▶	▶
आलु	२२.६	१३.०	-९.६	-९.६	▶	▶	▶	
<b>सडक पहुँच भएका हिमाली तथा पहाडी बजारहरू</b>								
धनकुटा	मोटा चामल	४४.०	१.४	२.८	२.३	▶	▶	▶
	गहुँको पिठो	५०.०	२.०	६.४	४.२	▶	▶	▶
	भटमासको तेल	१२५.०	०.०	०.०	-२६.५	▶	▶	▶
	कुखुराको मासु	३२०.०	०.०	०.०	-११.१	▶	▶	▶
	मास	१५८.०	०.०	०.०	२१.५	▶	▶	▶
	मुसुरो	१३८.०	०.०	०.०	-१८.८	▶	▶	▶
	आलु	३८.०	०.०	-२६.९	८.६	▶	▶	▶
रोल्पा	मोटा चामल	४३.०	४.९	२२.९	-४.४	▶	▶	▶
	गहुँको पिठो	४१.०	-८.९	-८.९	२.५	▶	▶	▶
	भटमासको तेल	१४०.०	०.७	०.०	७.७	▶	▶	▶
	कुखुराको मासु	३४६.०	१.२	१.८	८.१	▶	▶	▶
	मास	२२०.०	-९.१	-१२.०	-४.३	▶	▶	▶
	मुसुरो	१६०.०	०.६	६.७	६.७	▶	▶	▶
	आलु	४२.०	-२७.६	५.०	-१६.०	▶	▶	▶
साँफेबजार	मोटा चामल	४०.०	०.०	०.०	०.०	▶	▶	▶
	गहुँको पिठो	४२.०	०.०	०.०	-४.५	▶	▶	▶
	भटमासको तेल	१७०.०	०.०	०.०	०.०	▶	▶	▶
	कुखुराको मासु	४००.०	०.०	-११.१	०.०	▶	▶	▶
	मास	२००.०	०.०	०.०	०.०	▶	▶	▶
	मुसुरो	२००.०	०.०	०.०	५.३	▶	▶	▶
	आलु	५०.०	०.०	०.०	०.०	▶	▶	▶
जुम्ला	मोटा चामल	५५.०	०.०	०.०	-२१.४	▶	▶	▶
	गहुँको पिठो	६०.०	०.०	०.०	-३३.३	▶	▶	▶
	भटमासको तेल	१६०.०	०.०	०.०	०.०	▶	▶	▶
	कुखुराको मासु	४५०.०	०.०	-१०.०	२.३	▶	▶	▶
	मास	२२०.०	०.०	०.०	४६.७	▶	▶	▶
	मुसुरो	१८०.०	०.०	०.०	२०.०	▶	▶	▶
	आलु	३०.०	०.०	-२५.०	०.०	▶	▶	▶
बाजुरा	मोटा चामल	३८.०	-५.०	८.६	५.६	▶	▶	▶
	गहुँको पिठो	४५.०	०.०	०.०	२.३	▶	▶	▶
	सीमी	१८०.०	०.०	१२.५	०.०	▶	▶	▶
	मास	२२०.०	-१२.०	-१२.०	-१२.०	▶	▶	▶
	मुसुरो	२२०.०	१०.०	-१२.०	-१२.०	▶	▶	▶
	आलु	४५.०	०.०	१२.५	०.०	▶	▶	▶
	<b>सडक पहुँच नभएका हिमाली तथा पहाडी बजारहरू</b>							
हुम्ला	मोटा चामल	१४०.०	०.०	०.०	७.७	▶	▶	▶
	गहुँको पिठो	१६०.०	०.०	०.०	१४.३	▶	▶	▶
	भटमासको तेल	३२०.०	६.७	६.७	०.०	▶	▶	▶
	सीमी	१३०.०	०.०	०.०	-२३.५	▶	▶	▶
	मास	३६०.०	०.०	२.९	२.९	▶	▶	▶
	मुसुरो	३५०.०	०.०	०.०	०.०	▶	▶	▶
	आलु	६०.०	०.०	०.०	०.०	▶	▶	▶
डोल्पा	मोटा चामल	१४०.०	०.०	०.०	७.७	▶	▶	▶
	गहुँको पिठो	१२०.०	०.०	०.०	०.०	▶	▶	▶
	भटमासको तेल	३००.०	२५.०	२५.०	२५.०	▶	▶	▶
	सीमी	२००.०	०.०	०.०	१७.६	▶	▶	▶
	मास	३००.०	०.०	०.०	५०.०	▶	▶	▶
	मुसुरो	३००.०	०.०	०.०	५०.०	▶	▶	▶
	आलु	९०.०	-१०.०	१२.५	५०.०	▶	▶	▶

यो बजार अवलोकन विश्व खाद्य कार्यक्रम, नेपालले कृषि व्यवसाय प्रवर्धन तथा बजार विकास निर्देशनालय, नेपाल उद्योग वाणिज्य महासंघ तथा उपभोक्ता हित संरक्षण मन्त्रको संयुक्त सहकार्यमा नेपाल खाद्य सुरक्षा अनुगमन प्रणाली NeKSAP को एक अंशका रूपमा तयार पारेको हो । नेपाल खाद्य सुरक्षा अनुगमन तथा विश्लेषण प्रणालीद्वारा प्रकाशित सम्पूर्ण सामग्रीहरू NeKSAP को विद्युतीय ठेगाना <http://www.neksap.org.np> मा हेर्न सकिनेछ । थप जानकारीका लागि पो. ब. १०७, टेलिफोन : ५२६०६०७ एक्सटरेन्स नं. २४२०-५ मा सम्पर्क गर्न सकिनेछ ।

यो परियोजना संयुक्त अधिराज्य को सहयोगमा सञ्चालित छ । यस बुलेटिनमा प्रकाशित विचारहरूले संयुक्त अधिराज्य सरकारको विचारहरूलाई प्रतिबिम्बित गर्दछ, भन्ने कतै जरुरी छैन ।



बजार	मुख्य खाद्य बस्तुहरू	हालको मूल्य (नेरु/के जि नेरु/लि)	मूल्यमा परिवर्तन (%) *			औसत परिवर्तन		
			१ महिना	३ महिना	१ वर्ष	१म	३म	१ वर्ष
<b>मुख्य उपभोक्ता बजार</b>								
काठमाडौं	मोटा चामल	४७.०	-४.१	-४.१	-६.०	▶	▶	▶
	गहुँको पिठो	४३.०	०.०	-४.४	-१८.९	▶	▶	▼
	भटमासको तेल	१३०.०	०.०	-३.७	-१८.८	▶	▶	▼
	कुखुराको मासु	२७६.०	-१.८	-१८.८	-१६.४	▶	▶	▼
	तोरीको तेल	२१८.०	०.०	-११.०	-४.२	▶	▶	▼
	मास	२१९.०	-२.२	-१.४	९.५	▶	▶	▶
	मुसुरो	१३०.०	-६.५	-३.७	-३१.६	▶	▶	▼
	आलु	३८.०	-२.६	-५.०	३५.७	▶	▶	▲
पोखरा	मोटा चामल	५२.०	०.०	०.०	४.०	▶	▶	▶
	गहुँको पिठो	४७.०	०.०	-२.१	-४.५	▶	▶	▶
	भटमासको तेल	१२५.०	०.०	०.०	-१६.७	▶	▶	▼
	कुखुराको मासु	३५०.०	०.०	०.०	-१४.६	▶	▶	▶
	तोरीको तेल	१८०.०	०.०	१२.५	-४.३	▶	▶	▶
	मास	२००.०	०.०	-१८.४	-११.१	▶	▶	▶
	मुसुरो	१६५.०	०.०	०.०	-१३.२	▶	▶	▶
	आलु	४६.०	०.०	-८.०	१५.०	▶	▶	▶
<b>क्षेत्रीय तराई बजार</b>								
विराटनगर	मोटा चामल	४०.०	०.०	-११.१	२५.०	▶	▶	▲
	गहुँको पिठो	४५.०	०.०	०.०	८.२	▶	▶	▶
	भटमासको तेल	१३०.०	-६.५	०.०	-३.७	▶	▶	▶
	कुखुराको मासु	३००.०	०.०	०.०	०.०	▶	▶	▶
	तोरीको तेल	१७५.०	०.०	०.०	०.०	▶	▶	▶
	मास	१६०.०	-८.०	-२०.०	-२७.३	▶	▶	▶
	मुसुरो	१४०.०	१.४	७.७	-६.७	▶	▶	▶
	आलु	२०.०	०.०	-५१.२	-२४.८	▶	▶	▶
विराट	मोटा चामल	३५.०	०.०	०.०	२.९	▶	▶	▶
	गहुँको पिठो	४०.०	०.०	११.१	०.०	▶	▶	▶
	भटमासको तेल	१५०.०	०.०	०.०	-३.२	▶	▶	▶
	कुखुराको मासु	३४०.०	१३.३	५४.५	२१.४	▶	▶	▶
	तोरीको तेल	२२५.०	०.०	१२.५	४.७	▶	▶	▶
	मास	१५०.०	०.०	-१.३	-६.३	▶	▶	▶
	मुसुरो	१५०.०	०.०	७.१	-११.८	▶	▶	▶
	आलु	१६.०	०.०	-३६.०	-३६.०	▶	▶	▶
नेपालराज	मोटा चामल	४२.०	०.०	२.४	२१.१	▶	▶	▶
	गहुँको पिठो	४३.०	-६.५	-४.४	०.०	▶	▶	▶
	भटमासको तेल	१४१.०	-१.९	३.२	-२२.४	▶	▶	▶
	कुखुराको मासु	३८५.०	-४.२	-४.०	२.७	▶	▶	▶
	तोरीको तेल	२०७.७	-१.१	०.५	-१६.७	▶	▶	▶
	मास	२१०.०	२.४	-६.७	-१६.६	▶	▶	▶
	मुसुरो	१८७.७	०.०	४.३	-०.४	▶	▶	▶
	आलु	१९.०	-९.५	-२४.०	-२५.०	▶	▶	▶
धनगढी	मोटा चामल	४०.०	०.०	-२.०	-७.०	▶	▶	▶
	गहुँको पिठो	४०.८	०.०	०.०	११.८	▶	▶	▶
	भटमासको तेल	१३०.०	०.०	-७.१	-२२.२	▶	▶	▶
	कुखुराको मासु	२८०.०	०.०	-४.१	४.५	▶	▶	▶
	तोरीको तेल	१६०.०	०.०	०.०	-९.९	▶	▶	▶
	मास	१९२.०	-४.०	-५.९	-१७.९	▶	▶	▶
	मुसुरो	१७६.०	०.०	०.६	१०.०	▶	▶	▶
	आलु	२२.०	०.०	-१८.५	-२४.१	▶	▶	▶

- ▲ सामान्य मूल्य परिवर्तन भन्दा मूल्य बढेको
- ▶ सामान्य मूल्य परिवर्तन
- ▼ सामान्य मूल्य परिवर्तन भन्दा मूल्य घटेको

\* यदि मूल्य परिवर्तन १ महिनामा ५ % सम्म, ३ महिनामा १० % सम्म अथवा १ वर्षमा १५ % सम्म भएमा त्यसलाई सामान्य मानिने छ ।

बजार	मुख्य खाद्य बस्तुहरू	हालको मूल्य (नेरु/के जि)	मूल्यमा परिवर्तन (%) *			औसत परिवर्तन			
			१ महिना	३ महिना	१ वर्ष	१म	३म	१ वर्ष	
<b>भैरहवा</b>									
भैरहवा	मोटा चामल	४५.०	०.०	१२.५	५०.०	▶	▶	▶	
	गहुँको पिठो	४०.०	०.०	०.०	१४.३	▶	▶	▶	
	भटमासको तेल	१२०.०	०.०	-४.०	-४.०	▶	▶	▶	
	कुखुराको मासु	३१०.०	-०.६	३.३	३.३	▶	▶	▶	
	तोरीको तेल	१३५.०	०.०	-१०.०	-२५.०	▶	▶	▶	
	मास	२४०.०	४.३	९.१	१४.३	▶	▶	▶	
	मुसुरो	१२५.०	१.६	-१०.७	-२६.५	▶	▶	▶	
	आलु	२०.०	-११.५	-२०.०	०.०	▶	▶	▶	
<b>सडक पहुँच भएका हिमाली तथा पहाडी बजारहरू</b>									
धनकुटा	मोटा चामल	४३.४	०.२	१.४	०.९	▶	▶	▶	
	गहुँको पिठो	४९.०	२.१	४.३	२.१	▶	▶	▶	
	भटमासको तेल	१२५.०	०.०	०.०	-२६.५	▶	▶	▶	
	कुखुराको मासु	३२०.०	०.०	-३.०	-११.१	▶	▶	▶	
	मास	१५८.०	०.०	-१०.२	५.३	▶	▶	▶	
	मुसुरो	१३८.०	०.०	-३.५	-८.०	▶	▶	▶	
	आलु	३८.०	-२६.९	-२६.९	८.६	▶	▶	▶	
	रोल्पा	मोटा चामल	४१.०	०.०	१७.१	-८.९	▶	▶	▶
गहुँको पिठो		४५.०	०.०	०.०	०.०	▶	▶	▶	
भटमासको तेल		१३९.०	०.०	-०.७	-१३.१	▶	▶	▶	
कुखुराको मासु		३४२.०	०.०	०.६	३.६	▶	▶	▶	
मास		२४२.०	०.०	-३.२	५.६	▶	▶	▶	
मुसुरो		१५९.०	०.०	६.०	-६.५	▶	▶	▶	
आलु		५८.०	०.०	४५.०	४५.०	▶	▶	▶	
साँफेबजार		मोटा चामल	४०.०	०.०	०.०	४.०	▶	▶	▶
	गहुँको पिठो	४२.०	०.०	०.०	०.०	▶	▶	▶	
	भटमासको तेल	१७०.०	०.०	१३.३	०.०	▶	▶	▶	
	कुखुराको मासु	४००.०	०.०	-१६.७	०.०	▶	▶	▶	
	मास	२००.०	०.०	-९.१	०.०	▶	▶	▶	
	मुसुरो	२००.०	०.०	०.०	११.१	▶	▶	▶	
	आलु	५०.०	०.०	०.०	०.०	▶	▶	▶	
	जुम्ला	मोटा चामल	५५.०	०.०	०.०	-२१.४	▶	▶	▶
गहुँको पिठो		६०.०	०.०	०.०	-३३.३	▶	▶	▶	
भटमासको तेल		१६०.०	०.०	-११.१	०.०	▶	▶	▶	
कुखुराको मासु		४५०.०	०.०	-१४.३	०.०	▶	▶	▶	
मास		२२०.०	०.०	०.०	४६.७	▶	▶	▶	
मुसुरो		१८०.०	०.०	०.०	२०.०	▶	▶	▶	
आलु		३०.०	०.०	२०.०	०.०	▶	▶	▶	
बाजुरा		मोटा चामल	४०.०	१४.३	१४.३	०.०	▶	▶	▶
	गहुँको पिठो	४५.०	०.०	२.३	०.०	▶	▶	▶	
	सीमी	१८०.०	०.०	०.०	१२.५	▶	▶	▶	
	मास	२४०.०	०.०	०.०	३६.९	▶	▶	▶	
	मुसुरो	२००.०	०.०	०.०	११.१	▶	▶	▶	
	आलु	४५.०	०.०	१२.५	१२.५	▶	▶	▶	
	<b>सडक पहुँच नभएका हिमाली तथा पहाडी बजारहरू</b>								
	हुम्ला	मोटा चामल	१४०.०	०.०	०.०	७.७	▶	▶	▶
गहुँको पिठो		१६०.०	०.०	१४.३	१४.३	▶	▶	▶	
भटमासको तेल		३००.०	०.०	०.०	०.०	▶	▶	▶	
सीमी		१३०.०	०.०	०.०	-२३.५	▶	▶	▶	
मास		३६०.०	०.०	०.०	२.९	▶	▶	▶	
मुसुरो		३५०.०	०.०	०.०	०.०	▶	▶	▶	
आलु		६०.०	०.०	०.०	०.०	▶	▶	▶	
डोल्पा		मोटा चामल	१४०.०	०.०	०.७	१६.७	▶	▶	▶
	गहुँको पिठो	१२०.०	३३.३	०.०	०.०	▶	▶	▶	
	भटमासको तेल	२४०.०	०.०	०.०	-२०.०	▶	▶	▶	
	सीमी	२००.०	०.०	-२०.०	१७.६	▶	▶	▶	
	मास	३००.०	०.०	०.०	५०.०	▶	▶	▶	
	मुसुरो	३००.०	०.०	०.०	५०.०	▶	▶	▶	
	आलु	१००.०	११.१	२५.०	१००.०	▶	▶	▶	

यो बजार अवलोकन विश्व खाद्य कार्यक्रम, नेपालले कृषि व्यवसाय प्रवर्धन तथा बजार विकास निर्देशनालय, नेपाल उद्योग वाणिज्य महासंघ तथा उपभोक्ता हित संरक्षण मन्त्रको संयुक्त सहकार्यमा नेपाल खाद्य सुरक्षा अनुगमन प्रणाली NeKSAP को एक अंशका रूपमा तयार पारेको हो । नेपाल खाद्य सुरक्षा अनुगमन तथा विश्लेषण प्रणालीद्वारा प्रकाशीत सम्पूर्ण सामग्रीहरू NeKSAP को विद्युतीय ठेगाना <http://www.neksap.org.np> मा हेर्न सकिनेछ । थप जानकारीका लागि पो. ब. १०७, टेलिफोन : ५२६०६०७ एक्सटरेन्स नं. २४२०-५ मा सम्पर्क गर्न सकिनेछ ।



यो परियोजना संयुक्त अधिराज्यको सहयोगमा सञ्चालित छ । यस बुलेटिनमा प्रकाशित विचारहरूले संयुक्त अधिराज्य सरकारको विचारहरूलाई प्रतिबिम्बित गर्दछ भन्ने कुरै जरुरी छैन ।

बजार	मुख्य खाद्य बस्तुहरू	हालको मूल्य (नेरु/के जि नेरु/लि)	मूल्यमा परिवर्तन (%) *			औसत परिवर्तन		
			१ महिना	३ महिना	१ वर्ष	१म	३म	१ वर्ष
<b>मुख्य उपभोक्ता बजार</b>								
काठमाडौं	मोटा चामल	४९.०	०.०	-२.०	-२.०	▶	▶	▶
	गहुँको पिठो	४३.०	-२.३	-४.४	-१८.९	▶	▶	▼
	भटमासको तेल	१३०.०	०.०	-२.३	-२५.७	▶	▶	▼
	कुखुराको मासु	२८१.०	-६.३	-१४.८	-२४.७	▶	▶	▼
	तोरीको तेल	२१८.०	०.०	-११.०	-१६.२	▶	▶	▼
	मास	२२४.०	१.४	-६.७	४.२	▶	▶	▶
	मुसुरो	१३९.०	-०.७	-०.७	-३०.५	▶	▶	▼
	आलु	३९.०	०.०	-२.२	३०.०	▶	▶	▲
पोखरा	मोटा चामल	५२.०	०.०	०.०	४.०	▶	▶	▶
	गहुँको पिठो	४७.०	-६.०	-६.०	-६.०	▶	▶	▶
	भटमासको तेल	१२५.०	०.०	०.०	-१६.७	▶	▶	▼
	कुखुराको मासु	३५०.०	२.९	२.९	-१४.६	▶	▶	▶
	तोरीको तेल	१८०.०	०.०	०.०	-५.३	▶	▶	▶
	मास	२००.०	०.०	०.०	-११.१	▶	▶	▶
	मुसुरो	१६५.०	०.०	०.०	-१३.२	▶	▶	▶
	आलु	४६.०	०.०	-८.०	१५.०	▶	▶	▶
<b>क्षेत्रीय तराई बजार</b>								
विराटनगर	मोटा चामल	४०.०	०.०	०.०	०.०	▶	▶	▶
	गहुँको पिठो	४५.०	०.०	०.०	०.०	▶	▶	▶
	भटमासको तेल	१३९.०	-०.७	६.९	-०.७	▶	▶	▶
	कुखुराको मासु	३००.०	०.०	०.०	०.०	▶	▶	▶
	तोरीको तेल	१७५.०	२.९	०.०	-५.४	▶	▶	▶
	मास	१७४.०	-१.१	-१९.४	-२०.९	▶	▶	▼
	मुसुरो	१३८.०	-२.८	६.२	-१८.८	▶	▶	▼
	आलु	२०.०	-९.१	-४२.४	-७.४	▶	▶	▶
विराट	मोटा चामल	३५.०	०.०	०.०	२.९	▶	▶	▶
	गहुँको पिठो	४०.०	११.१	११.१	०.०	▶	▶	▶
	भटमासको तेल	१५०.०	०.०	०.०	-३.२	▶	▶	▶
	कुखुराको मासु	३००.०	३६.४	३६.४	०.०	▶	▶	▶
	तोरीको तेल	२२५.०	१२.५	१२.५	२.३	▶	▶	▶
	मास	१५०.०	-१.३	-१.३	-६.३	▶	▶	▶
	मुसुरो	१५०.०	७.१	७.१	-१६.७	▶	▶	▶
	आलु	१६.०	-२०.०	-३६.०	-२०.०	▶	▶	▶
नेपालराज	मोटा चामल	४२.०	२.४	५.९	२१.१	▶	▶	▶
	गहुँको पिठो	४६.०	२.२	२.२	१०.४	▶	▶	▶
	भटमासको तेल	१४३.७	०.२	०.२	-२०.९	▶	▶	▶
	कुखुराको मासु	४०७.७	०.०	११.६	७.१	▶	▶	▶
	तोरीको तेल	२१०.०	१.६	-२.३	-१४.९	▶	▶	▶
	मास	२०५.०	३.७	-११.८	-१५.८	▶	▶	▶
	मुसुरो	१८७.७	४.३	१३.७	६.२	▶	▶	▶
	आलु	२१.०	-१६.०	-४६.६	-१३.७	▶	▶	▶
धनगढी	मोटा चामल	४०.०	-२.०	२.०	-७.०	▶	▶	▶
	गहुँको पिठो	४०.८	०.०	४.१	११.५	▶	▶	▶
	भटमासको तेल	१३०.०	-७.१	-७.१	-२६.१	▶	▶	▶
	कुखुराको मासु	२८०.०	-५.४	-७.९	४.५	▶	▶	▶
	तोरीको तेल	१६०.०	०.०	०.०	-८.०	▶	▶	▶
	मास	२००.०	-२.०	-८.३	-१९.४	▶	▶	▶
	मुसुरो	१४६.०	-१३.६	-१६.६	-१८.०	▶	▶	▶
	आलु	२२.०	-२६.७	-२६.७	-१२.०	▶	▶	▶

- ▲ सामान्य मूल्य परिवर्तन भन्दा मूल्य बढेको
- ▶ सामान्य मूल्य परिवर्तन
- ▼ सामान्य मूल्य परिवर्तन भन्दा मूल्य घटेको

\* यदि मूल्य परिवर्तन १ महिनामा ५ % सम्म, ३ महिनामा १० % सम्म अथवा १ वर्षमा १५ % सम्म भएमा त्यसलाई सामान्य मानिने छ ।

बजार	मुख्य खाद्य बस्तुहरू	हालको मूल्य (नेरु/के जि)	मूल्यमा परिवर्तन (%) *			औसत परिवर्तन			
			१ महिना	३ महिना	१ वर्ष	१म	३म	१ वर्ष	
<b>भैरहवा</b>									
भैरहवा	मोटा चामल	४५.०	१२.५	२८.६	३२.४	▶	▶	▶	
	गहुँको पिठो	४८.०	२६.३	११.६	६.७	▶	▶	▶	
	भटमासको तेल	१२०.०	०.०	४.३	-२०.०	▶	▶	▶	
	कुखुराको मासु	३१२.०	४.०	-८.२	४.०	▶	▶	▶	
	तोरीको तेल	१३५.०	०.०	-१०.०	-४६.०	▶	▶	▶	
	मास	२३०.०	४.५	४.५	२.२	▶	▶	▶	
	मुसुरो	१२३.०	-८.९	-१.६	-२३.१	▶	▶	▶	
	आलु	२२.६	-९.६	-४३.५	-९.६	▶	▶	▶	
<b>सडक पहुँच भएका हिमाली तथा पहाडी बजारहरू</b>									
धनकुटा	मोटा चामल	४३.३	१.२	१.२	०.७	▶	▶	▶	
	गहुँको पिठो	४८.०	२.१	०.४	०.०	▶	▶	▶	
	भटमासको तेल	१२५.०	०.०	-७.४	-२६.५	▶	▶	▶	
	कुखुराको मासु	३२०.०	०.०	-३.०	-११.१	▶	▶	▶	
	मास	१५८.०	०.०	-१०.२	-७.१	▶	▶	▶	
	मुसुरो	१३८.०	०.०	-३.५	-१८.८	▶	▶	▶	
	आलु	५२.०	०.०	४.०	४.८	▶	▶	▶	
	रोल्पा	मोटा चामल	४१.०	१७.१	१७.१	-८.९	▶	▶	▶
गहुँको पिठो		४५.०	०.०	४.७	०.०	▶	▶	▶	
भटमासको तेल		१३९.०	-०.७	-७.३	-१३.१	▶	▶	▶	
कुखुराको मासु		३४२.०	०.६	०.६	३.६	▶	▶	▶	
मास		२४२.०	-३.२	-३.२	६१.३	▶	▶	▶	
मुसुरो		१५९.०	६.०	-२०.५	-०.६	▶	▶	▶	
आलु		५८.०	४५.०	-३.३	१६.०	▶	▶	▶	
साँफेबजार		मोटा चामल	४०.०	०.०	०.०	०.०	▶	▶	▶
	गहुँको पिठो	४२.०	०.०	-२.३	०.०	▶	▶	▶	
	भटमासको तेल	१७०.०	०.०	१३.३	०.०	▶	▶	▶	
	कुखुराको मासु	४००.०	-११.१	-११.१	०.०	▶	▶	▶	
	मास	२००.०	०.०	-९.१	०.०	▶	▶	▶	
	मुसुरो	२००.०	०.०	०.०	०.०	▶	▶	▶	
	आलु	५०.०	०.०	-१६.७	०.०	▶	▶	▶	
	जुम्ला	मोटा चामल	५५.०	०.०	-८.३	-२१.४	▶	▶	▶
गहुँको पिठो		६०.०	०.०	०.०	-३३.३	▶	▶	▶	
भटमासको तेल		१६०.०	०.०	-११.१	-११.१	▶	▶	▶	
कुखुराको मासु		४५०.०	-१०.०	-१०.०	०.०	▶	▶	▶	
मास		२२०.०	०.०	०.०	४६.७	▶	▶	▶	
मुसुरो		१८०.०	०.०	०.०	२०.०	▶	▶	▶	
आलु		३०.०	-२५.०	०.०	०.०	▶	▶	▶	
बाजुरा		मोटा चामल	३५.०	०.०	०.०	-२२.२	▶	▶	▶
	गहुँको पिठो	४५.०	०.०	-१०.०	-२.२	▶	▶	▶	
	सीमी	१८०.०	१२.५	१२.५	१२.५	▶	▶	▶	
	मास	२५०.०	०.०	०.०	२५.०	▶	▶	▶	
	मुसुरो	२००.०	-२०.०	०.०	-२०.०	▶	▶	▶	
	आलु	४५.०	१२.५	१२.५	२८.६	▶	▶	▶	
	<b>सडक पहुँच नभएका हिमाली तथा पहाडी बजारहरू</b>								
	हुम्ला	मोटा चामल	१४०.०	०.०	७.७	७.७	▶	▶	▶
गहुँको पिठो		१६०.०	०.०	६.७	२३.१	▶	▶	▶	
भटमासको तेल		३००.०	०.०	१५.४	०.०	▶	▶	▶	
सीमी		१३०.०	०.०	-३५.०	-२३.५	▶	▶	▶	
मास		३६०.०	२.९	-५.३	२.९	▶	▶	▶	
मुसुरो		३५०.०	०.०	-५.४	०.०	▶	▶	▶	
आलु		६०.०	०.०	-२५.०	०.०	▶	▶	▶	
डोल्पा		मोटा चामल	१४०.०	०.०	०.०	१६.७	▶	▶	▶
	गहुँको पिठो	९०.०	-२५.०	-२५.०	-२५.०	▶	▶	▶	
	भटमासको तेल	२४०.०	०.०	०.०	-२०.०	▶	▶	▶	
	सीमी	२००.०	०.०	-२०.०	०.०	▶	▶	▶	
	मास	३००.०	०.०	०.०	६६.७	▶	▶	▶	
	मुसुरो	३००.०	०.०	०.०	४२.९	▶	▶	▶	
	आलु	९०.०	१२.५	२८.६	१२५.०	▶	▶	▶	

यो बजार अवलोकन विश्व खाद्य कार्यक्रम, नेपालले कृषि व्यवसाय प्रवर्धन तथा बजार विकास निर्देशनालय, नेपाल उद्योग वाणिज्य महासंघ तथा उपभोक्ता हित संरक्षण मन्त्रको संयुक्त सहकार्यमा नेपाल खाद्य सुरक्षा अनुगमन प्रणाली NeKSAP को एक अंशका रूपमा तयार पारेको हो । नेपाल खाद्य सुरक्षा अनुगमन तथा विश्लेषण प्रणालीद्वारा प्रकाशीत सम्पूर्ण सामग्रीहरू NeKSAP को विद्युतीय ठेगाना <http://www.neksap.org.np> मा हेर्न सकिनेछ । थप जानकारीका लागि पो. ब. १०७, टेलिफोन : ५२६०६०७ एक्सटरेन्स नं. २४२०-५ मा सम्पर्क गर्न सकिनेछ ।



यो परियोजना संयुक्त अधिराज्यको सहयोगमा सञ्चालित छ । यस बुलेटिनमा प्रकाशित विचारहरूले संयुक्त अधिराज्य सरकारको विचारहरूलाई प्रतिबिम्बित गर्दछ भन्ने कुरै जरुरी छैन ।