



बजार अवलोकन ८४

असोज, २०७३†

निम्न संस्थाहरूद्वारा संयुक्त रूपमा प्रकाशित :

विश्व खाद्य कार्यक्रम- खाद्य सुरक्षा अनुगमन तथा विश्लेषण प्रणाली
कृषि विकास मन्त्रालय, कृषि विभाग, कृषि व्यवसाय प्रवर्धन तथा
बजार विकास निर्देशनालय
नेपाल उद्योग वाणिज्य महासंघ/कृषि उद्यम केन्द्र
उपभोक्ता हित संरक्षण मन्त्र



मुख्य बुँदाहरू

- २०७३ असोज महिना वर्षे मौसमको समाप्ति र हिउँदे मौसम सुरु भए संगै वर्षे बाली भित्र्याइदै, सडकहरूको पहुँचमा वृद्धि र आपूर्तिमा सुधार भएको हुनाले नेपालभर १२ बजारहरूमा अनुगमन गरिएका प्राय खाद्य बस्तुहरूको खुद्रा मूल्यहरू सापेक्षिक रूपमा स्थिर रहेको पाइयो ।
- २०७३ असोज महिनामा समग्र स्फीतिदर ६.७ प्रतिशत रह्यो । खाद्य तथा पेय पदार्थको स्फीतिदर ५.७ प्रतिशतमा रहनुका साथै निम्न खाद्य बस्तुहरूको स्फीतिदर सापेक्षिक रूपमा उच्च रह्यो: चिनी तथा चिनिजन्य पदार्थ (१७.८ प्रतिशत), फलफूलहरू (१०.० प्रतिशत), तरकारीहरू (७.६ प्रतिशत) र गेडागुडीहरू (६.४ प्रतिशत)।

मूल्य

२०७३ असोज महिनामा देशभर अनुगमन गरिएका प्राय खाद्य बस्तुहरूको खुद्रा मूल्यहरूले मिश्रित प्रवृत्ति (trend) देखाए । मासिक रूपमा मोटा चामलको मूल्य ३.१ प्रतिशतले न्यून रह्यो भने गहुँको पिठोको मूल्य ३.० प्रतिशतले वृद्धि भयो । मास र मुसुरोको दालको खुद्रा मूल्य क्रमशः १.६ र ४.६ प्रतिशतले न्यून रह्यो जबकी रातो आलु र कुखुराको मासुको मूल्य क्रमशः ३.३ र २.८ प्रतिशतले वृद्धि भयो । यद्यपी, भट्टमासको तेलको मूल्य भने तुलनात्मक रूपले स्थिर रह्यो । अधिल्लो तीन महिनाको तुलनामा प्राय खाद्यबस्तुहरूको मूल्यले, रातो आलुको मूल्य बाहेक, घट्दो प्रवृत्ति देखाए । गतवर्ष सो ही समयको तुलनामा प्रायजसो मूल्यहरूले मिश्रित प्रवृत्ति देखाए । समग्रमा, प्राय खाद्य बस्तुहरूको मूल्यले बितेको १२ महिनामा अनुमानित मौसमी उतारचढाव साथ घट्दो प्रवृत्ति देखायो (चित्र १ मा हेर्नुहोस) ।

चित्र २ मा प्रस्तुत गरे अनुसार, क्षेत्रीय बजारहरूका मूल्यहरूले राष्ट्रिय औसतको जस्तै केहि हदसम्म समान प्रवृत्ति देखाए । मोटा चामल र मुसुरोको दालको मूल्यहरू प्राय बजारहरूमा घट्दो प्रवृत्ति देखाए भने गहुँको पिठोको मूल्यले अपवादस्वरूप काठमाण्डौ र पोखराका मुख्य उपभोक्ता बजारहरूमा बाहेक, बढ्दो प्रवृत्ति देखाए । गत वर्ष सोही समयको तुलनामा प्रायजसो मूल्यहरूले मिश्रित प्रवृत्ति देखाए ।

गत एक महिनामा उद्योग वाणिज्य महासंघ/कृषि उद्यम केन्द्रद्वारा नियमित रूपमा अनुगमन गरिएका विर्तामोड, काठमाडौं, बुटवल, सुर्खेत र धनगढीका पाँच ठूला बजारहरूमा थोक मूल्यहरूले मिश्रित प्रवृत्ति देखाए । मासको दाल र भट्टमासको तेलको मूल्यले बढ्दो प्रवृत्ति देखाए भने मोटा चामल र मुसुरोको दालको मूल्यले घट्दो प्रवृत्ति देखाए । कालीमाटी फलफूल तथा तरकारी बजारमा गत एक महिनामा अनुगमन गरिएका तरकारीको थोक मूल्यहरूले उच्च मौसमि उतार चढाव देखाए (तालिका १ मा हेर्नुहोस) : आपूर्तिमा कमी आउनाले मासिक रूपमा बन्दा, भिन्डी, काको र बोडीको मूल्यमा ९ प्रतिशत बन्दा बढीका दरले वृद्धि भयो भने मूला, घिउ सिमि, फर्सी र पालुङ्गेको मूल्य बाली भित्र्याउने समय भएकोले ११ प्रतिशत बन्दा बढीका दरले घट्यो ।

नेपाल राष्ट्र बैंकका अनुसार समग्र उपभोक्ता मूल्य सूचकाङ्क (CPI) २०७३ श्रावण महिनामा ११५.७ भयो, जुन मासिक रूपमा ०.१ प्रतिशतले वृद्धि हो । CPI वार्षिक स्फीतिदर ६.७ प्रतिशतले वृद्धि भयो । खाद्य तथा पेय पदार्थको CPI ११७.१ मा कायम रह्यो, जुन मासिक रूपमा ०.४ प्रतिशत र वार्षिक रूपमा ५.७ प्रतिशतको वृद्धि हो; अन्य विभिन्न खाद्यबस्तुहरूको CPI ले वार्षिक रूपमा उच्च वृद्धि देखाए; चिनी तथा चिनिजन्य पदार्थ (१७.८ प्रतिशत), फलफूलहरू (१०.० प्रतिशत), तरकारीहरू (७.६ प्रतिशत) र गेडागुडीहरू (६.४ प्रतिशत) । गैह्र खाद्य बस्तु तथा सेवाहरू सम्बन्धि CPI ११४.६ भयो, जुन मासिक रूपमा ०.१ प्रतिशत न्यून हो भने वार्षिक रूपमा ७.६ प्रतिशतको वृद्धि हो ।

आपूर्ति

वर्षे मौसमको समाप्ति र हिउँदे मौसमको आगमन संगै सडक पहुँचमा वृद्धि र यातायात सेवाको सहज सन्चालनको कारण देशभर खाद्य बस्तुहरूको आपूर्तिमा सुधार आएको छ ।

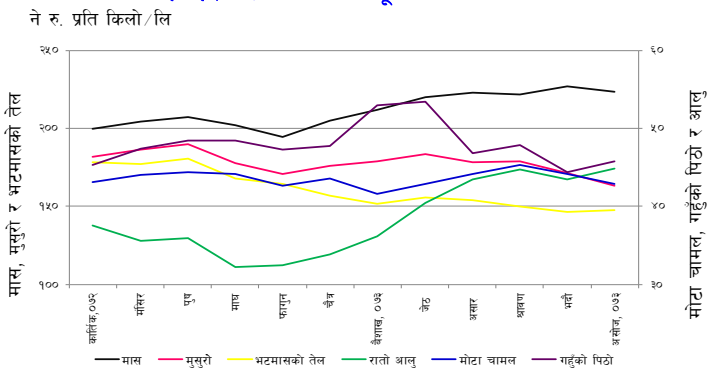
पूर्वानुमान

आउँदो महिनामा वर्षे बाली भित्र्याउने र खाद्य आपूर्तिमा सुधारको परिणाम स्वरूप आउदो महिना प्राय खाद्य बस्तुहरूको मूल्य स्थिर रहने वा घट्ने अनुमान गरिएको छ ।

धान बाली लगाउने क्षेत्रफलमा वृद्धि र रोपाइ र बाला लाग्ने समयमा प्रयाप्त पानी परेकोले गत वर्षको तुलनामा वर्षे धान बाली को उत्पादन राम्रो हुने अनुमान छ ।

बस्तुहरू	मूल्य ने रु/केजि, लि	१ महिनाको परिवर्तन (%)	अवलोकन
बन्दा, भिन्डी, काको र बोडी	विभिन्न	> ९	कृषि उत्पादन रिक्त हुने समय भएको हुनाले आपूर्तिमा कमी आएको ।
मूला, घिउ सिमि, फर्सी र पालुङ्गे	विभिन्न	< -११	बाली भित्र्याउने समय भएको हुनाले आपूर्तिमा वृद्धि ।

चित्र १: १२ महिनाको औसत मूल्य *



चित्र २: मूल्य परिवर्तन प्रतिशतमा ** (१ महिना र १ वर्ष)



† मूल्यहरू २०७३ असोज महिनाको बजार मूल्यसँग सम्बन्धित छन् ।

* मूल्यहरू यस प्रतिवेदनको पछाडी पृष्ठी दिईएको बजारहरूबाट लिइएको हो । तर सडक नपुगेका हिमाली तथा पहाडी बजारहरू यसमा समावेश छैनन् ।

** मूल्य परिवर्तन यस प्रतिवेदनमा भएका सम्पूर्ण बजारहरूसँग सम्बन्धित छन् ।



बजार	मुख्य खाद्य बस्तुहरू	हालको मूल्य (नेरु/के जि नेरु/लि)	मूल्यमा परिवर्तन (%) *			औसत परिवर्तन		
			१ महिना	३ महिना	१ वर्ष	१म	३म	१ वर्ष
मुख्य उपभोक्ता बजार								
काठमाडौं	मोटा चामल	५०.०	-३.८	०.०	११.१	▶	▶	▶
	गहुँको पिठो	४४.०	-२.२	-१७.०	-१३.७	▶	▼	▶
	भटमासको तेल	१३३.०	-२.९	-१०.१	-१९.४	▶	▼	▼
	कुखुराको मासु	३२९.०	०.३	-३.८	२.८	▶	▶	▶
	तोरीको तेल	२३६.०	-०.८	४.०	२.४	▶	▶	▶
	मास	२२१.०	-६.०	०.५	१८.२	▶	▶	▶
	मुसुरो	१३७.०	-६.८	-२३.९	-२१.७	▶	▶	▶
	आलु	४९.०	-२.०	४.३	१६.७	▶	▶	▶
पोखरा	मोटा चामल	५२.०	-७.१	-५.५	८.३	▶	▶	▶
	गहुँको पिठो	५५.०	०.०	१०.०	२२.२	▶	▶	▶
	भटमासको तेल	१६०.०	१४.३	१४.३	६.७	▶	▶	▶
	कुखुराको मासु	३८३.०	१६.१	-१.८	२३.५	▶	▶	▶
	तोरीको तेल	१९०.०	-२.६	५.६	०.०	▶	▶	▶
	मास	२५५.०	६.३	६.३	३०.८	▶	▶	▶
	मुसुरो	१७०.०	-१०.१	-५.६	-५.६	▶	▶	▶
	आलु	५०.०	२.०	०.०	६६.७	▶	▶	▶
क्षेत्रीय तराई बजार								
बिराटनगर	मोटा चामल	४०.०	०.०	०.०	५.३	▶	▶	▶
	गहुँको पिठो	४५.०	१२.५	१२.५	१२.५	▶	▶	▶
	भटमासको तेल	१३०.०	०.०	०.०	-१३.३	▶	▶	▶
	कुखुराको मासु	३००.०	७.१	-६.३	०.०	▶	▶	▶
	तोरीको तेल	१७५.०	०.०	२.९	-७.९	▶	▶	▶
	मास	२१६.०	-१.८	-१.८	८.०	▶	▶	▶
	मुसुरो	१३०.०	-७.१	-१२.२	-२१.२	▶	▶	▶
	आलु	५२.०	४.०	१३.०	२३.८	▶	▶	▶
विराट	मोटा चामल	३७.०	०.०	२.८	२.८	▶	▶	▶
	गहुँको पिठो	३८.०	०.०	५.६	०.०	▶	▶	▶
	भटमासको तेल	१५२.०	-०.७	-१.९	-१.९	▶	▶	▶
	कुखुराको मासु	२८०.०	७.७	-१७.६	१६.७	▶	▶	▶
	तोरीको तेल	१९०.०	०.०	-५.०	-५.०	▶	▶	▶
	मास	१५६.०	-२.५	-२.५	-५.५	▶	▶	▶
	मुसुरो	१५५.०	-१.९	-६.१	-१३.९	▶	▶	▶
	आलु	४०.०	०.०	१४.३	०.०	▶	▶	▶
नेपालगंज	मोटा चामल	३८.३	०.०	५.५	-५.८	▶	▶	▶
	गहुँको पिठो	४३.७	२.३	०.८	१४.९	▶	▶	▶
	भटमासको तेल	१४३.३	०.५	-१.६	-१८.९	▶	▶	▶
	कुखुराको मासु	३६९.३	१०.५	१.२	-२.४	▶	▶	▶
	तोरीको तेल	२१५.०	४.९	-७.९	-३.०	▶	▶	▶
	मास	२३२.३	-२.५	-१६.३	१२.४	▶	▶	▶
	मुसुरो	१६५.०	-७.५	-९.५	-१६.८	▶	▶	▶
	आलु	३७.७	-४.२	०.०	२५.६	▶	▶	▶
धनगढी	मोटा चामल	४२.०	१.४	१.४	०.०	▶	▶	▶
	गहुँको पिठो	३९.६	-२.९	१.०	८.२	▶	▶	▶
	भटमासको तेल	१४२.०	०.०	०.०	१२.७	▶	▶	▶
	कुखुराको मासु	३२०.०	०.०	०.०	२.६	▶	▶	▶
	तोरीको तेल	१६४.०	०.०	-३.५	६.५	▶	▶	▶
	मास	२६४.०	०.०	०.८	९.१	▶	▶	▶
	मुसुरो	१७५.०	६.७	-१.१	-५.९	▶	▶	▶
	आलु	३५.०	-७.९	-२३.९	२.९	▶	▶	▶

- ▲ सामान्य मूल्य परिवर्तन भन्दा मूल्य बढेको
- ▶ सामान्य मूल्य परिवर्तन
- ▼ सामान्य मूल्य परिवर्तन भन्दा मूल्य घटेको

* यदि मूल्य परिवर्तन १ महिनामा ५ % सम्म, ३ महिनामा १० % सम्म अथवा १ वर्षमा १५ % सम्म भएमा त्यसलाई सामान्य मानिने छ ।

बजार	मुख्य खाद्य बस्तुहरू	हालको मूल्य (नेरु/के जि)	मूल्यमा परिवर्तन (%) *			औसत परिवर्तन			
			१ महिना	३ महिना	१ वर्ष	१म	३म	१वर्ष	
भैरहवा									
भैरहवा	मोटा चामल	३३.०	-२.९	-२.९	-५.७	▶	▶	▶	
	गहुँको पिठो	३६.०	०.०	५.९	५.९	▶	▶	▶	
	भटमासको तेल	११५.०	-८.०	-१७.९	-११.५	▶	▶	▶	
	कुखुराको मासु	३४०.०	०.०	०.०	६.३	▶	▶	▶	
	तोरीको तेल	१४०.०	०.०	-२६.३	-१२.५	▶	▶	▶	
	मास	२२०.०	-१८.५	-८.३	२२.२	▶	▶	▶	
	मुसुरो	१३०.०	-७.१	-७.१	-१८.८	▶	▶	▶	
	आलु	३५.०	०.०	१६.७	-२२.२	▶	▶	▶	
सडक पहुँच भएका हिमाली तथा पहाडी बजारहरू									
धनकुटा	मोटा चामल	४०.०	-४.८	-७.०	-७.०	▶	▶	▶	
	गहुँको पिठो	५०.०	१.०	४.२	४.२	▶	▶	▶	
	भटमासको तेल	१२०.०	-७.७	-२९.४	-२९.४	▶	▶	▶	
	कुखुराको मासु	३२०.०	०.०	-११.१	-३.०	▶	▶	▶	
	मास	२५०.०	-३.८	११.१	१०.८	▶	▶	▶	
	मुसुरो	१५०.०	-६.३	-११.८	३६.४	▶	▶	▶	
	आलु	४५.०	१२.५	-१०.०	-१०.०	▶	▶	▶	
	रोल्पा	मोटा चामल	४५.०	-१०.०	७.१	४.७	▶	▶	▶
गहुँको पिठो		४५.०	०.०	०.०	-१०.०	▶	▶	▶	
भटमासको तेल		१४५.०	०.०	०.०	-१९.४	▶	▶	▶	
कुखुराको मासु		३२०.०	०.०	-८.६	-३.०	▶	▶	▶	
मास		१८०.०	०.०	०.०	०.०	▶	▶	▶	
मुसुरो		१७०.०	०.०	०.०	०.०	▶	▶	▶	
आलु		५५.०	०.०	-८.३	१०.०	▶	▶	▶	
साँफेबजार		मोटा चामल	४०.०	०.०	०.०	०.०	▶	▶	▶
	गहुँको पिठो	४३.०	०.०	-२.३	२.४	▶	▶	▶	
	भटमासको तेल	१५०.०	०.०	-११.८	०.०	▶	▶	▶	
	कुखुराको मासु	४५०.०	०.०	१२.५	१२.५	▶	▶	▶	
	मास	२२०.०	०.०	०.०	२२.२	▶	▶	▶	
	मुसुरो	२००.०	०.०	०.०	१७.६	▶	▶	▶	
	आलु	६०.०	०.०	२०.०	२०.०	▶	▶	▶	
	जुम्ला	मोटा चामल	५५.०	-८.३	-२१.४	-८.३	▶	▶	▶
गहुँको पिठो		६०.०	०.०	-२५.०	-७.७	▶	▶	▶	
भटमासको तेल		१८०.०	०.०	०.०	०.०	▶	▶	▶	
कुखुराको मासु		५००.०	०.०	१६.३	२५.०	▶	▶	▶	
मास		२००.०	-९.१	११.१	२५.०	▶	▶	▶	
मुसुरो		१८०.०	०.०	०.०	५.९	▶	▶	▶	
आलु		३०.०	०.०	०.०	२०.०	▶	▶	▶	
बाजुरा		मोटा चामल	४२.०	५.०	-६.७	-४.५	▶	▶	▶
	गहुँको पिठो	५०.०	८.७	०.०	०.०	▶	▶	▶	
	सीमी	-	-	-	-	▶	▶	▶	
	मास	२५०.०	१३.६	०.०	५६.३	▶	▶	▶	
	मुसुरो	२००.०	-९.१	-२०.०	२५.०	▶	▶	▶	
	आलु	५०.०	४२.९	२५.०	६६.७	▶	▶	▶	
	सडक पहुँच नभएका हिमाली तथा पहाडी बजारहरू								
	हुम्ला	मोटा चामल	१३०.०	०.०	०.०	४.०	▶	▶	▶
गहुँको पिठो		१४०.०	०.०	०.०	-३०.०	▶	▶	▶	
भटमासको तेल		२६०.०	०.०	०.०	०.०	▶	▶	▶	
सीमी		२००.०	०.०	०.०	३३.३	▶	▶	▶	
मास		३८०.०	०.०	०.०	८.६	▶	▶	▶	
मुसुरो		३७०.०	०.०	०.०	५.७	▶	▶	▶	
आलु		८०.०	०.०	०.०	३३.३	▶	▶	▶	
डोल्पा		मोटा चामल	१३०.०	०.०	-७.१	-७.१	▶	▶	▶
	गहुँको पिठो	१४०.०	७.७	०.०	१६.७	▶	▶	▶	
	भटमासको तेल	२४०.०	०.०	०.०	०.०	▶	▶	▶	
	सीमी	२५०.०	-२८.६	२५.०	६६.७	▶	▶	▶	
	मास	३००.०	०.०	३६.४	३०.४	▶	▶	▶	
	मुसुरो	३००.०	०.०	३०.४	३६.४	▶	▶	▶	
	आलु	७०.०	०.०	४०.०	७५.०	▶	▶	▶	

यो बजार अवलोकन विश्व खाद्य कार्यक्रम, नेपालले कृषि व्यवसाय प्रवर्धन तथा बजार विकास निर्देशनालय, नेपाल उद्योग वाणिज्य महासंघ तथा उपभोक्ता हित संरक्षण मन्त्रको संयुक्त सहकार्यमा नेपाल खाद्य सुरक्षा अनुगमन प्रणाली NeKSAP को एक अंशका रूपमा तयार पारेको हो । नेपाल खाद्य सुरक्षा अनुगमन तथा विश्लेषण प्रणालीद्वारा प्रकाशीत सम्पूर्ण सामग्रीहरू NeKSAP को विद्युतीय ठेगाना <http://www.neksap.org.np> मा हेर्न सकिनेछ । थप जानकारीका लागि पो. ब. १०७, टेलिफोन : ५२०६०७ एक्सटरेन्स नं. २४२०-५ मा सम्पर्क गर्न सकिनेछ ।

यो परियोजना संयुक्त अधिराज्य को सहयोगमा सञ्चालित छ । यस बुलेटिनमा प्रकाशित विचारहरूले संयुक्त अधिराज्य सरकारको विचारहरूलाई प्रतिबिम्बित गर्दछ, भन्ने कतै जरुरी छैन ।



बजार	मुख्य खाद्य बस्तुहरू	हालको मूल्य (नेरु/के जि नेरु/लि)	मूल्यमा परिवर्तन (%) *			औसत परिवर्तन		
			१ महिना	३ महिना	१ वर्ष	१म	३म	१ वर्ष
मुख्य उपभोक्ता बजार								
काठमाडौं	मोटा चामल	५२.०	४.०	४.०	१०.६	▶	▶	▶
	गहुँको पिठो	४५.०	-१५.१	-१५.१	-१०.२	▼	▼	▶
	भटमासको तेल	१३७.०	०.७	-१४.४	-४.२	▶	▶	▶
	कुखुराको मासु	३२८.०	-३.५	-६.३	-१३.७	▶	▶	▶
	तोरीको तेल	२३८.०	३.९	८.२	३७.६	▶	▶	▶
	मास	२३५.०	६.८	२३.७	२७.०	▶	▶	▶
	मुसुरो	१४७.०	-१८.३	-१८.३	-१५.०	▼	▼	▼
आलु	५०.०	२२.०	०.०	५६.३	▶	▶	▶	
पोखरा	मोटा चामल	५६.०	१.८	१.८	१२.०	▶	▶	▶
	गहुँको पिठो	५५.०	१०.०	१०.०	१०.०	▶	▶	▶
	भटमासको तेल	१४०.०	०.०	-३.४	१६.७	▶	▶	▶
	कुखुराको मासु	३३०.०	-१५.४	-१५.४	-८.३	▶	▶	▶
	तोरीको तेल	१९५.०	८.३	८.३	८.३	▶	▶	▶
	मास	२४०.०	०.०	०.०	१४.३	▶	▶	▶
	मुसुरो	१८९.०	५.०	५.०	-५.५	▶	▶	▶
आलु	४९.०	-२.०	-२.०	८.९	▶	▶	▶	
क्षेत्रीय तराई बजार								
विराटनगर	मोटा चामल	४०.०	०.०	०.०	०.०	▶	▶	▶
	गहुँको पिठो	४०.०	०.०	०.०	०.०	▶	▶	▶
	भटमासको तेल	१३०.०	८.३	-३.७	४.०	▶	▶	▶
	कुखुराको मासु	२८०.०	०.०	-१२.५	-६.७	▶	▶	▶
	तोरीको तेल	१७५.०	२.९	०.०	२.९	▶	▶	▶
	मास	२२०.०	०.०	१०.०	१९.६	▶	▶	▶
	मुसुरो	१४०.०	७.७	-२२.२	-१७.६	▶	▶	▶
आलु	५०.०	४.२	२८.२	१९.०	▶	▶	▶	
विराट	मोटा चामल	३७.०	०.०	५.७	२.८	▶	▶	▶
	गहुँको पिठो	३८.०	-२.६	-५.०	२.७	▶	▶	▶
	भटमासको तेल	१५३.०	-०.६	०.७	३.४	▶	▶	▶
	कुखुराको मासु	२६०.०	-१८.८	-२१.२	-१८.८	▶	▶	▶
	तोरीको तेल	१९०.०	-५.०	-९.५	२.२	▶	▶	▶
	मास	१६०.०	०.०	३.२	३.२	▶	▶	▶
	मुसुरो	१५८.०	-३.७	-४.८	-१.३	▶	▶	▶
आलु	४०.०	०.०	२५.०	६०.०	▶	▶	▶	
नेपालगंज	मोटा चामल	३८.३	०.९	६.५	०.०	▶	▶	▶
	गहुँको पिठो	४२.७	२.४	-०.८	१८.५	▶	▶	▶
	भटमासको तेल	१४२.७	०.०	-३.६	३.९	▶	▶	▶
	कुखुराको मासु	३३४.३	२.९	-६.४	-१०.८	▶	▶	▶
	तोरीको तेल	२०५.०	०.०	-१०.१	९.८	▶	▶	▶
	मास	२३८.३	०.३	-१४.३	२८.८	▶	▶	▶
	मुसुरो	१७८.३	-०.९	०.२	-३.६	▶	▶	▶
आलु	३९.३	०.०	३५.६	३९.९	▶	▶	▶	
धनगढी	मोटा चामल	४१.४	०.०	०.५	-१.०	▶	▶	▶
	गहुँको पिठो	४०.८	३.०	४.१	१२.७	▶	▶	▶
	भटमासको तेल	१४२.०	०.०	०.०	७.६	▶	▶	▶
	कुखुराको मासु	३२०.०	०.०	०.०	२.६	▶	▶	▶
	तोरीको तेल	१६४.०	०.०	-३.५	६.५	▶	▶	▶
	मास	२६४.०	-२.२	०.८	३४.७	▶	▶	▶
	मुसुरो	१६४.०	-१.८	-७.३	-६.८	▶	▶	▶
आलु	३८.०	-१७.४	-१७.४	०.०	▶	▶	▶	

- ▶ सामान्य मूल्य परिवर्तन भन्दा मूल्य बढेको
- ▶ सामान्य मूल्य परिवर्तन
- ▼ सामान्य मूल्य परिवर्तन भन्दा मूल्य घटेको

* यदि मूल्य परिवर्तन १ महिनामा ५ % सम्म, ३ महिनामा १० % सम्म अथवा १ वर्षमा १५ % सम्म भएमा त्यसलाई सामान्य मानिने छ ।

बजार	मुख्य खाद्य बस्तुहरू	हालको मूल्य (नेरु/के जि)	मूल्यमा परिवर्तन (%) *			औसत परिवर्तन		
			१ महिना	३ महिना	१ वर्ष	१म	३म	१ वर्ष
भैरहवा								
भैरहवा	मोटा चामल	३४.०	-२.९	-२.९	-२.९	▶	▶	▶
	गहुँको पिठो	३६.०	२.९	५.९	०.०	▶	▶	▶
	भटमासको तेल	१२५.०	-१०.७	-१०.७	०.८	▶	▶	▶
	कुखुराको मासु	३४०.०	१.५	१३.३	०.०	▶	▶	▶
	तोरीको तेल	१४०.०	-३०.०	-२२.२	०.०	▶	▶	▶
	मास	२७०.०	१७.४	१२.५	५.८	▶	▶	▶
	मुसुरो	१४०.०	-१२.५	-६.७	-१२.५	▶	▶	▶
आलु	३५.०	-१२.५	१६.७	४०.०	▶	▶	▶	
सडक पहुँच भएका हिमाली तथा पहाडी बजारहरू								
धनकुटा	मोटा चामल	४२.०	-२.३	-२.३	-२.३	▶	▶	▶
	गहुँको पिठो	४२.०	-१२.५	-१२.५	-१२.५	▶	▶	▶
	भटमासको तेल	१३०.०	-२३.५	-२३.५	-२३.५	▶	▶	▶
	कुखुराको मासु	३२०.०	-११.१	-११.१	-३.०	▶	▶	▶
	मास	२६०.०	२.०	३०.०	११६.७	▶	▶	▶
	मुसुरो	१६०.०	-५.९	-५.९	४५.५	▶	▶	▶
	आलु	४०.०	-२०.०	-२०.०	-२०.०	▶	▶	▶
रोल्पा	मोटा चामल	५०.०	०.०	४२.९	३९.६	▶	▶	▶
	गहुँको पिठो	४५.०	०.०	०.०	-१०.०	▶	▶	▶
	भटमासको तेल	१४५.०	०.०	३.६	३.६	▶	▶	▶
	कुखुराको मासु	३२०.०	-८.६	-११.१	-३.०	▶	▶	▶
	मास	१८०.०	०.०	०.०	१२.५	▶	▶	▶
	मुसुरो	१७०.०	०.०	-५.६	६.३	▶	▶	▶
	आलु	५५.०	-८.३	३७.५	१०.०	▶	▶	▶
साँफेबजार	मोटा चामल	४०.०	०.०	०.०	०.०	▶	▶	▶
	गहुँको पिठो	४३.०	०.०	-२.३	२.४	▶	▶	▶
	भटमासको तेल	१५०.०	०.०	-११.८	०.०	▶	▶	▶
	कुखुराको मासु	४५०.०	०.०	१२.५	१२.५	▶	▶	▶
	मास	२२०.०	०.०	१०.०	२२.२	▶	▶	▶
	मुसुरो	२००.०	०.०	०.०	११.१	▶	▶	▶
	आलु	६०.०	०.०	२०.०	२०.०	▶	▶	▶
जुम्ला	मोटा चामल	६०.०	-१४.३	०.०	०.०	▶	▶	▶
	गहुँको पिठो	६०.०	-३३.३	०.०	-७.७	▶	▶	▶
	भटमासको तेल	१८०.०	०.०	१२.५	०.०	▶	▶	▶
	कुखुराको मासु	५००.०	१३.६	०.०	२५.०	▶	▶	▶
	मास	२२०.०	२२.२	०.०	३७.५	▶	▶	▶
	मुसुरो	१८०.०	०.०	०.०	५.९	▶	▶	▶
	आलु	३०.०	२०.०	०.०	२०.०	▶	▶	▶
बाजुरा	मोटा चामल	४०.०	-११.१	-११.१	-११.१	▶	▶	▶
	गहुँको पिठो	४६.०	-८.०	२.२	-८.०	▶	▶	▶
	सीमी	१८०.०	०.०	०.०	२०.०	▶	▶	▶
	मास	२२०.०	-१२.०	-१५.४	३७.५	▶	▶	▶
	मुसुरो	२२०.०	-१२.०	-१५.४	३७.५	▶	▶	▶
	आलु	३५.०	-१२.५	-१२.५	१६.७	▶	▶	▶
	सडक पहुँच नभएका हिमाली तथा पहाडी बजारहरू							
हुम्ला	मोटा चामल	१३०.०	०.०	०.०	४.०	▶	▶	▶
	गहुँको पिठो	१४०.०	०.०	०.०	-३०.०	▶	▶	▶
	भटमासको तेल	२६०.०	०.०	-१३.३	०.०	▶	▶	▶
	सीमी	२००.०	०.०	११.१	३३.३	▶	▶	▶
	मास	३८०.०	०.०	८.६	८.६	▶	▶	▶
	मुसुरो	३७०.०	०.०	५.७	५.७	▶	▶	▶
	आलु	८०.०	०.०	-५.०	३३.३	▶	▶	▶
डोल्पा	मोटा चामल	१३०.०	-७.९	-७.९	-७.९	▶	▶	▶
	गहुँको पिठो	१३०.०	-७.९	८.३	८.३	▶	▶	▶
	भटमासको तेल	२४०.०	०.०	०.०	०.०	▶	▶	▶
	सीमी	३५०.०	७.५	७.५	१३३.३	▶	▶	▶
	मास	३००.०	३६.४	०.०	३०.४	▶	▶	▶
	मुसुरो	३००.०	२०.०	०.०	३०.४	▶	▶	▶
	आलु	७०.०	४०.०	०.०	७.५	▶	▶	▶

यो बजार अवलोकन विश्व खाद्य कार्यक्रम, नेपालले कृषि व्यवसाय प्रवर्धन तथा बजार विकास निर्देशनालय, नेपाल उद्योग वाणिज्य महासंघ तथा उपभोक्ता हित संरक्षण मन्त्रको संयुक्त सहकार्यमा नेपाल खाद्य सुरक्षा अनुगमन प्रणाली NeKSAP को एक अंशका रूपमा तयार पारेको हो । नेपाल खाद्य सुरक्षा अनुगमन तथा विश्लेषण प्रणालीद्वारा प्रकाशीत सम्पूर्ण सामग्रीहरू NeKSAP को विद्युतीय ठेगाना <http://www.neksap.org.np> मा हेर्न सकिनेछ । थप जानकारीका लागि पो. ब. १०७, टेलिफोन : ५२६०६०७ एक्सटरेन्स नं. २४२०-५ मा सम्पर्क गर्न सकिनेछ ।



यो परियोजना संयुक्त अधिराज्यको सहयोगमा सञ्चालित छ । यस बुलेटिनमा प्रकाशित विचारहरूले संयुक्त अधिराज्य सरकारको विचारहरूलाई प्रतिबिम्बित गर्दछ भन्ने कुरै जरुरी छैन ।