



बजार अवलोकन ८२

जेठ, २०७३

निम्न संस्थाहरूद्वारा संयुक्त रूपमा प्रकाशित :

विश्व खाद्य कार्यक्रम- खाद्य सुरक्षा अनुगमन तथा विश्लेषण प्रणाली
कृषि विकास मन्त्रालय, कृषि विभाग, कृषि व्यवसाय प्रवर्धन तथा
बजार विकास निर्देशनालय
नेपाल उद्योग वाणिज्य महासंघ/कृषि उद्यम केन्द्र
उपभोक्ता हित संरक्षण मन्त्र



मुख्य बुँदाहरू

- २०७३ जेठ महिनामा प्राय वाली उत्पादन रिक्त हुने समय सुरुभएकोले नेपालभरका १२ बजारहरूमा अनुगमन गरिएका खाद्य बस्तुहरूको खुद्रा मूल्यले बढ्दो प्रवृत्ति (trend) देखाए ।
- २०७३ जेठ महिनामा समग्र स्फीतिदर ११.१ प्रतिशत रह्यो । खाद्य तथा पेय पदार्थको स्फीतिदर ११.९ प्रतिशतमा रहनुका साथै निम्न खाद्य बस्तुहरूको उच्च स्फीतिदर कायमै रह्यो: तरकारीहरू (२९.४ प्रतिशत), गोडागुडीहरू (२१.५ प्रतिशत), चिनी तथा चिनिजन्य पदार्थ (१३.५ प्रतिशत), मासु तथा माछा (१२.७ प्रतिशत) र घिउ तथा तेल (१२.६ प्रतिशत) ।

राष्ट्रिय रूपमा बजारको अवस्था

मूल्य

२०७३ जेठ महिनामा देशभर अनुगमन गरिएका प्राय खाद्य बस्तुहरूको खुद्रा मूल्यहरूले बढ्दो प्रवृत्ति देखाए । मासिक रूपमा मोटा चामल र गहुँको पिठोको मूल्य क्रमशः ३.१ र ०.८ प्रतिशतले बृद्धि भयो भने मास र मुसुरोको दालको मूल्य क्रमशः ४.० र २.३ प्रतिशतले बृद्धि भयो । त्यसैगरी रातो आलु, कखुराको मासु र भटमासको तेलको मूल्य भने क्रमशः १२.०, ३.८ र २.९ प्रतिशत ले बृद्धि भयो । अधिल्लो तीन महिनाको तुलनामा प्राय खाद्यबस्तुहरूको मूल्यले, खाने तेल वाहेक, बढ्दो प्रवृत्ति देखाए । गतवर्ष सोही समयको तुलनामा प्रायजसो मूल्यहरूले बढ्दो प्रवृत्ति देखाए । समग्रमा, प्राय खाद्य बस्तुहरूको मूल्यले जितेको १२ महिनामा अनुमानित मौसमी उतारचढाव र गत असोज देखि पाँच महिना सम्म भएको सीमा नाका ब्यापार अवरोधको असरको कारण भएको उच्च चढाव साथ बढ्दो प्रवृत्ति देखायो (चित्र १ मा हेर्नुहोस) ।

चित्र २ मा प्रस्तुत गरे अनुसार, क्षेत्रीय बजारहरूका मूल्यहरूले राष्ट्रिय औसतको जस्तै समान प्रवृत्ति देखाए । मोटा चामल, गहुँको पिठो र मुसुरोको दालको मूल्यले अपवादस्वरूप काठमाण्डौ र पोखराका मुख्य उपभोक्ता बजारहरूमा मुसुरोको दालको मूल्य वाहेक, बढ्दो प्रवृत्ति देखाए । गतवर्ष सोही समयको तुलनामा प्रायजसो मूल्यहरूले (अपवादस्वरूप तराइका बजारमा मोटा चामल मूल्यको घट्दो प्रवृत्ति वाहेक) बढ्दो प्रवृत्ति देखाए ।

गत एक महिनामा उद्योग वाणिज्य महासंघ/कृषि उद्यम केन्द्रद्वारा नियमित रूपमा अनुगमन गरिएका विर्तामोड, काठमाडौं, बुटवल, सुर्खेत र धनगढीका पाँच ठूला बजारहरूमा थोक मूल्यहरूले घट्दो प्रवृत्ति देखाए । कालीमाटी फलफुल तथा तरकारी बजारमा गत एक महिनामा अनुगमन गरिएका प्राय तरकारीको थोक मूल्यहरूले उच्च मौसमी उतार चढाव देखाए (तालिका १ मा हेर्नुहोस) : आपूर्तिमा कमी आउनाले मासिक रूपमा गोलभेडा, बन्दा, इस्कुस र गाँजरको मूल्यमा १५ प्रतिशत भन्दा बढीका दरले बृद्धि भयो भने सिमि, धीरौला, तिते करेला, परवल, भान्टा, काउली र कांक्रोको मूल्य वाली भित्र्याउने समय भएकोले १८ प्रतिशत भन्दा बढीका दरले घट्यो ।

नेपाल राष्ट्र बैंकका अनुसार समग्र उपभोक्ता मूल्य सूचकाङ्क (CPI) २०७३ जेठ महिनामा ११२.४ भयो, जुन मासिक रूपमा ०.९ प्रतिशतले बृद्धि हो । CPI वार्षिक स्फीतिदर ११.१ प्रतिशतले बृद्धि भयो । खाद्य तथा पेय पदार्थको CPI ११३.१ मा कायम रह्यो, जुन मासिक रूपमा २.० प्रतिशत र वार्षिक रूपमा ११.९ प्रतिशतले बृद्धि हो; अन्य विभिन्न खाद्यबस्तुहरूको CPI ले वार्षिक रूपमा उच्च वा उस्तै बृद्धि देखाए; तरकारीहरू (२९.४ प्रतिशत), गोडागुडीहरू (२१.५ प्रतिशत), चिनी तथा चिनिजन्य पदार्थ (१३.५ प्रतिशत), मासु तथा माछा (१२.७ प्रतिशत) र घिउ तथा तेल (१२.६ प्रतिशत) । गैह्र खाद्य वस्तु तथा सेवाहरू सम्बन्धि CPI १११.९ भयो, जुन मासिक रूपमा ०.०१ प्रतिशत र वार्षिक रूपमा १०.५ प्रतिशतको बृद्धि हो ।

आपूर्ति

मनसुनी वर्षा ले गर्दा ठाउ ठाउमा वाढी र पहिरो आइ केहि हिमाली तथा पहाडी जील्लाहरूमा आपूर्तिमा बाधा उत्पन्न हुन सुरु गरेको छ ।

पूर्वानुमान

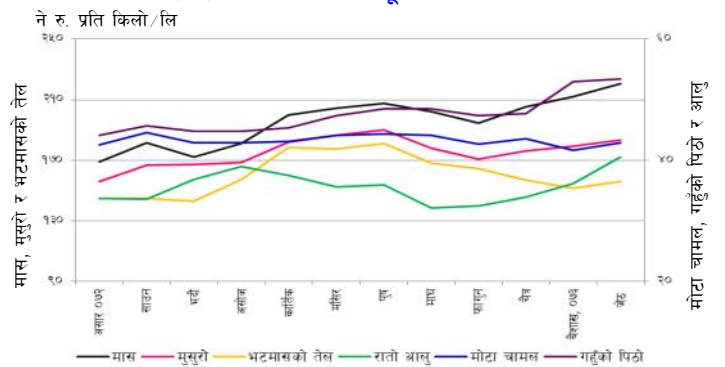
आउँदो महिनामा वाली भित्र्याउने समय शुरु भएकोले प्राय खाद्य बस्तुहरूको मूल्य बढ्ने अनुमान छ । यद्यपि, आउँदो महिनाहरूमा वर्षे तरकारीहरूको आपूर्तिमा बृद्धि सङ्गै मूल्य घट्ने अनुमान गरिएको छ ।

हिउदेवाली (गहुँ र जौ) उत्पादनको प्रारम्भिक अनुमान समग्रमा गत वर्षको तुलनामा १२ प्रतिशत र पाँच वर्षको औसतको तुलनामा ६.९ प्रतिशतले घट्ने देखाएको छ ।

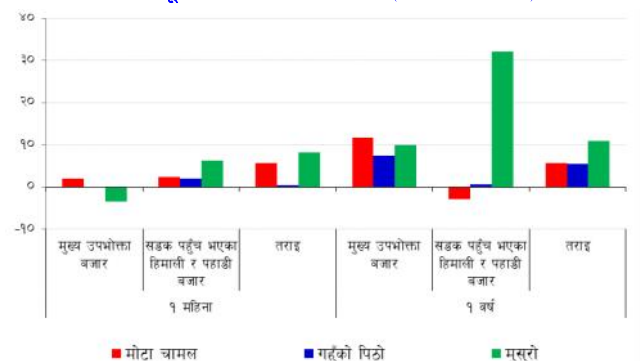
तालिका १: मासिक रूपमा मुख्य वस्तुहरूको मूल्यमा भएको अत्याधिक परिवर्तन

वस्तुहरू	मूल्य ने रु/केजि, लि	१ महिनाको परिवर्तन (%)	अवलोकन
गोलभेडा, बन्दा, इस्कुस र गाँजर	विभिन्न	> १५	कृषि उत्पादन रिक्त हुने समय भएको हुनाले आपूर्तिमा कमी आएको ।
सिमि, धीरौला, तिते करेला, परवल, भान्टा, काउली र कांक्रो	विभिन्न	< -१८	वाली भित्र्याउने समय भएको हुनाले आपूर्तिमा बृद्धि ।

चित्र १: १२ महिनाको औसत मूल्य *



चित्र २: मूल्य परिवर्तन प्रतिशतमा ** (१ महिना र १ वर्ष)



+ मूल्यहरू २०७३ जेठ महिनाको बजार मूल्यसँग सम्बन्धित छन् ।

* मूल्यहरू यस प्रतिवेदनको पछाडी पृष्ठी दिइएको बजारहरूबाट लिइएको हो । तर सडक नपुगेका हिमाली तथा पहाडी बजारहरू यसमा समावेश छैनन् ।

** मूल्य परिवर्तन यस प्रतिवेदनमा भएका सम्पूर्ण बजारहरूसँग सम्बन्धित छन् ।



बजार	मुख्य खाद्य बस्तुहरू	हालको मूल्य (नेरु/के जि नेरु/लि)	मूल्यमा परिवर्तन (%) *			औसत परिवर्तन		
			१ महिना	३ महिना	१ वर्ष	१म	३म	१ वर्ष
मुख्य उपभोक्ता बजार								
काठमाडौं	मोटा चामल	५०.०	०.०	०.०	११.१	▶	▶	▶
	गहुँको पिठो	५३.०	०.०	०.०	१२.८	▶	▶	▶
	भटमासको तेल	१६०.०	०.०	०.०	१४.३	▶	▶	▶
	कुखुराको मासु	३५०.०	२.९	६.१	४५.७	▶	▶	▶
	तोरीको तेल	२२०.०	०.०	-४.३	३१.७	▶	▶	▶
	मास	१९०.०	०.०	-५.०	२४.२	▶	▶	▶
	मुसुरो	१८०.०	२.९	-५.३	२०.०	▶	▶	▶
आलु	५०.०	६६.७	७८.६	६६.७	▶	▶	▶	
पोखरा	मोटा चामल	५५.०	३.८	१०.०	१२.२	▶	▶	▶
	गहुँको पिठो	५०.०	०.०	१.६	२.०	▶	▶	▶
	भटमासको तेल	१४५.०	३.६	-३.३	१०.७	▶	▶	▶
	कुखुराको मासु	३९०.०	०.०	-४.९	२१.९	▶	▶	▶
	तोरीको तेल	१८०.०	०.०	-५.३	०.०	▶	▶	▶
	मास	२४०.०	४.३	६.७	३३.३	▶	▶	▶
	मुसुरो	१८०.०	-१०.०	-५.३	०.०	▶	▶	▶
आलु	५०.०	११.१	२५.०	४२.९	▶	▶	▶	
क्षेत्रीय तराई बजार								
बिराटनगर	मोटा चामल	४०.०	१४.३	२५.०	०.०	▶	▶	▶
	गहुँको पिठो	४०.०	०.०	-३.८	०.०	▶	▶	▶
	भटमासको तेल	१३५.०	-३.६	०.०	३.१	▶	▶	▶
	कुखुराको मासु	३२०.०	०.०	६.७	०.०	▶	▶	▶
	तोरीको तेल	१७५.०	२.९	०.०	४.८	▶	▶	▶
	मास	२००.०	-९.१	-९.१	१४.३	▶	▶	▶
	मुसुरो	१८०.०	३.८	२०.०	२५.०	▶	▶	▶
आलु	३९.०	११.४	४६.६	३४.५	▶	▶	▶	
विराट	मोटा चामल	३५.०	०.०	२.९	६.१	▶	▶	▶
	गहुँको पिठो	४०.०	०.०	०.०	१४.३	▶	▶	▶
	भटमासको तेल	१५२.०	-१.९	-१.९	१.३	▶	▶	▶
	कुखुराको मासु	३३०.०	३.१	१७.९	१०.०	▶	▶	▶
	तोरीको तेल	२१०.०	०.०	-२.३	१०.५	▶	▶	▶
	मास	१५५.०	०.०	-३.१	१९.२	▶	▶	▶
	मुसुरो	१६६.०	-१.२	-२.४	१०.७	▶	▶	▶
आलु	३२.०	६.७	२८.०	६०.०	▶	▶	▶	
नेपालगंज	मोटा चामल	३६.०	२.९	३.८	-२.७	▶	▶	▶
	गहुँको पिठो	४३.०	४.९	०.०	१३.२	▶	▶	▶
	भटमासको तेल	१४८.०	२.१	-१.५	-७.५	▶	▶	▶
	कुखुराको मासु	३५७.०	२६.६	-४.८	१९.०	▶	▶	▶
	तोरीको तेल	२२८.०	-८.१	-८.२	१४.०	▶	▶	▶
	मास	२७८.०	१.८	१०.५	८.३	▶	▶	▶
	मुसुरो	१७८.०	१.७	-५.५	१८.७	▶	▶	▶
आलु	२९.०	०.०	१४.५	-३.३	▶	▶	▶	
धनगढी	मोटा चामल	४१.२	-४.२	-४.२	८.४	▶	▶	▶
	गहुँको पिठो	३९.२	०.०	७.४	३.२	▶	▶	▶
	भटमासको तेल	१४२.०	-१.४	-१.५	४.४	▶	▶	▶
	कुखुराको मासु	३२०.०	११.१	१९.४	११.९	▶	▶	▶
	तोरीको तेल	१७०.०	-५.६	-४.२	१४.९	▶	▶	▶
	मास	२६२.०	६.५	१२.०	४७.२	▶	▶	▶
	मुसुरो	१७७.०	५.४	१०.६	०.६	▶	▶	▶
आलु	४६.०	५.३.३	५.८.६	८.४.०	▶	▶	▶	

- ▶ सामान्य मूल्य परिवर्तन भन्दा मूल्य बढेको
- ▶ सामान्य मूल्य परिवर्तन
- ▼ सामान्य मूल्य परिवर्तन भन्दा मूल्य घटेको

यदि मूल्य परिवर्तन १ महिनामा ५ % सम्म, ३ महिनामा १० % सम्म अथवा १ वर्षमा १५ % सम्म भएमा त्यसलाई सामान्य मानिने छ ।

* यो नेपाल खाद्य संस्थानद्वारा वितरित चामल हो किनभने त्यहाँ अन्य खाद्य सञ्चिती उपलब्ध छैन ।

** उपलब्ध नभएको

बजार	मुख्य खाद्य बस्तुहरू	हालको मूल्य (नेरु/के जि)	मूल्यमा परिवर्तन (%) *			औसत परिवर्तन		
			१ महिना	३ महिना	१ वर्ष	१म	३म	१वर्ष
भैरहवा	मोटा चामल	३५.०	१५.७	१६.७	१६.७	▶	▶	▶
	गहुँको पिठो	३४.०	-२.९	-२.९	-२.९	▶	▶	▶
	भटमासको तेल	१४०.०	१६.७	१२.०	१६.७	▶	▶	▶
	कुखुराको मासु	३००.०	-६.३	०.०	०.०	▶	▶	▶
	तोरीको तेल	१८०.०	०.०	०.०	३८.५	▶	▶	▶
	मास	२४०.०	२६.३	१४.३	४१.२	▶	▶	▶
	मुसुरो	१५०.०	-३.२	-११.८	०.०	▶	▶	▶
आलु	३०.०	२०.०	५०.०	२०.०	▶	▶	▶	
सडक पहाच भएका हिमाली तथा पहाडी बजारहरू								
धनकुटा	मोटा चामल	४३.०	१.७	०.०	०.५	▶	▶	▶
	गहुँको पिठो	४८.०	५.०	०.०	५.०	▶	▶	▶
	भटमासको तेल	१७०.०	२.४	०.०	२.४	▶	▶	▶
	कुखुराको मासु	३६०.०	१२.५	०.०	१२.५	▶	▶	▶
	मास	२००.०	११.१	३३.३	३४.३	▶	▶	▶
	मुसुरो	१७०.०	१३.३	१३.३	३४.९	▶	▶	▶
	आलु	५०.०	२५.०	४२.९	४२.९	▶	▶	▶
रोल्पा	मोटा चामल	३५.०	०.०	-२२.२	-२७.१	▶	▶	▶
	गहुँको पिठो	४५.०	०.०	२.०	०.०	▶	▶	▶
	भटमासको तेल	१४०.०	०.०	-१२.५	७.७	▶	▶	▶
	कुखुराको मासु	३६०.०	०.०	९.१	-१०.०	▶	▶	▶
	मास	१८०.०	०.०	१६.१	-२१.७	▶	▶	▶
	मुसुरो	१८०.०	०.०	५.९	२०.०	▶	▶	▶
	आलु	४०.०	०.०	०.०	-२०.०	▶	▶	▶
साँफेबजार	मोटा चामल	४०.०	०.०	०.०	०.०	▶	▶	▶
	गहुँको पिठो	४४.०	०.०	४.८	४.८	▶	▶	▶
	भटमासको तेल	१७०.०	०.०	०.०	१३.३	▶	▶	▶
	कुखुराको मासु	४००.०	०.०	०.०	२.६	▶	▶	▶
	मास	२००.०	-९.१	०.०	३३.३	▶	▶	▶
	मुसुरो	२००.०	०.०	११.१	१७.६	▶	▶	▶
	आलु	५०.०	०.०	०.०	०.०	▶	▶	▶
जुम्ला	मोटा चामल	६०.०	०.०	-१४.३	०.०	▶	▶	▶
	गहुँको पिठो	६०.०	०.०	-३३.३	-१४.३	▶	▶	▶
	भटमासको तेल	१६०.०	०.०	०.०	०.०	▶	▶	▶
	कुखुराको मासु	५००.०	-९.१	११.१	१३.६	▶	▶	▶
	मास	२२०.०	०.०	४६.७	४६.७	▶	▶	▶
	मुसुरो	१८०.०	०.०	२०.०	२०.०	▶	▶	▶
	आलु	३०.०	-२५.०	०.०	०.०	▶	▶	▶
बाजुरा	मोटा चामल	४५.०	९.८	१२.५	१२.५	▶	▶	▶
	गहुँको पिठो	४५.०	४.७	०.०	७.१	▶	▶	▶
	सीमी	१८०.०	०.०	१२.५	-	▶	▶	▶
	मास	२६०.०	१.८	४४.४	१०.८	▶	▶	▶
	मुसुरो	२६०.०	१.८	४४.४	१०.८	▶	▶	▶
	आलु	४०.०	०.०	०.०	०.०	▶	▶	▶
	सडक पहाच नभएका हिमाली तथा पहाडी बजारहरू							
हुम्ला	मोटा चामल*	१३०.०	०.०	०.०	१५०.०	▶	▶	▶
	गहुँको पिठो	१४०.०	०.०	०.०	-३०.०	▶	▶	▶
	भटमासको तेल	३००.०	०.०	०.०	७.१	▶	▶	▶
	सीमी	१८०.०	५.९	५.९	२०.०	▶	▶	▶
	मास	३५०.०	०.०	०.०	०.०	▶	▶	▶
	मुसुरो	३५०.०	०.०	०.०	०.०	▶	▶	▶
	आलु	१६०.०	१६६.७	१६६.७	१२८.६	▶	▶	▶
डोल्पा	मोटा चामल	१४०.०	७.७	१६.७	०.०	▶	▶	▶
	गहुँको पिठो	१२०.०	०.०	०.०	०.०	▶	▶	▶
	भटमासको तेल	२४०.०	०.०	-२०.०	०.०	▶	▶	▶
	सीमी	२००.०	०.०	१७.६	३३.३	▶	▶	▶
	मास	३००.०	५.०	५.०	५.०	▶	▶	▶
	मुसुरो	३००.०	५.०	५.०	५.०	▶	▶	▶
	आलु	७०.०	२७.३	४०.०	७५.०	▶	▶	▶

यो बजार अवलोकन विश्व खाद्य कार्यक्रम, नेपालले कृषि व्यवसाय प्रवर्धन तथा बजार विकास निर्देशनालय, नेपाल उद्योग वाणिज्य महासंघ तथा उपभोक्ता हित संरक्षण मन्त्रको संयुक्त सहकार्यमा नेपाल खाद्य सुरक्षा अनुगमन प्रणाली NeKSAP को एक अंशका रूपमा तयार पारेको हो । नेपाल खाद्य सुरक्षा अनुगमन तथा विश्लेषण प्रणालीद्वारा प्रकाशित सम्पूर्ण सामग्रीहरू NeKSAP को विद्युतीय ठेगाना <http://www.neksap.org.np> मा हेर्न सकिनेछ । थप जानकारीका लागि पो. ब. १०७, टेलिफोन : ५२६०६०७ एक्सटेन्सन् नं. : २४२०-५ मा सम्पर्क राख्न सकिनेछ ।

यो परियोजना यूरोपीयन युनियनको सहयोगमा सञ्चालित छ । यस बुलेटिनमा प्रकाशित विचारहरूले यूरोपीयन युनियनको विचारहरूलाई प्रतिबिम्बित गर्दछ भन्ने कतै जरुरी छैन ।



यो परियोजना संयुक्त अधिराज्य को सहयोगमा सञ्चालित छ । यस बुलेटिनमा प्रकाशित विचारहरूले संयुक्त अधिराज्य सरकारको विचारहरूलाई प्रतिबिम्बित गर्दछ भन्ने कतै जरुरी छैन ।

बजार	मुख्य खाद्य बस्तुहरु	हालको मूल्य (नेरु/के जि नेरु/लि)	मूल्यमा परिवर्तन (%) *			औसत परिवर्तन		
			१ महिना	३ महिना	१ वर्ष	१म	३म	१ वर्ष
मुख्य उपभोक्ता बजार								
काठमाडौं	मोटा चामल	५०.०	०.०	०.०	११.१	▶	▶	▶
	गहुँको पिठो	५३.०	०.०	०.०	१२.८	▶	▶	▶
	भटमासको तेल	१६०.०	०.०	-६.६	१६.८	▶	▶	▶
	कुखुराको मासु	३४०.०	०.०	-६.१	१७.२	▶	▶	▶
	तोरीको तेल	२२०.०	०.०	-१५.४	३१.७	▶	▶	▶
	मास	१९०.०	-२.६	-११.६	३१.०	▶	▶	▶
	मुसुरो	१७५.०	-२.८	-१२.५	२२.४	▶	▶	▶
आलु	३०.०	७.१	०.०	०.०	▶	▶	▶	
पोखरा	मोटा चामल	५३.०	१.९	६.०	१०.४	▶	▶	▶
	गहुँको पिठो	५०.०	०.०	०.०	४.२	▶	▶	▶
	भटमासको तेल	१४०.०	-६.७	-६.७	०.०	▶	▶	▶
	कुखुराको मासु	३९०.०	-४.९	-४.९	-२.५	▶	▶	▶
	तोरीको तेल	१८०.०	-५.३	-५.३	०.०	▶	▶	▶
	मास	२३०.०	२.२	२.२	५३.३	▶	▶	▶
	मुसुरो	२००.०	०.०	५.३	३७.९	▶	▶	▶
आलु	४५.०	२.८	१२.५	२८.६	▶	▶	▶	
क्षेत्रीय तराई बजार								
बिराटनगर	मोटा चामल	३५.०	०.०	-१२.५	-१२.५	▶	▶	▶
	गहुँको पिठो	४०.०	-३.८	-११.१	०.०	▶	▶	▶
	भटमासको तेल	१४०.०	३.७	०.०	१२.०	▶	▶	▶
	कुखुराको मासु	३२०.०	६.७	६.७	१४.३	▶	▶	▶
	तोरीको तेल	१७०.०	-२.९	-६.१	३.०	▶	▶	▶
	मास	२२०.०	४.८	०.०	५७.१	▶	▶	▶
	मुसुरो	१३०.०	-१.८	-२३.५	-७.१	▶	▶	▶
आलु	३५.०	२५.०	६२.०	७५.०	▶	▶	▶	
विराट	मोटा चामल	३५.०	२.९	२.९	-२.८	▶	▶	▶
	गहुँको पिठो	४०.०	०.०	०.०	०.०	▶	▶	▶
	भटमासको तेल	१५५.०	०.०	०.०	३.३	▶	▶	▶
	कुखुराको मासु	३२०.०	१४.३	६.७	६.७	▶	▶	▶
	तोरीको तेल	२१०.०	-२.३	-४.५	१०.५	▶	▶	▶
	मास	१५५.०	-६.१	-३.१	२७.०	▶	▶	▶
	मुसुरो	१६८.०	-१.२	-६.७	१२.०	▶	▶	▶
आलु	३०.०	२०.०	५०.०	६६.७	▶	▶	▶	
नेपालगंज	मोटा चामल	३५.०	१.०	१.०	-७.९	▶	▶	▶
	गहुँको पिठो	४१.०	-४.७	-१.६	७.९	▶	▶	▶
	भटमासको तेल	१४५.०	-२०.२	-२०.२	-९.४	▶	▶	▶
	कुखुराको मासु	२८२.०	-२४.८	-२४.८	-६.०	▶	▶	▶
	तोरीको तेल	२४८.०	-०.१	०.५	२४.०	▶	▶	▶
	मास	२७३.०	८.५	१२.२	१३७.४	▶	▶	▶
	मुसुरो	१७५.०	-७.१	-०.९	६६.७	▶	▶	▶
आलु	२९.०	१४.५	१९.२	४५.०	▶	▶	▶	
धनगढी	मोटा चामल	४३.०	०.०	०.०	२.४	▶	▶	▶
	गहुँको पिठो	३९.२	०.०	७.१	३.२	▶	▶	▶
	भटमासको तेल	१४४.०	-१२.२	-१८.२	५.९	▶	▶	▶
	कुखुराको मासु	२८८.०	२.९	७.५	-२.७	▶	▶	▶
	तोरीको तेल	१८०.०	०.०	३.४	१२.५	▶	▶	▶
	मास	२४६.०	०.०	-०.८	४९.१	▶	▶	▶
	मुसुरो	१६८.०	०.०	-५.६	९.१	▶	▶	▶
आलु	३०.०	०.०	२०.०	३०.४	▶	▶	▶	

- ▲ सामान्य मूल्य परिवर्तन भन्दा मूल्य बढेको
- ▶ सामान्य मूल्य परिवर्तन
- ▼ सामान्य मूल्य परिवर्तन भन्दा मूल्य घटेको

यदि मूल्य परिवर्तन १ महिनामा ५ % सम्म, ३ महिनामा १० % सम्म अथवा १ वर्षमा १५ % सम्म भएमा त्यसलाई सामान्य मानिने छ ।

* यो नेपाल खाद्य संस्थानद्वारा वितरित चामल हो किनभने त्यहाँ अन्य खाद्य सञ्चिती उपलब्ध छैन ।

** उपलब्ध नभएको

बजार	मुख्य खाद्य बस्तुहरु	हालको मूल्य (नेरु/के जि)	मूल्यमा परिवर्तन (%) *			औसत परिवर्तन		
			१ महिना	३ महिना	१ वर्ष	१म	३म	१ वर्ष
सडक पहाच भएका हिमाली तथा पहाडी बजारहरु								
भैरहवा	मोटा चामल	३०.३	-२४.४	-११.०	-१३.६	▶	▶	▶
	गहुँको पिठो	३५.०	-१२.५	-२२.२	०.०	▶	▶	▶
	भटमासको तेल	१२०.०	-४.०	-२०.०	४.३	▶	▶	▶
	कुखुराको मासु	३२.०	-९.०	-६९.३	-६९.३	▶	▶	▶
	तोरीको तेल	१८०.०	०.०	-२८.०	९.१	▶	▶	▶
	मास	१९०.०	-१३.६	-१५.६	४६.२	▶	▶	▶
	मुसुरो	१९०.०	३५.७	१८.८	४०.७	▶	▶	▶
आलु	२५.०	०.०	०.०	२५.०	▶	▶	▶	
सडक पहाच नभएका हिमाली तथा पहाडी बजारहरु								
धनकुटा	मोटा चामल	४२.३	-१.६	-१.६	०.१	▶	▶	▶
	गहुँको पिठो	४५.७	-४.८	-४.८	-२.५	▶	▶	▶
	भटमासको तेल	१६६.०	-२.४	-२.४	०.०	▶	▶	▶
	कुखुराको मासु	३२०.०	-११.१	-११.१	०.०	▶	▶	▶
	मास	१५०.०	१५.४	-११.८	०.७	▶	▶	▶
	मुसुरो	१२६.०	-२५.९	-२५.९	०.०	▶	▶	▶
	आलु	४०.०	१४.३	१४.३	०.०	▶	▶	▶
रोल्पा	मोटा चामल	३५.०	-२२.२	-२२.२	-१२.५	▶	▶	▶
	गहुँको पिठो	४५.०	१२.५	०.०	१२.५	▶	▶	▶
	भटमासको तेल	१४०.०	७.७	-१२.५	३.७	▶	▶	▶
	कुखुराको मासु	३६०.०	१२.५	९.१	१२.५	▶	▶	▶
	मास	१८०.०	-२१.७	२०.०	२०.०	▶	▶	▶
	मुसुरो	१८०.०	२०.०	१२.५	२४.१	▶	▶	▶
	आलु	४०.०	-२०.०	-२०.०	०.०	▶	▶	▶
साँफेबजार	मोटा चामल	४०.०	०.०	०.०	०.०	▶	▶	▶
	गहुँको पिठो	४४.०	०.०	४.८	४.८	▶	▶	▶
	भटमासको तेल	१७०.०	०.०	०.०	१३.३	▶	▶	▶
	कुखुराको मासु	४००.०	०.०	०.०	२.६	▶	▶	▶
	मास	२२०.०	१०.०	१०.०	४६.७	▶	▶	▶
	मुसुरो	२००.०	५.३	०.०	३३.३	▶	▶	▶
	आलु	५०.०	०.०	०.०	०.०	▶	▶	▶
जुम्ला	मोटा चामल	६०.०	-१४.३	-१४.३	०.०	▶	▶	▶
	गहुँको पिठो	६०.०	-३३.३	-३३.३	-१४.३	▶	▶	▶
	भटमासको तेल	१६०.०	०.०	-११.१	-११.१	▶	▶	▶
	कुखुराको मासु	५५०.०	२५.०	२२.२	२५.०	▶	▶	▶
	मास	२२०.०	४६.७	४६.७	४६.७	▶	▶	▶
	मुसुरो	१८०.०	२०.०	२०.०	२०.०	▶	▶	▶
	आलु	४०.०	३३.३	३३.३	३३.३	▶	▶	▶
बाजुरा	मोटा चामल	४१.०	१३.९	-८.९	७.९	▶	▶	▶
	गहुँको पिठो	४३.०	-२.३	-६.५	२.४	▶	▶	▶
	सीमी	१८०.०	०.०	१२.५	३.८	▶	▶	▶
	मास	२२०.०	-१२.०	१०.०	६९.२	▶	▶	▶
	मुसुरो	२२०.०	-१२.०	-१२.०	६९.२	▶	▶	▶
	मुसुरो	२२०.०	-१२.०	-१२.०	६९.२	▶	▶	▶
	आलु	४०.०	-११.१	१४.३	०.०	▶	▶	▶
सडक पहाच नभएका हिमाली तथा पहाडी बजारहरु								
हुम्ला	मोटा चामल*	१३०.०	०.०	०.०	१५०.०	▶	▶	▶
	गहुँको पिठो	१४०.०	०.०	७.७	-३०.०	▶	▶	▶
	भटमासको तेल	३००.०	-६.३	०.०	०.०	▶	▶	▶
	सीमी	१७०.०	०.०	०.०	१३.३	▶	▶	▶
	मास	३५०.०	०.०	०.०	-	▶	▶	▶
	मुसुरो	३५०.०	०.०	०.०	१३३.३	▶	▶	▶
	आलु	६०.०	०.०	०.०	-१४.३	▶	▶	▶
डोल्पा	मोटा चामल	१३०.०	०.०	८.३	१८.२	▶	▶	▶
	गहुँको पिठो	१२०.०	०.०	०.०	४.३	▶	▶	▶
	भटमासको तेल	२४०.०	०.०	-२०.०	४.३	▶	▶	▶
	सीमी	२००.०	१७.६	०.०	३३.३	▶	▶	▶
	मास	२००.०	०.०	११.१	०.०	▶	▶	▶
	मुसुरो	२००.०	०.०	-४.८	३३.३	▶	▶	▶
	आलु	५५.०	-८.३	३७.५	१०.०	▶	▶	▶

यो बजार अवलोकन विश्व खाद्य कार्यक्रम, नेपालले कृषि व्यवसाय प्रवर्धन तथा बजार विकास निर्देशनालय, नेपाल उद्योग वाणिज्य महासंघ तथा उपभोक्ता हित संरक्षण मन्त्रको संयुक्त सहकार्यमा नेपाल खाद्य सुरक्षा अनुगमन प्रणाली NeKSAP को एक अंशका रूपमा तयार पारेको हो । नेपाल खाद्य सुरक्षा अनुगमन तथा विश्लेषण प्रणालीद्वारा प्रकाशीत सम्पूर्ण सामग्रीहरु NeKSAP को विद्युतीय ठेगाना <http://www.neksap.org.np> मा हेर्न सकिनेछ । थप जानकारीका लागि पो. ब. १०७, टेलिफोन : ५२६०६०७ एक्सटेन्सन्स नं. : २४२०-५ मा सम्पर्क गर्न सकिनेछ ।

यो परियोजना यूरोपीयन युनियनको सहयोगमा सञ्चालित छ । यस बुलेटिनमा प्रकाशित विचारहरुले यूरोपीयन युनियनको विचारहरुलाई प्रतिबिम्बित गर्दछ भन्ने कतै जरुरी छैन ।



यो परियोजना संयुक्त अधिराज्य को सहयोगमा सञ्चालित छ । यस बुलेटिनमा प्रकाशित विचारहरुले संयुक्त अधिराज्य सरकारको विचारहरुलाई प्रतिबिम्बित गर्दछ भन्ने कतै जरुरी छैन ।