



बजार अवलोकन ८०

माघ, २०७२[†]

निम्न संस्थाहरूद्वारा संयुक्त रूपमा प्रकाशित :

विश्व खाद्य कार्यक्रम- खाद्य सुरक्षा अनुगमन तथा विश्लेषण प्रणाली
कृषि विकास मन्त्रालय, कृषि विभाग, कृषि व्यवसाय प्रवर्धन तथा
बजार विकास निर्देशनालय
नेपाल उद्योग वाणिज्य महासंघ/कृषि उद्यम केन्द्र
उपभोक्ता हित संरक्षण मञ्च



मुख्य बुँदाहरू

- २०७२ माघ महिनामा नेपालभरका १२ बजारहरूमा अनुगमन गरिएका प्रायः खाद्य वस्तुहरूको खुद्रा मूल्यले घट्दो प्रवृत्ति देखाए देखाएको पाइयो। यसको मुख्य कारण तराईको मुख्यतया: बीरगञ्ज - रक्सौल नाकामा सीमा ब्यापार सामान्य सहजीकरण भएको, इन्धनको उपलब्धता र यातायात सेवामा सुधार र सडकको पहुँचमा बृद्धि हो।
- २०७२ माघ महिनामा समग्र स्फीतिदर ११.३ प्रतिशत रह्यो। खाद्य तथा पेय पदार्थको स्फीतिदर १२.८ प्रतिशतमा उच्च रहनुका साथै निम्न खाद्य वस्तुहरूको उच्च स्फीतिदर कायमै रह्यो: गेडागुडीहरू (३९.७ प्रतिशत), घिउ तथा तेल (२३.१ प्रतिशत), मासु तथा माछा (१२.६ प्रतिशत) र खाद्य वस्तुहरू (११.७ प्रतिशत) कायम रह्यो।

राष्ट्रिय रूपमा बजारको अवस्था

मूल्य

२०७२ माघ महिनामा देशभर अनुगमन गरिएका प्रायः खाद्य वस्तुहरूको खुद्रा मूल्यहरूले घट्यो। मासिक रूपमा मोटा चामल र गहुँको पिठोको मूल्य तुलनात्मक रूपमा स्थिर रह्यो भने मास र मुसुरोको दालको मूल्यले क्रमशः २.६ र ५.० प्रतिशतले घट्यो। खाने तेलको मूल्य ७.० प्रतिशत भन्दा बढीका दरले घट्यो। त्यसैगरी रातो आलुको मूल्य १०.५ प्रतिशत का दरले तिब्र रूपमा घट्यो। यद्यपि, कुखुराको मासुको मूल्य भने ४.३ प्रतिशत ले बृद्धि भयो। अधिल्लो तीन महिनाको तुलनामा प्रायः खाद्यवस्तुहरूको मूल्यले, रातो आलु, मुसुरोको दाल र भटमासको तेल वाहेक, बढ्दो प्रवृत्ति देखाए। गतवर्ष सोही समयको तुलनामा प्रायजसो मूल्यहरूले बढ्दो प्रवृत्ति देखाए (अपवादस्वरूप रातो आलु वाहेक)। समग्रमा, प्रायः खाद्य वस्तुहरूको मूल्यले बित्तिको १२ महिनामा अनुमानित मौसमी उतारचढावको साथ बढ्दो प्रवृत्ति देखायो। यद्यपि, मास र मुसुरोको दाल र भटमासको तेलको मूल्यहरूले भने फागुन २०७२ देखि घट्दो प्रवृत्ति देखाएका छन् (चित्र १ मा हेर्नुहोस)।

चित्र २ मा प्रस्तुत गरे अनुसार, क्षेत्रीय बजारहरूका मूल्यहरूले राष्ट्रिय औसतको भन्दा केही भिन्न प्रवृत्ति देखाए। मोटा चामल र गहुँको पिठोको मूल्यले काठमाण्डौ र पोखराका मुख्य उपभोक्ता बजारहरूमा बढ्दो प्रवृत्ति देखाए भने हिमाल तथा पहाड र तराइका बजारहरूमा घट्दो प्रवृत्ति देखाए (अपवादस्वरूप तराइका बजारमा गहुँको पिठो र मुसुरोको दालको मूल्यको बढ्दो प्रवृत्ति वाहेक)। गतवर्ष सोही समयको तुलनामा प्रायजसो मूल्यहरूले बढ्दो प्रवृत्ति देखाए।

गत एक महिनामा उद्योग वाणिज्य महासंघ/कृषि उद्यम केन्द्रद्वारा नियमित रूपमा अनुगमन गरिएका विर्तामोड, काठमाडौं, बुटवल, सुर्खेत र धनगढीका पाँच ठूला बजारहरूमा थोक मूल्यहरूले घट्दो प्रवृत्ति देखाए। कालीमाटी फलफुल तथा तरकारी बजारमा गत एक महिनामा अनुगमन गरिएका प्रायः तरकारीको थोक मूल्यहरूले उच्च मौसमी उतार चढाव देखाए (तालिका १ मा हेर्नुहोस) : आपूर्तिमा कमी आउनाले मासिक रूपमा परवल, फर्सि, काउली, भाण्टा र इस्कुसको मूल्यमा ९ प्रतिशत भन्दा बढीका दरले बृद्धि भयो भने सुकेको प्याज, केराउ, गाँजर, बन्दा र मुलाको मूल्य वाली भित्र्याउने समय भएकोले १४ प्रतिशत भन्दा बढीका दरले घट्यो।

नेपाल राष्ट्र बैकका अनुसार समग्र उपभोक्ता मूल्य सूचकाङ्क (CPI) २०७२ माघ महिनामा १०९.८ भयो, जुन मासिक रूपमा ०.६ प्रतिशतले न्यून हो। CPI वार्षिक स्फीतिदर ११.३ प्रतिशतले बृद्धि भयो। खाद्य तथा पेय पदार्थको CPI ११०.० मा कायम रह्यो, जुन मासिक रूपमा २.० प्रतिशतले न्यून हो भने वार्षिक रूपमा भने १२.८ प्रतिशतले बृद्धि हो; अन्य विभिन्न खाद्यवस्तुहरूको CPI ले वार्षिक रूपमा उच्च बृद्धि देखाए; गेडागुडीहरू (३९.७ प्रतिशत), घिउ तथा तेल (२३.१ प्रतिशत), मासु तथा माछा (१२.६ प्रतिशत) र खाद्यवस्तुहरू (११.७ प्रतिशत)। गैह्र खाद्य वस्तु तथा सेवाहरू सम्बन्धि CPI १०९.७ भयो, जुन मासिक रूपमा ०.५ प्रतिशत र वार्षिक रूपमा १०.१ प्रतिशतको बृद्धि हो।

आपूर्ति

तराईको बीरगञ्ज - रक्सौल सिमा नाकामा ब्यापार पुनः सुचारु भए पश्चात इन्धन आपूर्ति यातायात सेवामा बृद्धि र सडकको पहुँचमा बृद्धि सङ्गै देशभर आपूर्तिमा सुधार आएको छ।

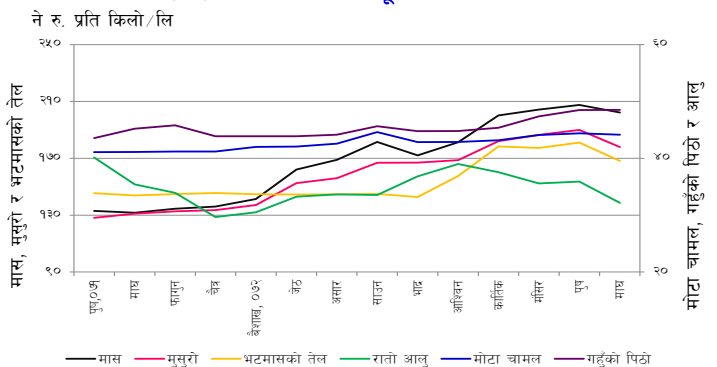
पूर्वानुमान

आउँदो महिनामा तराईको बीरगञ्ज- रक्सौल सिमा नाकामा ब्यापार पुनः सुचारु भए पश्चात र यातायात सेवा सहज रूपमा सन्चालन भए आपूर्तिमा सुधार आएकोले खाद्य वस्तुहरूका मूल्य स्थिर रहने वा घट्ने अनुमान गरिएको छ।

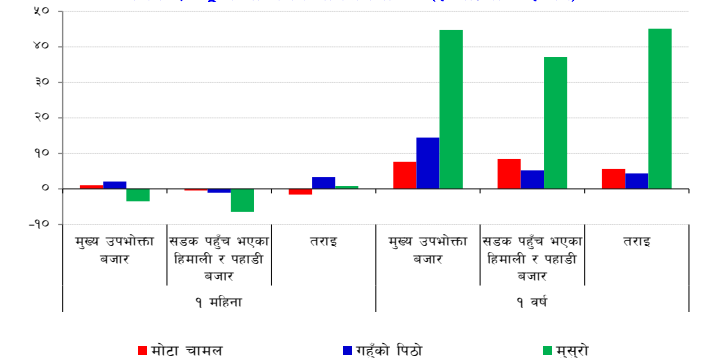
हिउदे बालीहरू जस्तै गहुँ र जौ को बृद्धि हुने समयमा पानी नपरेकोले हुनाले उत्पादन गत वर्षको भन्दा घट्ने पूर्वानुमान गरिएको छ। मध्य तथा सुदुर पश्चिम क्षेत्रमा खडेरी भएको रिपोर्ट गरिएको छ।

तालिका १: मासिक रूपमा मुख्य वस्तुहरूको मूल्यमा भएको अत्याधिक परिवर्तन			
वस्तुहरू	मूल्य नै रु/कैज, लि	१ महिनाको परिवर्तन (%)	अवलोकन
परवल, फर्सि, काउली, भाण्टा र इस्कुस	विभिन्न	> ९	कृषि उत्पादन रिकत हुने समय भएको हुनाले आपूर्तिमा कमी
सुकेको प्याज, केराउ, गाँजर, बन्दा र मुला	विभिन्न	< -१४	वाली भित्र्याउने समय भएको हुनाले आपूर्तिमा बृद्धि।

चित्र १: १२ महिनाको औसत मूल्य *



चित्र २: मूल्य परिवर्तन प्रतिशतमा ** (१ महिना र १ वर्ष)



† मूल्यहरू २०७२ माघ महिनाको बजार मूल्यसँग सम्बन्धित छन्।

* मूल्यहरू यस प्रतिवेदनको पछाडी पृष्ठी दिइएको बजारहरूबाट लिइएको हो। तर सडक नपुगेका हिमाली तथा पहाडी बजारहरू यसमा समावेश छैनन्।

** मूल्य परिवर्तन यस प्रतिवेदनमा भएका सम्पूर्ण बजारहरूसँग सम्बन्धित छन्।



