



बजार अवलोकन ७६

असार, २०७२†

निम्न संस्थाहरूद्वारा संयुक्त रूपमा प्रकाशित :

विश्व खाद्य कार्यक्रम- खाद्य सुरक्षा अनुगमन तथा विश्लेषण प्रणाली
कृषि विकास मन्त्रालय, कृषि विभाग, कृषि व्यवसाय प्रवर्धन तथा
बजार विकास निर्देशनालय
नेपाल उद्योग वाणिज्य महासंघ/कृषि उद्यम केन्द्र
उपभोक्ता हित संरक्षण मञ्च



मुख्य बुँदाहरू

- प्राय बालीहरू उत्पादन रिक्त हुने समय भएको र मनसुनी वर्षा र पहिरोको कारण बारम्बार सडक अवरुद्ध भइ आपूर्तिमा व्यवधान आएको हुनाले २०७२ असार महिनामा नेपालभरका १२ बजारहरूमा अनुगमन गरिएका प्राय खाद्य वस्तुहरूको खुद्रा मूल्यहरूले बढ्दो प्रवृत्ति देखायो ।
- २०७२ असार महिनामा समग्र स्फीतिदर ७.६ प्रतिशत रह्यो । खाद्य तथा पेय पदार्थको स्फीतिदर ९.२ प्रतिशतमा उच्च रहनुका साथै निम्न खाद्य वस्तुहरूको उच्च स्फीतिदर कायमै रह्यो : गोडागुडीहरू (३६.१ प्रतिशत), मसलाहरू (१५.७ प्रतिशत), फलफूल (१३.१ प्रतिशत) र अनाजहरू (१२.६ प्रतिशत) कायम रह्यो ।

राष्ट्रिय रूपमा बजारको अवस्था

मूल्य

२०७२ असार महिनामा देशभर अनुगमन गरिएका प्राय खाद्य वस्तुहरूको खुद्रा मूल्यहरूले बढ्दो प्रवृत्ति (trend) देखाए । मासिक रूपमा मोटा चामल र गहुँको पिठोको मूल्य क्रमशः १.२ र ०.६ प्रतिशतले बृद्धि भएको पाइयो । कालोमास र मुसुरोको दालको मूल्य क्रमशः ४.२ र २.२ प्रतिशतले बृद्धि भयो । यसैगरी, रातो आलु र कजुराको मासुको मूल्य क्रमशः १.३ र ३.१ प्रतिशतले बृद्धि भयो । यद्यपि, खाने तेलको मूल्य भने सापेक्षिक रूपमा स्थिर रह्यो । अघिल्लो तीन महिनाको तुलनामा खाने तेल बाहेक प्राय खाद्यवस्तुहरूको मूल्यहरूले बढ्दो प्रवृत्ति देखाए । गत वर्ष सोही समयको तुलनामा प्रायजसो मूल्यहरूले बढ्दो प्रवृत्ति देखाए (अपवादस्वरूप खाने तेल र रातो आलु बाहेक) । समग्रमा, चित्र १ मा देखाइए अनुसार, प्राय खाद्य वस्तुहरूको मूल्यले बितेको १२ महिनामा अनुमानित मौसमी उतार चढावको साथ बढ्दो प्रवृत्ति देखायो । यद्यपि, कालोमास र मुसुरोको दालको मूल्यमा जेष्ठ २०७२ देखि मूल्य तिब्र रूपमा बृद्धि भयो ।

चित्र २ मा प्रस्तुत गरे अनुसार, क्षेत्रीय बजारहरूका मूल्यहरूले राष्ट्रिय औसतको भन्दा केही भिन्न प्रवृत्ति देखाए । जस अन्तर्गत, मोटा चामलको मूल्यले तराईमा बढ्दो प्रवृत्ति देखायो भने अन्य क्षेत्रमा भने तुलनात्मक रूपमा स्थिर रह्यो । जवकि, तराईका केही बजारहरूमा बाहेक गहुँको पिठोको मूल्य अन्य बजारहरूमा बढ्दो प्रवृत्ति देखायो । मुसुरोको दालको मूल्यले सबै बजारहरूमा बढ्दो प्रवृत्ति देखायो ।

गत एक महिनामा उद्योग वाणिज्य महासंघ/कृषि उद्यम केन्द्र द्वारा नियमित रूपमा अनुगमन गरिएका विर्तामोड, काठमाडौं, वुटवल, सुर्खेत र धनगढीका पाँच ठूला बजारहरूमा मोटा चामलको मूल्य बाहेक अन्य थोक मूल्यहरूले बढ्दो प्रवृत्ति देखाए । तालिका १ मा देखाइए अनुसार, कालीमाटी फलफूल तथा तरकारी बजारमा गत एक महिनामा अनुगमन गरिएका प्राय तरकारीको थोक मूल्यहरूमा मासिक रूपमा उच्च बृद्धि देखाए: आपूर्तिमा कमी आउनाले मासिक रूपमा हरियो केराउ, पिडालु, सुकेको प्याज, बन्दा, तिते करेला, गाजर, भाण्टा, राम तोरीया, सिमी, धिरौला, र मुलाको मूल्यमा २२ प्रतिशत भन्दा बढीका दरले बृद्धि भयो भने बाली भित्र्याउने समय शुरु हुन लागेको हुनाले स्याउ र केराको मूल्यमा भने ४ प्रतिशतले गिरावट आएको पाइयो ।

नेपाल राष्ट्र बैंकका अनुसार समग्र उपभोक्ता मूल्य सूचकाङ्क (CPI) २०७२ असार महिनामा २२१४.५ भयो, जुन मासिक रूपमा २.३ प्रतिशतले बृद्धि हो । CPI मा वार्षिक स्फीतिदर ७.६ प्रतिशतले बृद्धि भयो । खाद्य तथा पेय पदार्थको CPI २६८.२ मा कायम रह्यो, जुन मासिक रूपमा २.२ प्रतिशतले बृद्धि हो तर वार्षिक रूपमा भने यो ९.२ प्रतिशतले बृद्धिको अवस्था हो; अन्य विभिन्न खाद्य वस्तुहरूको CPI ले वार्षिक रूपमा उच्च बृद्धि देखाए; गोडागुडीहरू (३६.१ प्रतिशत), मसला (१५.७ प्रतिशत), फलफूल (१३.१ प्रतिशत), र अनाजहरू (१२.६ प्रतिशत) । गैर खाद्य वस्तुहरू र सेवा सम्बन्धि CPI १८३.८ भयो, जुन क्रमशः मासिक रूपमा २.४ प्रतिशतले र वार्षिक रूपमा ६.१ प्रतिशतले बृद्धि हो ।

आपूर्ति

मनसुनी वर्षाका कारण उत्पन्न भएको बाढी र पहिरोका कारणले सडक र यातायात सेवाहरूमा पारेको असरले गर्दा देशभरमै खाद्यान्न आपूर्तिमा बाधा उत्पन्न भएको छ । यसको साथै, लामो समय देखि विभिन्न राजनीतिक पार्टीहरू र जनजातीहरूले आन्दोलन गरेको वन्दका (आन्दोलन) कारणले मुख्यतया तराई क्षेत्रमा खाद्य तथा गैर खाद्य सामग्रीहरूको सहज आपूर्तिको साथै सिमापार व्यापारमा बाधा उत्पन्न भएको छ ।

पूर्वानुमान

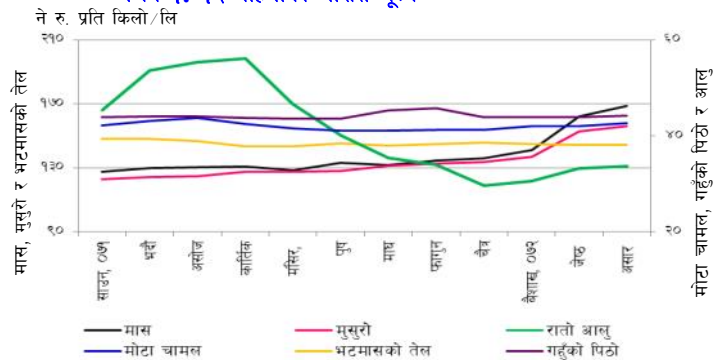
आउँदो महिनामा बाली उत्पादन रिक्तहुने समय हुने र लामो तथा बारम्बार बन्दका (आन्दोलन) कारण मुख्यतया तराई क्षेत्रमा आपूर्तिमा बाधा हुने भएकोले प्राय खाद्य वस्तुहरूको मूल्य बृद्धि हुने अनुमान छ ।

२०७२ भाद्र ११ सम्म धान रोपाइको प्रगति सामान्य वर्षको तुलनामा ९० प्रतिशत पुगेको छ । रोपाइको क्षेत्रफल गत वर्षको कुल धानबालीको क्षेत्रफल भन्दा १.८ प्रतिशतले बढि भैसकेको छ ।

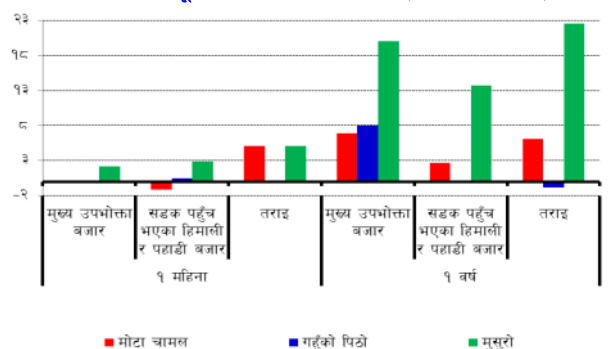
तालिका १: मासिक रूपमा मुख्य वस्तुहरूको मूल्यमा भएको अत्याधिक परिवर्तन

वस्तुहरू	मूल्य ने रु / केजि, लि	१ महिनाको परिवर्तन (%)	अवलोकन
हरियो केराउ, पिडालु, सुकेको प्याज, बन्दा, तिते करेला, गाजर, भाण्टा, राम तोरीया, सिमी, धिरौला, र मुला	विभिन्न	> २२	कृषि उत्पादन रिक्त हुने समय र विभिन्न आन्दोलनहरू भैरहेको हुनाले आपूर्तिमा कमी ।
स्याउ र केरा	विभिन्न	-४	बाली भित्र्याउने समय भएको हुनाले आपूर्तिमा बृद्धि ।

चित्र १: १२ महिनाको औसत मूल्य *



चित्र २: मूल्य परिवर्तन प्रतिशतमा ** (१ महिना र १ वर्ष)



† मूल्यहरू २०७२ असार महिनाको बजार मूल्यसँग सम्बन्धित छन् ।

* मूल्यहरू यस प्रतिवेदनको पछाडी पृष्ठी दिइएको बजारहरूबाट लिइएको हो । तर सडक नपुगेका हिमाली तथा पहाडी बजारहरू यसमा समावेश छैनन् ।

** मूल्य परिवर्तन यस प्रतिवेदनमा भएका सम्पूर्ण बजारहरूसँग सम्बन्धित छन् ।



बजार	मुख्य खाद्य बस्तुहरू	हालको मूल्य (नेरु/के जि नेरु/लि)	मूल्यमा परिवर्तन (%) *			औसत परिवर्तन		
			१ महिना	३ महिना	१ वर्ष	१म	३म	१ वर्ष
मुख्य उपभोक्ता बजार								
काठमाडौं	मोटा चामल	४५.०	०.०	०.०	०.०	▶	▶	▶
	गहुँको पिठो	५०.०	६.४	६.४	११.१	▲	▶	▶
	भटमासको तेल	१४३.०	२.१	५.९	-२.७	▶	▶	▶
	कुखुराको मासु	३८०.०	५.८	२४.६	२.७	▶	▶	▶
	तोरीको तेल	१७३.०	३.६	४.८	३.६	▶	▶	▶
	मास	१८३.०	१९.६	२६.२	५.२	▶	▶	▶
	मुसुरो	१७०.०	१३.३	२४.१	३६.०	▶	▶	▶
आलु	३०.०	०.०	०.०	-४५.५	▶	▶	▼	
पोखरा	मोटा चामल	४९.०	०.०	२.१	२.१	▶	▶	▶
	गहुँको पिठो	४९.०	०.०	२.१	२.१	▶	▶	▶
	भटमासको तेल	१३१.३	०.२	-६.३	-६.३	▶	▶	▶
	कुखुराको मासु	३२०.०	०.०	-२०.०	३.२	▶	▶	▶
	तोरीको तेल	१८०.०	०.०	०.०	०.०	▶	▶	▶
	मास	१८०.०	०.०	२०.०	३८.५	▶	▶	▶
	मुसुरो	१८०.०	०.०	२४.१	५०.०	▶	▶	▶
आलु	३५.०	०.०	०.०	-२७.१	▶	▶	▼	
क्षेत्रीय तराई बजार								
बिराटनगर	मोटा चामल	४०.०	०.०	०.०	०.०	▶	▶	▶
	गहुँको पिठो	४०.०	०.०	०.०	-४.८	▶	▶	▶
	भटमासको तेल	१३१.०	०.०	४.८	-३.०	▶	▶	▶
	कुखुराको मासु	३२०.०	०.०	०.०	०.०	▶	▶	▶
	तोरीको तेल	१६७.०	०.०	१.२	१.२	▶	▶	▶
	मास	१७५.०	०.०	२५.०	४५.८	▶	▶	▶
	मुसुरो	१४४.०	०.०	६.७	२०.०	▶	▶	▶
आलु	२९.०	०.०	४५.०	-२७.५	▶	▶	▼	
विरगञ्ज	मोटा चामल	३३.०	०.०	-८.३	-२१.४	▶	▶	▼
	गहुँको पिठो	३५.०	०.०	-१२.५	-१६.७	▶	▶	▼
	भटमासको तेल	१५०.०	०.०	-२.६	०.०	▶	▶	▶
	कुखुराको मासु	३००.०	०.०	-७.७	-९.१	▶	▶	▶
	तोरीको तेल	१९०.०	०.०	०.०	०.०	▶	▶	▶
	मास	१३०.०	०.०	६.६	१३.०	▶	▶	▶
	मुसुरो	१५०.०	०.०	१०.३	२७.१	▶	▶	▶
आलु	२०.०	०.०	११.१	-५.०	▶	▶	▼	
नेपालगञ्ज	मोटा चामल	३७.०	०.०	-२.६	५.७	▶	▶	▶
	गहुँको पिठो	३८.०	०.०	०.०	८.६	▶	▶	▶
	भटमासको तेल	१६०.०	०.०	०.०	८.१	▶	▶	▶
	कुखुराको मासु	३००.०	०.०	०.०	१५.४	▶	▶	▶
	तोरीको तेल	२००.०	०.०	०.०	५.३	▶	▶	▶
	मास	१५०.०	०.०	३०.४	५०.०	▶	▶	▶
	मुसुरो	१५०.०	०.०	४२.९	५७.९	▶	▶	▶
आलु	३०.०	०.०	६६.७	०.०	▶	▶	▶	
धनगढी	मोटा चामल	४२.०	१०.५	५.०	१३.५	▶	▶	▶
	गहुँको पिठो	३६.०	-५.३	-१४.३	२.९	▶	▶	▶
	भटमासको तेल	१३२.०	-२.९	-१.५	-५.७	▶	▶	▶
	कुखुराको मासु	३१२.०	९.१	१.३	-८.२	▶	▶	▶
	तोरीको तेल	१७२.०	३.०	११.७	७.५	▶	▶	▶
	मास	१९०.०	६.७	२६.७	४३.९	▶	▶	▶
	मुसुरो	१७२.०	-२.३	१७.८	४१.०	▶	▶	▶
आलु	२५.०	०.०	८.७	-१६.७	▶	▶	▼	

- ▲ सामान्य मूल्य परिवर्तन भन्दा मूल्य बढेको
- ▶ सामान्य मूल्य परिवर्तन
- ▼ सामान्य मूल्य परिवर्तन भन्दा मूल्य घटेको

यदि मूल्य परिवर्तन १ महिनामा ५ % सम्म, ३ महिनामा १० % सम्म अथवा १ वर्षमा १५ % सम्म भएमा त्यसलाई सामान्य मानिने छ।

* यो नेपाल खाद्य संस्थानद्वारा वितरित चामल हो किनभने त्यहाँ अन्य खाद्य सञ्चिती उपलब्ध छैन।

बजार	मुख्य खाद्य बस्तुहरू	हालको मूल्य (नेरु/के जि नेरु/लि)	मूल्यमा परिवर्तन (%) *			औसत परिवर्तन		
			१ महिना	३ महिना	१ वर्ष	१म	३म	१वर्ष
भैरहवा	मोटा चामल	३२.०	६.७	१०.३	-८.६	▶	▶	▶
	गहुँको पिठो	३५.०	०.०	९.४	-२.८	▶	▶	▶
	भटमासको तेल	१२०.०	०.०	२.१	-२०.०	▶	▶	▶
	कुखुराको मासु	३४०.०	१३.३	१३.३	-२.९	▶	▶	▶
	तोरीको तेल	१३०.०	०.०	-२०.०	-२५.७	▶	▶	▶
	मास	१८०.०	५.९	४१.२	६३.६	▶	▶	▶
	मुसुरो	१६०.०	६.७	२५.५	४५.५	▶	▶	▶
आलु	२५.०	०.०	१५.०	-२८.६	▶	▶	▶	

सडक पहुँच भएका हिमाली तथा पहाडी बजारहरू								
बजार	मुख्य खाद्य बस्तुहरू	हालको मूल्य (नेरु/के जि नेरु/लि)	मूल्यमा परिवर्तन (%) *			औसत परिवर्तन		
			१ महिना	३ महिना	१ वर्ष	१म	३म	१वर्ष
धनकुटा	मोटा चामल	४२.८	०.०	१.३	१.९	▶	▶	▶
	गहुँको पिठो	४५.७	०.०	०.०	-२.८	▶	▶	▶
	भटमासको तेल	१६६.०	०.०	०.०	०.६	▶	▶	▶
	कुखुराको मासु	३२०.०	०.०	०.०	०.०	▶	▶	▶
	मास	१४८.९	०.०	०.६	२४.१	▶	▶	▶
	मुसुरो	१२६.०	०.०	०.०	१४.५	▶	▶	▶
	आलु	४०.०	१४.३	०.०	-२०.०	▶	▶	▶
रोल्पा	मोटा चामल	४८.०	०.०	६.७	४१.२	▶	▶	▶
	गहुँको पिठो	४५.०	०.०	१२.५	१२.५	▶	▶	▶
	भटमासको तेल	१३०.०	०.०	०.०	-१३.३	▶	▶	▶
	कुखुराको मासु	४००.०	०.०	०.०	२९.२	▶	▶	▶
	मास	२३०.०	०.०	७६.९	१०९.१	▶	▶	▶
	मुसुरो	१५०.०	०.०	७.१	१५.४	▶	▶	▶
	आलु	५०.०	०.०	२५.०	-९.१	▶	▶	▶
साँफेबगर	मोटा चामल	४०.०	०.०	०.०	-११.१	▶	▶	▶
	गहुँको पिठो	४२.०	०.०	०.०	०.०	▶	▶	▶
	भटमासको तेल	१५०.०	०.०	०.०	०.०	▶	▶	▶
	कुखुराको मासु	३९०.०	०.०	-२.५	२.६	▶	▶	▶
	मास	१५०.०	०.०	७.१	२०.०	▶	▶	▶
	मुसुरो	१७०.०	०.०	२५.९	३०.८	▶	▶	▶
	आलु	५०.०	०.०	०.०	०.०	▶	▶	▶
जुम्ला	मोटा चामल	६०.०	०.०	०.०	०.०	▶	▶	▶
	गहुँको पिठो	७०.०	०.०	०.०	०.०	▶	▶	▶
	भटमासको तेल	१६०.०	०.०	-११.१	-१५.८	▶	▶	▶
	कुखुराको मासु	४४०.०	०.०	०.०	०.०	▶	▶	▶
	मास	१५०.०	०.०	०.०	-६.३	▶	▶	▶
	मुसुरो	१५०.०	०.०	०.०	-६.३	▶	▶	▶
	आलु	३०.०	०.०	०.०	०.०	▶	▶	▶
बाजुरा	मोटा चामल	४०.०	०.०	११.१	-४.८	▶	▶	▶
	गहुँको पिठो	४४.०	४.८	४.८	-४.३	▶	▶	▶
	सीमी	-	-	-	-	▶	▶	▶
	मास	१५०.०	२०.०	१५.४	१५.४	▶	▶	▶
	मुसुरो	१५०.०	२०.०	१५.४	१५.४	▶	▶	▶
	आलु	४०.०	०.०	०.०	१४.३	▶	▶	▶

सडक पहुँच नभएका हिमाली बजारहरू								
बजार	मुख्य खाद्य बस्तुहरू	हालको मूल्य (नेरु/के जि नेरु/लि)	मूल्यमा परिवर्तन (%) *			औसत परिवर्तन		
			१ महिना	३ महिना	१ वर्ष	१म	३म	१वर्ष
हुम्ला	मोटा चामल*	५२.०	०.०	०.०	१०.६	▶	▶	▶
	गहुँको पिठो	२००.०	०.०	०.०	०.०	▶	▶	▶
	भटमासको तेल	२८०.०	०.०	-६.७	-६.७	▶	▶	▶
	सीमी	१५०.०	०.०	०.०	२५.०	▶	▶	▶
	मास	३५०.०	०.०	-	७५.०	▶	▶	▶
	मुसुरो	३५०.०	०.०	१३३.३	-	▶	▶	▶
	आलु	७०.०	०.०	०.०	-३०.०	▶	▶	▶
कैलाली	मोटा चामल	१४५.०	३.६	३१.८	३.६	▶	▶	▶
	गहुँको पिठो	१३०.०	८.३	१३.०	८.३	▶	▶	▶
	भटमासको तेल	२४०.०	०.०	४.३	०.०	▶	▶	▶
	सीमी	१६०.०	६.७	६.७	०.०	▶	▶	▶
	मास	२००.०	०.०	०.०	०.०	▶	▶	▶
	मुसुरो	२००.०	०.०	३३.३	०.०	▶	▶	▶
	आलु	६०.०	५.०	२०.०	०.०	▶	▶	▶

नेपालको खाद्य सुरक्षा सम्बन्धि ताजा जानकारीका लागि खाद्य सुरक्षा अनुगमन तथा विश्लेषण प्रणाली (NeKSAP) को विद्युतीय ठेगाना <http://www.sites.google.com/site/nefoodsec> मा हेर्न सकिनेछ।

यो बजार अवलोकन विश्व खाद्य कार्यक्रम, नेपालले कृषि व्यवसाय प्रवर्धन तथा बजार विकास निर्देशनालय, नेपाल उद्योग वाणिज्य महासंघ तथा उपभोक्ता हित संरक्षण मन्त्रको संयुक्त सहकार्यमा नेपाल खाद्य सुरक्षा अनुगमन प्रणाली NeKSAP को एक अंशका रूपमा तयार पारेको हो। नेपाल खाद्य सुरक्षा अनुगमन तथा विश्लेषण प्रणालीद्वारा प्रकाशीत सम्पूर्ण सामग्रीहरू NeKSAP को विद्युतीय ठेगाना <http://www.sites.google.com/site/nefoodsec> मा हेर्न सकिनेछ। यो जानकारीका लागि फो. नं. १०७, टेलिफोन : ५२६०७७ एक्सटन्सन नं. २४२०-५ मा सम्पर्क गर्न सकिनेछ।

यो परियोजना यूरोपीयन यूनियनको सहयोगमा सञ्चालित छ। यस बुलेटिनमा प्रकाशित विचारहरूले यूरोपीयन यूनियनको विचारहरूलाई प्रतिबिम्बित गर्दछ भन्ने कुरा जरुरी छैन।

बजार	मुख्य खाद्य बस्तुहरु	हालको मूल्य (नेरु/के जि नेरु/लि)	मूल्यमा परिवर्तन (%) *			औसत परिवर्तन		
			१ महिना	३ महिना	१ वर्ष	१म	३म	१ वर्ष
मुख्य उपभोक्ता बजार								
काठमाडौं	मोटा चामल	४५.०	०.०	०.०	०.०	▶	▶	▶
	गहुँको पिठो	४७.०	०.०	०.०	९.३	▶	▶	▶
	भटमासको तेल	१४०.०	२.२	३.७	-६.७	▶	▶	▶
	कुखुराको मासु	२४०.०	-१७.२	-३३.३	-३१.४	▼	▼	▼
	तोरीको तेल	१६७.०	०.०	१.२	०.०	▶	▶	▶
	मास	१५३.०	५.५	१३.३	२७.५	▲	▲	▲
	मुसुरो	१५०.०	४.९	९.५	३६.४	▶	▶	▶
	आलु	३०.०	०.०	०.०	-१४.३	▶	▶	▶
पोखरा	मोटा चामल	४९.०	२.१	३.२	२.१	▶	▶	▶
	गहुँको पिठो	४९.०	२.१	२.९	२.९	▶	▶	▶
	भटमासको तेल	१२१.०	-६.४	०.८	-६.४	▼	▶	▶
	कुखुराको मासु	३२०.०	-२०.०	-२२.०	-८.६	▼	▼	▶
	तोरीको तेल	१८०.०	०.०	५.९	०.०	▶	▶	▶
	मास	१८०.०	२०.०	२८.६	२८.६	▲	▲	▲
	मुसुरो	१८०.०	२४.१	२८.६	५०.०	▶	▶	▶
	आलु	३५.०	०.०	-२२.२	-२७.१	▶	▶	▶
क्षेत्रीय तराइ बजार								
विराटनगर	मोटा चामल	४०.०	०.०	०.०	०.०	▶	▶	▶
	गहुँको पिठो	४०.०	०.०	०.०	०.०	▶	▶	▶
	भटमासको तेल	१३१.०	४.८	४.८	०.८	▶	▶	▶
	कुखुराको मासु	३२०.०	१४.३	-३.०	१०.३	▲	▶	▶
	तोरीको तेल	१६७.०	१.२	१.२	१.२	▶	▶	▶
	मास	१७५.०	२५.०	२५.०	५९.१	▲	▲	▲
	मुसुरो	१४४.०	२.९	२.९	२५.२	▶	▶	▶
	आलु	२९.०	४५.०	४५.०	-१७.१	▲	▲	▼
विराटनगर	मोटा चामल	३३.०	-८.३	-८.३	-१३.२	▼	▶	▶
	गहुँको पिठो	३५.०	-१२.५	-२२.२	-१२.५	▼	▶	▶
	भटमासको तेल	१५०.०	०.०	०.०	०.०	▶	▶	▶
	कुखुराको मासु	३००.०	०.०	०.०	-६.३	▶	▶	▶
	तोरीको तेल	१९०.०	०.०	-५.०	८.६	▶	▶	▶
	मास	१३०.०	६.६	३६.८	३०.०	▲	▲	▲
	मुसुरो	१५०.०	०.०	३६.४	३६.४	▶	▶	▶
	आलु	२०.०	११.१	०.०	-२०.०	▶	▶	▶
नेपालगंज	मोटा चामल	३७.०	-२.६	०.०	२.८	▶	▶	▶
	गहुँको पिठो	३८.०	०.०	०.०	०.०	▶	▶	▶
	भटमासको तेल	१६०.०	०.०	०.०	६.७	▶	▶	▶
	कुखुराको मासु	३००.०	०.०	०.०	०.०	▶	▶	▶
	तोरीको तेल	२००.०	०.०	०.०	०.०	▶	▶	▶
	मास	१५०.०	३०.४	३३.९	३६.४	▲	▲	▲
	मुसुरो	१५०.०	४२.९	५०.०	५७.९	▶	▶	▶
	आलु	३०.०	५०.०	५०.०	०.०	▶	▶	▶
धनगढी	मोटा चामल	३८.०	-९.५	३.५	-५.५	▼	▶	▶
	गहुँको पिठो	३८.०	०.०	-९.५	७.३	▶	▶	▶
	भटमासको तेल	१३६.०	०.०	३.०	-२.९	▶	▶	▶
	कुखुराको मासु	२८६.०	-३.४	-३.४	-७.१	▶	▶	▶
	तोरीको तेल	१६७.०	४.४	४.४	४.४	▶	▶	▶
	मास	१७८.०	७.९	३३.८	३६.९	▲	▲	▲
	मुसुरो	१७६.०	१४.३	२८.५	३९.७	▶	▶	▶
	आलु	२५.०	८.७	८.७	-३७.५	▶	▶	▶

- ▲ सामान्य मूल्य परिवर्तन भन्दा मूल्य बढेको
- ▶ सामान्य मूल्य परिवर्तन
- ▼ सामान्य मूल्य परिवर्तन भन्दा मूल्य घटेको

यदि मूल्य परिवर्तन १ महिनामा ५ % सम्म, ३ महिनामा १० % सम्म अथवा १ वर्षमा १५ % सम्म भएमा त्यसलाई सामान्य मानिने छ ।

* यो नेपाल खाद्य संस्थानद्वारा वितरित चामल हो किनभने त्यहाँ अन्य खाद्य सञ्चिती उपलब्ध छैन ।

बजार	मुख्य खाद्य बस्तुहरु	हालको मूल्य (नेरु/के जि नेरु/लि)	मूल्यमा परिवर्तन (%) *			औसत परिवर्तन		
			१ महिना	३ महिना	१ वर्ष	१म	३म	१वर्ष
भैरहवा	मोटा चामल	३०.०	-१४.३	३.४	०.०	▼	▶	▶
	गहुँको पिठो	३५.०	०.०	-२२.२	-२.८	▶	▶	▶
	भटमासको तेल	१२०.०	४.३	-४.०	-१४.३	▶	▶	▶
	कुखुराको मासु	३००.०	०.०	-६.३	०.०	▶	▶	▶
	तोरीको तेल	१३०.०	-२१.२	-२७.८	-२३.५	▼	▼	▼
	मास	१७०.०	३०.८	२१.४	५४.५	▲	▲	▲
	मुसुरो	१५०.०	११.१	७.१	३६.४	▶	▶	▶
	आलु	२५.०	२५.०	६६.७	-२८.६	▶	▶	▶

सडक पहुँच भएका हिमाली तथा पहाडी बजारहरु

धनकुटा	मोटा चामल	४२.८	१.३	१.३	१.९	▶	▶	▶
	गहुँको पिठो	४५.७	-२.५	०.०	-२.८	▶	▶	▶
	भटमासको तेल	१६६.०	०.०	०.०	०.६	▶	▶	▶
	कुखुराको मासु	३२०.०	०.०	०.०	०.०	▶	▶	▶
	मास	१४८.९	०.०	०.०	२४.१	▶	▶	▶
	मुसुरो	१२६.०	०.०	०.८	१४.५	▶	▶	▶
	आलु	३५.०	-१२.५	-१२.५	-२२.२	▶	▶	▶
	रोल्पा	मोटा चामल	४८.०	२०.०	३३.३	४१.२	▲	▲
गहुँको पिठो		४५.०	१२.५	-१०.०	१२.५	▶	▶	▶
भटमासको तेल		१३०.०	-३.७	-७.१	-१३.३	▶	▶	▶
कुखुराको मासु		४००.०	२५.०	२१.२	२१.२	▲	▲	▲
मास		२३०.०	५३.३	७६.९	१०९.१	▲	▲	▲
मुसुरो		१५०.०	३.४	३.४	१५.४	▶	▶	▶
आलु		५०.०	२५.०	०.०	०.०	▶	▶	▶
साँफेबगर		मोटा चामल	४०.०	०.०	०.०	-११.१	▶	▶
	गहुँको पिठो	४२.०	०.०	०.०	०.०	▶	▶	▶
	भटमासको तेल	१५०.०	०.०	०.०	०.०	▶	▶	▶
	कुखुराको मासु	३९०.०	०.०	-२.५	२.६	▶	▶	▶
	मास	१५०.०	०.०	७.१	२०.०	▶	▶	▶
	मुसुरो	१७०.०	१३.३	२५.९	३०.८	▶	▶	▶
	आलु	५०.०	०.०	०.०	२५.०	▶	▶	▶
	जुम्ला	मोटा चामल	६०.०	०.०	०.०	०.०	▶	▶
गहुँको पिठो		७०.०	०.०	०.०	०.०	▶	▶	▶
भटमासको तेल		१६०.०	-११.१	-११.१	-११.१	▼	▶	▶
कुखुराको मासु		४४०.०	०.०	०.०	१०.०	▶	▶	▶
मास		१५०.०	०.०	०.०	७.१	▶	▶	▶
मुसुरो		१५०.०	०.०	०.०	७.१	▶	▶	▶
आलु		३०.०	०.०	-१४.३	०.०	▶	▶	▶
बाजुरा		मोटा चामल	४०.०	५.३	-११.१	-४.८	▶	▶
	गहुँको पिठो	४२.०	०.०	-६.७	०.०	▶	▶	▶
	सीमी	-	-	-	-	-	-	-
	मास	१२५.०	-३.८	-३.८	-१०.७	▶	▶	▶
	मुसुरो	१२५.०	-३.८	-३.८	-४.२	▶	▶	▶
	आलु	४०.०	०.०	-२०.०	१४.३	▶	▶	▶

सडक पहुँच नभएका हिमाली बजारहरु

हुम्ला	मोटा चामल*	५२.०	०.०	०.०	२३.८	▶	▶	▶
	गहुँको पिठो	२००.०	०.०	०.०	-१६.७	▶	▶	▶
	भटमासको तेल	२८०.०	-६.७	-६.७	-६.७	▶	▶	▶
	सीमी	१५०.०	०.०	०.०	२५.०	▶	▶	▶
	मास	३५०.०	-	१४.४	-	▶	▶	▶
	मुसुरो	३५०.०	१३३.०	-	-	▶	▶	▶
	आलु	७०.०	०.०	०.०	-३०.०	▶	▶	▶
	कोशी	मोटा चामल	१४०.०	२७.३	०.०	१६.७	▶	▶
गहुँको पिठो		१२०.०	४.३	०.०	०.०	▶	▶	▶
भटमासको तेल		२४०.०	४.३	०.०	११.२	▶	▶	▶
सीमी		१५०.०	०.०	०.०	-	▶	▶	▶
मास		२००.०	०.०	०.०	-२०.०	▶	▶	▶
मुसुरो		२००.०	३३.३	०.०	-२०.०	▶	▶	▶
आलु		४०.०	-२०.०	०.०	-५२.९	▶	▶	▶

नेपालको खाद्य सुरक्षा सम्बन्धि ताजा जानकारीकालागि खाद्य सुरक्षा अनुगमन तथा विश्लेषण प्रणाली (NeKSAP) को विद्युतीय ठेगाना

यो बजार अवलोकन विश्व खाद्य कार्यक्रम, नेपालले कृषि व्यवसाय प्रवर्धन तथा बजार विकास निर्देशनालय, नेपाल उद्योग वाणिज्य महासंघ तथा उपभोक्ता हित संरक्षण मन्त्रको संयुक्त सहकार्यमा नेपाल खाद्य सुरक्षा अनुगमन प्रणाली NeKSAP को एक अंशका रूपमा तयार पारेको हो । नेपाल खाद्य सुरक्षा अनुगमन तथा विश्लेषण प्रणालीद्वारा प्रकाशीत सम्पूर्ण सामग्रीहरु NeKSAP को विद्युतीय ठेगाना <http://www.sites.google.com/site/nefoodsec> मा हेर्न सकिनेछ । यो जानकारीका लागि पो. ब. १०७, टेलिफोन : ५२६०६०७ एक्सटन्सन नं. : २४२०-५ मा सम्पर्क राख्न सकिनेछ ।

यो परियोजना यूरोपीयन यूनियनको सहयोगमा सञ्चालित छ । यस बुलेटिनमा प्रकाशित विचारहरुले यूरोपीयन यूनियनको विचारहरुलाई प्रतिबिम्बित गर्दछ भन्ने कुरै जरुरी छैन ।

