



निम्न संस्थाहरूद्वारा संयुक्त रूपमा प्रकाशित :

विश्व खाद्य कार्यक्रम- खाद्य सुरक्षा अनुगमन तथा विश्लेषण प्रणाली  
कृषि विकास मन्त्रालय, कृषि विभाग, कृषि व्यवसाय प्रवर्धन तथा  
बजार विकास निर्देशनालय  
नेपाल उद्योग वाणिज्य महासंघ/कृषि उद्यम केन्द्र  
उपभोक्ता हित संरक्षण मन्त्र



## मुख्य बुँदाहरू

- गत एक महिनामा मनसुनी वर्षाका कारण धेरै पहाडी जिल्लाहरूमा सडक पहुँच घट्न गई खाद्यान्न आपूर्तिमा कमी आएको हुनाले देशभर १२ वटा बजारहरूमा अनुगमन गरिएका खाद्य बस्तुहरूको उच्च खुद्रा मूल्य कायमै रह्यो वा न्यूनरूपमा वृद्धि भयो ।
- सुदूर तथा मध्य पश्चिमी पहाडी तथा हिमाली क्षेत्रहरूमा यातायात सेवाहरू आंशिक रूपमा सञ्चालनमा आएको हुनाले आपूर्तिको अवस्थामा सुधार आउन थालेको छ भने पूर्वी क्षेत्रमा भारी वर्षाले गर्दा कोशी राजमार्गमा आएको पहिरोका कारण खाद्यान्न आपूर्ति आंशिक रूपमा प्रभावित भएको छ ।

## राष्ट्रिय रूपमा बजारको अवस्था

### मूल्य

२०७० साउन महिनामा देशभर अनुगमन गरिएका प्राय खुद्रा मूल्यहरूले गत वर्ष यही समय र तीन महिना अगाडीको अवधिको तुलनामा बढ्दो प्रवृत्ति देखाए (अपवादस्वरूप रातो आलु र कुखुराको मासु बाहेक) । मासिक रूपमा प्राय खुद्रा मूल्यहरूले न्यून रूपमा बढ्दो प्रवृत्ति देखाए: मोटा चामल र गहुँको पिठोको मूल्य क्रमशः ०.४ र ३.४ प्रतिशतका दरले वृद्धि भयो; भटमासको तेल र तोरीको तेल जस्ता खानेतेलहरूको मूल्य र मुसुरोको मूल्य एक प्रतिशत भन्दा कमका दरले वृद्धि भयो; र रातो आलुको मूल्य ४.५ प्रतिशतले वृद्धि भयो । यद्यपि, मासिक रूपमा मासको मूल्य १.० प्रतिशतले घट्यो भने मुख्यरूपमा काठमाडौँ उपत्यकामा बर्ड फ्लू फैलिएपछि, कुखुराको मासुको मागमा कमी आउनाले कुखुराको मासुको मूल्य ११.५ प्रतिशतले घट्यो ।

क्षेत्रीय बजारहरूमा देखिएको मूल्यहरूले राष्ट्रिय औसत मूल्य भन्दा केही भिन्न प्रवृत्ति देखाए जस अन्तर्गत पहाडी तथा हिमाली बजारहरूमा मोटा चामल र गहुँको पिठोको मूल्यमा वृद्धि भयो भने तराईका बजारहरूमा मोटा चामलको मूल्य न्यून रूपमा घट्यो । काठमाडौँ र पोखराका मुख्य उपभोक्ता बजारहरूमा मोटा चामलको मूल्य यथावत रह्यो । गत एक महिनामा मुसुरोको मूल्यले मिश्रित प्रवृत्ति देखायो ।

उद्योग वाणिज्य महासंघ/कृषि उद्यम केन्द्र द्वारा विर्तामोड, काठमाडौँ, बुटवल, सुर्खेत र धनगढीका पाँच ठूला बजारहरूमा अनुगमन गरिएका थोक मूल्यहरू गत एक महिनामा स्थिर रह्यो वा न्यूनरूपमा वृद्धि भयो । कालीमाटी फलफूल तथा तरकारी बजारमा ताजा तरकारीको थोक मूल्यहरूले मौसमी रूपमा हुने उतारचढाव देखाए; जस्तै तीते करेला, स्कूस, घिरौला र भेन्टाको उत्पादनमा वृद्धि भएको हुनाले मूल्य घट्यो भने सुकेको प्याज, काउली, बन्दा, रामतोरीया र बोडीको उत्पादन रिक्त हुने समय भएको हुनाले यी तरकारीहरूको आपूर्तिमा कमी आई मूल्य वृद्धि भयो ।

नेपाल राष्ट्र बैंकका अनुसार, २०७० साउनमा समग्र उपभोक्ता मूल्य सूचकाङ्क (CPI) मासिक रूपमा १.५ प्रतिशतले वृद्धि भई १९३.४ भयो । वार्षिक रूपमा CPI को स्फीतिदर ७.९ प्रतिशत भएको पाइयो । खाद्य तथा पेय पदार्थको CPI मासिक रूपमा २.९ प्रतिशत र वार्षिक रूपमा ८.९ प्रतिशतका दरले वृद्धि भई २३२.५ भयो । अन्य खाद्य बस्तुहरूको CPI ले पनि वार्षिक रूपमा बढ्दो प्रवृत्ति देखायो; जस्तै मासु र माछा (१७.४ %), अन्नहरू (११.५ %), र मरमसलाहरू (११.० %) । अखाद्य बस्तुहरू र सेवा सम्बन्धि CPI मासिक रूपमा ०.२ प्रतिशतले र वार्षिक रूपमा ७ प्रतिशतले वृद्धि भई १६४.८ प्रतिशत भयो ।

### आपूर्ति

मुख्यतः मध्य तथा सुदूर पश्चिमी पहाडी तथा हिमाली क्षेत्रमा यातायात सेवाहरू आंशिक रूपमा सञ्चालनमा आउनुका साथै सडक पहुँचमा वृद्धि भएको हुनाले आपूर्ति अवस्थामा सुधार आउन थालेको छ । यद्यपि, भारी वर्षाका कारण हालै आएको पहिरोले कोशी राजमार्गका केही भागहरू अवरुद्ध भएको छ अतः धनकुटा, संखुवासभा, भोजपुर र तेह्रथुम जिल्लाहरूमा खाद्यान्न आपूर्तिमा आंशिक रूपमा अवरोध आएको छ । यो अवस्थालाई निकटबाट अनुगमन गर्न जरुरी छ ।

### पूर्वानुमान

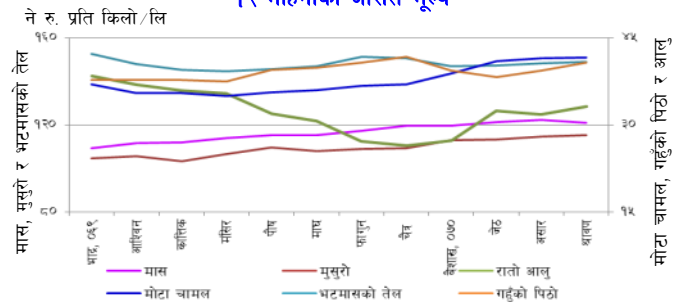
आश्विन महिनामा भिन्नाउने अपेक्षा गरिएको आगामी वाली नभित्र्याईएसम्म प्राय खाद्य बस्तुहरूको उच्च मूल्य कायमै रहने वा वृद्धि हुने अनुमान छ । पेट्रोल र डिजेलको मूल्यमा क्रमशः रु. ५ र रु. ३ का दरले निरन्तर रूपमा भएको मूल्य वृद्धिले यातायात लागतमा वृद्धि गराई खाद्यान्न मूल्य वृद्धि गराउन सक्ने अनुमान छ । आउँदो महिनामा चाढपर्वको मौसम सुरु हुने हुनाले खाद्य तथा अखाद्य बस्तुहरूको माग बढ्ने अपेक्षा गरिएको छ ।

मकै वालीले भिन्नाउने हुनाले आश्विन महिनाबाट मुख्यतः पहाडी क्षेत्रमा घरघुरीहरूको खाद्य संचिती बढ्नेछ ।

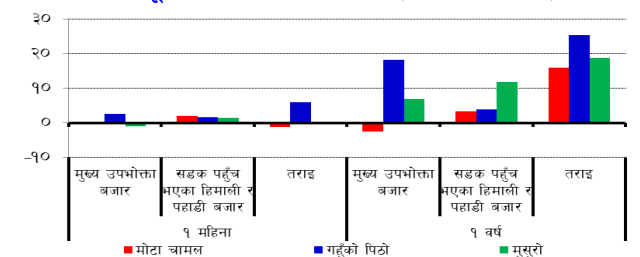
### मुख्य वस्तुहरूको मूल्यमा भएको अत्यधिक परिवर्तन

वस्तुहरू	मूल्य ने रु/केजि, लि	१ महिनाको परिवर्तन (%)	अवलोकन
पेट्रोल र डिजेल	१३० र १०३	> ३	नेपाली रुपैयाको तुलनामा अमेरिकी डलरको भाउ वृद्धि भएको ।
कुखुराको मासु	२७३	-११.५	काठमाडौँमा बर्डफ्लू फैलनाले मागमा कमी आएको ।

### १२ महिनाको औसत मूल्य \*



### मूल्य परिवर्तन प्रतिशतमा \*\* (१ महिना र १ वर्ष)



\* मूल्यहरू २०७० साउन महिनाको मूल्य सँग सम्बन्धित छन् ।

\*\* मूल्यहरू यस प्रतिवेदनको पछाडी पट्टी दिईएको बजारहरूबाट लिइएको हो । तर सडक नपुगेका हिमाली तथा पहाडी बजारहरू यसमा समावेश छैनन् ।

\*\*\* मूल्य परिवर्तन यस प्रतिवेदनमा भएका सम्पूर्ण बजारहरूसँग सम्बन्धित छन् ।



