



बजार अवलोकन ३७

कार्तिक, २०६८

निम्न संस्थाहरूद्वारा संयुक्त रूपमा प्रकाशित :

विश्व खाद्य कार्यक्रम- खाद्य सुरक्षा अनुगमन तथा विश्लेषण प्रणाली
कृषि तथा सहकारी मन्त्रालय कृषि विभाग, कृषि व्यावसाय प्रवर्धन
तथा बजार विकास निर्देशनालय
नेपाल उद्योग वाणिज्य महासंघ/कृषि उद्यम केन्द्र
उपभोक्ता हित संरक्षण मञ्च



मुख्य बुँदाहरू

- गत एक महिनामा प्राय खाद्य वस्तुहरूको मूल्य, खाद्य आपूर्तिमा सुधार र वर्षे बालीको राम्रो उत्पादनको कारणले, सापेक्षिक रूपमा स्थिर रह्यो ।
- नेपाल राष्ट्र बैंक द्वारा कार्तिक महिनामा प्रकाशित प्रतिवेदनका अनुसार, वार्षिक मुद्रास्फीति गत वर्षको जस्तै ८.९ प्रतिशतमा कायमै रह्यो । खाद्य तथा पेय पदार्थको मूल्य सूचकाङ्क ९.६ प्रतिशतका दरले वृद्धि भयो भने अन्नहरूको मूल्य सूचकाङ्क न्यून रूपमा १.८ प्रतिशतका दरले वृद्धि भयो ।
- वर्षे बाली भित्र्याइएको र यातायात सुविधा सुचारु भएको हुनाले हाल सम्म देशभर आपूर्ति अवस्था राम्रो रहेको छ ।

राष्ट्रिय रूपमा बजारको अवस्था

मूल्य

कृषि तथा सहकारी मन्त्रालय र विश्व खाद्य कार्यक्रम द्वारा नियमित रूपमा अनुगमन गरिने बजारहरूमा प्राय खाद्य वस्तुहरूको मूल्य गत एक महिनामा सामान्य घटवढका साथ सापेक्षिक रूपमा स्थिर रह्यो । २०६८ असोजको तुलनामा कार्तिक महिनामा मोटा चामलको राष्ट्रिय औसत मूल्यमा २.३ प्रतिशतले वृद्धि भई रु. ३५.३ प्रति किलो भयो भने गहुँको पिठोको मूल्य १.२ प्रतिशतका दरले घटेर रु. ३४.६ प्रति किलो भयो । यस्तै, सोही समयमा मासको दालको मूल्य न्यून रूपमा ०.३ प्रतिशतका दरले वृद्धि भई रु. १०८.४ प्रति किलो भयो भने मुसुरोको मूल्यमा १.० प्रतिशतले कमी आई प्रति किलो रु. ९०.१ भयो । भटमासको तेलको औसत मूल्यमा ३.३ प्रतिशतका दरले वृद्धि भई प्रति लिटर रु. १२२.० भयो । गत महिनाको तुलनामा सवैभन्दा उच्च मूल्य वृद्धि आलुको मूल्यमा भएको पाइयो जुन १६.० प्रतिशतका दरले वृद्धि भई रु. ३५.२ प्रति किलो भएको छ । २०६८ भाद्रको तुलनामा हाल आलु बाहेक प्राय अन्य खाद्यवस्तुहरूको मूल्यले घटदो प्रवृत्ति (trend) देखाएको छ जबकी २०६७ कार्तिकको तुलनामा खाद्य वस्तुहरूको मूल्य घटवढ सामान्य स्तरमा रह्यो (१०.० प्रतिशत भन्दा कम) ।

विभिन्न बजारहरूमा खाद्य वस्तुहरूको मूल्यले मिश्रित प्रवृत्ति देखाएको छ । उदाहरणका लागि, गत एक महिनामा मुख्य उपभोक्ता बजार र सडक पहुँच भएका हिमाली तथा पहाडी बजारहरूमा मोटा चामलको मूल्य ५ प्रतिशत भन्दा बढीका दरले वृद्धि भयो भने तराई बजारहरूमा यसको मूल्य २.१ प्रतिशतका दरले घट्यो । मुख्य उपभोक्ता बजार र तराई बजारहरूमा गहुँको पिठोको मूल्य १.५ प्रतिशत भन्दा कमका दरले घट्यो भने सडक पहुँच भएका हिमाली तथा पहाडी बजारहरूमा यसको मूल्य १.५ प्रतिशतका दरले वृद्धि भयो । उद्योग वाणिज्य महासंघ/ कृषि उद्यम केन्द्र द्वारा अनुगमन गरिएका पाँच ठूला बजारहरू (विर्तामोड, काठमाडौँ, वुटवल, सुर्खेत र धनगढी) मा गत एक महिनामा मोटा चामल र मासको औसत मूल्य क्रमशः २.७ र १.० प्रतिशतका दरले घट्यो भने खानेतेलको मूल्य न्यून रूपमा ०.७ प्रतिशतका दरले वृद्धि भयो ।

नेपाल राष्ट्र बैंकले कार्तिक महिनामा प्रकाशित गरेको प्रतिवेदनका अनुसार, उपभोक्ता मूल्य सूचकाङ्कमा वार्षिक मुद्रास्फीति गत वर्षको जस्तै ८.९ प्रतिशतमा कायम रह्यो । खाद्य तथा पेय पदार्थको मूल्य सूचकाङ्क ९.६ प्रतिशतका दरले वृद्धि भयो भने अन्नहरूको सूचकाङ्क गत वर्षको १७.१ प्रतिशतको तुलनामा न्यून रूपमा १.८ प्रतिशतका दरले वृद्धि भयो । यद्यपि, यातायात लागत सूचकाङ्क भने गत वर्ष यही समयको ८.२ प्रतिशतको तुलनामा यस पटक १३.३ प्रतिशतका दरले वृद्धि भयो ।

आपूर्ति

वर्षे बाली भित्र्याइएको र हिमाली तथा पहाडी बजारहरूमा समेत यातायात सुविधा सुचारु भएको हुनाले देशभर आपूर्ति अवस्था राम्रो रहेको छ । विश्व खाद्य कार्यक्रमका फिल्ड मानिटरहरूका अनुसार, कोशी नदीको फेरी सञ्चालनमा अस्थाई रूपमा बाधा आई सामान चढाउने र भार्ने खर्चमा वृद्धि भएको हुनाले पूर्वी पहाडी क्षेत्रका विशेष गरी खोटाङ्ग, ओखलढुङ्गा, भोजपुर र संखुवासभा जिल्लामा खाद्यान्न मूल्यमा वृद्धि भएको छ ।

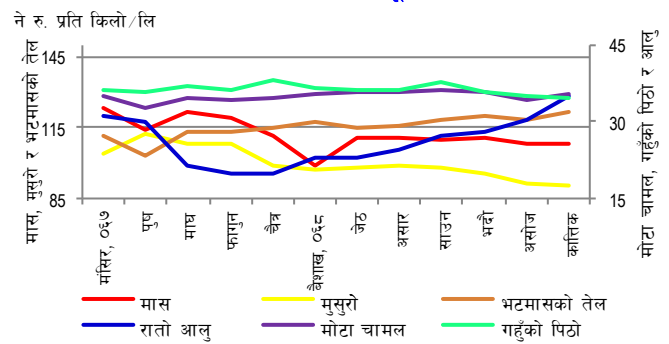
पूर्वानुमान

वर्षे बाली भित्र्याइएको हुनाले आउँदो महिनामा खाद्यान्न मूल्य घट्ने अनुमान छ । यद्यपि, आउँदा दिनहरूमा बेमौसमका कारण वर्षे तरकारीहरूको मूल्य बढ्ने र पर्याप्त आपूर्तिको कारण हिउँदे तरकारीहरू जस्तै काउली र बन्दाको मूल्य भने घट्ने अनुमान छ ।

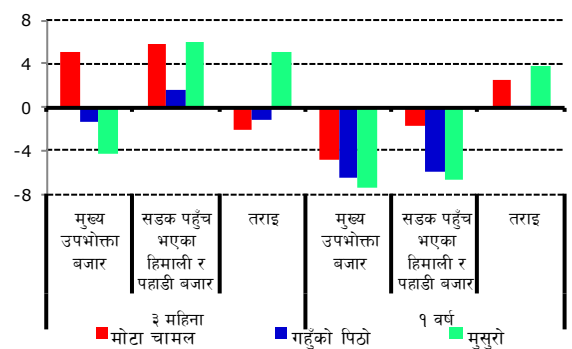
गत वर्षको तुलनामा यस वर्ष धान र मकैको प्रक्षेपित उत्पादन अनुमान क्रमशः १३.७ र ५.४ प्रतिशतका दरले वृद्धि हुने अनुमान छ । यसले आ.व. २०६८/६९ मा नेपालको खाद्यान्न उपलब्धतामा सुधार ल्याउने अनुमान छ ।

मुख्य खाद्यवस्तुहरूको मूल्यमा भएको अत्यधिक परिवर्तन			
खाद्यवस्तु	मूल्य ने रु/केज, लि	% परिवर्तन १ महिना	अवलोकन
आलु	३५.२	१६.०	बेमौसमका कारण आपूर्तिमा कमी

१२ महिनाको औसत मूल्य *



मूल्य परिवर्तन प्रतिशतमा ** (१ महिना र १ वर्ष)



* मूल्यहरू कार्तिक महिनाको मूल्य सँग सम्बन्धित छन् ।

** मूल्यहरू यस प्रतिवेदनको पछाडी पन्थी दिइएको बजारहरूबाट लिइएको हो । तर सडक नपुगेका हिमाली तथा पहाडी बजारहरू यसमा समावेश छैनन् ।

*** मूल्य परिवर्तन यस प्रतिवेदनमा भएका सम्पूर्ण बजारहरूसँग सम्बन्धित छन् ।



