



निम्न संस्थाहरूद्वारा संयुक्त रूपमा प्रकाशित :

विश्व खाद्य कार्यक्रम- खाद्य सुरक्षा अनुगमन तथा विश्लेषण प्रणाली  
कृषि विभाग, कृषि व्यवसाय प्रवर्धन तथा बजार विकास निर्देशनालय  
नेपाल उद्योग वाणिज्य महासंघ -कृषि उद्यम केन्द्र  
उपभोक्ता हित संरक्षण मञ्च



### प्रमुख बुँदाहरू

- नेपाल राष्ट्र बैंकले २०६८ वैशाख पहिलो हप्तामा प्रकाशित गरेको तथ्याङ्क अनुसार, खाद्य तथा पेय पदार्थको मूल्य सूचकाङ्क वार्षिक १७.३ प्रतिशतका दरले बृद्धि भएको जस अन्तर्गत तरकारीको मूल्य सूचकाङ्क सबै भन्दा बढी अर्थात ६१.१ प्रतिशतले बृद्धि भएको पाइएको छ । सोही समयमा उपभोक्ता मूल्य सूचकाङ्कका अनुसार समग्र मुद्रास्फीति १०.६ प्रतिशत रहेको छ ।
- समग्र रूपमा देशमा उत्पादन राम्रो भएको (गत वर्ष भन्दा गहुँको उत्पादन १२.२ % र जौ ९.६ % ले बढी भएको) ले बजार आपूर्तिमा सुधार आएको छ ।
- हालैको समयमा यातायातमा केही बाधाहरू आएको भएतापनि समग्र आपूर्ति अवस्था राम्रो रहेको छ र पहाड, हिमाल तथा तराईका बजारहरूमा मुख्य खाद्यबस्तुहरूको संचिती सापेक्षिक रूपमा राम्रो छ ।

### राष्ट्रिय रूपमा बजारको अवस्था

#### मूल्य

कृषि तथा सहकारी मन्त्रालय र विश्व खाद्य कार्यक्रमद्वारा नियमित रूपमा अनुगमन गरिने बजारहरूमा गत तीन महिनाको अवधिमा मुख्य खाद्य बस्तुहरूको औसत मूल्य सापेक्षिक रूपमा स्थिर रह्यो । मोटा चामल र भटमासको तेलको औसत मूल्यमा क्रमशः ५ % र २.४ % ले बृद्धि भएको छ भने मास, मुसुरो र आलुको मूल्य क्रमशः ५.२ %, ३.९ % र ८.८ % ले घटेको छ । गहुँको पिठोको मूल्यमा ०.१ % मात्र कमी आई लगभग उही रहेको छ । गत वर्ष यही समयको तुलनामा भटमासको तेलको मूल्यमा १३.० % ले बृद्धि भई प्रति लिटर रु. ११३ भएको छ । यस्तै, मोटा चामल र गहुँको पिठोको औसत मूल्यमा क्रमशः ११.६ % र ७.१ % ले बृद्धि भई प्रति किलो रु. ३५ र रु. ३७.५ भएको छ । कृषि उद्यम केन्द्र द्वारा अनुगमन गरिएका केही ठूला बजारहरू ( बिर्तामोड, काठमाडौं, बूटवल, सुर्खेत र धनगढी) मा थोक मूल्यको प्रवृत्ति पनि खुद्रा मूल्यको जस्तै देखिएको छ ।

आ. व. २०६७/६८ को चैत्र महिना सम्ममा वार्षिक मुद्रास्फीति १०.६ % भएको पाइयो जुन गत वर्ष यही समयमा १४.३ % थियो । खाद्य तथा पेय पदार्थहरूको मूल्य सूचकाङ्क १७.३ % ले बृद्धि भएको छ भने सोही समयमा तरकारीको मूल्य सूचकाङ्क सबैभन्दा बढी अर्थात ६१.१ % ले बृद्धि भएको छ । अतः खाद्यबस्तुको मूल्यमा आएको मूल्य बृद्धि उल्लेख्य चासोको विषय रहेको छ ।

विश्व बजारमा ईन्धनको मूल्य निरन्तर रूपमा बृद्धि भइरहेको छ । भारतमा हालै भएको ईन्धनको मूल्य बृद्धिले नेपालमा ईन्धनको मूल्यमा प्रत्यक्ष प्रभाव पार्न सक्ने देखिन्छ । ईन्धनको आकासीदो मूल्यका कारण यातायातको मूल्य सूचकाङ्क ११.४ % ले बृद्धि भएको छ जुन गत वर्ष ०.७ % ले घटेको थियो ।

#### आपूर्ति

गहुँ र जौ जस्ता हिउँदे बालीको उत्पादनमा क्रमशः १२.२ % र ९.६ % का दरले उल्लेख्य रूपमा आएको बृद्धिले देश भर केही महिनाका लागि धान्ने गरी खाद्य संचितीमा सुधार आएको छ । यसका साथै हिउँदे सडकको भएपनि पहुँच भएका धेरै पहाडी तथा हिमाली बजारहरूमा खाद्यबस्तुहरूको आपूर्ति निर्वाध रूपमा भइरहेको छ । आउँदो मनसुनी वर्षाको अवधिमा वर्षा तथा पहिरोका कारण यातायातमा अवरोध आई हुन सक्ने खाद्यान्न अभावलाई रोक्न पहाडी तथा हिमाली बजारहरूका व्यापारीहरूले खाद्य बस्तुहरू संचित गर्न थालेका छन् ।

विभिन्न राजनीतिक तथा जातीय संघसंस्थाहरू द्वारा राष्ट्रिय एवं क्षेत्रीय स्तरमा गरिएको बन्द हडतालका कारण विशेष गरी जेठ १ देखि १६ सम्म संविधान सभाको अन्तिम म्यादको अवधिमा यातायातमा प्रभाव पर्नाले देश भर आवश्यक बस्तुहरूको आपूर्तिमा बाधा पुगेको थियो । जसले गर्दा विशेष गरी काठमाडौं उपत्यकामा तरकारी जस्ता छिट्टै बिगने खालका बस्तुहरूको मूल्यमा उच्च बृद्धि भएको थियो । सुदूर तथा मध्य पश्चिमाञ्चलका पहाडी तथा हिमाली जिल्लाका बजारहरूमा हालको माग पूरा गर्नका लागि पर्याप्त खाद्य संचिती भएको जानकारी प्राप्त भएको छ ।

#### पूर्वानुमान

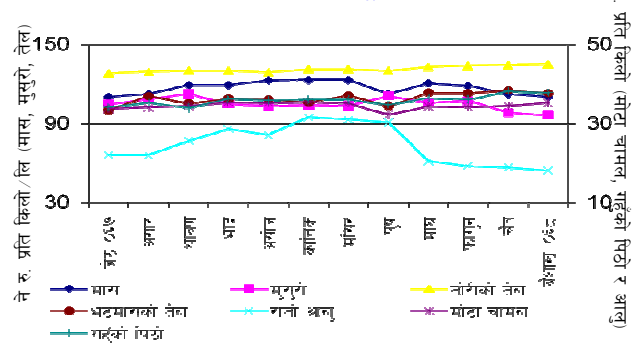
मुख्यतः हालैको राम्रो उत्पादनका कारण गहुँ लगायत हिउँदे बालीको मूल्य आउँदो केही महिना सम्म स्थिर रहने अनुमान छ । मनसुनी वर्षायाम आइरहेको हुनाले तरकारीको मूल्यमा भने केही कमी आउने अनुमान छ । चामलको मूल्य भने कात्तिक महिनामा मुख्य धानबाली नभित्र्याए सम्म बृद्धि भईरहने अनुमान छ ।

राजनीतिक अस्थिरताका कारण हुन सक्ने बन्द तथा हडतालहरूले खाद्यान्न आपूर्ति तथा मूल्यमा प्रभाव पार्न सक्ने छ । यसका साथै, मनसुनी वर्षाका याममा यातायात अवरुद्ध भई विशेष गरी दुर्गम पहाडी तथा हिमाली बजारहरूमा खाद्य बस्तुहरूको मूल्यमा प्रभाव पर्ने अनुमान छ । ईन्धनको मूल्यमा हुन सक्ने बृद्धिले खाद्यान्न मूल्यमा थप चाप पार्न सक्दछ ।

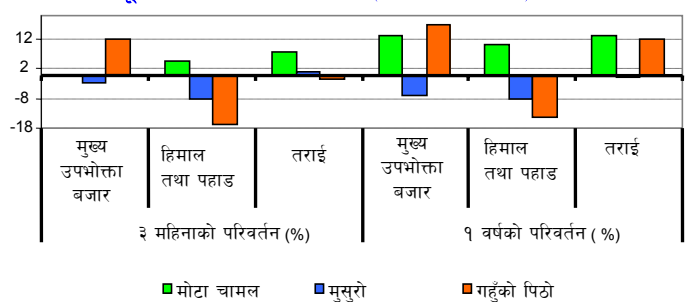
#### मुख्य खाद्यबस्तुहरूको मूल्यमा भएको अत्यधिक बृद्धि

जिल्ला/खाद्यबस्तु	हालको मूल्य (ने रु/केज ने रु/लि.)	% परिवर्तन १ महिना	अवलोकन
तरकारी (काठमाडौं उपत्यका)	विभिन्न	३०-४० %	ईन्धनको मूल्यमा भएको बृद्धि र राजनीतिक दलहरूले गरेको बन्दका कारण आपूर्तिमा बाधा पर्न गई खुद्रा मूल्यमा बृद्धि भएको ।

#### १२ महिनाको औसत मूल्य \*



#### मूल्य परिवर्तन प्रतिशतमा \*\* (३ महिना र १ वर्ष)



नेपालको खाद्य सुरक्षा सम्वन्धि ताजा जानकारीका लागि नेपाल खाद्य सुरक्षा अनुगमन तथा विश्लेषण प्रणाली (NeKSAP) को विद्युतय उेगाना <http://www.sites.google.com/site/nefoodsec> मा हेर्न सकिनेछ ।

\* मूल्यहरू वैशाख महिनाको मूल्य संग सम्वन्धित छ ।  
 \* मूल्यहरू यस प्रतिवेदनको पछाडी पन्नी दिइएको बजारहरूबाट लिइएको हो । तर सडक नपुगेका हिमाली तथा पहाडी बजारहरू यसमा समावेश छैनन् ।  
 \*\* मूल्य परिवर्तन यस प्रतिवेदनमा भएका सम्पूर्ण बजारहरूसंग सम्वन्धित छन् ।



# बजार अवलोकन-२९ मुख्य खाद्यवस्तुहरुको खुद्रा मूल्य- चैत्र, २०६७

नेपालको खाद्य सुरक्षा सम्बन्धि ताजा जानकारीका लागि नेपाल खाद्य सुरक्षा अनुगमन तथा विप्लेषण प्रणाली (NeKSAP) को विद्युतयुत उपाना <http://www.sites.google.com/site/nefoodsec> मा हेर्न सकिनेछ ।

बजार	मुख्य खाद्यवस्तुहरु	हालको मूल्य (नेरु/केजि नेरु/लि.)	मूल्यमा परिवर्तन (%)*			औसत मासिक परिवर्तन		
			१ महिना	३ महिना	१ वर्ष	१म	३म	१वर्ष
<b>मुख्य उपभोक्ता बजार</b>								
काठमाडौं	मोटा चामल	३४.०	०.०	०.०	६.३	▶	▶	▶
	गहुँको पिठो	३६.०	२.९	५.९	१६.१	▶	▶	▶
	भटमासकोतेल	११६.०	२.७	९.४	२८.९	▶	▶	▶
	कुखुराको मासु	२४५.०	०.०	८.९	-९.३	▶	▶	▶
	तोरीको तेल	१२०.०	-५.५	६.२	२०.०	▶	▶	▶
	मास	११५.०	-८.०	-६.५	-४.२	▶	▶	▶
	मसुरो	९५.०	-९.५	-५.०	-५.०	▶	▶	▶
	रातो आलु	२३.०	०.०	-८.०	२७.८	▶	▶	▶
पाँखुरा	मोटा चामल	४२.०	०.०	०.०	२०.०	▶	▶	▶
	गहुँको पिठो	४०.०	११.१	१७.६	१७.६	▶	▶	▶
	भटमासकोतेल	१२०.०	४.३	४.३	९.१	▶	▶	▶
	कुखुराको मासु	२९०.०	-६.५	११.५	-१७.१	▶	▶	▶
	तोरीको तेल	१३५.०	-३.६	-३.६	०.०	▶	▶	▶
	मास	११०.०	०.०	-८.३	-१२.०	▶	▶	▶
	मसुरो	९५.०	३.३	०.०	-९.५	▶	▶	▶
	रातो आलु	२०.०	४.२	-३३.३	४२.९	▶	▶	▶

बजार	मुख्य खाद्यवस्तुहरु	हालको मूल्य (नेरु/केजि नेरु/लि.)	मूल्यमा परिवर्तन (%)*			औसत मासिक परिवर्तन		
			१ महिना	३ महिना	१ वर्ष	१म	३म	१वर्ष
<b>क्षेत्रीय तराई बजार</b>								
विराटनगर	मोटा चामल	३१.०	०.०	-३.७	१७.०	▶	▶	▶
	गहुँको पिठो	२८.०	-३.४	०.०	-३.४	▶	▶	▶
	भटमासकोतेल	१०५.०	०.०	-४.५	१६.७	▶	▶	▶
	कुखुराको मासु	२६५.०	-११.७	-९.२	-११.७	▶	▶	▶
	तोरीको तेल	१२६.०	०.८	९.६	९.६	▶	▶	▶
	मास	१००.०	-८.३	१६.३	११.१	▶	▶	▶
	मसुरो	७५.०	-६.३	-६.३	-१९.४	▶	▶	▶
	रातो आलु	१३.६	१३.३	-२.८	२३.६	▶	▶	▶
विरागञ्ज	मोटा चामल	३३.०	०.०	६.५	१५.४	▶	▶	▶
	गहुँको पिठो	३६.०	५.९	०.०	३६.४	▶	▶	▶
	भटमासकोतेल	११५.०	०.०	४.५	१५.९	▶	▶	▶
	कुखुराको मासु	२४०.०	९.१	२०.०	-७.७	▶	▶	▶
	तोरीको तेल	१३०.०	०.०	४.०	८.३	▶	▶	▶
	मास	९५.०	-५.०	-१५.२	२८.४	▶	▶	▶
	मसुरो	८४.०	-२.३	५.०	-१५.०	▶	▶	▶
	रातो आलु	१४.०	०.०	-२२.२	१६.७	▶	▶	▶
नेपालगञ्ज	मोटा चामल	२८.३	०.०	०.०	-२.३	▶	▶	▶
	गहुँको पिठो	३२.३	०.०	०.०	३२.०	▶	▶	▶
	भटमासकोतेल	९१.७	०.०	०.०	-३.५	▶	▶	▶
	कुखुराको मासु	२३३.३	०.०	०.०	३.७	▶	▶	▶
	तोरीको तेल	११८.३	०.०	०.०	७.६	▶	▶	▶
	मास	८६.७	०.०	०.०	-११.६	▶	▶	▶
	मसुरो	९०.०	०.०	०.०	-९.१	▶	▶	▶
	रातो आलु	१७.३	-३०.७	-५५.९	-१३.४	▶	▶	▶
धनगढी	मोटा चामल	३५.४	१.१	१०.३	३१.१	▶	▶	▶
	गहुँको पिठो	३१.०	३.३	३.३	१०.७	▶	▶	▶
	भटमासकोतेल	१००.०	०.०	०.०	२५.०	▶	▶	▶
	कुखुराको मासु	२५०.०	-३.८	११.१	-१६.७	▶	▶	▶
	तोरीको तेल	१३४.०	-२.९	३.१	११.७	▶	▶	▶
	मास	१४०.०	१६.७	३.७	३.७	▶	▶	▶
	मसुरो	११०.०	०.०	१०.०	३७.५	▶	▶	▶
	रातो आलु	१३.०	-१३.३	-२७.८	३०.०	▶	▶	▶

▶ सामान्य मूल्य परिवर्तन भन्दा मूल्य बढेको  
▶ सामान्य मूल्य परिवर्तन  
▶ सामान्य मूल्य परिवर्तन भन्दा मूल्य घटेको  
 यदि मूल्य परिवर्तन १ महिनामा ५% सम्म, ३ महिनामा १०% सम्म अथवा १ वर्षमा १५% सम्म भएमा त्यसलाई सामान्य मानिन्छ ।  
 \*यो नेपाल खाद्य संस्थान द्वारा वितरित चामलको मूल्य हो किनभने त्यहाँ अन्य कुनै खाद्यान्न संचित छैन ।

बजार	मुख्य खाद्यवस्तुहरु	हालको मूल्य (नेरु/केजि नेरु/लि.)	मूल्यमा परिवर्तन (%)*			औसत मासिक परिवर्तन		
			१ महिना	३ महिना	१ वर्ष	१म	३म	१वर्ष
भैरहवा	मोटा चामल	२५.०	-१०.७	२५.०	४.२	▶	▶	▶
	गहुँको पिठो	२२.०	-१२.०	-१२.०	-१५.४	▶	▶	▶
	भटमासकोतेल	९५.०	०.०	५.६	९.२	▶	▶	▶
	कुखुराको मासु	२४०.०	-७.७	९.१	२०.०	▶	▶	▶
	तोरीको तेल	१२५.०	-१९.४	-२१.९	-१६.७	▶	▶	▶
	मास	१३०.०	-८.५	-१०.३	६.६	▶	▶	▶
	मसुरो	१२०.०	-७.७	-४.०	१.७	▶	▶	▶
	रातो आलु	१५.०	०.०	०.०	२५.०	▶	▶	▶

बजार	मुख्य खाद्यवस्तुहरु	हालको मूल्य (नेरु/केजि नेरु/लि.)	मूल्यमा परिवर्तन (%)*			औसत मासिक परिवर्तन		
			१ महिना	३ महिना	१ वर्ष	१म	३म	१वर्ष
<b>सडकको पहुँच भएका हिमाली तथा पहाडी बजारहरु</b>								
धनकुटा	मोटा चामल	३३.०	३.१	०.०	२६.९	▶	▶	▶
	गहुँको पिठो	३६.०	५.९	०.०	१२.५	▶	▶	▶
	भटमासकोतेल	१२०.०	०.०	९.१	२०.०	▶	▶	▶
	कुखुराको मासु	२४०.०	-३०.४	-२५.०	-३१.४	▶	▶	▶
	मास	१२१.०	०.८	०.८	२१.०	▶	▶	▶
	मसुरो	८३.०	-७.८	-२.४	-१७.०	▶	▶	▶
	रातो आलु	२३.०	१५.०	-८.०	-१७.९	▶	▶	▶
	रौल्या	मोटा चामल	३८.०	८.६	२६.७	८.६	▶	▶
गहुँको पिठो		६५.०	१८.२	३०.०	६२.५	▶	▶	▶
भटमासकोतेल		१३०.०	०.०	०.०	१८.२	▶	▶	▶
कुखुराको मासु		२८०.०	३.७	३.७	-२२.२	▶	▶	▶
मास		१२०.०	०.०	०.०	०.०	▶	▶	▶
मसुरो		१३०.०	०.०	०.०	८.३	▶	▶	▶
रातो आलु		२५.०	-१६.७	-१६.७	-१६.७	▶	▶	▶
साँफेबजार		मोटा चामल	३५.०	९.४	१६.७	२९.६	▶	▶
	गहुँको पिठो	३५.०	०.०	-२.८	९.४	▶	▶	▶
	भटमासकोतेल	-	-	-	-	▶	▶	▶
	कुखुराको मासु	२८०.०	०.०	०.०	-६.७	▶	▶	▶
	मास	१२०.०	-४.०	०.०	०.०	▶	▶	▶
	मसुरो	१२०.०	०.०	०.०	०.०	▶	▶	▶
	रातो आलु	३०.०	०.०	०.०	०.०	▶	▶	▶
	जुम्ला	मोटा चामल	४५.०	०.०	०.०	-१०.०	▶	▶
गहुँको पिठो		६०.०	०.०	०.०	३.०	▶	▶	▶
भटमासकोतेल		१६०.०	०.०	०.०	३३.३	▶	▶	▶
कुखुराको मासु		३२०.०	६.७	०.०	६.७	▶	▶	▶
मास		१००.०	-२८.६	-२८.६	-९.१	▶	▶	▶
मसुरो		१००.०	-२८.६	-२८.६	-२३.१	▶	▶	▶
रातो आलु		१५.०	०.०	-२५.०	-२५.०	▶	▶	▶

बजार	मुख्य खाद्यवस्तुहरु	हालको मूल्य (नेरु/केजि नेरु/लि.)	मूल्यमा परिवर्तन (%)*			औसत मासिक परिवर्तन		
			१ महिना	३ महिना	१ वर्ष	१म	३म	१वर्ष
<b>सडकको पहुँच नभएका हिमाली तथा पहाडी बजारहरु</b>								
हुम्ला	मोटा चामल *	४०.०	०.०	०.०	५.३	▶	▶	▶
	गहुँको पिठो	-	-	-	-	▶	▶	▶
	भटमासकोतेल	२८०.०	०.०	०.०	-६.७	▶	▶	▶
	सिमी	१००.०	-१६.७	२५.०	०.०	▶	▶	▶
	मसुरो	-	-	-	-	▶	▶	▶
	मास	-	-	-	-	▶	▶	▶
	रातो आलु	३०.०	०.०	०.०	-३३.३	▶	▶	▶
	डोल्पा	मोटा चामल	९५.०	०.०	०.०	५.५६	▶	▶
गहुँको पिठो		११०.०	०.०	-१५.४	४.८	▶	▶	▶
भटमासकोतेल		२००.०	०.०	०.०	०.०	▶	▶	▶
सिमी		१५०.०	०.०	०.०	०.०	▶	▶	▶
मास		१७०.०	०.०	०.०	०.०	▶	▶	▶
मसुरो		२००.०	०.०	०.०	०.०	▶	▶	▶
रातो आलु		३५.०	०.०	१६.७	-३०.०	▶	▶	▶
बाजुरा		मोटा चामल	३४.०	-२.९	-१०.५	४.६	▶	▶
	गहुँको पिठो	३६.०	०.०	-२१.७	-३५.७	▶	▶	▶
	सिमी	-	-	-	-	▶	▶	▶
	भटमासकोतेल	१००.०	०.०	-१६.७	-१६.७	▶	▶	▶
	मास	१०५.०	-१२.५	-१९.२	-१९.२	▶	▶	▶
	मसुरो	१०५.०	-१२.५	-१९.२	-१९.२	▶	▶	▶
	रातो आलु	३०.०	२०.०	२०.०	२०.०	▶	▶	▶

यो बजार अवलोकन विश्व खाद्य कार्यक्रम, नेपालले कृषि व्यवसाय प्रवर्धन तथा बजार विकास निर्देशनालय, नेपाल उद्योग वाणिज्य महासंघ तथा उपभोक्ता हित संरक्षण मन्त्रको संयुक्त सहकार्यमा तयार पारीएको हो । नेपाल खाद्य सुरक्षा अनुगमन तथा विश्लेषण प्रणाली द्वारा प्रकाशित सम्पूर्ण सामग्रीहरू NeKSAP को विद्युतीय ठेगाना <http://www.sites.google.com/site/nefoodsec> मा हेर्न सकिनेछ । थप जानकारीका लागि सम्पर्क: पो. व. १०७, टेलिफोन: ५५४२६०७ एक्सटरेन्सन्-२४२०-५



यो परियोजना युरोपियन युनियन अन्तर्गत खाद्य सहयोग कोषको सहयोगमा संचालित छ । यस बुलेटिनमा प्रकाशित विचारहरूले युरोपियन कमिसनको विचारहरूलाई प्रतिबिम्बित गर्दछ भन्ने कुनै जम्हा छैन ।

बजार	मुख्य खाद्यवस्तुहरु	हालको मूल्य (नेरु/केजि नेरु/लि.)	मूल्यमा परिवर्तन (%)*			औसत मासिक परिवर्तन		
			१ महिना	३ महिना	१ वर्ष	१म	३म	१वर्ष
<b>मुख्य उपभोक्ता बजार</b>								
काठमाडौं	मोटा चामल	३४.०	०.०	०.०	१७.२	▶	▶	▶
	गहुँको पिठो	३६.०	०.०	५.९	१६.१	▶	▶	▶
	भटमासकोतेल	११६.०	०.०	-०.९	-०.९	▶	▶	▶
	कुखुराको मासु	२४५.०	०.०	४.३	२.१	▶	▶	▶
	तोरीको तेल	१२०.०	०.०	-५.५	-१८.४	▶	▶	▶
	मास	११५.०	०.०	-४.२	४५.६	▶	▶	▶
	मूसुरो	९५.०	०.०	२.२	-१५.२	▶	▶	▶
	रातो आलु	२१.०	-८.७	-१६.०	-१९.२	▶	▶	▶
पाँखुरा	मोटा चामल	४२.०	०.०	-६.७	२०.०	▶	▶	▶
	गहुँको पिठो	३८.०	-५.०	५.६	११.८	▶	▶	▶
	भटमासकोतेल	११७.०	-४.२	०.०	२१.१	▶	▶	▶
	कुखुराको मासु	२७०.०	-१०.३	-७.१	-२७.८	▶	▶	▶
	तोरीको तेल	१३९.०	२.२	-१.४	०.०	▶	▶	▶
	मास	११०.०	०.०	-४.३	-१२.०	▶	▶	▶
	मूसुरो	९३.५	-३.२	-३.२	-८.०	▶	▶	▶
	रातो आलु	१९.२	-४.०	-२३.२	-२३.२	▶	▶	▶

बजार	मुख्य खाद्यवस्तुहरु	हालको मूल्य (नेरु/केजि नेरु/लि.)	मूल्यमा परिवर्तन (%)*			औसत मासिक परिवर्तन		
			१ महिना	३ महिना	१ वर्ष	१म	३म	१वर्ष
<b>क्षेत्रीय तराई बजार</b>								
विराटनगर	मोटा चामल	३१.०	०.०	०.०	१०.७	▶	▶	▶
	गहुँको पिठो	३०.०	७.१	३.४	७.१	▶	▶	▶
	भटमासकोतेल	१०५.०	०.०	-४.५	१४.१	▶	▶	▶
	कुखुराको मासु	२६५.०	०.०	-११.७	१.९	▶	▶	▶
	तोरीको तेल	१३०.०	३.२	४.०	८.३	▶	▶	▶
	मास	९०.०	-१०.०	-१७.४	२.३	▶	▶	▶
	मूसुरो	७५.०	०.०	-६.३	-१८.५	▶	▶	▶
	रातो आलु	१४.३	१७.६	३३.३	३३.३	▶	▶	▶
विराट	मोटा चामल	३६.०	९.१	९.१	२५.९	▶	▶	▶
	गहुँको पिठो	२७.०	-२५.०	-२५.०	३.८	▶	▶	▶
	भटमासकोतेल	११८.०	२.६	२.६	१८.०	▶	▶	▶
	कुखुराको मासु	२४०.०	०.०	९.१	०.०	▶	▶	▶
	तोरीको तेल	१३०.०	०.०	०.०	८.३	▶	▶	▶
	मास	९८.०	३.२	-५.८	-२.०	▶	▶	▶
	मूसुरो	८५.०	१.२	१.२	-१५.०	▶	▶	▶
	रातो आलु	१५.०	७.१	७.१	७.१	▶	▶	▶
नेपालगंज	मोटा चामल	-	-	-	-	-	-	-
	गहुँको पिठो	-	-	-	-	-	-	-
	भटमासकोतेल	-	-	-	-	-	-	-
	कुखुराको मासु	-	-	-	-	-	-	-
	तोरीको तेल	-	-	-	-	-	-	-
	मास	-	-	-	-	-	-	-
	मूसुरो	-	-	-	-	-	-	-
	रातो आलु	-	-	-	-	-	-	-
धनकुटा	मोटा चामल	३५.५	१.७	९.१	२८.७	▶	▶	▶
	गहुँको पिठो	३०.५	-३.२	०.०	१.७	▶	▶	▶
	भटमासकोतेल	१००.०	०.०	०.०	२७.२	▶	▶	▶
	कुखुराको मासु	२४५.०	०.०	०.०	४.२	▶	▶	▶
	तोरीको तेल	१३४.०	-३.०	०.०	७.०	▶	▶	▶
	मास	१३६.०	-५.०	-५.०	-४.३	▶	▶	▶
	मूसुरो	९७.५	-१३.६	-१३.६	-३०.२	▶	▶	▶
	रातो आलु	१६.५	३८.५	६३.६	-१०.०	▶	▶	▶

▲ सामान्य मूल्य परिवर्तन भन्दा मूल्य बढेको  
 ▼ सामान्य मूल्य परिवर्तन  
 ▲ सामान्य मूल्य परिवर्तन भन्दा मूल्य घटेको  
 यदि मूल्य परिवर्तन १ महिनामा ५% सम्म, ३ महिनामा १०% सम्म अथवा १ वर्षमा १५% सम्म भएमा त्यसलाई सामान्य मानिन्छ।  
 \*यो नेपाल खाद्य संस्थान द्वारा वितरित चामलको मूल्य हो किनभने त्यहाँ अन्य कुनै खाद्यान्न संचित छैन।

बजार	मुख्य खाद्यवस्तुहरु	हालको मूल्य (नेरु/केजि नेरु/लि.)	मूल्यमा परिवर्तन (%)*			औसत मासिक परिवर्तन		
			१ महिना	३ महिना	१ वर्ष	१म	३म	१वर्ष
भैरहवा	मोटा चामल	२६.५	१२.०	०.०	१२.०	▶	▶	▶
	गहुँको पिठो	२३.५	१३.६	०.०	०.०	▶	▶	▶
	भटमासकोतेल	११०.०	१५.८	१५.८	२२.२	▶	▶	▶
	कुखुराको मासु	२०.०	०.०	-७.७	२०.०	▶	▶	▶
	तोरीको तेल	१५०.०	२०.०	-३.२	०.०	▶	▶	▶
	मास	१३०.०	०.०	-८.५	३.२	▶	▶	▶
	मूसुरो	१२०.०	०.०	-७.७	४.३	▶	▶	▶
	रातो आलु	१६.०	६.७	६.७	६.७	▶	▶	▶

बजार	मुख्य खाद्यवस्तुहरु	हालको मूल्य (नेरु/केजि नेरु/लि.)	मूल्यमा परिवर्तन (%)*			औसत मासिक परिवर्तन		
			१ महिना	३ महिना	१ वर्ष	१म	३म	१वर्ष
<b>सडकको पहुँच भएका हिमाली तथा पहाडी बजारहरु</b>								
धनकुटा	मोटा चामल	३३.०	०.०	३.१	१७.९	▶	▶	▶
	गहुँको पिठो	३५.०	-२.८	-५.४	२.९	▶	▶	▶
	भटमासकोतेल	१२०.०	०.०	०.०	२०.०	▶	▶	▶
	कुखुराको मासु	२४०.०	०.०	-२९.४	-३१.४	▶	▶	▶
	मास	१२०.०	-०.८	०.०	२०.०	▶	▶	▶
	मूसुरो	८०.०	-३.६	-५.९	-२०.०	▶	▶	▶
	रातो आलु	२०.०	-१३.०	-२०.०	-२०.०	▶	▶	▶
	रोल्पा	मोटा चामल	३८.०	०.०	८.६	८.६	▶	▶
गहुँको पिठो		६५.०	०.०	१८.२	६२.५	▶	▶	▶
भटमासकोतेल		१३०.०	०.०	०.०	१८.२	▶	▶	▶
कुखुराको मासु		२८०.०	०.०	३.७	-२२.२	▶	▶	▶
मास		१२०.०	०.०	०.०	०.०	▶	▶	▶
मूसुरो		१३०.०	०.०	०.०	८.३	▶	▶	▶
रातो आलु		४०.०	६.०	३३.३	३३.३	▶	▶	▶
साँफेबजार		मोटा चामल	-	-	-	-	-	-
	गहुँको पिठो	-	-	-	-	-	-	-
	भटमासकोतेल	-	-	-	-	-	-	-
	कुखुराको मासु	-	-	-	-	-	-	-
	मास	-	-	-	-	-	-	-
	मूसुरो	-	-	-	-	-	-	-
	रातो आलु	-	-	-	-	-	-	-
	जुम्ला	मोटा चामल	-	-	-	-	-	-
गहुँको पिठो		-	-	-	-	-	-	-
भटमासकोतेल		-	-	-	-	-	-	-
कुखुराको मासु		-	-	-	-	-	-	-
मास		-	-	-	-	-	-	-
मूसुरो		-	-	-	-	-	-	-
रातो आलु		-	-	-	-	-	-	-

बजार	मुख्य खाद्यवस्तुहरु	हालको मूल्य (नेरु/केजि नेरु/लि.)	मूल्यमा परिवर्तन (%)*			औसत मासिक परिवर्तन		
			१ महिना	३ महिना	१ वर्ष	१म	३म	१वर्ष
<b>सडकको पहुँच नभएका हिमाली तथा पहाडी बजारहरु</b>								
हुम्ला	मोटा चामल *	४०.०	०.०	०.०	५.३	▶	▶	▶
	गहुँको पिठो	२३०.०	१०९.१	-४.२	-	▶	▶	▶
	भटमासकोतेल	२८०.०	०.०	०.०	-६.७	▶	▶	▶
	सिमी	१००.०	०.०	०.०	०.०	▶	▶	▶
	मास	-	-	-	-	-	-	-
	मूसुरो	-	-	-	-	-	-	-
	रातो आलु	३०.०	०.०	०.०	-४०.०	▶	▶	▶
	डोल्पा	मोटा चामल	९५.०	०.०	०.०	५.६	▶	▶
गहुँको पिठो		११०.०	-	०.०	-८.३	▶	▶	▶
भटमासकोतेल		२००.०	०.०	०.०	०.०	▶	▶	▶
सिमी		१५०.०	०.०	०.०	०.०	▶	▶	▶
मास		१७०.०	०.०	०.०	०.०	▶	▶	▶
मूसुरो		२००.०	०.०	०.०	०.०	▶	▶	▶
रातो आलु		४०.०	१४.३	१४.३	-२०.०	▶	▶	▶
वाजुरा		मोटा चामल	३६.०	५.९	-५.३	-५.३	▶	▶
	गहुँको पिठो	३६.०	०.०	-२०.०	-२१.७	▶	▶	▶
	भटमासकोतेल	-	-	-	-	-	-	-
	सिमी	१२०.०	२०.०	०.०	-	▶	▶	▶
	मास	१०५.०	०.०	-१९.२	-१९.२	▶	▶	▶
	मूसुरो	१०५.०	०.०	-१९.२	-१९.२	▶	▶	▶
	रातो आलु	३०.०	०.०	०.०	२०.०	▶	▶	▶

