



निम्न संस्थाहरूद्वारा संयुक्त रूपमा प्रकाशित :

विश्व खाद्य कार्यक्रम- खाद्य सुरक्षा अनुगमन तथा विश्लेषण प्रणाली
कृषि विभाग, कृषि व्यवसाय प्रवर्धन तथा बजार विकास निर्देशनालय
नेपाल उद्योग वाणिज्य महासंघ - कृषि उद्यम केन्द्र
उपभोक्ता हित संरक्षण मञ्च



प्रमुख बुँदाहरू

- राष्ट्रिय रूपमा भएको खाद्यान्न मूल्य वृद्धि उल्लेख्य चासोको विषय रहेको छ । नेपाल राष्ट्र बैंकको पछिल्लो तथ्याङ्कले प्रमुख खाद्य वस्तुहरूको वार्षिक मूल्य वृद्धि दर १६.६ प्रतिशत भएको जनाएको छ जुन गत वर्ष यही समयमा १७.५ प्रतिशत थियो ।
- हिउँदे वाली (खास गरी गहुँ र जौ) को उत्पादन राम्रो हुने अनुमान छ जसले वैशाख महिनाबाट बजार आपूर्तिमा सुधार ल्याउने सम्भावना छ ।
- देशभर आपूर्ति अवस्था राम्रो रहेको र पहाड, हिमाल साथै तराईका बजारहरूमा सापेक्षिक रूपमा पर्याप्त खाद्य सचिती भएको पाइएको छ ।

राष्ट्रिय रूपमा बजारको अवस्था

मूल्य

विश्व खाद्य कार्यक्रम र कृषि तथा सहकारी मन्त्रालयद्वारा नियमित रूपमा अनुगमन गरिने बजारहरूमा गत तीन महिनाको अवधिमा प्रायः मुख्य खाद्य वस्तुहरूको औसत मूल्य सापेक्षिक रूपमा स्थिर रह्यो । यद्यपि, गत वर्ष यही समयको तुलनामा भने चामलको औसत मूल्यमा ९ % ले वृद्धि भई रु. ३४, भटमासको तेलको औसत मूल्यमा १३ % ले वृद्धि भई रु. ११३ र गहुँको पिठोको औसत मूल्यमा १३ % ले वृद्धि भई रु. ३६ भएको छ ।

उपभोक्ता मूल्य सूचकाङ्कको मापन अनुसार खाद्य वस्तुहरूको वर्षेनी हुने मूल्य वृद्धि फागुन महिनामा १६.६ प्रतिशत रह्यो जुन गत वर्ष यही समयमा १७.५ प्रतिशत थियो ।

ईन्धनको अन्तर्राष्ट्रिय स्तरमा नै मूल्य वृद्धि भएको हुनाले मंसिर महिना यता ईन्धनको मूल्यमा निरन्तर वृद्धि भइरहेको छ । मंसिर महिनामा पेट्रोलको मूल्य रु. ८८ बाट बढेर माघ महिनामा यसको मूल्य रु. ९५ पुगेको थियो । ईन्धनको मूल्यमा निरन्तर भएको वृद्धिले खाद्यान्न ढुवानी खर्चमा पनि वृद्धि गराइरहेको छ, १० % व्यापारीहरूले गत महिनाको तुलनामा ढुवानी खर्चमा वृद्धि भएको जनाएका थिए ।

भारत र तारई क्षेत्रबाट आपूर्ति भएको हुनाले चैत्र महिनामा तरकारीको मूल्यमा कमी आएको थियो । यद्यपि, मध्य वैशाख तिर परेको असिनापातले भने जेठ तिर तरकारीको मूल्यमा वृद्धि गराउन सक्ने छ ।

आपूर्ति

देशभर खाद्यान्न ढुवानी अवस्था सामान्यतया स्थिर रह्यो । राम्रो सडक मार्ग नभएका र गारेटो घोडेढो मात्र भएका पहाडी तथा हिमाली बजारहरूमा मनसुनी वर्षायाममा मार्गहरू अवरुद्ध हुने हुँदा त्यसको अगावै तयारीका लागि आपूर्ति मार्फत खाद्यान्न सचिती भइरहेको छ । पहाडी क्षेत्रका १० % र हिमाली क्षेत्रका २५ % बजारहरूमा मात्र माग अनुरूप आपूर्ति हुन नसकेको रिपोर्ट छ ।

पहाडी तथा हिमाली बजारहरूमा माघ-फागुन अवधिमा खाना पकाउने ग्यास र मट्टीतेलको उपलब्धता घटेको थियो । पहाडी तथा हिमाली क्षेत्रका लगभग ५० % खुद्रा विक्रेताहरूले आपूर्ति घटाएको जनाएका थिए । खुद्रा विक्रेताहरूका अनुसार मुख्यतः ग्यासको मूल्यमा वृद्धि भएको कारणले उनीहरूले पर्याप्त मात्रामा खरीद गर्न नसकेको र मूल्य वृद्धिका कारण सामान्य भन्दा कम बिक्री हुने सोचाईका कारण ग्यास आपूर्तिमा कमी आएको बताएका थिए ।

मध्य फागुन तिर ट्रेड युनियनले आन्दोलन गरेको औद्योगिक बन्द हडतालका कारण तराईका मुख्य औद्योगिक क्षेत्रहरूमा आठ दिन सम्म १,५०० भन्दा बढी उद्योगहरू बन्द भएका थिए । बिरगंज पथलैयाको करिब १,००० र मोरङ सुनसरी औद्योगिक क्षेत्रका करिब ५०० उद्योग धन्दाहरू बन्द हुँदा केही प्रशोधीत तयारी खाद्यवस्तुहरूको आपूर्तिमा बाधा पुगेको थियो ।

पुर्वानुमान

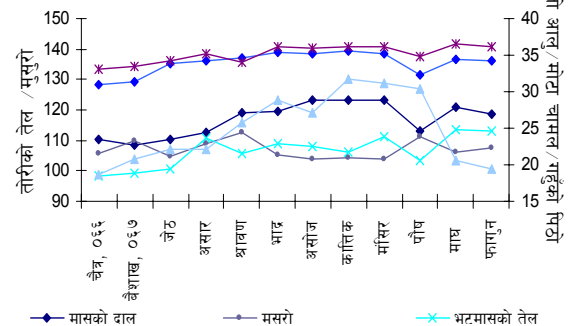
ग्रामीण बजारहरूमा वैशाख महिनामा हिउँदे वाली भिन्ड्याउने काम सम्पन्न नभए सम्म मुख्य खाद्यवस्तुहरूको मूल्यमा निरन्तर वृद्धि हुने अनुमान छ । मौसमको अवस्था अनूकूल भएको हुनाले हिउँदे वालीको उत्पादन पुर्वानुमान राम्रो छ र गत वर्षको तुलनामा उत्पादन बढी हुने अनुमान छ ।

यो बुलेटिन तयार भइरहेको समयमा स्वतन्त्र लिम्बुवान राज्य परिषदले पूर्वी नेपालको ९ जिल्लाहरूमा बन्द आन्दोलन गरेको थियो । यो बन्दका कारण खास गरी इलाम, पाँचथर र ताप्लेजुङका बजारहरू प्रभावित भएका थिए ।

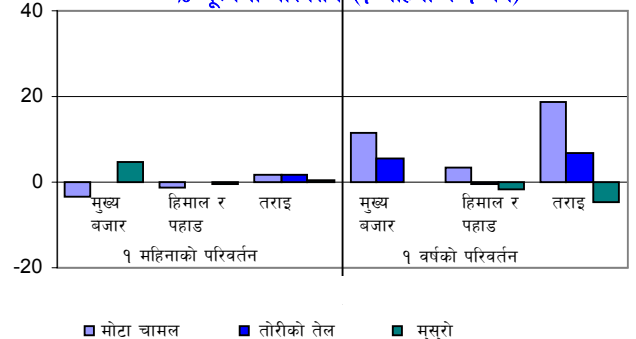
मुख्य खाद्यवस्तुहरूको मूल्यमा भएको अत्यधिक वृद्धि			
जिल्ला / खाद्यवस्तु	हालको मूल्य (ने रु. केंज ने रु./लि.)	% परिवर्तन १ महिना	अवलोकन
खाना पकाउने ग्यास/मट्टीतेल	विभिन्न	१०-२० %	भारतमा मट्टीतेलको मूल्यमा वृद्धि भएको र नेपालमा पनि मूल्यमा आधिकारीक वृद्धि हुने सम्भावनाले गर्दा खुद्रा मूल्यमा वृद्धि भएको ।

१२ महिनाको औसत मूल्य *

ने रु. प्रति किलो/लि



% मूल्यमा परिवर्तन (१ महिना र १ वर्ष) **



* मूल्यहरू फागुन महिनाको मूल्य संग सम्बन्धित छ ।

** मूल्यहरू यस प्रतिवेदनको पछाडी पृष्ठी दिइएको बजारहरूबाट लिइएको हो । तर सडक नपुगेका हिमाली तथा पहाडी बजारहरू यसमा समावेश छैनन् ।

** मूल्य परिवर्तन यस प्रतिवेदनमा भएका सम्पूर्ण बजारहरूसंग सम्बन्धित छन् ।



बजार अवलोकन-२८ मुख्य खाद्यबस्तुहरुको खुद्रा मूल्य-पौष, २०६७

नेपालको खाद्य सुरक्षा सम्बन्धि ताजा जानकारीकालागि नेपाल खाद्य सुरक्षा अनुगमन तथा विज्ञापण प्रणाली (NeKSAP) को विद्युतयुट्टेमा <http://www.sites.google.com/site/nefoodsec> मा हेर्न सकिनेछ ।

बजार	मुख्य खाद्यबस्तुहरु	हालको मूल्य (नेरु/केजि नेरु/लि.)	मूल्यमा परिवर्तन (%)*			औसत मासिक परिवर्तन		
			१ महिना	३ महिना	१ वर्ष	१म	३म	१वर्ष
मुख्य उपभोक्ता बजार								
काठमाडौं	मोटा चामल	३४.०	-२.९	-२.९	६.३	▶	▶	▶
	गहुँको पिठो	३४.०	०.०	०.०	२१.४	▶	▶	▶
	भटमासकोतेल	१०६.०	-०.९	९.३	९.३	▶	▶	▶
	कखुराको मासु	२२५.०	१२.५	-११.८	-१०.०	▶	▶	▶
	तोरीको तेल	११३.०	०.०	७.६	५.६	▶	▶	▶
	मास	१२३.०	२.५	५.१	-७.५	▶	▶	▶
	मसुरो	१००.०	३.१	७.५	-६.५	▶	▶	▶
	रातो आलु	२५.०	-४१.९	-४०.५	-२१.९	▶	▶	▶
पोखरा	मोटा चामल	४२.०	०.०	०.०	२२.१	▶	▶	▶
	गहुँको पिठो	३४.०	०.०	०.०	६.३	▶	▶	▶
	भटमासकोतेल	११५.०	४.५	९.५	४.५	▶	▶	▶
	कखुराको मासु	२६०.०	४.०	-७.१	-७.१	▶	▶	▶
	तोरीको तेल	१४०.०	०.०	-३.४	०.०	▶	▶	▶
	मास	१२०.०	-४.०	-७.७	-१.६	▶	▶	▶
	मसुरो	९५.०	-५.०	-५.०	-११.२	▶	▶	▶
	रातो आलु	३०.०	-९.१	०.०	-१४.३	▶	▶	▶
शैलीय तराई बजार								
विराटनगर	मोटा चामल	३२.२	-५.३	-५.३	२८.८	▶	▶	▶
	गहुँको पिठो	२८.०	-	-	१६.७	-	-	▶
	भटमासकोतेल	११०.०	४.८	२२.२	१८.३	▶	▶	▶
	कखुराको मासु	२९२.०	५.८	१९.७	१६.८	▶	▶	▶
	तोरीको तेल	११५.०	-६.५	०.०	-१०.२	▶	▶	▶
	मास	८६.०	-३२.८	-२८.३	-२८.३	▶	▶	▶
	मसुरो	८०.०	-२.४	-४.८	-२०.०	▶	▶	▶
	रातो आलु	१५.६	-५.३	-४.८	-५१.३	▶	▶	▶
विराट	मोटा चामल	३१.०	-२.४	-२.३	१४.८	▶	▶	▶
	गहुँको पिठो	३६.०	-	-	५०.०	-	-	▶
	भटमासकोतेल	११०.०	०.०	०.०	१७.०	▶	▶	▶
	कखुराको मासु	२००.०	-२३.१	-२३.१	०.०	▶	▶	▶
	तोरीको तेल	१२५.०	०.०	४.२	१३.६	▶	▶	▶
	मास	११२.०	-३.४	०.०	४३.६	▶	▶	▶
	मसुरो	८०.०	-१४.९	-११.१	-२३.१	▶	▶	▶
	रातो आलु	१८.०	-५.५	-१८.२	-३०.८	▶	▶	▶
नेपालराज	मोटा चामल	२८.३	-८.६	-	-५.६	▶	-	▶
	गहुँको पिठो	३२.३	४.३	-	३४.७	▶	-	▶
	भटमासकोतेल	९१.७	१.९	-	१.९	▶	-	▶
	कखुराको मासु	२३३.३	-२.८	-	९.५	▶	-	▶
	तोरीको तेल	११८.३	-१.४	-	१८.३	▶	-	▶
	मास	८६.७	२.०	-	-८.८	▶	-	▶
	मसुरो	९०.०	५.९	-	-१०.०	▶	-	▶
	रातो आलु	३९.३	१८.०	-	९६.७	▶	-	▶
धनराठी	मोटा चामल	३२.१	२.२	३.५	१८.५	▶	▶	▶
	गहुँको पिठो	३०.०	११.१	१४.५	१५.४	▶	▶	▶
	भटमासकोतेल	१००.०	०.०	०.०	४२.९	▶	▶	▶
	कखुराको मासु	२२५.०	-१०.०	-१०.०	-६.३	▶	▶	▶
	तोरीको तेल	१३०.०	४.०	१२.७	८.३	▶	▶	▶
	मास	१३५.०	-१३.७	-१५.६	१२.५	▶	▶	▶
	मसुरो**	१००.०	०.०	०.०	-९.१	▶	▶	▶
	रातो आलु	१८.०	-१०.०	-१०.०	-१०.०	▶	▶	▶

▲ सामान्य मूल्य परिवर्तन भन्दा मूल्य बढेको
 ▶ सामान्य मूल्य परिवर्तन
 ▼ सामान्य मूल्य परिवर्तन भन्दा मूल्य घटेको
 यदि मूल्य परिवर्तन १ महिनामा ५% सम्म, ३ महिनामा १०% सम्म अथवा १ वर्षमा १५% सम्म भएमा त्यसलाई सामान्य मानिन्छ ।
 *यो नेपाल खाद्य संस्थान द्वारा वितरित चामलको मूल्य हो किनभने त्यहाँ अन्य कुनै खाद्यान्न संचित छैन ।
 ** यो खाद्य सामग्रीहरूको मे महिनाको मूल्य कृषि तथा सहकारी मन्त्रालय, कृषि व्यवसाय प्रवर्धन तथा बजार विकास निदेशनालयको तथ्याङ्कमा सन्चार्ड साँह अनुसार हालको मूल्यमा तुलना गरि पुनः प्रस्तुत गरिएको छ ।

बजार	मुख्य खाद्यबस्तुहरु	हालको मूल्य (नेरु/केजि नेरु/लि.)	मूल्यमा परिवर्तन (%)*			औसत मासिक परिवर्तन		
			१ महिना	३ महिना	१ वर्ष	१म	३म	१वर्ष
भैरहवा	मोटा चामल	२०.०	-२.९	-	-१६.७	▶	-	▶
	गहुँको पिठो	२५.०	-७.४	-	०.०	▶	-	▶
	भटमासकोतेल	९०.०	-५.३	-	-५.३	▶	-	▶
	कखुराको मासु	२२०.०	-१५.४	-	१०.०	▶	-	▶
	तोरीको तेल	१६०.०	६.७	-	६.७	▶	-	▶
	मास	१४५.०	०.०	-	३१.८	▶	-	▶
	मसुरो	१२५.०	-३.८	-	०.०	▶	-	▶
	रातो आलु	१०.०	-५.०	-	-५.०	▶	-	▶

सडकको पहुँच भएका हिमाली तथा पहाडी बजारहरु

धनकुटा	मोटा चामल	३३.०	०.०	-८.६	२३.१	▶	▶	▶
	गहुँको पिठो	३३.०	-८.१	०.०	९.७	▶	▶	▶
	भटमासकोतेल	११०.०	०.०	१२.१	२०.०	▶	▶	▶
	कखुराको मासु	३२०.०	१.५	९.५	-१.४	▶	▶	▶
	मास	१२०.०	०.०	०.०	२०.०	▶	▶	▶
	मसुरो	८५.०	५.९	-२.२	-१८.२	▶	▶	▶
	रातो आलु	२५.०	-२०.०	-३३.३	०.०	▶	▶	▶
	रोल्पा	मोटा चामल	३०.०	०.०	१६.७	०.०	▶	▶
गहुँको पिठो		५०.०	०.०	१०.०	३७.५	▶	▶	▶
भटमासकोतेल		१३०.०	०.०	०.०	१८.२	▶	▶	▶
कखुराको मासु		२७०.०	०.०	०.०	-२५.०	▶	▶	▶
मास		१२०.०	०.०	-७.७	०.०	▶	▶	▶
मसुरो		१३०.०	०.०	१८.२	८.३	▶	▶	▶
रातो आलु		३०.०	०.०	०.०	०.०	▶	▶	▶
साँफेबजार		मोटा चामल	३०.०	०.०	-११.१	६.७	▶	▶
	गहुँको पिठो	३६.०	०.०	०.०	९.४	▶	▶	▶
	भटमासकोतेल	-	-	-	-	-	-	-
	कखुराको मासु	२८०.०	०.०	-१५.२	-६.७	▶	▶	▶
	मास	१२०.०	०.०	४.२	४.२	▶	▶	▶
	मसुरो	१२०.०	०.०	०.०	०.०	▶	▶	▶
	रातो आलु	३०.०	०.०	-२५.०	०.०	▶	▶	▶
	जुम्ला	मोटा चामल**	४५.०	०.०	०.०	-१०.०	▶	▶
गहुँको पिठो		६०.०	०.०	०.०	०.०	▶	▶	▶
भटमासकोतेल		१६०.०	०.०	०.०	१४.३	▶	▶	▶
कखुराको मासु		३२०.०	-६.३	-६.३	०.०	▶	▶	▶
मास		१४०.०	०.०	२७.३	२७.३	▶	▶	▶
मसुरो		१४०.०	०.०	-	७.७	▶	-	▶
रातो आलु**		२०.०	-२५.०	-२५.०	-२५.०	▶	▶	▶

सडकको पहुँच नभएका हिमाली तथा पहाडी बजारहरु

हुम्ला	मोटा चामल *	४०.०	०.०	०.०	१४.३	▶	▶	▶
	गहुँको पिठो	१४०.०	-४.४	-३६.४	-	▶	▶	▶
	भटमासकोतेल	२८०.०	०.०	०.०	-६.७	▶	▶	▶
	सिमी	८०.०	६.७	१४.३	०.०	▶	▶	▶
	मसुरो	-	-	-	-	-	-	-
	मास	-	-	-	-	-	-	-
	रातो आलु	३०.०	०.०	२०.०	-२५.०	▶	▶	▶
	डोल्पा	मोटा चामल	९५.०	५.६	०.०	५.६	▶	▶
गहुँको पिठो		१३०.०	०.०	०.०	२३.८	▶	▶	▶
भटमासकोतेल		२००.०	०.०	०.०	०.०	▶	▶	▶
सिमी		१५०.०	०.०	२५.०	२०.०	▶	▶	▶
मास		१७०.०	०.०	०.०	०.०	▶	▶	▶
मसुरो		२००.०	०.०	०.०	०.०	▶	▶	▶
रातो आलु		३०.०	०.०	-२५.०	-२५.०	▶	▶	▶
वाजुरा		मोटा चामल	३८.०	-	-	-	-	-
	गहुँको पिठो	४६.०	-	-	-	-	-	-
	सिमी	-	-	-	-	-	-	-
	भटमासकोतेल	१२०.०	-	-	-	-	-	-
	मास	१३०.०	-	-	-	-	-	-
	मसुरो	१३०.०	-	-	-	-	-	-
	रातो आलु	२५.०	-	-	-	-	-	-

यो बजार अवलोकन विश्व खाद्य कार्यक्रम, नेपालले कृषि व्यवसाय प्रवर्धन तथा बजार विकास निदेशनालय, नेपाल उद्योग वाणिज्य महासंघ तथा उपभोक्ता हित संरक्षण मन्त्रको संयुक्त सहकार्यमा तयार पारीएको हो । नेपाल खाद्य अनुगमन तथा विश्लेषण प्रणाली द्वारा प्रकाशित सम्पूर्ण सामग्रीहरू NeKSAP को विद्युतयुट्टेमा <http://www.sites.google.com/site/nefoodsec> मा हेर्न सकिनेछ । थप जानकारीकालागि सम्पर्क: पो. ब. १०७, टेलिफोन: ५५४२६०७ एक्सटर्नस-२४२०-५



यो परियोजना युरोपियन युनियन अन्तर्गत खाद्य सहयोग कोषको सहयोगमा संचालित छ । यस पुर्नोत्थानमा प्रकाशित विचारहरूले युरोपियन कमिशनको विचारहरूलाई प्रतिबिम्बित गर्दछ भने कुनै जम्मी छैन ।

बजार	मुख्य खाद्यबस्तुहरु	हालको मूल्य (नेरु/केजि नेरु/लि.)	मूल्यमा परिवर्तन (%)*			औसत मासिक परिवर्तन		
			१ महिना	३ महिना	१ वर्ष	१म	३म	१वर्ष
मुख्य उपभोक्ता बजार								
काठमाडौं	मोटा चामल	३४.०	०.०	-२.९	६.३	▶	▶	▶
	गहुँको पिठो	३४.०	०.०	०.०	१७.२	▶	▶	▶
	भटमासकोतेल	११७.०	१०.४	९.३	२०.६	▶	▶	▶
	कखुराको मासु	२३५.०	४.४	१७.५	-१३.९	▶	▶	▶
	तोरीको तेल	१२७.०	१२.४	१२.४	१८.७	▶	▶	▶
	मास	१२०.०	-२.४	०.०	-९.८	▶	▶	▶
	मसुरो	९३.०	-७.०	-४.१	-१३.१	▶	▶	▶
	रातो आलु	२५.०	०.०	-४१.९	१९.०	▶	▶	▶
पोखरा	मोटा चामल	४५.०	७.१	७.१	२५.०	▶	▶	▶
	गहुँको पिठो	३६.०	५.९	५.९	५.९	▶	▶	▶
	भटमासकोतेल	११५.०	०.०	४.५	१७.३	▶	▶	▶
	कखुराको मासु	२८०.०	७.७	१२.०	१२.०	▶	▶	▶
	तोरीको तेल	१४०.०	०.०	०.०	-३.४	▶	▶	▶
	मास	११५.०	-४.२	-८.०	-४.२	▶	▶	▶
	मसुरो	९५.०	०.०	-५.०	-५.०	▶	▶	▶
	रातो आलु	२५.०	-१६.७	-७.४	१३.६	▶	▶	▶
शैलीय तराई बजार								
विराटनगर	मोटा चामल	३१.०	-३.७	-८.८	३४.८	▶	▶	▶
	गहुँको पिठो	२९.०	३.६	-३.३	७.४	▶	▶	▶
	भटमासकोतेल	-	-	-	-	▶	▶	▶
	कखुराको मासु	३००.०	२.७	८.७	११.१	▶	▶	▶
	तोरीको तेल	१२५.०	८.७	१.६	४.२	▶	▶	▶
	मास	१०९.०	२६.७	-१४.८	-५.२	▶	▶	▶
	मसुरो	८०.०	०.०	-२.४	-२०.०	▶	▶	▶
	रातो आलु	१२.०	-२३.१	-६३.९	२०.०	▶	▶	▶
विराट	मोटा चामल	३३.०	६.५	-१९.५	१७.९	▶	▶	▶
	गहुँको पिठो	३६.०	०.०	२.९	४४.०	▶	▶	▶
	भटमासकोतेल	११५.०	४.५	४.५	१७.३	▶	▶	▶
	कखुराको मासु	२२०.०	१०.०	-१५.४	०.०	▶	▶	▶
	तोरीको तेल	१३०.०	४.०	४.०	८.३	▶	▶	▶
	मास	१०४.०	-७.१	-१०.३	४०.५	▶	▶	▶
	मसुरो	८४.०	५.०	-१०.६	-२०.८	▶	▶	▶
	रातो आलु	१४.०	-२२.२	-६५.०	१६.७	▶	▶	▶
नेपालराज	मोटा चामल	२८.३	०.०	-८.६	-५.६	▶	▶	▶
	गहुँको पिठो	३२.३	०.०	४.३	२९.३	▶	▶	▶
	भटमासकोतेल	९१.७	०.०	१.९	-३.५	▶	▶	▶
	कखुराको मासु	२३३.३	०.०	-२.८	६.१	▶	▶	▶
	तोरीको तेल	११८.३३	०.०	२.०	१८.३	▶	▶	▶
	मास	८६.७	०.०	५.९	-१३.२	▶	▶	▶
	मसुरो	९०.०	०.०	५.९	-१८.३	▶	▶	▶
	रातो आलु	२२.०	०.०	-८.६	१३.३	▶	▶	▶
धनराठी	मोटा चामल	३३.०	२.८	५.१	२६.४	▶	▶	▶
	गहुँको पिठो	३०.०	०.०	११.१	१३.२	▶	▶	▶
	भटमासकोतेल	१००.०	०.०	०.०	४२.९	▶	▶	▶
	कखुराको मासु	२५०.०	११.१	०.०	२५.०	▶	▶	▶
	तोरीको तेल	१३०.०	०.०	४.०	८.३	▶	▶	▶
	मास	१४०.०	३.७	-१०.५	७.७	▶	▶	▶
	मसुरो **	११०.०	१०.०	१०.०	०.०	▶	▶	▶
	रातो आलु	११.०	-३८.९	-४५.०	०.०	▶	▶	▶

▲ सामान्य मूल्य परिवर्तन भन्दा मूल्य बढेको
 ▼ सामान्य मूल्य परिवर्तन
 ▼ सामान्य मूल्य परिवर्तन भन्दा मूल्य घटेको
 यदि मूल्य परिवर्तन १ महिनामा ५% सम्म, ३ महिनामा १०% सम्म अथवा १ वर्षमा १५% सम्म भएमा त्यसलाई सामान्य मानिन्छ।
 *यो नेपाल खाद्य संस्थान द्वारा वितरित चामलको मूल्य हो किनभने त्यहाँ अन्य कुनै खाद्यान्न साँचिती छैन।
 ** यी खाद्य सामग्रीहरूको में महिनाको मूल्य कृषि तथा सहकारी मन्त्रालय, कृषि व्यवसाय प्रवर्धन तथा बजार विकास निर्देशनालयको तथ्याङ्कमा सन्दाई साँचि अनुसार हालको मूल्यमा तुलना गरि पुनः प्रस्तुत गरिएको छ।

बजार	मुख्य खाद्यबस्तुहरु	हालको मूल्य (नेरु/केजि नेरु/लि.)	मूल्यमा परिवर्तन (%)*			औसत मासिक परिवर्तन	
			१ महिना	३ महिना	१ वर्ष	१म	३म
भैरहवा	मोटा चामल	२८.०	४०.०	-	०.०	▶	▶
	गहुँको पिठो	२५.०	०.०	-	-३.८	▶	▶
	भटमासकोतेल	९५.०	५.६	-	५.६	▶	▶
	कखुराको मासु	२६०.०	१८.२	-	६२.५	▶	▶
	तोरीको तेल	१५५.०	-३.१	-	३.३	▶	▶
	मास	१४२.०	-२.१	-	१३.६	▶	▶
	मसुरो	१३०.०	४.०	-	४.०	▶	▶
	रातो आलु	१५.०	५.०	-	०.०	▶	▶

सडकको पहुँच भएका हिमाली तथा पहाडी बजारहरु

बजार	मुख्य खाद्यबस्तुहरु	हालको मूल्य (नेरु/केजि नेरु/लि.)	मूल्यमा परिवर्तन (%)*			औसत मासिक परिवर्तन	
			१ महिना	३ महिना	१ वर्ष	१म	३म
धनकुटा	मोटा चामल	३२.०	-३.०	-८.६	२३.१	▶	▶
	गहुँको पिठो	३७.०	२.८	८.८	१९.४	▶	▶
	भटमासकोतेल	१२०.०	९.१	१२.१	१४.३	▶	▶
	कखुराको मासु	३४०.०	६.३	७.९	०.०	▶	▶
	मास	१२०.०	०.०	०.०	२०.०	▶	▶
	मसुरो	८५.०	०.०	-७.६	-२२.७	▶	▶
	रातो आलु	२५.०	०.०	-१६.७	०.०	▶	▶
	रोल्पा	मोटा चामल	३५.०	१६.७	१६.७	०.०	▶
गहुँको पिठो		५५.०	१०.०	१०.०	५७.१	▶	▶
भटमासकोतेल		१३०.०	०.०	०.०	०.०	▶	▶
कखुराको मासु		२७०.०	०.०	०.०	३.८	▶	▶
मास		१२०.०	०.०	-७.७	२६.३	▶	▶
मसुरो		१३०.०	०.०	१८.२	४.०	▶	▶
रातो आलु		३०.०	०.०	०.०	०.०	▶	▶
साँफेबगर		मोटा चामल	३२.०	६.७	-११.१	६.७	▶
	गहुँको पिठो	३५.०	-२.८	०.०	९.४	▶	▶
	भटमासकोतेल	-	-	-	-	▶	▶
	कखुराको मासु	२८०.०	०.०	-१५.२	-६.७	▶	▶
	मास	१२५.०	४.२	४.२	४.२	▶	▶
	मसुरो	१२०.०	०.०	०.०	०.०	▶	▶
	रातो आलु	३०.०	०.०	-२५.०	०.०	▶	▶
	जुम्ला	मोटा चामल**	४५.०	०.०	-	-१०.०	▶
गहुँको पिठो		६०.०	०.०	-	०.०	▶	▶
भटमासकोतेल		१६०.०	०.०	-	१४.३	▶	▶
कखुराको मासु		३२०.०	०.०	-	६.७	▶	▶
मास		१४०.०	०.०	-	२७.३	▶	▶
मसुरो		१४०.०	०.०	-	७.७	▶	▶
रातो आलु **		२०.०	०.०	-	०.०	▶	▶

सडकको पहुँच नभएका हिमाली तथा पहाडी बजारहरु

बजार	मुख्य खाद्यबस्तुहरु	हालको मूल्य (नेरु/केजि नेरु/लि.)	मूल्यमा परिवर्तन (%)*			औसत मासिक परिवर्तन	
			१ महिना	३ महिना	१ वर्ष	१म	३म
हुम्ला	मोटा चामल *	४०.०	०.०	-	१४.३	▶	▶
	गहुँको पिठो	२४०.०	७.४	-	९.१	▶	▶
	भटमासकोतेल	२८०.०	०.०	-	-६.७	▶	▶
	सिमी	१००.०	२५.०	-	०.०	▶	▶
	मास	-	-	-	-	▶	▶
	मसुरो	-	-	-	-	▶	▶
	रातो आलु	३०.०	०.०	-	-१४.३	▶	▶
	डोल्पा	मोटा चामल	९५.०	०.०	०.०	५.६	▶
गहुँको पिठो		११०.०	-१५.४	-१५.४	१०.०	▶	▶
भटमासकोतेल		२००.०	०.०	०.०	०.०	▶	▶
सिमी		१५०.०	०.०	२५.०	०.०	▶	▶
मास		१७०.०	०.०	०.०	-	▶	▶
मसुरो		२००.०	०.०	०.०	०.०	▶	▶
रातो आलु		३५.०	१६.७	-१२.५	-३०.०	▶	▶
बाजुरा		मोटा चामल	३८.०	०.०	-५.०	१३.८	▶
	गहुँको पिठो	४५.०	-२.२	७.१	-२.२	▶	▶
	भटमासकोतेल	-	-	-	-	▶	▶
	सिमी	१२०.०	०.०	०.०	०.०	▶	▶
	मास	१३०.०	०.०	८.३	०.०	▶	▶
	मसुरो	१३०.०	०.०	८.३	०.०	▶	▶
	रातो आलु	३०.०	२०.०	२०.०	०.०	▶	▶

यो बजार अवलोकन विश्व खाद्य कार्यक्रम, नेपालले कृषि व्यवसाय प्रवर्धन तथा बजार विकास निर्देशनालय, नेपाल उद्योग बाणिज्य महासंघ तथा उपभोक्ता हित संरक्षण मन्त्रको संयुक्त सहकार्यमा तयार पारीएको हो । नेपाल खाद्य सुरक्षा अनुगमन तथा विश्लेषण प्रणाली द्वारा प्रकाशित सम्पूर्ण सामग्रीहरू NeKSAP को विद्युतय ठेगाना <http://www.sites.google.com/site/nefoodsec> मा हेर्न सकिनेछ । थप जानकारीकालामा सम्पर्क: पो. ब. १०७, टेलिफोन : ५५४२६०७ एक्सटर्नस-२४२०-५



यो परियोजना युरोपियन युनियन अन्तर्गत खाद्य सहयोग कोषको सहयोगमा संचालित छ । यस पुर्नोदनामा प्रकाशित विचारहरूले युरोपियन कमिशनको विचारहरूलाई प्रतिबिम्बित गर्दछ भने कुनै जम्मी छैन ।

बजार अवलोकन-२८ मुख्य खाद्यवस्तुहरूको खुद्रा मूल्य-फागुन, २०६७

नेपालको खाद्य सुरक्षा सम्वन्धि ताजा जानकारीका लागि नेपाल खाद्य सुरक्षा अनुसन्धान तथा विश्लेषण प्रणाली (NeKSAP) को विद्युतय उद्गान <http://www.sites.google.com/site/neofoodsec> मा हेर्न सकिनेछ ।

बजार	मुख्य खाद्यवस्तुहरू	हालको मूल्य (नेरु/केजि नेरु/लि.)	मूल्यमा परिवर्तन (%)*			औसत मासिक परिवर्तन		
			१ महिना	३ महिना	१ वर्ष	१म	३म	१वर्ष
मुख्य उपभोक्ता बजार								
काठमाडौं	मोटा चामल	३४.०	०.०	-२.९	६.३	▶	▶	▶
	गहुँको पिठो	३५.०	२.९	२.९	१२.९	▶	▶	▶
	भटमासकोतेल	११३.०	-३.४	५.६	१८.९	▶	▶	▶
	कखुराको मासु	२४५.०	४.३	२२.५	-१२.५	▶	▶	▶
	तोरीको तेल	१२७.०	०.०	१२.४	१२.४	▶	▶	▶
	मास	१२५.०	४.२	४.२	२.५	▶	▶	▶
	मसुरो	१०५.०	१२.९	८.२	८.२	▶	▶	▶
	रातो आलु	२३.०	-८.०	-४६.५	२७.८	▶	▶	▶
पोखरा	मोटा चामल	४२.०	-६.७	०.०	१६.७	▶	▶	▶
	गहुँको पिठो	३६.०	०.०	५.९	२.९	▶	▶	▶
	भटमासकोतेल	११५.०	०.०	४.५	९.५	▶	▶	▶
	कखुराको मासु	३१०.०	१०.७	२४.०	१०.७	▶	▶	▶
	तोरीको तेल	१४०.०	०.०	०.०	-१.४	▶	▶	▶
	मास	११०.०	-४.३	-१२.०	-६.८	▶	▶	▶
	मसुरो	९२.०	-३.२	-८.०	-८.०	▶	▶	▶
	रातो आलु	१९.२	-२३.२	-४१.८	-१२.७	▶	▶	▶
शैलीय तराई बजार								
विराटनगर	मोटा चामल	३१.०	०.०	-८.८	१७.०	▶	▶	▶
	गहुँको पिठो	२९.०	०.०	-३.३	३.६	▶	▶	▶
	भटमासकोतेल	-	-	-	-	▶	▶	▶
	कखुराको मासु	३००.०	०.०	८.७	०.०	▶	▶	▶
	तोरीको तेल	१२५.०	०.०	१.६	४.२	▶	▶	▶
	मास	१०९.०	०.०	-१४.८	-५.२	▶	▶	▶
	मसुरो	८०.०	०.०	-२.४	-११.१	▶	▶	▶
	रातो आलु	१२.०	०.०	-६३.९	२०.०	▶	▶	▶
विरगञ्ज	मोटा चामल	३३.०	०.०	-१९.५	१२.२	▶	▶	▶
	गहुँको पिठो	३४.०	-५.६	-२.९	३०.८	▶	▶	▶
	भटमासकोतेल	११५.०	०.०	४.५	१५.०	▶	▶	▶
	कखुराको मासु	२२०.०	०.०	-१५.४	-१५.४	▶	▶	▶
	तोरीको तेल	१३०.०	०.०	४.०	८.३	▶	▶	▶
	मास	१००.०	-३.८	-१३.८	२५.०	▶	▶	▶
	मसुरो	८६.०	२.४	-८.५	-११.३	▶	▶	▶
	रातो आलु	१४.०	०.०	-६५.०	१६.७	▶	▶	▶
नेपालगञ्ज	मोटा चामल	२८.३	०.०	-८.६	-५.६	▶	▶	▶
	गहुँको पिठो	३२.३	०.०	४.३	२९.३	▶	▶	▶
	भटमासकोतेल	९१.७	०.०	१.९	-३.५	▶	▶	▶
	कखुराको मासु	२३३.३	०.०	-२.८	६.१	▶	▶	▶
	तोरीको तेल	११८.३	०.०	२.०	७.५	▶	▶	▶
	मास	८६.७	०.०	५.९	-१३.३	▶	▶	▶
	मसुरो	९०.०	०.०	५.९	-१८.३	▶	▶	▶
	रातो आलु	१७.३	०.०	-८.६	-३०.६	▶	▶	▶
धनगढी	मोटा चामल	३५.०	६.१	११.५	३४.१	▶	▶	▶
	गहुँको पिठो	३०.०	०.०	११.१	१५.४	▶	▶	▶
	भटमासकोतेल	१००.०	०.०	०.०	४२.९	▶	▶	▶
	कखुराको मासु	२६०.०	४.०	४.०	३०.०	▶	▶	▶
	तोरीको तेल	१३८.०	६.२	१०.४	१५.०	▶	▶	▶
	मास	१२०.०	-१४.३	-२३.३	-०.८	▶	▶	▶
	मसुरो **	११०.०	३.०	१०.०	०.०	▶	▶	▶
	रातो आलु	१५.०	३६.४	-२५.०	३६.४	▶	▶	▶

▲ सामान्य मूल्य परिवर्तन भन्दा मूल्य बढेको
 ▼ सामान्य मूल्य परिवर्तन
 ▼ सामान्य मूल्य परिवर्तन भन्दा मूल्य घटेको
 यदि मूल्य परिवर्तन १ महिनामा ५% सम्म, ३ महिनामा १०% सम्म अथवा १ वर्षमा १५% सम्म भएमा त्यसलाई सामान्य मानिन्छ ।
 *यो नेपाल खाद्य संस्थान द्वारा वितरित चामलको मूल्य हो किनभने त्यहाँ अन्य कुनै खाद्यान्न संचित छैन ।
 ** यो खाद्य सामग्रीहरूको मे महिनाको मूल्य कृषि तथा सहकारी मन्त्रालय, कृषि व्यवसाय प्रवर्धन तथा बजार विकास निदेशनालयको तथ्याङ्कमा सन्ध्याई सोहि अनुसार हालको मूल्यमा तुलना गरि पुनः प्रस्तुत गरिएको छ ।

बजार	मुख्य खाद्यवस्तुहरू	हालको मूल्य (नेरु/केजि नेरु/लि.)	मूल्यमा परिवर्तन (%)*			औसत मासिक परिवर्तन		
			१ महिना	३ महिना	१ वर्ष	१म	३म	१वर्ष
भैरहवा	मोटा चामल	२८.०	०.०	३.७	१२.०	▶	▶	▶
	गहुँको पिठो	२५.०	०.०	-७.४	-३.८	▶	▶	▶
	भटमासकोतेल	९५.०	०.०	०.०	५.६	▶	▶	▶
	कखुराको मासु	२६०.०	०.०	०.०	६२.५	▶	▶	▶
	तोरीको तेल	१५५.०	०.०	३.३	०.०	▶	▶	▶
	मास	१४२.०	०.०	-२.१	१६.४	▶	▶	▶
	मसुरो	१३०.०	०.०	०.०	४.०	▶	▶	▶
	रातो आलु	१५.०	०.०	-२५.०	१५.४	▶	▶	▶

सडकको पहुँच भएका हिमाली तथा पहाडी बजारहरू								
धनकुटा	मोटा चामल	३२.०	०.०	-८.६	२३.१	▶	▶	▶
	गहुँको पिठो	३४.०	-८.१	०.०	९.७	▶	▶	▶
	भटमासकोतेल	१२०.०	०.०	१२.१	२०.०	▶	▶	▶
	कखुराको मासु	३४५.०	१.५	९.५	-१.४	▶	▶	▶
	मास	१२०.०	०.०	०.०	२०.०	▶	▶	▶
	मसुरो	९०.०	५.९	-२.२	-१८.२	▶	▶	▶
	रातो आलु	२०.०	-२०.०	-३३.३	०.०	▶	▶	▶
	रोल्पा	मोटा चामल	३५.०	०.०	१६.७	०.०	▶	▶
गहुँको पिठो		५५.०	०.०	१०.०	३७.५	▶	▶	▶
भटमासकोतेल		१३०.०	०.०	०.०	१८.२	▶	▶	▶
कखुराको मासु		२७०.०	०.०	०.०	-२५.०	▶	▶	▶
मास		१२०.०	०.०	-७.७	०.०	▶	▶	▶
मसुरो		१३०.०	०.०	१८.२	८.३	▶	▶	▶
रातो आलु		३०.०	०.०	०.०	०.०	▶	▶	▶
साँफेबगर		मोटा चामल	३२.०	०.०	-११.१	६.७	▶	▶
	गहुँको पिठो	३५.०	०.०	०.०	९.४	▶	▶	▶
	भटमासकोतेल	-	-	-	-	▶	▶	▶
	कखुराको मासु	२८०.०	०.०	-१५.२	-६.७	▶	▶	▶
	मास	१२५.०	०.०	४.२	४.२	▶	▶	▶
	मसुरो	१२०.०	०.०	०.०	०.०	▶	▶	▶
	रातो आलु	३०.०	०.०	-२५.०	०.०	▶	▶	▶
	जुम्ला	मोटा चामल**	४५.०	०.०	०.०	-१०.०	▶	▶
गहुँको पिठो		६०.०	०.०	०.०	०.०	▶	▶	▶
भटमासकोतेल		१६०.०	०.०	०.०	१४.३	▶	▶	▶
कखुराको मासु		३००.०	-६.३	-६.३	०.०	▶	▶	▶
मास		१४०.०	०.०	२७.३	२७.३	▶	▶	▶
मसुरो		१४०.०	०.०	-	७.७	▶	▶	▶
रातो आलु **		१५.०	-२५.०	-२५.०	-२५.०	▶	▶	▶

सडकको पहुँच नभएका हिमाली तथा पहाडी बजारहरू								
हुम्ला	मोटा चामल *	४०.०	०.०	०.०	५.३	▶	▶	▶
	गहुँको पिठो	१३०.०	-४५.८	-४८.०	-४३.५	▶	▶	▶
	भटमासकोतेल	२८०.०	०.०	०.०	-६.७	▶	▶	▶
	सिमी	१२०.०	२०.०	६०.०	२०.०	▶	▶	▶
	मास	-	-	-	-	▶	▶	▶
	मसुरो	-	-	-	-	▶	▶	▶
	रातो आलु	३०.०	०.०	०.०	-२५.०	▶	▶	▶
	डोल्पा	मोटा चामल	९५.०	०.०	५.६	५.६	▶	▶
गहुँको पिठो		११०.०	०.०	-१५.४	४.८	▶	▶	▶
भटमासकोतेल		२००.०	०.०	०.०	०.०	▶	▶	▶
सिमी		१५०.०	०.०	०.०	०.०	▶	▶	▶
मास		१७०.०	०.०	०.०	०.०	▶	▶	▶
मसुरो		२००.०	०.०	०.०	०.०	▶	▶	▶
रातो आलु		३५.०	०.०	१६.७	-३०.०	▶	▶	▶
बाजुरा		मोटा चामल	३५.०	-७.९	-	-७.९	▶	▶
	गहुँको पिठो	३६.०	-२०.०	-	-	▶	▶	▶
	भटमासकोतेल	-	-	-	-	▶	▶	▶
	सिमी	१००.०	-१६.७	-	-१६.७	▶	▶	▶
	मास	१२०.०	-७.७	-	-७.७	▶	▶	▶
	मसुरो	१२०.०	-७.७	-	-७.७	▶	▶	▶
	रातो आलु	२५.०	-१६.७	-	-१६.७	▶	▶	▶

यो बजार अवलोकन विश्व खाद्य कार्यक्रम, नेपालले कृषि व्यवसाय प्रवर्धन तथा बजार विकास निदेशनालय, नेपाल उद्योग वाणिज्य महासंघ तथा उपभोक्ता हित संरक्षण मन्त्रको संयुक्त सहकार्यमा तयार पारीएको हो । नेपाल खाद्य सुरक्षा अनुसन्धान तथा विश्लेषण प्रणाली द्वारा प्रकाशित सम्पूर्ण सामग्रीहरू NeKSAP को विद्युतय उद्गान <http://www.sites.google.com/site/neofoodsec> मा हेर्न सकिनेछ । थप जानकारीको लागि सम्पर्क: पो. ब. १०७, टेलिफोन: ५५४२६०७ एक्सटरेन्स-२४२०-५



यो परियोजना युरोपियन युनियन अन्तर्गत खाद्य सहयोग कोषको सहयोगमा संचालित छ । यस युरोपियन प्रकृतियत विचारहरूको युरोपियन कमिशनको विचारहरूलाई प्रोत्साहित गरी गठन गर्ने कुनै जम्हा छैन ।