



निम्न संस्थाहरुद्वारा संयुक्त रूपमा प्रकाशित :

विश्व खाद्य कार्यक्रम- खाद्य सुरक्षा अनुगमन तथा विश्लेषण प्रणाली
कृषि विभाग, कृषि व्यवसाय प्रवर्धन तथा बजार विकास निर्देशनालय
नेपाल उद्योग वाणिज्य महासंघ - कृषि उद्यम केन्द्र
उपभोक्ता हित संरक्षण मञ्च



प्रमुख बुँदाहरु

- राष्ट्रिय रूपमा भएको खाद्यान्न मूल्य वृद्धि उल्लेख्य चासोको विषय रहेको छ । नेपाल राष्ट्र बैंकको पछिल्लो तथ्याङ्कले मुख्य खाद्य वस्तुहरुको वार्षिक मूल्य वृद्धि दर १३ प्रतिशत भन्दा बढी र अन्नहरुको मूल्य वृद्धि दर १५ प्रतिशत भन्दा बढी भएको जनाएको छ ।
- हालै मुख्य वर्षे बाली भिन्डाइए पश्चात पनि प्राय बजारहरुमा मौसमी रूपमा आशा गरे अनुरूप मोटा चामलको मूल्यमा कमी आएको पाइएन ।
- देशभर समग्रमा आपूर्तीको अवस्था राम्रो रह्यो र पहाड, हिमाल र तराईका बजारहरुमा सापेक्षिक रूपमा खाद्य संचित्तको अवस्था सामान्य पाइयो ।

राष्ट्रिय रूपमा बजारको अवस्था मूल्य

विश्व खाद्य कार्यक्रम र कृषि तथा सहकारी मन्त्रालयद्वारा नियमित रूपमा अनुगमन गरिने बजारहरुमा मासिक अनुगमन अवधिमा राष्ट्रिय स्तरमा मोटा चामलको औसत मूल्य रु. ३५ प्रति किलो, गहुँको औसत मूल्य रु. ३६ प्रति किलो, मसुरोको मूल्य रु. १०५ प्रति किलो भएको पाइयो; तुलनात्मक रूपमा हेर्दा गत महिना उक्त खाद्य वस्तुहरुको मूल्य क्रमश मोटा चामल र गहुँको उही र मसुरोको रु. १०४ थियो । अघिल्लो महिनाको तुलनामा आलुको औसत मूल्य रु. २७ प्रति किलो बाट बढेर हाल रु. ३५.५ प्रति किलो भएको छ ।

वर्षे बाली भिन्डाइए पश्चात निरन्तर राम्रो आपूर्ती भएको हुनाले गत महिना भर खाद्यान्नहरुको मूल्य स्थिर रह्यो । यद्यपि, तराईमा अपेक्षा गरे अनुसार मौसमी रूपमा खाद्यान्न मूल्यमा आउनु पर्ने कमी अनुभव गरिएन र यस समयमा पनि देश भर मोटा चामल र गहुँको पिठोको उच्च मूल्य कायमै रह्यो ।

उपभोक्ता मूल्य सूचकाङ्कको मापन अनुसार खाद्य वस्तुहरुको वर्षेनी हुने मूल्य वृद्धि मंसिर महिनामा १३.३ प्रतिशत थियो; जुन गत वर्ष यही समयमा १६ प्रतिशत थियो । मंसिर महिनामा मुख्य अन्नहरुको वार्षिक मूल्य वृद्धि दर भने १५ प्रतिशत थियो ।

आपूर्ति

गत महिनाको तुलनामा यस महिना पनि पहाडी तथा हिमाली क्षेत्रमा आपूर्तीको अवस्था यथावत रह्यो । हिमाली क्षेत्रका मुख्य सडक मार्ग र गोरेटाहरु अवरुद्ध भएनन् र बजारको खाद्य आपूर्तीमा कुनै बाधाहरु आएनन् । यसका साथै, मनसुनी वर्षाले क्षती पुऱ्याएका केही साना मार्गहरु (विशेष गरी मध्य तथा सुदूर पश्चिमाञ्चल) पनि पुनः खाद्यान्न ओसारपसारका लागि सुचारु भएका छन् । पहाडी तथा हिमाली क्षेत्रहरुमा भाद्र-असोज अवधिमा भिन्डाइएको मकै बालीले पनि आपूर्तीमा सघाउ पुऱ्याएको छ ।

तराईमा अनुगमन गरिएका हरेक बजारमा कात्तिक महिनामा भिन्डाइएको वर्षे बालीका कारण आपूर्तीमा सुधार आएको रिपोर्ट छ । यद्यपि, समग्र आपूर्तीको अवस्थामा सुधार आएतापनि बन्द हडतालका कारण तराईमा अनुगमन गरिएका ७० प्रतिशत बजारहरु गत महिनामा पनि औसत २.५ दिन बन्द भएका थिए । यस अवधिमा भएका बन्दहरु प्राय पेट्रोलियम पदार्थमा भएको मूल्य वृद्धिका कारण वा राजनैतिक प्रकृतिका थिए ।

पुरवानुमान

आगामी महिनाहरुमा सामान्यतः कृषि अभावको समय हुँदै जाँदा नेपालमा मुख्य खाद्यवस्तुहरुको मूल्य क्रमशः वृद्धि हुँदै जाने अनुमान छ । गहुँ र चामलको मूल्य आगामी बाली भिन्डाउने समय क्रमशः चैत्र/वैशाख र कात्तिक/मंसिर सम्म निरन्तर वृद्धि भइरहने अनुमान छ ।

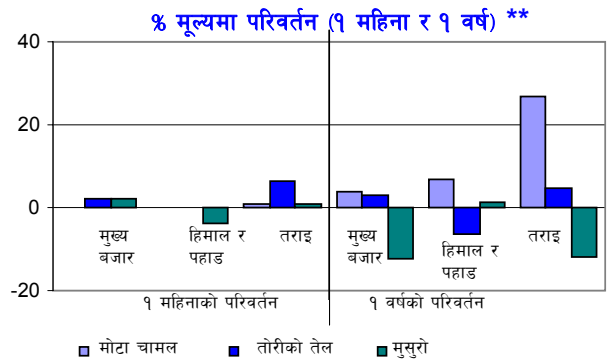
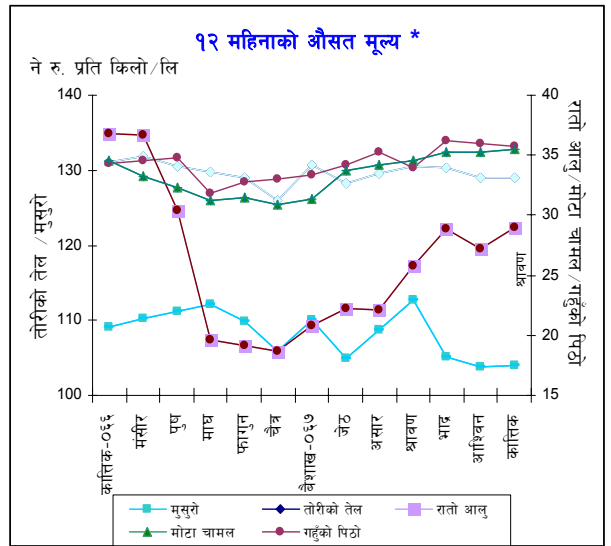
आपूर्तिकर्ताहरुले खानेतेल (तोरी र भटमासको तेल) को थोक मूल्यमा वृद्धि भएको रिपोर्ट गरेका छन् र धेरै हद सम्म यसले गर्दा मुख्य उपभोक्ता बजार र तराईमा खानेतेलको मूल्यमा वृद्धि भएको मान्न सकिन्छ । आउँदा महिनाहरुमा यो मूल्य वृद्धिले ग्रामीण बजारहरुमा समेत प्रभाव पार्न सक्ने छ, साथै हालैका

महिनाहरुमा भारतमा उत्पादीत तेलको मूल्यमा पनि वृद्धि भएको हुनाले आगामी महिनाहरुमा मूल्य वृद्धि जारी रहने अनुमान छ ।

हालै भएको (र अझ हुन सक्ने) ईन्धनको मूल्य वृद्धिका कारण ढुवानी खर्चमा सामान्य रूपमा वृद्धि हुन सक्ने हुनाले यसले खाद्यान्न ढुवानीमा पनि असर पार्न सक्ने छ ।

उल्लेख्य मूल्य परिवर्तन (गत महिना)

जिल्ला/खाद्यवस्तु	हालको मूल्य (ने रु. /केज ने रु./लि.)	% परिवर्तन १ महिना	अवलोकन
तरकारी आलु-राष्ट्रिय स्तरमा	-	१७ %	मौसमी मूल्य परिवर्तन-बाली भिन्डाइए पश्चात आउँदा महिनाहरुमा मूल्य घटने अनुमान छ ।



* गत श्रावण महिनाको अंक पश्चात केही महिनाको अन्तराल पछि बजार अवलोकनको यो २७ औं अंक प्रकाशन गरिएको हो । प्रस्तुत रिपोर्टहरु गत एक महिना भित्र संकलित बजार मूल्यको विश्लेषणमा आधारित भएतापनि हामीले कात्तिक, आश्विन र भाद्र हरेक महिनाको बजार मूल्य तालिका यसै साथ सलनन गराएका छौं । हामी हाल बजार अवलोकन प्रक्रियाको समिक्षाको प्रक्रियामा छौं र आगामी अंकहरु नियमित रूपमा प्रकाशित गर्ने आशा राख्छौं ।

* मूल्यहरु यस प्रतिवेदनको पछाडी पढी दिईएको बजारहरुबाट लिईएको हो । तर सडक तपुगेका हिमाली तथा पहाडी बजारहरु यसमा समावेश छैनन् ।

** मूल्य परिवर्तन यस प्रतिवेदनमा भएका सम्पूर्ण बजारहरुसंग सम्बन्धित छन् ।



बजार अवलोकन-२७ मुख्य खाद्यबस्तुहरुको खुद्रा मूल्य-कात्तिक, २०६७

नेपालको खाद्य सुरक्षा सम्बन्धि ताजा जानकारीकालागि खाद्य सुरक्षा अनुगमन तथा विज्ञेपण प्रणाली (NeKSAP) रुपल गुपको विद्युतय ठेगाना <http://groups.google.com/group/NeKSAP?hl=en> मा हेर्न सकिनेछ ।

बजार	मुख्य खाद्यबस्तुहरु	हालको मूल्य (नेरु/केजि नेरु/लि.)	मूल्यमा परिवर्तन (%)*			औसत मासिक परिवर्तन		
			१ महिना	३ महिना	१ वर्ष	१म	३म	१वर्ष
मुख्य उपभोक्ता बजार								
काठमाडौं	मोटा चामल	३५.०	०.०	२.९	-१२.५	▶	▶	▶
	गहुँको पिठो	३४.०	०.०	०.०	३०.८	▶	▶	▶
	भटमासकोतेल	१०७.०	१०.३	१२.६	२३.०	▶	▶	▶
	कखुराको मासु	२००.०	-२१.६	-११.९	५.३	▶	▶	▶
	तोरीको तेल	११३.०	७.६	१३.०	५.६	▶	▶	▶
	मास	१२०.०	२.६	२.६	२.६	▶	▶	▶
	मसुरो	९७.०	४.३	-३.०	-१४.२	▶	▶	▶
रातो आलु	४३.०	२.४	४३.३	७.५	▶	▶	▶	
पोखरा	मोटा चामल	४२.०	०.०	५.०	२०.०	▶	▶	▶
	गहुँको पिठो	३४.०	०.०	०.०	६.३	▶	▶	▶
	भटमासकोतेल	११०.०	४.८	०.०	२२.२	▶	▶	▶
	कखुराको मासु	२५०.०	-१०.७	-२६.५	०.०	▶	▶	▶
	तोरीको तेल	१४०.०	-३.४	-५.४	०.०	▶	▶	▶
	मास	१२५.०	-३.८	४.२	२.५	▶	▶	▶
	मसुरो	१००.०	०.०	-४.८	-१०.७	▶	▶	▶
रातो आलु	२७.०	-१०.०	-३.६	-४१.३	▶	▶	▶	
शैलीय तराई बजार								
विराटनगर	मोटा चामल	३४.०	०.०	-२.०	३०.८	▶	▶	▶
	गहुँको पिठो	३०.०	-	०.०	२०.०	-	▶	▶
	भटमासकोतेल	१०५.०	१६.७	१०.५	५.०	▶	▶	▶
	कखुराको मासु	२७६.०	१३.१	-१.४	६.२	▶	▶	▶
	तोरीको तेल	१२३.०	७.०	७.०	-५.४	▶	▶	▶
	मास	१२८.०	६.७	६.७	३४.७	▶	▶	▶
	मसुरो	८२.०	-२.४	२.५	-१८.०	▶	▶	▶
रातो आलु	३३.२	१०.७	४०.७	-१७.०	▶	▶	▶	
विराट	मोटा चामल	४१.०	१.५	२.५	४६.४	▶	▶	▶
	गहुँको पिठो	३५.०	-	२९.६	४५.८	-	▶	▶
	भटमासकोतेल	११०.०	०.०	०.०	५.८	▶	▶	▶
	कखुराको मासु	२६०.०	०.०	०.०	१८.२	▶	▶	▶
	तोरीको तेल	१२५.०	४.२	२.५	८.७	▶	▶	▶
	मास	११६.०	३.६	१६.०	४२.७	▶	▶	▶
	मसुरो	९४.०	४.४	-३.८	-६.०	▶	▶	▶
रातो आलु	४०.०	८१.८	१००	१७.६	▶	▶	▶	
नेपालराज	मोटा चामल	३१.०	-	२४.०	१४.८	-	▶	▶
	गहुँको पिठो	३१.०	-	१०.७	२४.०	-	▶	▶
	भटमासकोतेल	९०.०	-	-५.३	०.०	-	▶	▶
	कखुराको मासु	२४०.०	-	९.१	१२.७	-	▶	▶
	तोरीको तेल	१२०.०	-	९.१	११.१	-	▶	▶
	मास	८५.०	-	-१५.०	-१६.७	-	▶	▶
	मसुरो	८५.०	-	-५.६	-१५.०	-	▶	▶
रातो आलु	३३.३	-	६.७	११.१	-	▶	▶	
धनराठी	मोटा चामल	३१.४	१.३	३.०	१५.९	▶	▶	▶
	गहुँको पिठो	२७.०	३.१	३.८	१७.४	▶	▶	▶
	भटमासकोतेल	१००.०	०.०	०.०	-	▶	▶	▶
	कखुराको मासु	२५०.०	०.०	०.०	४.२	▶	▶	▶
	तोरीको तेल	१२५.०	८.३	४.२	४.२	▶	▶	▶
	मास	१५६.०	-२.२	-२.२	२५.२	▶	▶	▶
	मसुरो **	१००.०	०.०	-३३.३	-९.१	▶	▶	▶
रातो आलु	२०.०	०.०	-४२.९	-२०.०	▶	▶	▶	

▲ सामान्य मूल्य परिवर्तन भन्दा मूल्य बढेको

▶ सामान्य मूल्य परिवर्तन

▼ सामान्य मूल्य परिवर्तन भन्दा मूल्य घटेको

यदि मूल्य परिवर्तन १ महिनामा ५% सम्म, ३ महिनामा १०% सम्म अथवा १ वर्षमा १५% सम्म भएमा त्यसलाई सामान्य मानिन्छ ।

*यो नेपाल खाद्य संस्थान द्वारा वितरित चामलको मूल्य हो किनभने त्यहाँ अन्य कुनै खाद्यान्न संचित छैन ।

** यो खाद्य सामग्रीहरुको मे महिनाको मूल्य कृषि तथा सहकारी मन्त्रालय, कृषि व्यवसाय प्रवर्धन तथा बजार विकास निदेशनालयको तथ्याङ्कमा सञ्चारि सौरि अनुसार हालको मूल्यमा तुलना गरि पुनर् प्रस्तुत गरिएको छ ।

बजार	मुख्य खाद्यबस्तुहरु	हालको मूल्य (नेरु/केजि नेरु/लि.)	मूल्यमा परिवर्तन (%)*			औसत मासिक परिवर्तन	
			१ महिना	३ महिना	१ वर्ष	१म	३म
भैरहवा	मोटा चामल	-	-	-	-	▶	▶
	गहुँको पिठो	-	-	-	-	▶	▶
	भटमासकोतेल	-	-	-	-	▶	▶
	कखुराको मासु	-	-	-	-	▶	▶
	तोरीको तेल	-	-	-	-	▶	▶
	मास	-	-	-	-	▶	▶
	मसुरो	-	-	-	-	▶	▶
रातो आलु	-	-	-	-	▶	▶	

सडकको पहुँच भएका हिमाली तथा पहाडी बजारहरु

धनकुटा	मोटा चामल	३५.०	०.०	०.०	३४.६	▶	▶	▶
	गहुँको पिठो	३४.०	०.०	०.०	१३.३	▶	▶	▶
	भटमासकोतेल	१०७.०	७.०	७.०	७.०	▶	▶	▶
	कखुराको मासु	३१५.०	-१.६	-४.५	-१.६	▶	▶	▶
	मास	१२०.०	०.०	२०.०	२०.०	▶	▶	▶
	मसुरो	९२.०	-८.०	-३.२	-१६.४	▶	▶	▶
	रातो आलु	३०.०	०.०	०.०	-३३.३	▶	▶	▶
रोल्पा	मोटा चामल	३०.०	-	०.०	-१४.३	-	▶	▶
	गहुँको पिठो	५.०	-	२५.०	११.१	-	▶	▶
	भटमासकोतेल	१३०.०	-	८.३	-३.७	-	▶	▶
	कखुराको मासु	२७०.०	-	-३.६	३.८	-	▶	▶
	मास	१३०.०	-	-	३०.०	-	▶	▶
	मसुरो	११०.०	-	०.०	२२.२	-	▶	▶
	रातो आलु	३०.०	-	०.०	-१४.३	-	▶	▶
साँफेबजार	मोटा चामल	३६.०	-	२.९	२०.०	-	▶	▶
	गहुँको पिठो	३५.०	-	२.९	१६.७	-	▶	▶
	भटमासकोतेल	-	-	-	-	-	-	-
	कखुराको मासु	३३०.०	-	०.०	१०.०	-	▶	▶
	मास	१२०.०	-	०.०	०.०	-	▶	▶
	मसुरो	१२०.०	-	२०.०	०.०	-	▶	▶
	रातो आलु	४०.०	-	०.०	-२०.०	-	▶	▶
जुम्ला	मोटा चामल**	-	-	-	-	-	-	
	गहुँको पिठो	-	-	-	-	-	-	
	भटमासकोतेल	-	-	-	-	-	-	
	कखुराको मासु	-	-	-	-	-	-	
	मास	-	-	-	-	-	-	
	मसुरो	-	-	-	-	-	-	
	रातो आलु **	-	-	-	-	-	-	

सडकको पहुँच नभएका हिमाली तथा पहाडी बजारहरु

हुम्ला	मोटा चामल *	-	-	-	-	-	-
	गहुँको पिठो	-	-	-	-	-	-
	भटमासकोतेल	-	-	-	-	-	-
	सिमी	-	-	-	-	-	-
	मसुरो	-	-	-	-	-	-
	रातो आलु	-	-	-	-	-	-
	डोल्पा	मोटा चामल	९५.०	०.०	५.६	५.६	▶
गहुँको पिठो	१३०.०	०.०	१८.२	२३.८	▶	▶	
भटमासकोतेल	२००.०	०.०	०.०	०.०	▶	▶	
सिमी	१२०.०	०.०	-२०.०	-४.०	▶	▶	
मास	१७०.०	०.०	०.०	०.०	▶	▶	
मसुरो	२००.०	०.०	०.०	०.०	▶	▶	
रातो आलु	४०.०	०.०	०.०	०.०	▶	▶	
बाजुरा	मोटा चामल	४०.०	-	१५.९	-११.१	-	▶
	गहुँको पिठो	४२.०	-	-१६.०	०.०	-	▶
	सिमी	१२०.०	-	-७.७	-	-	▶
	मास	१२०.०	-	-१४.३	-	-	▶
	मसुरो	१२०.०	-	-१४.३	-	-	▶
	रातो आलु	२५.०	-	०.०	२५.०	-	▶

यो बजार अवलोकन विश्व खाद्य कार्यक्रम, नेपालले कृषि व्यवसाय प्रवर्धन तथा बजार विकास निर्देशनालय, नेपाल उद्योग वाणिज्य महासंघ तथा उपभोक्ता हित संरक्षण मन्त्रको संयुक्त सहकार्यमा तयार पारीएको हो । यो मूल्य तथा बजारको विकास क्रम बारेमा समयानुकूल सूचना र पूर्व जानकारी प्रदान गर्नकोलागि गरिएको पहल हो । खाद्य सुरक्षा अनुगमन तथा विश्लेषण प्रणाली द्वारा प्रकाशित सम्पूर्ण सामग्रीहरु NeKSAP को विद्युतय ठेगाना <http://groups.google.com/group/NeKSAP?hl=en> मा हेर्न सकिनेछ । अन्य जानकारीकोलागि सम्पर्क : खाद्य सुरक्षा अनुगमन तथा विश्लेषण इकाई, विश्व खाद्य कार्यक्रम, पाटन डोका, ललितपुर, पो. च. १०७, टेलिफोन : ५५४२६०७-२४२-५

यो परिवर्तन मूरोपियन युनियन अन्तर्गत खाद्य सहयोग कोषको सहयोगमा संचालित छ । यस बुलेटिनमा प्रकाशित विचारहरुको मूरोपियन काँग्रेसको विचारहरुलाई प्रतिबिम्बित गर्दछ भन्ने कुनै जर्करी छैन ।

नेपालको खाद्य सुरक्षा सम्वन्धि ताजा जानकारीकलाग्न खाद्य सुरक्षा अनुगमन तथा विश्लेषण प्रणाली (NeKSAP) गुगल ग्रुपको विद्युतय ढेगाना <http://groups.google.com/group/NeKSAP?hl=en> मा हेर्न सकिनेछ ।

बजार	मुख्य खाद्यबस्तुहरु	हालको मूल्य (नेरु/केजि नेरु/लि.)	मूल्यमा परिवर्तन (%)*			औसत मासिक परिवर्तन		
			१ महिना	३ महिना	१ वर्ष	१म	३म	१वर्ष
मुख्य उपभोक्ता बजार								
काठमाडौं	मोटा चामल	३५.०	०.०	०.०	-१२.५	▶	▶	▶
	गहुँको पिठो	३४.०	०.०	०.०	३०.८	▶	▶	▶
	भटमासकोतेल	९७.०	०.०	२.१	११.५	▶	▶	▶
	कुखुराको मासु	२५५.०	०.०	४५.७	२.०	▶	▶	▶
	तोरीको तेल	१०५.०	०.०	-१२.५	-७.१	▶	▶	▶
	मास	११७.०	०.०	१.७	१३.६	▶	▶	▶
	मसुरो	९३.०	-९.७	-८.८	-९.७	▶	▶	▶
रातो आलु	४२.०	१६.७	४०.०	-२०.८	▶	▶	▶	
पोखरा	मोटा चामल	४२.०	२.९	५.०	२०.०	▶	▶	▶
	गहुँको पिठो	३४.०	०.०	०.०	७.६	▶	▶	▶
	भटमासकोतेल	१०५.०	-१.९	०.०	-१२.५	▶	▶	▶
	कुखुराको मासु	२८०.०	-१२.९	-१२.५	७.७	▶	▶	▶
	तोरीको तेल	१४५.०	-०.८	७.४	७.४	▶	▶	▶
	मास	१३०.०	७.६	०.०	३०.०	▶	▶	▶
	मसुरो	१००.०	-५.७	-४.८	-२०.०	▶	▶	▶
रातो आलु	३०.०	-९.१	२०.०	-२८.६	▶	▶	▶	
क्षेत्रीय तराई बजार								
विराटनगर	मोटा चामल	३४.०	-	६.३	३०.८	-	▶	▶
	गहुँको पिठो	२९.०	-	०.०	२०.८	-	▶	▶
	भटमासकोतेल	९०.०	-	०.०	०.०	-	▶	▶
	कुखुराको मासु	२४४.०	-१५.९	-१.६	-१०.३	▶	▶	▶
	तोरीको तेल	११५.०	-६.१	०.०	-१०.२	▶	▶	▶
	मास	१२०.०	०.०	२२.४	२६.३	▶	▶	▶
	मसुरो	८४.०	-२.३	-४.५	-१७.६	▶	▶	▶
रातो आलु	३०.०	३.४	२०.०	-११.६	▶	▶	▶	
विराट	मोटा चामल	४०.०	२.५	१.८	४९.६	▶	▶	▶
	गहुँको पिठो	३४.०	-	-७.१	४१.७	-	▶	▶
	भटमासकोतेल	११०.०	-	-३६.८	०.०	-	▶	▶
	कुखुराको मासु	२६०.०	०.०	८.३	१६.१	▶	▶	▶
	तोरीको तेल	१२०.०	०.०	०.०	४.३	▶	▶	▶
	मास	११२.०	१.८	१२.०	४०.०	▶	▶	▶
	मसुरो	९०.०	०.०	-१४.३	-१.८	▶	▶	▶
रातो आलु	२२.०	-८.३	१०.०	-३१.१	▶	▶	▶	
नेपालराज	मोटा चामल	-	-	-	-	-	-	-
	गहुँको पिठो	-	-	-	-	-	-	-
	भटमासकोतेल	-	-	-	-	-	-	-
	कुखुराको मासु	-	-	-	-	-	-	-
	तोरीको तेल	-	-	-	-	-	-	-
	मास	-	-	-	-	-	-	-
	मसुरो	-	-	-	-	-	-	-
रातो आलु	-	-	-	-	-	-	-	
धनराठी	मोटा चामल	३१.०	-१३.९	३.३	१९.२	▶	▶	▶
	गहुँको पिठो	२६.२	-१२.७	०.८	४.८	▶	▶	▶
	भटमासकोतेल	१००.०	०.०	०.०	३३.३	▶	▶	▶
	कुखुराको मासु	२५०.०	०.०	०.०	२६.६	▶	▶	▶
	तोरीको तेल	११५.०	-३.८	-३.८	-३.८	▶	▶	▶
	मास	१६०.०	२३.१	१०.३	३३.३	▶	▶	▶
	मसुरो **	१००.०	४.२	-२३.१	-१६.७	▶	▶	▶
रातो आलु	२०.०	-५.०	२५.०	-५.०	▶	▶	▶	

▲ सामान्य मूल्य परिवर्तन भन्दा मूल्य बढेको
 ▶ सामान्य मूल्य परिवर्तन
 ▼ सामान्य मूल्य परिवर्तन भन्दा मूल्य घटेको
 यदि मूल्य परिवर्तन १ महिनामा ५% सम्म, ३ महिनामा १०% सम्म अथवा १ वर्षमा १५% सम्म भएमा त्यसलाई सामान्य मानिन्छ ।
 *यो नेपाल खाद्य संस्थान द्वारा वितरित चामलको मूल्य हो किनभने त्यहाँ अन्य कुनै खाद्यान्न साँचिती छैन ।
 ** यी खाद्य सामग्रीहरूको मिति महिनाको मूल्य कृषि तथा सहकारी मन्त्रालय, कृषि व्यवसाय प्रवर्धन तथा बजार विकास निदेशनालयको तथ्याङ्कमा सञ्चाली साँचि अनुसार हालको मूल्यमा तुलना गरि पुनः प्रस्तुत गरिएको छ ।

बजार	मुख्य खाद्यबस्तुहरु	हालको मूल्य (नेरु/केजि नेरु/लि.)	मूल्यमा परिवर्तन (%)*			औसत मासिक परिवर्तन	
			१ महिना	३ महिना	१ वर्ष	१म	३म
भैरहवा	मोटा चामल	-	-	-	-	-	-
	गहुँको पिठो	-	-	-	-	-	-
	भटमासकोतेल	-	-	-	-	-	-
	कुखुराको मासु	-	-	-	-	-	-
	तोरीको तेल	-	-	-	-	-	-
	मास	-	-	-	-	-	-
	मसुरो	-	-	-	-	-	-
रातो आलु	-	-	-	-	-	-	

सडकको पहुँच भएका हिमाली तथा पहाडी बजारहरु

बजार	मुख्य खाद्यबस्तुहरु	हालको मूल्य (नेरु/केजि नेरु/लि.)	मूल्यमा परिवर्तन (%)*			औसत मासिक परिवर्तन	
			१ महिना	३ महिना	१ वर्ष	१म	३म
धनकुटा	मोटा चामल	३५.०	०.०	६.१	३४.६	▶	▶
	गहुँको पिठो	३४.०	०.०	३.०	१३.३	▶	▶
	भटमासकोतेल	१००.०	०.०	०.०	०.०	▶	▶
	कुखुराको मासु	३२०.०	-८.६	-३.०	-३.०	▶	▶
	मास	१२०.०	०.०	१४.३	३३.३	▶	▶
	मसुरो	१००.०	०.०	-१.०	-९.१	▶	▶
	रातो आलु	३०.०	-	११.१	-२८.६	▶	▶
रोल्पा	मोटा चामल	-	-	-	-	-	-
	गहुँको पिठो	-	-	-	-	-	-
	भटमासकोतेल	-	-	-	-	-	-
	कुखुराको मासु	-	-	-	-	-	-
	मास	-	-	-	-	-	-
	मसुरो	-	-	-	-	-	-
	रातो आलु	-	-	-	-	-	-
साँफेबजार	मोटा चामल	-	-	-	-	-	-
	गहुँको पिठो	-	-	-	-	-	-
	भटमासकोतेल	-	-	-	-	-	-
	कुखुराको मासु	-	-	-	-	-	-
	मास	-	-	-	-	-	-
	मसुरो	-	-	-	-	-	-
	रातो आलु	-	-	-	-	-	-
जुम्ला	मोटा चामल**	४५.०	-	०.०	०.०	-	▶
	गहुँको पिठो	६०.०	-	०.०	०.०	-	▶
	भटमासकोतेल	१६०.०	-	१४.३	०.०	-	▶
	कुखुराको मासु	३२०.०	-८.६	०.०	१४.३	▶	▶
	मास	११०.०	०.०	०.०	०.०	▶	▶
	मसुरो	-	-	-	-	-	-
	रातो आलु **	२०.०	०.०	६६.७	०.०	▶	▶

सडकको पहुँच नभएका हिमाली तथा पहाडी बजारहरु

बजार	मुख्य खाद्यबस्तुहरु	हालको मूल्य (नेरु/केजि नेरु/लि.)	मूल्यमा परिवर्तन (%)*			औसत मासिक परिवर्तन	
			१ महिना	३ महिना	१ वर्ष	१म	३म
हुम्ला	मोटा चामल *	४०.०	०.०	२.६	२५.०	▶	▶
	गहुँको पिठो	२२०.०	२२.२	१०.०	-	▶	▶
	भटमासकोतेल	२८०.०	०.०	-६.७	-६.७	▶	▶
	सिमी	७०.०	४०.०	-३०.०	४०.०	▶	▶
	मसुरो	-	-	-	-	-	-
	रातो आलु	२५.०	०.०	-२८.६	-१६.७	▶	▶
	डोल्पा	मोटा चामल	९५.०	०.०	५.६	५.६	▶
गहुँको पिठो	१३०.०	०.०	१८.२	२३.८	▶	▶	
भटमासकोतेल	२००.०	०.०	०.०	०.०	▶	▶	
सिमी	१२०.०	-७.७	-२०.०	-४.०	▶	▶	
मास	१७०.०	०.०	३०.८	०.०	▶	▶	
मसुरो	२००.०	०.०	०.०	०.०	▶	▶	
रातो आलु	४०.०	०.०	-२०.०	०.०	▶	▶	
बाजुरा	मोटा चामल	-	-	-	-	-	-
	गहुँको पिठो	-	-	-	-	-	-
	सिमी	-	-	-	-	-	-
	मास	-	-	-	-	-	-
	मसुरो	-	-	-	-	-	-
	रातो आलु	-	-	-	-	-	-

यो बजार अवलोकन विश्व खाद्य कार्यक्रम, नेपालले कृषि व्यवसाय प्रवर्धन तथा बजार विकास निदेशनालय, नेपाल उद्योग बाणिज्य महासंघ तथा उपभोक्ता हित संरक्षण मन्त्रको संयुक्त सहकार्यमा तयार पारीएको हो । यो मूल्य तथा बजारको विकास क्रम बारेमा समयानुकूल सूचना र पूर्व जानकारी प्रदान गर्नकोलागि गरिएको पहल हो । खाद्य सुरक्षा अनुगमन तथा विश्लेषण प्रणाली द्वारा प्रकाशित सम्पूर्ण सामग्रीहरू NeKSAP को विद्युतय ढेगाना <http://groups.google.com/group/NeKSAP?hl=en> मा हेर्न सकिनेछ । अन्य जानकारीकोलागि सम्पर्क : खाद्य सुरक्षा अनुगमन तथा विश्लेषण इकाई, विश्व खाद्य कार्यक्रम, पाटन डोका, ललितपुर, पो. च. १०७, टेलिफोन : ५५४२६०७-२४२-५

यो परिवर्तनमा युरोपियन युनियन अन्तर्गत खाद्य सहयोग कोषको सहयोगमा संचालित छ । यस बुलेटिनमा प्रकाशित विचारहरूको युरोपियन काँग्रेसको विचारहरूलाई प्रतिबिम्बित गर्दछ भन्ने कुनै जर्करी छैन ।

बजार अवलोकन-२७ मुख्य खाद्यबस्तुहरुको खुद्रा मूल्य-भाद्र, २०६७

नेपालको खाद्य सुरक्षा सम्वन्धि ताजा जानकारीका लागि खाद्य सुरक्षा अनुगमन तथा विश्लेषण प्रणाली (NeKSAP) गुगल ग्रुपको विद्युतयुगेपाना <http://groups.google.com/group/NeKSAP?hl=en> मा हेर्न सकिनेछ ।

बजार	मुख्य खाद्यबस्तुहरु	हालको मूल्य (नेरु/केजि नेरु/लि.)	मूल्यमा परिवर्तन (%)*			औसत मासिक परिवर्तन			
			१ महिना	३ महिना	१ वर्ष	१म	३म	१वर्ष	
मुख्य उपभोक्ता बजार									
काठमाडौं	मोटा चामल	३५.०	२.९	२.९	-१०.३	▶	▶	▶	
	गहुँको पिठो	३४.०	०.०	०.०	३०.८	▶	▶	▶	
	भटमासकोतेल	९७.०	२.१	७.८	७.८	▶	▶	▶	
	कखुराको मासु	२५५.०	१२.३	३९.३	०.०	▶	▶	▶	
	तोरीको तेल	१०५.०	५.०	५.०	-१.९	▶	▶	▶	
	मास	११७.०	०.०	६.४	११.४	▶	▶	▶	
	मसुरो	१०३.०	३.०	३.०	-३.७	▶	▶	▶	
	रातो आलु	३६.०	२०.०	२०.०	-१०.०	▶	▶	▶	
	पोखरा	मोटा चामल	४०.८	२.०	७.४	१३.३	▶	▶	▶
		गहुँको पिठो	३४.४	०.०	-२.९	९.७	▶	▶	▶
भटमासकोतेल		१०७.०	-२.७	१.९	-१०.८	▶	▶	▶	
कखुराको मासु		३२०.०	-५.९	-११.१	-३.०	▶	▶	▶	
तोरीको तेल		१४६.२	-१.२	४.४	-२.५	▶	▶	▶	
मास		१२०.८	०.७	-३.४	२०.८	▶	▶	▶	
मसुरो		१०६.०	१.०	१.०	-११.७	▶	▶	▶	
रातो आलु		३३.०	१७.९	१०.०	-१७.५	▶	▶	▶	
शैलीय तराई बजार									
विराटनगर		मोटा चामल	३२.०	-८.६	१४.३	२३.१	▶	▶	▶
	गहुँको पिठो	३०.०	०.०	७.१	२५.०	▶	▶	▶	
	भटमासकोतेल	९५.०	०.०	०.०	०.०	▶	▶	▶	
	कखुराको मासु	२९०.०	३.६	१६.९	११.५	▶	▶	▶	
	तोरीको तेल	१२२.५	६.५	३.८	-५.८	▶	▶	▶	
	मास	१२०.०	०.०	३१.०	५.०	▶	▶	▶	
	मसुरो	८६.०	७.५	-४.४	-९.५	▶	▶	▶	
	रातो आलु	२९.०	२२.९	६१.१	-१०.८	▶	▶	▶	
	विरगञ्ज	मोटा चामल	३९.५	-१.५	१५.९	४२.८	▶	▶	▶
		गहुँको पिठो	३२.०	१८.५	२१.२	३९.१	▶	▶	▶
भटमासकोतेल		११०.०	०.०	१०.०	२१.१	▶	▶	▶	
कखुराको मासु		२६०.०	०.०	८.३	१८.२	▶	▶	▶	
तोरीको तेल		१२०.०	-१.६	०.०	९.१	▶	▶	▶	
मास		११०.०	१०.०	१०.०	३७.५	▶	▶	▶	
मसुरो		९०.०	-३६.६	-१०.०	-१३.५	▶	▶	▶	
रातो आलु		२४.०	२०.०	३३.३	-१४.३	▶	▶	▶	
नेपालगञ्ज		मोटा चामल	-	-	-	-	-	-	-
		गहुँको पिठो	-	-	-	-	-	-	-
	भटमासकोतेल	-	-	-	-	-	-	-	
	कखुराको मासु	-	-	-	-	-	-	-	
	तोरीको तेल	-	-	-	-	-	-	-	
	मास	-	-	-	-	-	-	-	
	मसुरो	-	-	-	-	-	-	-	
	रातो आलु	-	-	-	-	-	-	-	
	धनगढी	मोटा चामल	३६.०	१८.१	२८.६	३८.५	▶	▶	▶
		गहुँको पिठो	३०.०	१५.४	२०.०	२०.०	▶	▶	▶
भटमासकोतेल		१००.०	०.०	६.४	-९.१	▶	▶	▶	
कखुराको मासु		२५०.०	०.०	०.०	४.२	▶	▶	▶	
तोरीको तेल		१२०.०	०.०	०.०	०.०	▶	▶	▶	
मास		१३०.०	-१८.८	-७.१	३०.०	▶	▶	▶	
मसुरो **		९६.०	-३६.०	-४.०	-४.०	▶	▶	▶	
रातो आलु		४०.०	१४.३	१६.७	०.०	▶	▶	▶	

▲ सामान्य मूल्य परिवर्तन भन्दा मूल्य बढेको
 ▼ सामान्य मूल्य परिवर्तन
 ▼ सामान्य मूल्य परिवर्तन भन्दा मूल्य घटेको
 यदि मूल्य परिवर्तन १ महिनामा ५% सम्म, ३ महिनामा १०% सम्म अथवा १ वर्षमा १५% सम्म भएमा त्यसलाई सामान्य मानिन्छ ।
 *यो नेपाल खाद्य संस्थान द्वारा वितरित चामलको मूल्य हो किनभने त्यहाँ अन्य कुनै खाद्यान्न संचित छैन ।
 ** यो खाद्य सामग्रीहरुको मे महिनाको मूल्य कृषि तथा सहकारी मन्त्रालय, कृषि व्यवसाय प्रवर्धन तथा बजार विकास निर्देशनालयको तथ्याङ्कमा सन्धिद्वारा अनुसन्धान हालको मूल्यमा तुलना गरि पुनः प्रस्तुत गरिएको छ ।

बजार	मुख्य खाद्यबस्तुहरु	हालको मूल्य (नेरु/केजि नेरु/लि.)	मूल्यमा परिवर्तन (%)*			औसत मासिक परिवर्तन		
			१ महिना	३ महिना	१ वर्ष	१म	३म	१वर्ष
भैरहवा	मोटा चामल	३०.०	-३.२	३.४	१५.४	▶	▶	▶
	गहुँको पिठो	२७.०	०.०	१२.५	-१०.०	▶	▶	▶
	भटमासकोतेल	९५.०	५.६	५.६	१.१	▶	▶	▶
	कखुराको मासु	२४०.०	२०.०	२०.०	६.७	▶	▶	▶
	तोरीको तेल	१५०.०	०.०	०.०	१८.१	▶	▶	▶
	मास	१४५.०	०.०	३१.८	३८.१	▶	▶	▶
	मसुरो	१२५.०	-२.३	१३.६	१९.०	▶	▶	▶
	रातो आलु	१५.०	०.०	०.०	-४.२	▶	▶	▶

सडकको पहुँच भएका हिमाली तथा पहाडी बजारहरु								
धनकुटा	मोटा चामल	३५.०	०.०	९.४	३४.६	▶	▶	▶
	गहुँको पिठो	३४.०	०.०	३.०	१३.३	▶	▶	▶
	भटमासकोतेल	१००.०	०.०	०.०	-९.१	▶	▶	▶
	कखुराको मासु	३५०.०	६.१	९.४	१०.१	▶	▶	▶
	मास	१२०.०	२०.०	२०.०	२६.३	▶	▶	▶
	मसुरो	१००.०	५.३	०.०	-९.१	▶	▶	▶
	रातो आलु	-	-	-	-	-	-	-
	रोल्पा	मोटा चामल	३५.०	१६.७	-१२.५	०.०	▶	▶
गहुँको पिठो		५५.०	३७.५	१०.०	५७.१	▶	▶	▶
भटमासकोतेल		१३०.०	८.३	८.३	०.०	▶	▶	▶
कखुराको मासु		२८०.०	०.०	३.७	१२.०	▶	▶	▶
मास		-	-	-	-	-	-	-
मसुरो		१२०.०	९.१	४.३	४.३	▶	▶	▶
रातो आलु		३०.०	०.०	०.०	७.१	▶	▶	▶
साँफेबजार		मोटा चामल	-	-	-	-	-	-
	गहुँको पिठो	-	-	-	-	-	-	-
	भटमासकोतेल	-	-	-	-	-	-	-
	कखुराको मासु	-	-	-	-	-	-	-
	मास	-	-	-	-	-	-	-
	मसुरो	-	-	-	-	-	-	-
	रातो आलु	-	-	-	-	-	-	-
	जुम्ला	मोटा चामल**	४५.०	०.०	-१०.०	०.०	▶	▶
गहुँको पिठो		६०.०	०.०	०.०	०.०	▶	▶	▶
भटमासकोतेल		१६०.०	१४.३	३३.३	०.०	▶	▶	▶
कखुराको मासु		३५०.०	९.४	१६.७	२५.०	▶	▶	▶
मास		११०.०	०.०	०.०	०.०	▶	▶	▶
मसुरो		-	-	-	-	-	-	-
रातो आलु **		२०.०	६६.७	-२०.०	०.०	▶	▶	▶

सडकको पहुँच नभएका हिमाली तथा पहाडी बजारहरु									
हुम्ला	मोटा चामल *	४०.०	०.०	२.६	२५.०	▶	▶	▶	
	गहुँको पिठो	१८०.०	-१८.२	-२५.०	१२.५	▶	▶	▶	
	भटमासकोतेल	२८०.०	०.०	-६.७	-६.७	▶	▶	▶	
	सिमी	५०.०	-५.४.६	-४.७.४	-२८.६	▶	▶	▶	
	मसुरो	-	-	-	-	-	-	-	
	रातो आलु	२५.०	-१६.७	-२८.६	-१६.७	▶	▶	▶	
	डोल्पा	मोटा चामल	९५.०	५.६	५.६	५.६	▶	▶	▶
		गहुँको पिठो	१३०.०	१८.२	१८.२	३०.०	▶	▶	▶
भटमासकोतेल		२००.०	०.०	०.०	०.०	▶	▶	▶	
सिमी		१३०.०	-१३.३	-१३.३	८.३	▶	▶	▶	
मास		१७०.०	०.०	०.०	०.०	▶	▶	▶	
मसुरो		२००.०	०.०	०.०	०.०	▶	▶	▶	
रातो आलु		४०.०	०.०	-२०.०	-२०.०	▶	▶	▶	
बाजुरा		मोटा चामल	३३.३	-३.६	-२.२	-२६.१	▶	▶	▶
	गहुँको पिठो	४६.०	-८.०	०.०	२.२	▶	▶	▶	
	सिमी	१२०.०	-७.७	०.०	-	▶	▶	▶	
	मास	१४०.०	०.०	७.७	२७.३	▶	▶	▶	
	मसुरो	१४०.०	०.०	७.७	२७.३	▶	▶	▶	
	रातो आलु	२५.०	०.०	-२८.६	२५.०	▶	▶	▶	

यो बजार अवलोकन विश्व खाद्य कार्यक्रम, नेपालको कृषि व्यवसाय प्रवर्धन तथा बजार विकास निर्देशनालय, नेपाल उद्योग वाणिज्य महासंघ तथा उपभोक्ता हित संरक्षण मन्त्रको संयुक्त सहकार्यमा तयार पारिएको हो । यो मूल्य तथा बजारको विकास क्रम बारेमा समयानुकूल सूचना र पूर्व जानकारी प्रदान गर्नको लागि गरिएको पहल हो । खाद्य सुरक्षा अनुगमन तथा विश्लेषण प्रणाली द्वारा प्रकाशित सम्पूर्ण सामग्रीहरू NeKSAP को विद्युतयुगेपाना <http://groups.google.com/group/NeKSAP?hl=en> मा हेर्न सकिनेछ । अन्य जानकारीको लागि सम्पर्क : खाद्य सुरक्षा अनुगमन तथा विश्लेषण इकाई, विश्व खाद्य कार्यक्रम, पाटन डोका, ललितपुर, पो. च. १०७, टेलिफोन : ५५४२६०७-२४२-५

यो परिवर्तनमा युरोपियन युनियन अन्तर्गत खाद्य सहायता कोषको सहयोगमा संचालित छ । यस युनियनमा प्रकाशित विचारहरूको युरोपियन काँग्रेसको विचारहरूलाई प्रतिबिम्बित गर्दछ भन्ने कुनै जर्करी छैन ।