



निम्न संस्थाहरूद्वारा संयुक्त रूपमा प्रकाशित :
 विश्व खाद्य कार्यक्रम- खाद्य सुरक्षा अनुगमन तथा विश्लेषण प्रणाली
 कृषि विभाग, कृषि व्यवसाय प्रवर्धन तथा बजार विकास
 नेपाल उद्योग वाणिज्य महासंघ - कृषि उद्यम केन्द्र
 उपभोक्ता हित संरक्षण मञ्च



प्रमुख बुँदाहरू

- राष्ट्रिय रूपमा भएको खाद्यान्न मूल्य स्फीती उल्लेख्य चासोको विषय रहेको छ । गत महिना मोटा चामल र गहुँ लगायतका मुख्य खाद्यान्नको मूल्य हल्का रूपमा बढ्यो । नेपाल राष्ट्र बैंक द्वारा २०६७ वैशाखमा उपलब्ध गराइएको तथ्याङ्क अनुसार खाद्य पदार्थको वार्षिक मूल्य बृद्धि दर १४.६ प्रतिशत भन्दा बढी छ । उच्च खाद्यान्न मूल्यले समग्रमा उपभोक्ता मूल्य स्फीती गराएको छ, जुन अहिले १०.८ प्रतिशत भएको अनुमान गरिएको छ ।
- एकिकृत नेपाल कम्युनिष्ट पार्टी माओवादीले वैशाख १९ देखि २४ गते सम्म गरेको राष्ट्र व्यापी आम हडतालको अवधिमा खाद्यान्न बजारहरू पूर्ण रूपले बन्द रहे साथै सम्पूर्ण खाद्यान्न ढुवानी समेत ठप्प भयो ।
- मुख्य शहरी बजारहरू र तराइमा कुखुराको मासुको प्रचुर आपूर्तिको फलस्वरूप यसको मूल्य ११-२०% सम्म घटेको छ ।

राष्ट्रिय रूपमा बजारको अवस्था

मूल्य

सामान्यतया यस महिना नेपाल भर मुख्य खाद्य वस्तुहरूको मूल्य हल्का रूपमा बृद्धि भयो । विश्व खाद्य कार्यक्रम र कृषि तथा सहकारी मन्त्रालयद्वारा नियमित रूपमा अनुगमन गरिने बजारहरूमा यस महिना मोटा चामलको औसत मूल्य रु. ३१.३ प्रति किलो, राष्ट्रिय स्तरमा गहुँको औसत मूल्य रु. ३३.४ प्रति किलो, मुसुरोको मूल्य रु. ११० प्रति किलो र आलुको मूल्य २०.८ प्रति किलो भएको पाइयो तुलनात्मक रूपमा गत महिना उक्त खाद्य वस्तुहरूको भाउ क्रमशः मोटा चामलको रु. ३०.९ गहुँको रु. ३३, मुसुरोको रु. १०६ र आलुको रु. १८.६ थियो ।

राष्ट्रिय रूपमा भएको खाद्यान्न मूल्य स्फीती उल्लेख्य चासोको विषय रहेको छ । नेपाल राष्ट्र बैंक द्वारा उपलब्ध गराइएको पछिल्लो तथ्याङ्क अनुसार खाद्य पदार्थको वार्षिक मूल्य बृद्धि १४.६ प्रतिशत भन्दा बढी छ । यो दुई महिना अगाडी भएको तथ्याङ्क १८% भन्दा तल हो । उच्च खाद्यान्न मूल्यले समग्रमा उपभोक्ता मूल्य स्फीती गराएको छ, जुन दुई महिना अगाडी १२.६% थियो भने तुलनात्मक रूपमा हाल १०.८ प्रतिशत भएको अनुमान गरिएको छ । यस भन्दा १२ महिना अगाडीको तुलनामा हाल राष्ट्रिय स्तरमा मोटा चामलको मूल्य १२% ले, गहुँको पिठोको मूल्य १५% ले, दालहरूको मूल्य १०% ले बृद्धि भएको छ ।

वैशाख १९ देखि २४ सम्म भएको राष्ट्र व्यापी आम हडतालको प्रभाव

एकिकृत नेपाल कम्युनिष्ट पार्टी माओवादीले वैशाख १९ देखि २४ गते सम्म गरेको राष्ट्र व्यापी आम हडतालका अवधिमा खाद्यान्न बजारहरू पूर्ण रूपमा बन्द रहे साथै सम्पूर्ण खाद्यान्न ढुवानी समेत ठप्प भयो । खाद्यान्न आपूर्तिमा बाधा पर्नाले पहाडी तथा हिमाली जिल्लाहरू सबै भन्दा बढी प्रभावित भएका थिए । बन्दको अन्तिम दिन सम्ममा अति प्रभावित जिल्लाहरूमा मुख्य खाद्य वस्तुहरूको संचिती ३-५ दिन सम्मकालागि मात्र बाँकी रहेको रिपोर्ट आएको थियो ।

आम हडतालको अवधिभर बजार बन्द गर्न परेकोले स्थानीय व्यापारीहरू र सर्वसाधारणहरूले बन्दको विरोध गरेका थिए जसको फलस्वरूप खास गरी हुम्ला, धनकुटा, पर्वत, विरगंज र बन्दको अन्त्य तिर काठमाडौंमा समेत धेरै संख्यामा ढुङ्गाहरू भएका थिए ।

विश्व खाद्य कार्यक्रमका कर्मचारीहरूले अन्तर्वाता लिएका दैनिक श्रमीकहरूले दैनिक आम्दानी गुमाएका हुनाले निर्वाहकालागि उनीहरूको परिवारहरूले छाक विराएको र सामान्यतया दिनमा केवल एक पटक मात्र पेटभर खाना खाएको बताएका थिए । धेरै संख्यामा घरधुरीहरूले निर्वाहकालागि पैसा सापट माग्नु परेको र उधारोमा खाद्यान्न खरिद गर्नु परेको थियो ।

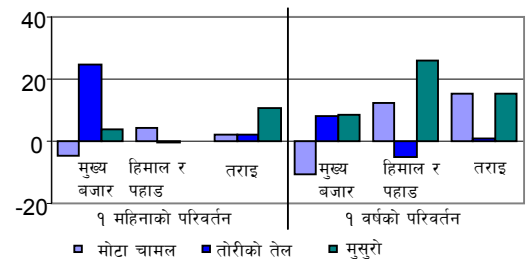
पूर्वानुमान

हिउँदे वाली (आउँदो महिना भित्रमा अधिकांश क्षेत्रमा भित्रचाडने) भित्रचाडने कार्य सम्पन्न नभए सम्म खाद्यान्न मूल्य निरन्तर रूपमा बढीरहने देखिन्छ । धेरै क्षेत्रहरूमा हिउँदे वाली उत्पादन राम्रो हुने अनुमान छ; यद्यपि, दाना लाने समयमा खडेरी परेको कारणले मध्य र सुदूर पश्चिमी क्षेत्र खास गरी हुम्ला र उत्तर पूर्वी बाजुरा जस्ता केही क्षेत्रहरूमा उत्पादन तिव्र रूपमा घटने पूर्वानुमान छ । आउँदो वाली भित्रिए पछि गहुँको मूल्यमा भने केही सरलता आउने छ । यद्यपि, २०६७ को वर्षे वाली नभित्रचाडिए सम्म चामलको मूल्य भने निरन्तर रूपमा बढीरहने अनुमान छ ।

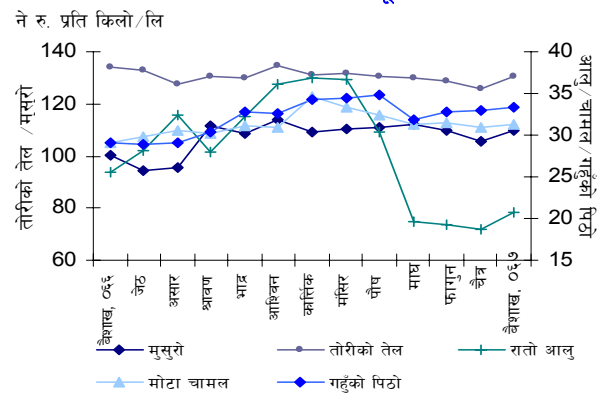
उल्लेख्य मूल्य परिवर्तन (गत महिना)

| मुख्य खाद्यवस्तुहरूको मूल्यमा भएको अत्यधिक बृद्धि | | | |
|---|---------------------------------|---------------------------|--------------------|
| जिल्ला/खाद्यवस्तु | हालको मूल्य (नेरु/केज नेरु/लि.) | % परिवर्तन १ महिना | अवलोकन |
| बाबु राष्ट्रिय औसत | रु. २०.८/केज | ११% | मौसमी मूल्य बृद्धि |
| मुख्य खाद्यवस्तुहरूको मूल्यमा भएको अत्यधिक कमी | | | |
| कुखुराको मासु काठमाडौं तराई | रु. २४०/केज रु. २४०-२६०/केज | -११% -१३ देखि २०% सम्म | बलियो आपूर्ति |

मूल्यमा परिवर्तन % (१ महिना/१ वर्ष) **



१२ महिनाको औसत मूल्य *



* मूल्यहरू वैशाख महिनाको मूल्य संग सम्बन्धित छ ।

** मूल्यहरू यस प्रतिवेदनको पछाडी पट्टी दिइएको बजारहरूबाट लिइएको हो । तर सडक नपुगेका हिमाली तथा पहाडी बजारहरू यसमा समावेश छैनन् ।

*** मूल्य परिवर्तन यस प्रतिवेदनमा भएका सम्पूर्ण बजारहरूसंग सम्बन्धित छन् ।



