



निम्न संस्थाहरूद्वारा संयुक्त रूपमा प्रकाशित :

विश्व खाद्य कार्यक्रम- खाद्य सुरक्षा अनुगमन तथा विश्लेषण प्रणाली  
कृषि विभाग, कृषि व्यवसाय प्रवर्धन तथा बजार विकास  
नेपाल उद्योग वाणिज्य महासंघ - कृषि उद्यम केन्द्र  
उपभोक्ता हित संरक्षण मञ्च



### प्रमुख बुँदाहरू

- राष्ट्रिय रूपमा उच्च खाद्यान्न मूल्य हाल सम्म पनि उल्लेख्य चासोको विषय रहेको छ । नेपाल राष्ट्र बैंक द्वारा उपलब्ध गराईएको पछिल्लो तथ्याङ्क अनुसार खाद्य पदार्थको वार्षिक मूल्य बृद्धि गत महिनामा १७.८ प्रतिशत थियो भने यस महिनामा बृद्धि भएर १८.१ प्रतिशत भएको छ । उच्च खाद्यान्न मूल्यले समग्रमा उपभोक्ता मूल्यमा बृद्धि भएको छ, जुन अहिले ११.८ प्रतिशत भएको अनुमान गरिएको छ ।
- हालैको राम्रो बालि पश्चात आलुको मूल्य घट्ने क्रम जारी रहेको छ । गत महिनाको तुलनामा आलुको मूल्य यस महिना ३५ प्रतिशतले घटेको छ । यद्यपि, गत वर्ष यहि समयको तुलनामा भने आलुको मूल्य अझै बढी नै छ ।
- पोखरामा देखा परेको बर्ड फ्लूका कारण खसी लगायत अन्य मासुको माग तिब्र रूपमा बढेको छ । काठमाडौंमा खसिको मासुको मूल्य रु. ५० ले बढ्न गई प्रति किलो रु. ५०० पुगेको छ ।

### राष्ट्रिय रूपमा बजारको अवस्था

#### मूल्य

गत महिना मुख्य खाद्य वस्तुहरूको मूल्य नेपाल भर सामान्यतया स्थिर रहयो वा हल्का रूपमा घट्न पुग्यो । विश्व खाद्य कार्यक्रम र कृषि तथा सहकारी मन्त्रालयद्वारा नियमित अनुगमन गरिने बजारहरूमा यस महिना मोटा चामलको औसत मूल्य रु. ३१ प्रति किलो (गत महिना ३२); राष्ट्रिय स्तरमा गहुँको औसत मूल्य रु. ३२ प्रति किलो (गत महिना ३५) र मासको दालको मूल्य ११३ प्रति किलो (गत महिना ११०) भएको पाइयो । हाले भित्रचाइएको वर्षे बालिले स्थानीय बजारहरूको खाद्य संचितता पुन परिपूर्ति गरेको हुनाले अन्नको मूल्य सामान्यतया स्थिर रहेको छ । यद्यपि, वर्षे बालिको उत्पादन कम हुनाले, वर्षको यस समयमा सामान्यतया आशा गरे अनुरूप खाद्यान्न मूल्य उल्लेख्य रूपमा घट्न सकेन ।

केही अगाडि भित्रचाइएको राम्रो बालि पश्चात आलुको मूल्य निरन्तर घटिरहेको छ । गत महिनाको तुलनामा आलुको मूल्य यस महिना ३५ प्रतिशतले घटेको छ । यद्यपि, गत वर्ष यहि समयको तुलनामा भने आलुको मूल्य अझै बढी नै छ, गत वर्षको मूल्य रु १६ प्रति किलो थियो भने हाल यसको मूल्य रु. २० प्रति किलो छ ।

राष्ट्रिय रूपमा उच्च खाद्यान्न मूल्य हाल सम्म चासोको विषय रहेको छ । नेपाल राष्ट्र बैंक द्वारा उपलब्ध गराईएको पछिल्लो तथ्याङ्क अनुसार खाद्य पदार्थको वार्षिक मूल्य बृद्धि गत महिना १७.८ प्रतिशत थियो भने हाल बृद्धि भएर १८.१ प्रतिशत भएको छ । उच्च खाद्यान्न मूल्यले समग्रमा उपभोक्ता मूल्यमा बृद्धि भएको छ, जुन अहिले ११.८ प्रतिशत भएको अनुमान गरिएको छ । पोखरामा देखा परेको बर्ड फ्लूका कारण खसी लगायत अन्य मासुको माग तिब्र रूपमा बढेको छ । बर्ड फ्लू देशको अन्य भागहरूमा पनि फैलिएको हुन सक्ने अनुमान छ । काठमाडौंमा खसिको मासुको मूल्य रु. ५० ले बढ्न गई प्रति किलो रु. ५०० पुगेको छ ।

#### आपूर्ति

यस महिना नेपाल भर सामान्यतया आपूर्तिमा सुधार आएको छ । यद्यपि, मुगुको खाद्यान्न आपूर्तिमा भने हिमपातले बाधा पुऱ्याएको थियो र यसले गर्दा बजारको खाद्य संचितता लगायत विश्व खाद्य कार्यक्रमको खाद्य सहयोग ढुवानीमा पनि धेरै दिन सम्म ढिलाई भएको थियो ।

ग्याँस व्यवसायीहरूले गरेको आन्दोलनाका कारण देश भर खाना पकाउने ग्याँसको आपूर्तिमा प्रभाव परेको थियो । यद्यपि, फागुनको मध्ये तिर आन्दोलन फिर्ता लिइएको छ । सर्वेक्षण गरिएका ७० प्रतिशत भन्दा बढी पहाडी बजारहरूमा गत महिना खाना पकाउने ग्याँसको आपूर्ति अपर्याप्त थियो ।

सप्तरी, सिरहा, वारा, दैलेख, जुम्ला, कैलाली र कञ्चनपुर जस्ता बजारहरू गत महिना कम्तिमा एक दिन बन्द रहे ।

सञ्चार माध्यमहरूमा प्रकाशित रिपोर्ट अनुसार माओवादी सम्बन्धित संगठनहरूले व्यापक जमीन कब्जा गर्ने सिलसिलाको क्रममा मोरङ र सुनसरीमा ११९ हेक्टर जमीन कब्जा गरेको तथा सुनसरीमा ८ मे. ट. चामल कब्जा गरेको समाचार आएको छ ।

भारत सरकार ५०,००० मे. ट. गहुँ नेपालमा निर्यात गर्न दिन मञ्जुर भएको छ र थप खाद्यान्न निर्यातकालागि वार्ता भईरहेको रिपोर्ट आएको छ ।

### पुर्वानुमान

- नेपालमा कमजोर वर्षे बालिका कारण ४००,००० मे. ट. सम्म (कूल आवश्यकताको ७.५ प्रतिशत) खाद्यान्न न्यून हुन गएकोमा आगामी बालि नभित्रचाए सम्म खाद्यान्न मूल्य उच्च रहने अनुमान छ ।

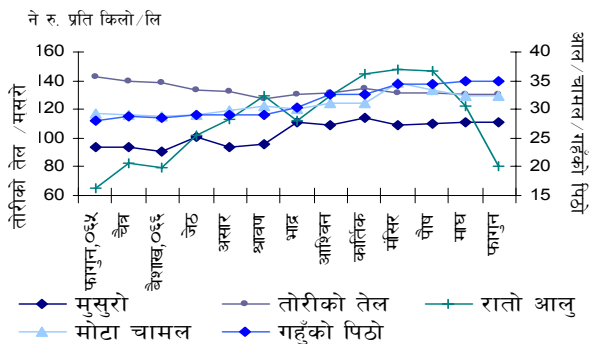
### उल्लेख्य मूल्य परिवर्तन (गत महिना)

मुख्य खाद्यवस्तुहरूको मूल्यमा भएको अत्यधिक बृद्धि			
जिल्ला/खाद्यवस्तु	हालको मूल्य (नेरु/केजि नेरु/लि.)	% परिवर्तन १ महिना	अवलोकन
डोल्पा	विभिन्न खाद्यान्न	१०%	आपूर्तिमा ढीलाई

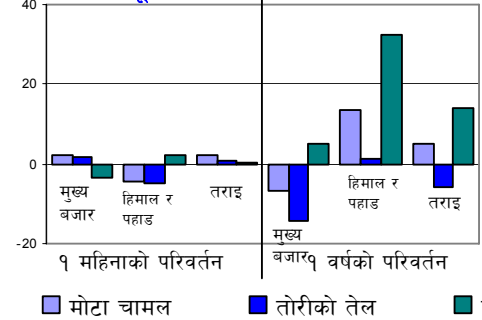
  

मुख्य खाद्यवस्तुहरूको मूल्यमा भएको अत्यधिक कमी			
जिल्ला/खाद्यवस्तु	हालको मूल्य (नेरु/केजि नेरु/लि.)	% परिवर्तन १ महिना	अवलोकन
बाबु	१९.७	-३५%	हालसालै भित्रचाइएको बालि राम्रो भएको ।

### १२ महिनाको औसत मूल्य \*



### %मूल्यमा परिवर्तन (१ महिना/१ वर्ष)\*\*



\* मूल्यहरू माघ महिनाको मूल्य संग सम्बन्धित छ ।

\*\* मूल्यहरू यस प्रतिवेदनको पछाडी पन्नी दिईएको बजारहरूबाट लिईएको हो । तर सडक नपुगेको हिमाली तथा पहाडी बजारहरू समावेश छैनन् ।

\*\* मूल्य परिवर्तन यस प्रतिवेदनमा भएका सम्पूर्ण बजारहरूसंग सम्बन्धित छ ।



