

बजार अवलोकन-११



बजार अवलोकन
२०६५ फागुन १७

निम्न संस्थाहरूद्वारा संयुक्त रूपमा प्रकाशित :
विश्व खाद्य कार्यक्रम- खाद्य सुरक्षा अनुगमन तथा विश्लेषण प्रणाली
कृषि तथा सहकारी मन्त्रालय-कृषि विभाग, कृषि व्यवसाय प्रवर्धन तथा बजार
बिकास निर्देशनालय
नेपाल उद्योग वाणिज्य महासंघ -कृषि उद्यम केन्द्र
उपभोक्ता हित संरक्षण मन्त्र

मुख्य बुँदाहरू

- हालसालै पूर्वी तराईमा देखिएको वर्डफ्लूले गर्दा उपभोक्ताहरूमा परेको असरका कारण कुखुराको मासुको मूल्य घट्ने क्रम जारी छ । काठमाण्डौमा गत एक महिनामा यसको मूल्य फण्डै २५% ले घट्यो ।
- यहि एक महिनामा मुसुरो दालको मूल्य ३% ले बृद्धि भयो । यसको मूल्य बृद्धि तराईका बजारमा उल्लेख्य रह्यो, जहाँ एक महिनामा सरदर १०% भन्दा बढीले बृद्धि भयो ।
- चामलको मूल्यमा गत एक महिनामा सामान्य बृद्धि भयो र धानको आगामी बाली तयार नहुँदा सम्म यसको मूल्य बृद्धि जारी रहने अनुमान छ ।

राष्ट्रिय रूपमा बजारको अवस्था

- चामलको मूल्यमा मौसमिरूपमा कमी आउने क्रम सकिएको छ । मोटा चामलको मूल्य गत महिना भन्दा ३% ले बढेको छ र यो क्रम अर्को धानबाली तयार नहुँदासम्म जारी रहने अनुमान छ ।
- मुसुरो दालको मूल्यमा ३% ले बृद्धि भएको छ । यो बृद्धि तराईका बजारहरूमा बढी उल्लेख्य रह्यो । जहाँ सरदर १०% भन्दा बढीले मूल्य बृद्धि भयो । आयातित मुसुरोको कारोबार पहिला तराईमा हुने भएको हुँदा आगामी महिनामा यो मूल्य बृद्धि पहाडी जिल्लाहरूमा पनि विस्तार हुने सम्भावना छ ।
- भट्टमासको तेलको मूल्य मुलतः स्थिर रह्यो भने तोरीको तेलको मूल्य ६% ले बृद्धि भयो, (जुन मौसमी रूपमा हुने बृद्धि संग मिल्दो छ) । यी दुई बस्तुको मूल्य गत वर्षको तुलनामा क्रमशः २२% र २७% ले बढि छन् ।
- गहुँको मूल्य पनि मुलतः स्थिर रह्यो र गत वर्ष यसै समय भन्दा सामान्य ४% ले बृद्धि भएको पाईयो ।
- पूर्वी तराईमा भएको वर्डफ्लूका कारण उपभोक्ताहरूमा परेको असरले गर्दा अधिकांश बजारहरूमा कुखुराको मासुको मूल्यमा गिरावट आयो । प्राप्त रिपोर्ट अनुसार भर्खरै विराटनगरमा एक हजार वटासम्म कुखुरा यस रोगका कारण मरेका हुन सक्छन् । काठमाण्डौमा कुखुराको मासुको मूल्य फण्डै २५% ले घट्न गयो ।
- खाद्य पदार्थका प्रमुख व्यापारिहरूले एकाधिकारको दुरुपयोग गरी चर्को भाउ भएको भनि सरकारले चामल, चिनी लगायतका बस्तुहरू बिक्रि गर्न शुरु गरेको छ । प्राप्त रिपोर्ट अनुसार प्रमुख उपभोक्त बजारहरूमा अन्य व्यापारिले बिक्रि गरिरहेको मूल्य भन्दा लगभग १५% ले कम दरमा यसरी बिक्रि हुँदैछ । यद्यपी यसरी बिक्रि हुने मात्रा धेरै नभएकोले यसले समग्र मूल्य स्थितिमा धेरै प्रभाव भने नपर्ने स्थिति छ

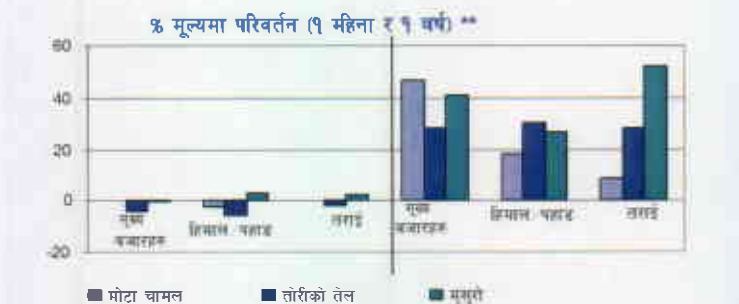
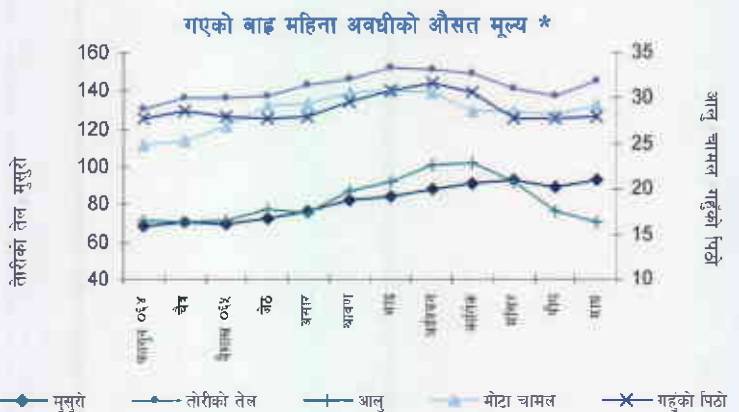
आगामी महिनामा बजारको लक्षण

- चिनीको मूल्यमा भई रहेको अत्यधिक मूल्य बृद्धिलाई नियन्त्रण गर्न सरकारले भारतबाट पचास हजार मेट्रिक टनसम्म आयात गर्ने सोच बनाई रहेको रिपोर्ट छ । यसो भएमा आपूर्ति बृद्धि गरी चिनीको मूल्य घट्न सक्ने देखिन्छ (गत १ वर्षमा चिनीको मूल्य ३७% ले बृद्धि भयो) ।
- यसै अर्वाधमा नेपाल आयल निगमद्वारा इन्धनको मूल्यमा सामान्य कमी ल्याउदै पेट्रोलको मूल्य रु ७७ (पहिलेको मूल्यमा रु ३ ले कम) र डिजेलको मूल्य रु ५७ (रु २ ले कम) कायम गरियो । यस अघि पनि गत ४ महिना यता ३ पटक मूल्यमा समायोजन गरी घटाईएको थियो । तथापी विश्व खाद्य कार्यक्रमले केही महिना अघि गरेको विभिन्न बजारका व्यापारीहरु संग गरेको सर्वेक्षण अनुसार केवल ३७% ले मात्र गत वर्षको उच्च हुवानी मूल्यको तुलनामा अहिले केही घटेको बताए । यसरी इन्धनमा भएको मूल्यको कमी अनुसार हुवानी मूल्यमा पनि कमी नआएसम्म खाद्य सामाग्रीको बजार भाउ उच्च रही रहने देखिन्छ ।
- हाल सालै सुनिएको अडकल बाजी अनुसार यदि यो वर्षको बाली राम्रो भएमा भारत सरकारले गहुँको पिठोको निर्यातमा लगाएको प्रतिबन्ध फुकुवा गर्न सक्दछ । यो मुख्यतया आगामी महिनाको मौसममा निर्भर गर्दछ । प्रतिबन्ध हटेमा यसले नेपालमा गहुँको मूल्यमा उल्लेख्य कमी ल्याउन सक्दछ । अथवा नेपालको समेत बालीको अवस्था साथै यस कुराले पनि कमसेकम मूल्यलाई निश्चित हद भित्र राख्न सक्छ ।

अत्यधिक उतार चढाव आएको बजार/खाद्य पदार्थहरू

मुख्य खाद्यबस्तुहरूको सुदृ मूल्यमा अधिकतम बृद्धि			
जिल्ला/खाद्यबस्तु	हालको मूल्य (नेरु/केजि नेरु/लि)	% परिवर्तन १ महिना	अवसोक्तन
मुसुरो थाके	१०	६%	भारतको सिमावर्ती बजारमा अत्यधिक मूल्य बृद्धिका कारण नेपालमा मूल्य बृद्धि जारी रहने देखिन्छ ।
जुम्ला	८०.५	६%	
तोरीको तेल काठमाण्डौ थाके	१३७	३.५%	भन्दा कमीले सामान्य मौसमी मूल्यको प्रवृत्ती देखाउछ ।
	१३५	४%	

मुख्य खाद्यबस्तुहरूको सुदृ मूल्यमा अधिकतम कमी			
जिल्ला/खाद्यबस्तु	हालको मूल्य (नेरु/केजि नेरु/लि)	% परिवर्तन १ महिना	अवसोक्तन
बालु मोरङ	१०	-२५%	आलुको मूल्यमा आएको कमीले सामान्य मौसमी प्रवृत्ती देखाउछ ।
पसा	९	-२६%	
कुखुराको मासु काठमाण्डौ	१२५	-२५%	वर्डफ्लूको डरको कारणले उपभोक्ताहरूको कम माग हुनाले कुखुराको मासुको मूल्यमा कमी आएको देखिन्छ ।



यो बजार अवलोकन विश्व खाद्य कार्यक्रम, नेपालले कृषि व्यवसाय प्रवर्धन तथा बजार बिकास निर्देशनालय, नेपाल उद्योग वाणिज्य महासंघ तथा उपभोक्ता हित संरक्षण मन्त्रको संयुक्त सहकार्यमा तयार पारीएको हो । यो मूल्य तथा बजारको बिकास कम वारेमा समयानुकूल सूचना र पूर्व जानकारी प्रदान गर्नकोलागि गरीएको पहल हो ।

खाद्य सुरक्षा अनुगमन तथा विश्लेषण प्रणाली द्वारा प्रकाशित सम्पूर्ण सामाग्रीहरू (www.un.org/ndp) अथवा www.wfp.org/odan मा पनि उपलब्ध छन् ।

बजार अवलोकन-११ नेपालभर मुख्य खाद्यवस्तुहरुको मूल्य



बजार	मुख्य खाद्यवस्तुहरु	हालको मूल्य		मूल्यमा परिवर्तन (%)*			औसत मासिक परिवर्तन		
		नेरु	कोरि	१ महिना	३ महिना	१ वर्ष	१म	३म	१वर्ष
मुख्य उपभोक्ता बजार									
काठमाडौं	मोटो चामल	३६०		-१००	-१००	२९	▼	▶	▶
	गहुँको पिठो	२६०		-२४६	-३७	८३	▼	▶	▶
	भटमासकोतेल	१२१०		-३२	-३२	१०८	▶	▶	▶
	कुखुराको मासु	१२५०		-२५४	-३९०	-५७	▼	▼	▶
	तोरीको तेल	१३७०		३४	१९	१८६	▶	▶	▶
	मास	८५०		-०६	-२३	१६४	▶	▶	▶
	मूसुरो	९७०		-०५	-५८	४०१	▶	▶	▶
रातो आलु	१७०		-८१	-२९२	-१५०	▼	▼	▶	
पोखरा	मोटो चामल	३७०		००	५७	५४६	▶	▶	▶
	गहुँको पिठो	२८०		००	३७	००	▶	▶	▶
	भटमासकोतेल	१२५०		-३८	-७४	३२९	▶	▶	▶
	कुखुराको मासु	२०००		-१४९	-१४९	६३	▼	▼	▶
	तोरीको तेल	१५५०		००	५१	४०९	▶	▶	▶
	मास	८००		००	३२	००	▶	▶	▶
	मूसुरो	१०००		००	००	३५०	▶	▶	▶
रातो आलु	१८०		-७७	-५३	-३०८	▼	▼	▶	
क्षेत्रीय उपभोक्ता बजार									
विराटनगर	मोटो चामल	२४०		००	०८	१५४	▶	▶	▶
	गहुँको पिठो	२४०		-११०	-२००	-७०	▼	▼	▶
	भटमासकोतेल	११८०		२६	-६३	२५५	▶	▶	▶
	कुखुराको मासु	१७५०		-१०३	-१८६	-२८	▼	▼	▶
	तोरीको तेल	१२७०		-०४	-५२	१७६	▶	▶	▶
	मास	७४०		-२३	१८४	२३३	▶	▶	▶
	मूसुरो	९००		१८८	-२२	४०६	▶	▶	▶
रातो आलु	१००		-२४३	-५६४	२५०	▼	▼	▶	
बिरगंज	मोटो चामल	२३४		३५	-२०९	१२५	▶	▼	▶
	गहुँको पिठो	२३०		१११	-५०	-४२	▶	▶	▶
	भटमासकोतेल	११००		००	-१२७	२०२	▶	▶	▶
	कुखुराको मासु	१८००		००	००	३९०	▶	▶	▶
	तोरीको तेल	१२५०		०८	-१०७	२००	▶	▶	▶
	मास	६६४		-४४	-१०४	-४७	▼	▼	▶
	मूसुरो	९४०		-	१२	४६१	▶	▶	▶
रातो आलु	९०		-१८२	-४३८	-४३	▼	▼	▶	
नेपालगंज	मोटो चामल	२४०		१४३	१८०	९१	▶	▶	▶
	गहुँको पिठो	२४०		१७१	१३४	२००	▶	▶	▶
	भटमासकोतेल	१३००		९९	३३	७३३	▶	▶	▶
	कुखुराको मासु	१८००		-२७	००	१३५	▶	▶	▶
	तोरीको तेल	१४२०		३८	३८	१०४	▶	▶	▶
	मास	७००		९४	१५१	००	▶	▶	▶
	मूसुरो	९००		५९	३४	६३६	▶	▶	▶
रातो आलु	१२०		३३३	-३६८	-२००	▶	▶	▶	
धनगढी	मोटो चामल	२६०		१८२	१६९	३८६	▶	▶	▶
	गहुँको पिठो	२४०		३३३	-०८	१७१	▶	▶	▶
	भटमासकोतेल	८५०		००	-३४६	४०५	▶	▶	▶
	कुखुराको मासु	१७००		-१५०	-१५०	१७२	▼	▼	▶
	तोरीको तेल	N/A		-	-	-	-	-	-
	मास	N/A		-	-	-	-	-	-
	मूसुरो	११००		२२२	२२२	६७९	▶	▶	▶
रातो आलु	६५		-४०९	-७००	-	▼	▼	▶	

* मूल्य तुलना प्रायः नव्याङ्गमा आधारित छ । यहाँको परिवर्तनको अन्ततः अन्तिमको मूल्यसम्मको परिवर्तनलाई १०० मानिन्छ ।

▲ सामान्य मूल्य परिवर्तन भन्दा मूल्य बढेको

▶ सामान्य मूल्य परिवर्तन

▼ सामान्य मूल्य परिवर्तन भन्दा मूल्य घटेको

यदि मूल्य परिवर्तन १ महिनामा ५% सम्म, ३ महिनामा १०% सम्म अथवा १ वर्षमा १५% सम्म भएमा त्यसलाई सामान्य मानिन्छ ।

बजार	मुख्य खाद्यवस्तुहरु	हालको मूल्य		मूल्यमा परिवर्तन (%)*			औसत मासिक परिवर्तन		
		नेरु	कोरि	१ महिना	३ महिना	१ वर्ष	१म	३म	१वर्ष
भैरहवा	मोटो चामल	२७०		८०	२२७	१२५	▶	▶	▶
	गहुँको पिठो	२४०		००	००	००	▶	▶	▶
	भटमासकोतेल	१३००		८३	६१	२२६	▶	▶	▶
	कुखुराको मासु	१७००		००	३०	३०८	▶	▶	▶
	तोरीको तेल	१५००		००	००	२७७	▶	▶	▶
	मास	७००		००	७७	७७	▶	▶	▶
	मूसुरो	१५०		-३१	५६	५३२	▶	▶	▶
रातो आलु	१२०		-	४३	२००	▶	▶	▶	
सडकको पहुँच भएका हिमाली तथा पहाडी बजारहरु									
धनकुटा	मोटो चामल	२४०		००	-९४	-७७	▶	▶	▶
	गहुँको पिठो	२६०		-१९	-८८	-१९४	▶	▶	▶
	भटमासकोतेल	११८०		-९२	-१५७	६१	▶	▶	▶
	कुखुराको मासु	२२८०		-८८	-३०	६२९	▶	▶	▶
	मास	८००		-६४	-४९	००	▶	▶	▶
	मूसुरो	९५०		२७	४६	४६२	▶	▶	▶
	रातो आलु	१४०		-२२२	-३००	-२०५	▼	▼	▶
रोल्पा	मोटो चामल	२८०		७७	७७	१९१	▶	▶	▶
	गहुँको पिठो	३३०		३१	१००	२००	▶	▶	▶
	भटमासकोतेल	१३६०		०७	०७	३६०	▶	▶	▶
	कुखुराको मासु	१९५०		-३७	-२४	२१९	▶	▶	▶
	मास	८६०		१२	७५	२२९	▶	▶	▶
	मूसुरो	९१०		११	११	३००	▶	▶	▶
	रातो आलु	२४०		-४०	००	-	▶	▶	▶
साँफेबगर	मोटो चामल	२६५		६०	६०	-४५	▶	▶	▶
	गहुँको पिठो	३०५		१७	१७	-१६	▶	▶	▶
	भटमासकोतेल	N/A		-	-	-	-	-	-
	कुखुराको मासु	१९००		-२४०	-५०	००	▶	▶	▶
	मास	८१५		१९	१०	१९	▶	▶	▶
	मूसुरो	८२०		२५	२५	२६२	▶	▶	▶
	रातो आलु	३९०		-२५	-२६	-२५	▶	▶	▶
जुम्ला	मोटो चामल	४६०		२२	२२	३१४	▶	▶	▶
	गहुँको पिठो	४५०		००	-३९६	-२२	▶	▶	▶
	भटमासकोतेल	१४००		-६७	-२२२	२७३	▶	▶	▶
	कुखुराको मासु	२५००		-३८	००	००	▶	▶	▶
	मास	७४०		२१	-७५	-७५	▶	▶	▶
	मूसुरो	८५०		५६	६३	९२	▶	▶	▶
	रातो आलु	१८०		-८९	-१००	-	▶	▶	▶
सडकको पहुँच नभएका हिमाली तथा पहाडी बजारहरु									
हुम्ला	मोटो चामल	३४०		-१२५	-१२५	९४	▶	▶	▶
	गहुँको पिठो	१६००		००	००	२३१	▶	▶	▶
	भटमासकोतेल	२८००		००	००	२७३	▶	▶	▶
	सिमि	५००		००	००	-	▶	▶	▶
	रातो आलु	३००		-	५००	-	▶	▶	▶
	मोटो चामल	७००		-१२५	-१२५	१६७	▶	▶	▶
	गहुँको पिठो	९००		००	००	००	▶	▶	▶
दोल्पा	भटमासकोतेल	२०००		००	००	१११	▶	▶	▶
	सिमि	९००		-२५०	-२५०	-	▶	▶	▶
	मास	१७००		-५६	-५६	-	▶	▶	▶
	मूसुरो	२५०		-१६७	-३१६	-	▶	▶	▶
	रातो आलु	७००		-१२५	-१२५	१६७	▶	▶	▶
	मोटो चामल	२७०		-२८९	-२८९	-२२९	▶	▶	▶
	गहुँको पिठो	४२०		-२३	-२३	७७	▶	▶	▶
बाजुरा	सिमि	N/A		-	-	-	-	-	-
	मास	८००		००	००	-	▶	▶	▶
	मूसुरो	१०००		००	००	-	▶	▶	▶
	रातो आलु	३००		००	१५०	-	▶	▶	▶

यस रिपोर्टमा भएका सम्पूर्ण मूल्यहरुको सूचना खुद्रा मूल्यमा आधारित छ ।