

बजार अवलोकन-१०



बजार अवलोकन

२०६५ माघ १५

निम्न संस्थाहरूद्वारा संयुक्त रूपमा प्रकाशित :

विश्व खाद्य कार्यक्रम- खाद्य सुरक्षा अनुगमन तथा विश्लेषण प्रणाली
कृषि तथा सहकारी मन्त्रालय-कृषि विभाग, कृषि व्यवसाय प्रवर्धन तथा बजार विकास निर्देशनालय

नेपाल उद्योग वाणिज्य महासंघ -कृषि उद्यम केन्द्र

उपभोक्ता हित संरक्षण मञ्च

मुख्य बुँदाहरू

- यस वर्षको धान वालीको उत्पादन पछि, चामलको मूल्यमा आएको केही कमी पश्चात, गत प्रतिवेदन यता यस महिनामा, मोटो चामलको मूल्यमा औसत २ % ले र गत वर्षको यसै समयको तुलनामा भने १७ % ले बृद्धि भएको छ ।
- यस अवधिमा मुसुरोको दालको मूल्यमा ३ % ले कमी आएता पनि गत वर्ष यसै समय भन्दा यस्को मूल्य ३५ % बढी रहेको छ ।
- गहुँको मूल्यमा गत महिनामा खासै फरक आएन यद्यपि गत वर्ष यसै समय भन्दा यस्को औसत मूल्य २ % बृद्धि भएको पाइयो ।
- हालै पूर्वी सीमा क्षेत्रको भापामा देखा परेको बर्ड फ्लू पश्चात काठमाडौँमा कुखुराको मासु २८ % ले घटेको छ ।

राष्ट्रिय रूपमा बजारको अवस्था

- चामलको मूल्यमा मौसमी रूपमा घट्ने क्रम सकिए जस्तो छ । गत महिना मोटो चामलको मूल्य औसत २ % ले बढ्न गयो र अर्को वाली उठाउनु अगाडि सम्म मूल्य बढ्ने क्रम जारी रहने देखिन्छ ।
- गत महिना मुसुरो दालको मूल्य औसत ३ % ले घट्यो भने गहुँको पिठोको मूल्य तुलनात्मक रूपमा स्थिर रह्यो ।
- तोरीको तेल र भटमासको तेलको मूल्यमा क्रमस ३.५ र २ प्रतिशतले कमी आयो : भारतीय बजारमा आएको मूल्यले नेपाली बजारमा परेको असरलाई यस्को कारक मान्न सकिन्छ ।
- गत वर्ष यहि समयमा भन्दा यस पटक खाद्यवस्तुहरूको मूल्य उच्च छ । गत वर्ष भन्दा मोटो चामलको मूल्य १७ %, मुसुरोको मूल्य ३५ % र खाने तेलको मूल्य लगभग ३० % ले बढेको छ ।
- गहुँको मूल्यमा गत वर्ष भन्दा २ % बृद्धि भएको पाइयो ।
- पूर्वी तराइमा हालै देखा परेको बर्ड फ्लूले अरबौँ रुपैयाको कुखुरापालन व्यवसायलाई प्रभावीत पारेको छ । काठमाडौँ उपत्यकामा कुखुराको मासुको मूल्य दुई हप्तामा मात्र २८ % ले घटेको छ जबकी खसिको मासु र माछाको मूल्य भने उल्लेख्य रूपमा बृद्धि भएको छ ।

आगामी महिनामा बजारको लक्षण

- मोटो चामलको मूल्य गएको वाली पश्चात बृद्धि हुन सुरु भइसकेको हुनाले, यसले आउँदो वाली उठाउने बेला सम्म चामलको मूल्य बृद्धि हुनसक्ने देखाएको छ । यसरी सम्भावित मूल्य बृद्धिलाई आगामी महिनाहरूमा विशेष अवलोकन गर्न जरुरी छ ।
- पूर्वी तराइमा देखिएको पहिलो बर्ड फ्लूको समाचार पश्चात सरकारले त्यसको नियन्त्रणकोलागि प्रयास गरीरहेको छ । यसले अर्थतन्त्रमा पारेको नकारात्मक प्रभाव लगायत मासुको मूल्यलाई पनि विशेष अवलोकन गर्न जरुरी छ ।
- अन्ततः कोशी नदि पहिलेकै धारमा वग्न सुरु भएको हुनाले पूर्वपश्चिम राजमार्ग छिट्टै चालु हुने आशा राखिएको छ र यसले पूर्वी तराइबाट देशको अन्य भागहरूमा सामान आपूर्तिमा अनुकूल प्रभाव पारी मूल्यमा केही कमी ल्याउन सक्नेछ ।
- ईन्धनको मूल्यमा केहि कमी आएता पनि ढुवानी मूल्य भने अबै पनि महंगो रहेको छ ।

* औसत मूल्यहरू यस प्रतिवेदनको पछडी अनुसूचित गरिएको बजारहरूबाट लिइएको हो, तर सडक मार्ग नभएको हिमाली र पहाडी बजारहरू समावेश गरिएको छैन ।

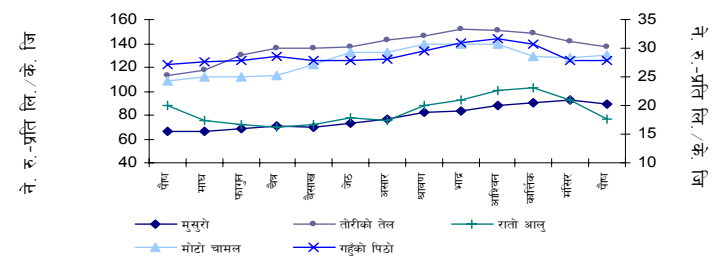
** मूल्य परिवर्तन यस प्रतिवेदनमा देखाइएको सम्पूर्ण बजारहरूलाई समावेश गर्दछ ।

अत्यधिक उतार चढाव आएको बजार/खाद्य पदार्थहरू

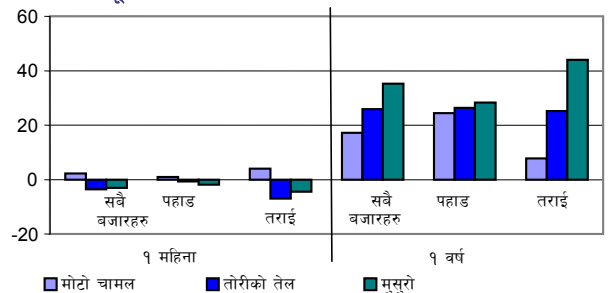
मुख्य खाद्यवस्तुहरूको खुद्रा मूल्यमा अधिकतम् बृद्धि			
जिल्ला/खाद्यवस्तु	हालको मूल्य (नेरु/केजि नेरु/लि.)	% परिवर्तन १ महिना	अवलोकन
मोटो चामल			
मोरङ	२४	६.७ %	अर्को वाली आउनु अगाडी
पोखरा	३७	५.७ %	सम्म मूल्य बढ्दै जाने संकेत ।

मुख्य खाद्यवस्तुहरूको खुद्रा मूल्यमा अधिकतम् कमी			
जिल्ला/खाद्यवस्तु	हालको मूल्य (नेरु/केजि नेरु/लि.)	% परिवर्तन १ महिना	अवलोकन
काठमाडौँ			
कुखुराको मासु	१४०	-२८ %	बर्ड फ्लूको डरको कारण घट्दो माग ।
रातो आलु	औसत: १७.५५	-१८.४ %	भर्खर आलु वाली भित्रिएको

गत १२ महिनाको औसत मूल्य *



मूल्यमा % घटबढ (१ महिना र १ वर्ष)**



यो बजार अवलोकन विश्व खाद्य कार्यक्रम, नेपालले कृषि व्यवसाय प्रवर्धन तथा बजार विकास निर्देशनालय, नेपाल उद्योग वाणिज्य महासंघ तथा उपभोक्ता हित संरक्षण मञ्चको संयुक्त सहकार्यमा तयार पारीएको हो । यो मूल्य तथा बजारको विकास क्रम बारेमा समयानुकूल सूचना र पूर्व जानकारी प्रदान गर्नकोलागि गरीएको पहल हो ।

खाद्य सुरक्षा अनुगमन तथा विश्लेषण प्रणाली द्वारा प्रकाशित सम्पूर्ण सामग्रीहरू (www.un.org.np) अथवा www.wfp.org/odan मा पनि उपलब्ध छन् ।



बजार	मुख्य खाद्यवस्तुहरू	हालको मूल्य (नेर/केज नेर/लि.)		मूल्यमा परिवर्तन (%)*			औसत मासिक परिवर्तन		
		१ महिना	३ महिना	१ महिना	३ महिना	१ वर्ष	१म	३म	१वर्ष
मुख्य उपभोक्ता बजार									
काठमाडौं	मोटो चामल	४०	०.०	१.३	४०.४	▶	▶	▶	
	गहुँको पिठो	३४.५	३२.७	२७.८	४३.८	▶	▶	▶	
	भटमासकोतेल	१२५.०	६.४	६.४	२७.६	▶	▶	▶	
	कुखुराको मासु	१६७.५०	-१५.२	-१६.३	२१.८	▶	▶	▶	
	तोरीको तेल	१३२.५०	३.१	-३.३	२९.३	▶	▶	▶	
	मास	८५.५	-०.६	-१.७	२७.६	▶	▶	▶	
	मसुरो	९७.५	-५.३	०.५	४०.३	▶	▶	▶	
	रातो आलु	१८.५	-५.१	-१५.९	-१५.९	▶	▶	▶	
पोखरा	मोटो चामल	३७.००	५.७	१०.४	५६.९	▶	▶	▶	
	गहुँको पिठो	२८.०	०.०	१.१	०.०	▶	▶	▶	
	भटमासकोतेल	१३०.०	१०.६	१०.६	३८.४	▶	▶	▶	
	कुखुराको मासु	२३५.०	०.०	०.०	२५.१	▶	▶	▶	
	तोरीको तेल	१५५.०	८.८	३.३	४०.९	▶	▶	▶	
	मास	८०.०	०.०	-१.२	०.०	▶	▶	▶	
	मसुरो	१००.०	१.०	-४.३	३५.२	▶	▶	▶	
	रातो आलु	१९.५	-७.१	०.०	-२५.०	▶	▶	▶	
क्षेत्रीय तराई बजार									
विराटनगर	मोटो चामल	२४.०	६.७	-५.१	९.१	▶	▶	▶	
	गहुँको पिठो	२७.०	-६.६	१.९	४.७	▶	▶	▶	
	भटमासकोतेल	११५.०	-२.१	-२.१	२२.३	▶	▶	▶	
	कुखुराको मासु	१९५.०	०.०	३.२	१३.४	▶	▶	▶	
	तोरीको तेल	१२७.५	-१.९	-८.९	२३.५	▶	▶	▶	
	मास	७५.७५	३.८	१४.१	२६.३	▶	▶	▶	
	मसुरो	७५.७५	-१७.२	-१५.८	१८.४	▶	▶	▶	
	रातो आलु	१३.२५	-३६.९	-३३.८	१०.४	▶	▶	▶	
विराज	मोटो चामल	-	-	-	-	-	-	-	
	गहुँको पिठो	२०.७	-१३.०	-१३.८	-१५.५	▶	▶	▶	
	भटमासकोतेल	१८०.०	०.०	०.०	२८.६	▶	▶	▶	
	कुखुराको मासु	१८०.०	०.०	१२.५	२८.६	▶	▶	▶	
	तोरीको तेल	१२४.०	-६.१	-११.४	२७.७	▶	▶	▶	
	मास	७०.२	-४.१	-५.८	५.१	▶	▶	▶	
	मसुरो	९२.६	-१.१	-०.४	४४.७	▶	▶	▶	
	रातो आलु	११.०	-२९.०	-१९.१	-२६.७	▶	▶	▶	
नेपालगञ्ज	मोटो चामल	२१.०	५.०	-१.२	०.०	▶	▶	▶	
	गहुँको पिठो	२०.५	-७.५	-०.८	२.५	▶	▶	▶	
	भटमासकोतेल	११८.३	७.६	७.६	५७.८	▶	▶	▶	
	कुखुराको मासु	१८५.०	०.०	२.८	१५.६	▶	▶	▶	
	तोरीको तेल	१३०.०	०.०	-१.३	१३.०	▶	▶	▶	
	मास	६४.०	१२.३	३.५	-८.६	▶	▶	▶	
	मसुरो	८५.०	-७.१	१२.८	५४.५	▶	▶	▶	
	रातो आलु	९.०	-४६.३	-५५.०	-५५.०	▶	▶	▶	
धनगढी	मोटो चामल	२२.०	-२.२	-२१.४	-१	▶	▶	▶	
	गहुँको पिठो	१८.०	-२२.४	-२८.०	-	▶	▶	▶	
	भटमासकोतेल	१३०.०	१०.६	१०.६	३८.४	▶	▶	▶	
	कुखुराको मासु	२००.०	०.०	०.०	-	▶	▶	▶	
	तोरीको तेल	१००.०	-२८.१	-३३.३	-	▶	▶	▶	
	मास	६५.०	-१३.३	-३८.१	-	▶	▶	▶	
	मसुरो	९०.०	०.०	१५.४	-	▶	▶	▶	
	रातो आलु	११.०	-५३.९	-६०.७	-	▶	▶	▶	

* मूल्य तुलना प्राप्त तथ्याङ्कमा आधारित छ। गएको महिनाहरूको बजार अवलोकन समयावधि पश्चात प्राप्त तथ्याङ्कलाई पूर्व महिनाको मूल्यमा मिल्नेगरी समावेश गरिएको छ।

▲ सामान्य मूल्य परिवर्तन भन्दा मूल्य बढेको

▶ सामान्य मूल्य परिवर्तन

▼ सामान्य मूल्य परिवर्तन भन्दा मूल्य घटेको

यदि मूल्य परिवर्तन १ महिनामा ५% सम्म, ३ महिनामा १०% सम्म अथवा १ वर्षमा १५% सम्म भएमा त्यसलाई सामान्य मानिन्छ।

बजार	मुख्य खाद्यवस्तुहरू	हालको मूल्य (नेर/केज नेर/लि.)		मूल्यमा परिवर्तन (%)*			औसत मासिक परिवर्तन			
		१ महिना	३ महिना	१ वर्ष	१म	३म	१वर्ष			
भैरहवा	मोटो चामल	२५.०	६.४	-२.०	६.४	▶	▶	▶		
	गहुँको पिठो	२४.०	०.०	-५.९	०.०	▶	▶	▶		
	भटमासकोतेल	१२०.०	४.४	-४.०	१४.३	▶	▶	▶		
	कुखुराको मासु	१७०.०	०.०	२.१	३०.८	▶	▶	▶		
	तोरीको तेल	१५०.०	०.८	२.१	३०.४	▶	▶	▶		
	मास	७०.०	७.७	१२.९	७.७	▶	▶	▶		
	मसुरो	९८.०	३.२	१०.१	५८.१	▶	▶	▶		
	रातो आलु	८.०	-३.०३	-३.०३	-	▶	▶	▶		
सडकको पहुँच भएका हिमाली तथा पहाडी बजारहरू										
धनकुटा	मोटो चामल	२४.०	०.०	-१८.६	-४.०	▶	▶	▶		
	गहुँको पिठो	२६.५	०.०	-११.७	-१४.५	▶	▶	▶		
	भटमासकोतेल	१३०.०	०.०	०.०	३९.८	▶	▶	▶		
	कुखुराको मासु	२५०.०	०.०	१९.०	७८.६	▶	▶	▶		
	मास	८५.५	३.६	-२.३	६.९	▶	▶	▶		
	मसुरो	१००.०	११.१	१७.६	५३.८	▶	▶	▶		
	रातो आलु	१८.०	-१०.०	-१०.०	-२८.०	▶	▶	▶		
	मोटो चामल	२६.०	०.०	-७.१	-	▶	▶	▶		
रोल्पा	गहुँको पिठो	३२.०	८.०	६.७	-	▶	▶	▶		
	भटमासकोतेल	१३५.०	०.७	०.७	-	▶	▶	▶		
	कुखुराको मासु	२०२.५	०.०	१.३	-	▶	▶	▶		
	मास	८५.०	६.३	६.३	-	▶	▶	▶		
	मसुरो	९०.०	०.०	१६.१	-	▶	▶	▶		
	रातो आलु	२५.०	९.९	१९.०	-	▶	▶	▶		
	मोटो चामल	२५.०	०.०	-७.१	०.०	▶	▶	▶		
	गहुँको पिठो	३०.०	०.०	-२.८	०.०	▶	▶	▶		
साँफेबजार	कुखुराको मासु	२५०.०	०.०	२५.०	२५.०	▶	▶	▶		
	मास	८०.०	०.०	१४.३	०.१	▶	▶	▶		
	मसुरो	८०.०	०.०	६.७	२३.१	▶	▶	▶		
	रातो आलु	४०.०	-२०.०	-२०.०	०.०	▶	▶	▶		
	मोटो चामल	४५.०	०.०	०.०	२८.६	▶	▶	▶		
	गहुँको पिठो	४५.०	-३९.६	-१८.२	-२.२	▶	▶	▶		
	भटमासकोतेल	१५०.०	-१६.७	-१६.७	३६.४	▶	▶	▶		
	कुखुराको मासु	२६०.०	०.०	-९.१	४.०	▶	▶	▶		
जुम्ला	मास	७२.५	३.६	-३३.८	-९.४	▶	▶	▶		
	मसुरो	८०.५	०.६	-२.४	०.६	▶	▶	▶		
	रातो आलु	१९.७५	-१.३	९.७	३१.७	▶	▶	▶		
	सडकको पहुँच नभएका हिमाली तथा पहाडी बजारहरू									
	हुम्ला	मोटो चामल	४०.०	०.०	०.०	२५.०	▶	▶	▶	
		गहुँको पिठो	१६०.०	+६.७	+६.७	-४.०	▶	▶	▶	
		भटमासकोतेल	२८०.०	०.०	०.०	४०.०	▶	▶	▶	
		सिमी	४५.०	-१०.०	-१०.०	-	▶	▶	▶	
डोल्पा	रातो आलु	३०.०	२०.०	०.०	२०.०	▶	▶	▶		
	मोटो चामल	७०.०	-६.७	-१२.५	२५.०	▶	▶	▶		
	गहुँको पिठो	९०.०	०.०	-१०.०	०.०	▶	▶	▶		
	भटमासकोतेल	२००.०	०.०	-	११.१	▶	▶	▶		
बाजुरा	सिमी	९०.०	-१०.०	-१०.०	-	▶	▶	▶		
	मास	१३०.०	०.०	७.१	-	▶	▶	▶		
	मसुरो	१७०.०	०.०	२१.४	-	▶	▶	▶		
	रातो आलु	१५.०	-५.३१	-५.०	-	▶	▶	▶		